

PET Lover

by **JerHigh**

Feed me with love 

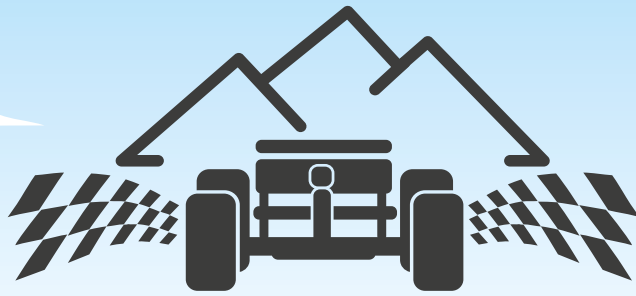
Vol.11 No.101 November 2017
ISSN 19054424

You are My
Eternal **Sunshine**

“ไอซ์” อธิษนัน ศรีสวก

JerHigh®

Feed me with love



1st HMONG WOODEN CART FORMULA RACING 2017

การแข่งขัน รถล้อเลื่อนไม้ ฟอร์มูล่ามิ่ง 2017 ครั้งที่ 1

9-10 ธันวาคม 2560
@ ดอยม่อนแจ่ม จ.เชียงใหม่

การแข่งขันความเร็วรถล้อเลื่อนไม้ ที่ใหญ่ที่สุดแห่งปี

เชิญเที่ยวชม และ ร่วมเชียร์ 13 ชุมชน ชาวเขาเผ่ามิ่งเชียงใหม่
พร้อมกระทบไหล่ศิลปินดาราชื่อดัง ในพิธีเปิดการแข่งขัน
(9 ธ.ค. เวลา 11.00)

ปีเตอร์ คอร์ป ไดเรนดัล | แพรว คณิตกุล



นอกจากนี้ยังอิ่มท้อง อิ่มใจ ไปด้วยอาหารที่นำรายได้ไปพัฒนาชุมชนชาวมิ่ง
ซอปปิงของฝาก สินค้าแฮนด์เมดพื้นเมือง จากตลาดชุมชนม่อนแจ่มก่อนกลับ...

เข้าชมฟรี ตลอดงาน



f jerhigh official

LINE @jerhighfordog



meiji®

มีจิ-เมจิ



Brittany Spaniel

นักล่าอารมณ์ดี

บริตทานี สเปนเนียล เป็นสุนัขล่าเหยื่อขนาดกลาง ขนหนาและสวยเด่นเป็นสง่า ขายาว แข็งแรง คล่องแคล่ว ว่องไว รักการล่ามากเป็นชีวิตจิตใจ จึงมักถูกเลี้ยงอยู่ในชนบทเพื่อใช้ล่านก กระรอก และกระต่ายป่า บางทีเลี้ยงไว้ใช้ในการแข่งกีฬาล่าสัตว์ต่างๆ ชอบวิ่งเล่นในที่กว้างๆ รักสนุกและฉลาด "บริตทานี" ตั้งตามชื่อเมืองทางเหนือของประเทศฝรั่งเศส มีการคาดเดาว่า พัฒนาสายพันธุ์มาจากการผสมพันธุ์ข้ามสายพันธุ์ในช่วงที่ประเทศเปิดการค้าเสรี ปรากฏตัวครั้งแรกในภาพวาดและสิ่งทอแขนงหนึ่งในศตวรรษที่ 17 บริตทานีนิยมเลี้ยงกันใหม่จนขึ้นสูงของประเทศฝรั่งเศส จนเริ่มเป็นที่รู้จักแพร่หลายในปี ค.ศ.1907

คิระ: แคน แบน ยาว เล็กถึงปานกลาง จุดหักบริเวณสันจมูก ระหว่างตาทั้ง 2 ข้างหักเข้าเล็กน้อย

ตา ดวงตาสีดำ มีประกายสดใส บ่งบอกถึงความฉลาดร่าเริง กระตือรือร้น ซื่อสัตย์ และเป็นมิตรอยู่ตลอดเวลา

หู เล็กกำลังดี โยหูพับลงไปทางด้าน ยกเว้นเวลาตื่นตัวหูจะตั้งขึ้น

สีขน สีและตำหนิไม่ระบุเฉพาะ แต่ปกติจะมีสีเทา สีเทาอมน้ำเงินเข้ม ดำ และ สีน้ำเงินเข้ม อย่างไรก็ตามตำหนิไม่ควรมีลักษณะเป็นลายหรืออาจมีตำหนิบนตัวเป็นสีน้ำตาลแทน โดยทั่วๆไปจะมีสี Orange and White, Liver and White, Black and White (Not Universally Accepted), Tricolour, Orange Roan, Liver Roan และ Black Roan

จมูก สีดำ หรือสีน้ำตาล หรือสีต่างๆ ตามสีที่มีอยู่บนตัวสุนัข

ขน ขนหนา เนียนนุ่ม เงางาม เหมือนแพรไหม เป็นขนชั้นเดียว ขาวปานกลาง เรียบเนียน มีลักษณะที่เรียกว่า Flowing

หาง ยาวทั้งตำถึงข้อขาท่อนล่าง ค่อยๆ เรียวเล็ก ลงตอนปลาย บริเวณปลายหางโค้ง หรืออาจมีหางสั้นกุดหรือไม่มีหางก็ได้

ขา ขาหน้ายาวตรง ลาดลงสวยงาม จากใต้ไหล่ กระดูกขาหน้าสวยได้รูป แข็งแรง ส่วนขาหลังยาว หน้าแข้งแข็งแรง กล้ามเนื้อกระชับสวยงาม มองจากด้านหลังจะเห็นขาหลังขนานกัน หน้าขาโค้ง ข้อเท้าแข็งแรง ทั้งตรงถึงเท้า

ถิ่นกำเนิด : ประเทศฝรั่งเศส

ช่วงอายุ : 12-14 ปี

สูง : เพศผู้ 48-50 เซนติเมตร

เพศเมีย 47-49 เซนติเมตร

น้ำหนัก : เพศผู้ 15.8-24.9 กิโลกรัม

เพศเมีย 15.8-22.6 กิโลกรัม

บริตทานีมีนิสัยร่าเริง ฉลาด รักสนุก พลังงานเยอะ กระฉับกระเฉง ว่องไว ซื่อสัตย์ เป็นมิตร เข้ากับคนง่าย และตื่นตัวอยู่ตลอดเวลา มีสัญชาตญาณในการล่า ได้รับการจัดประเภทให้อยู่ในสุนัขเพื่อเกมส์กีฬา เพราะมีความกระตือรือร้นสูง รักอิสระ มีความสามารถรอบด้าน ชอบพื้นที่กว้าง ไม่ชอบอยู่เฉย มีทักษะในการหาตำแหน่งและก๊อภัย ต้องการการออกกำลังกายเป็นประจำเพื่อให้ร่างกายและจิตใจสมบูรณ์แข็งแรง บริตทานีจึงเหมาะที่จะอยู่ตามชนบทมากกว่าในเมือง

บริตทานี จะมีขนยาวปานกลาง หางสั้น ไม่จำเป็นต้องแปรงขนเป็นประจำ แต่ต้องดูแลรักษาความสะอาดอยู่เสมอ เป็นหนึ่งในสุนัขสายพันธุ์สเปนเนียล เป็นที่นิยมสำหรับผู้ชอบกีฬาล่าสัตว์ในยุโรป เพราะสามารถไล่สัตว์ให้ออกจากที่ซ่อนได้ดี

บริตทานี เหมาะกับเจ้าของที่มีความกระตือรือร้นและแข็งแรง พร้อมทั้งจะบุกป่าฝ่าดงไปกับเขาได้ หากเป็นผู้ที่ชื่นชอบกีฬากลางแจ้งจะเหมาะสมอย่างยิ่ง ผู้เลี้ยงควรมีความอดทนในการฝึก ไม่ควรเลี้ยงในอพาร์ทเมนต์เพราะเขาต้องการพื้นที่วิ่งเล่นและล่าสัตว์เล็กๆ สามารถเลี้ยงไว้กับเด็กเล็กได้ดี เข้ากับเด็กได้ดี ผู้เลี้ยงที่ไม่ค่อยมีเวลาและไม่กระตือรือร้นไม่แนะนำให้เลือกสุนัขสายพันธุ์นี้

โดยปกติบริตทานีเป็นสุนัขที่แข็งแรง แต่ก็ควรตรวจสอบหาโรคทางพันธุกรรมของเขาอยู่เสมอ ควรระวังเรื่องการติดเชื้อที่ดวงตา และความผิดปกติของสะโพก ควรให้เขาออกกำลังกายเป็นประจำ เพราะหากไม่ได้ออกกำลังกายทำให้เขามีอารมณ์รุนแรงและอยู่ไม่สุขได้ เพราะเขาเป็นสุนัขที่มีพลังงานเหลือเฟือ



K-Sy เค-ซี

ไม่
กังวลกับเสียง
ไม่
ใส่สี

เสริมพลาสมาออร์โกลานิค!
ครบคุณค่าดีดี...ก็คุ้มค่ากว่า
ด้วยอาหารสุนัข เคซี

บริษัท เคซี จำกัด (มหาชน) เลขที่ 100 หมู่ 10 ตำบลบ้านใหม่ อำเภอบางพลี จังหวัดสมุทรปราการ



You are My Eternal Sunshine

“ไอซ์” อธิชนัน ศรีเสวก



วันนี้เพ็ทเลิฟเวอร์มีโอกาสดำเนินรับนักแสดงคนสวย ที่มีดีกรีถึงมิสทีนไทยแลนด์ ปี 2005 พร้อมกับมีผลงานละครทางช่อง 7 สีมากมาย ไม่ว่าจะเป็นเรื่อง “ขมื่นกับปุน” ในบท ทานตะวัน เรื่อง “โนราห์” ในบท เยาวมาลย์ เรื่อง “อภรรณี” ในบท สารภี เรื่อง “พริ้ง คนเร่เมือง” กับบท มาลินี หรือจะเป็นเรื่อง “สัมปทานหัวใจ” กับบท ทักษิณานัก ไขแล้วคะ จะเป็นใครไปไม่ได้ ถ้าไม่ใช่ “น้องไอซ์” อธิชนัน ศรีเสวก คนสวยคนนี้ของเราเอง วันนี้ไอซ์ไม่ได้มาคนเดียวแต่มาพร้อมกับหัวใจที่แสนจะน่ารักน่าพุด มาดูกันว่าไอซ์จะพุดถึงสุดที่รักของเธอว่าอย่างไรบ้าง

รู้จักข้าวตู

“ตอนนี้ไอซ์เลี้ยงสุนัขไว้ทั้งหมด 9 ตัว มีทั้งปอมเมอเรเนียน ยอร์คเชียร์ เทอร์เรีย และชิว่าว ค่ะ ที่พามาวันนี้จะเป็นปอมเมอเรเนียน สีขาว มีชื่อว่า “ข้าวตู” อายุได้ 9 ปีแล้วคะ ต้องขอเท้าความก่อนว่า เมื่อก่อนคุณแม่เคยซื้อปอมเมอเรเนียน แล้วเราก็พาไปอาบน้ำที่โรงพยาบาล สัตว์แห่งหนึ่ง แต่เป็นความสะเพร่าของทางโรงพยาบาล ทำน้องหมาตก แล้วคอหักตายในทันที และทางโรงพยาบาลก็ไม่ยอมรับผิดชอบใดๆ เลย เราก็ได้แต่เสียใจมาก คิดถึงเขามาก เลยอยากหาสุนัขที่คล้ายกับเขา แต่ก็ยังฝังใจกับเรื่องที่ผ่านมา เลยไป search หาในอินเทอร์เน็ต จนได้มาเจอ ฟาร์มนี้ คือมันพิเศษกว่า ตรงที่น้องหมาของเขามีประกันชีวิต ที่สำคัญ น้องข้าวตู ที่ได้มาจากที่นี่ก็น่ารักและถูกใจตั้งแต่ครั้งแรกที่เห็นเลยทีเดียวนะ ยังไม่ต้องได้กลับบ้านด้วยกันแน่นอน แล้วก็ไม่ได้ผิดหวัง เขาน่ารักมาก แสนรู้ เป็นหมารับแขก ปกติคนทั่วไปเขาจะเลี้ยงหมาไว้เฝ้าบ้าน เहां ระวังคนแปลกหน้า แต่ข้าวตูนี้ตรงกันข้ามเลย รับทุกคนที่เข้าบ้าน ไม่เห่า ไม่ดุเลย แถมสนิทกับคนอื่นๆ ได้ไวมาก ไปนั่งข้างๆ เขาเลย แต่ปกติไอซ์ก็ไม่ได้พาเขาไป





ไหนมาไหนเท่าไร เพราะแอบกลัวไปมากมายหลายเรื่อง อุบัติเหตุเฉย เห็นหมัดเฉย เพราะจากประสบการณ์ที่ไอซ์เคยเลี้ยงน้องหมามา อย่างพันธุ์อื่นที่ซื้อมา แล้วเขาติดโรคพาร์โว และโคโรนาไวรัส (ถ้าไล้อกเสบ) ซึ่งโรคพวกนี้ทำให้น้องสามารถเสียชีวิตได้อยู่แล้ว มันก็เลยเกิดความกลัว ไม่ค่อยอยากพาพวกเขาไปไหน เพราะคุณหมอบอก บอก ต่อให้เป็นสุนัขพันธุ์ใหญ่ ถ้าติดโรคพวกนี้ยังก็ตาย แล้วนี่น้องหมาเราตัวเล็กนิดเดียวเอง เกิดเป็นอะไรขึ้นมา เราไม่พร้อมจะเสียใจค่ะ”

ที่มาของชื่อข้าวตู

“ส่วนใหญ่ที่บ้านของไอซ์จะตั้งชื่อสุนัขเป็นชื่อไทยๆ หมดเลยคะ ก็จะมี ฤกษ์แบ่ง ข้าวตู สีน้า ดินสอ หมูปัง ต้นข้าว ไข่ตุ๋น เมืองทอง และของขวัญ อย่างข้าวตูนี้เป็นแพนกับฤกษ์แบ่ง แล้วก็ได้ลูกมาคอกแรก ก็เลยตั้งชื่อลูกของเขาจากที่เราได้ฤกษ์แบ่งมาจากที่เมืองทอง แล้วคลอดช่วงปีใหม่ ก็เลยได้เป็นชื่อ เมืองทอง และของขวัญ”

การดูแลเอาใจใส่

“ส่วนใหญ่น้องหมาทุกตัวในบ้านจะกลัวคุณพ่อคะ คงเป็นเพราะคุณพ่อเลี้ยงมานานเลยรู้ว่า จะดูแลพวกเขาอย่างไร แค่คุณพ่อแะนิดเดียว น้องหมาก็นิ่งกันหมดแล้วคะ ในส่วนของไอซ์จะเป็นการเล่นกับเขามากกว่า ไอซ์จะสอนให้เขาฟังคำสั่ง นั่ง หมอบ คอย สวัสดิ แต่เราก็ไม่ยออยากบังคับอะไรเขามาก จะเอาเท่าที่พอดีๆ แต่เขาฉลาด ช่างอ่อน จะอยู่เป็น รู้ว่าจะต้องเข้าหาใคร เช่น ถ้าพ่ออยู่บ้านคนเดียว เขาก็จะอยู่กับพ่อ แต่ถ้าพ่ออยู่กับแม่ เขาก็จะอยู่กับแม่ แต่ถ้าอยู่กัน 3 คน พวกเขาก็เลือกที่จะอยู่กับไอซ์





แถมพ่อแม่เรียกเท่าไร เขาก็ไม่ไปหา เรียกง่าย ๆ ว่า เขาติดไอซ์ที่สุดในบ้าน เราแค่ลุกเดินไปไหน ก็จะเดินตามกันเป็นขบวน หรือไม่ก็คอยมองว่าเราไปไหน ทำอะไร แล้วก็ตามมาอยู่ใกล้ๆ แบบนี้จะไม่ให้หลงรักได้ยังไงคะ”

ฝากถึงคนที่คิดจะเลี้ยงน้องหมา

“อย่างแรกเลยต้องมีความพร้อม ในเรื่องของเวลาและหลายๆ อย่าง เขาก็เป็นสิ่งมีชีวิต มีจิตใจ เขาพูดรู้เรื่อง อยากให้รักเขาจริงๆ ใส่ใจดูแลเขาเหมือนเป็นสมาชิกคนหนึ่งในครอบครัว อย่างประสบการณ์ส่วนตัวของไอซ์ผ่านมา ไอซ์เลือกซื้อจากฟาร์มที่เขามีประกันชีวิตให้สุนัข เพราะฟาร์มเขาก็คงมั่นใจในสุนัขของเขาว่า สุนัขของเขาแข็งแรง ไม่มีโรค เขาจะได้อยู่กับเราไปได้นานๆ”

สุดท้ายอย่าลืมติดตามน้องไอซ์กันได้ที่ IG: ice_athichanan และฝากผลงานละครทางช่อง 7 สี เรื่อง “เล่ห์รักยาใจ” ที่ถ่ายจบไปแล้ว กำลังจะออนแอร์เร็วๆ นี้กันด้วยนะคะ และที่กำลังถ่ายทำอยู่ก็เรื่องคือ “สัมปทานหัวใจ” ยังไงฝากเป็นกำลังใจให้น้องไอซ์คนสวยกันด้วยนะจ๊ะ

QUESTIONS of the month

Q: อุณหภูมิปกติของร่างกาย น้องหมาอยู่ที่เท่าไร

A: ขณะที่อุณหภูมิปกติของมนุษย์อยู่ที่ 37.0 องศาเซลเซียส อุณหภูมิปกติของน้องหมาก็จะอยู่ที่ 38.1 - 39.2 องศาเซลเซียส หรือ 100.5 - 102.5 องศาฟาเรนไฮต์ หากพบว่ามียุณหภูมิสูงกว่าเกณฑ์ อาจมาจากหลายสาเหตุด้วยกัน เช่น ความตื่นตัว การออกกำลังกาย การติดเชื้อหรือมีไข้ หากพบอุณหภูมิที่ต่ำกว่าเกณฑ์อาจเกิดจากการที่น้องหมาเกิดอาการช็อคก็เป็นได้

อุณหภูมิ 103 องศาฟาเรนไฮต์ถือว่า มีไข้ปานกลาง อุณหภูมิขึ้นไปถึง 104 องศาฟาเรนไฮต์จะถือว่าไข้สูง ส่วน 105 องศาฟาเรนไฮต์ นับว่าไข้สูงมาก หากขึ้นถึง 106 องศาฟาเรนไฮต์จะถือว่าอยู่ในขั้นอันตรายโคมา สูงกว่านั้นสมมงจะถูกทำลายเสียชีวิตได้ในที่สุด เมื่อน้องหมามีอุณหภูมิตั้งแต่ 103 องศาฟาเรนไฮต์ขึ้นไปต้องพาไปพบสัตวแพทย์ทันที

วิธีวัดอุณหภูมิของน้องหมา

หากใช้เทอร์โมมิเตอร์ชนิดที่ทำด้วยแก้วให้ สลัดเทอร์โมมิเตอร์จนปรอทลงไปต่ำสุด ทำให้ปลายเทอร์โมมิเตอร์สั้น ด้วยการทาด้วย K-Y Jelly (เจลใสหล่อลื่น) ซึ่งมีจำหน่ายตามร้านขายยาทั่วไป ค่อยๆ หมุนเทอร์โมมิเตอร์เข้าไปในทวารหนักของน้องหมาให้ ลึกประมาณ 1 - 2.5 นิ้ว จับหางและเทอร์โมมิเตอร์ให้อยู่กับที่นาน 90 วินาที แล้วจึงดึงเทอร์โมมิเตอร์ออก เช็ดเทอร์โมมิเตอร์ให้สะอาด แล้วอ่านค่าอุณหภูมิที่วัดได้ อย่าลืม ทำการฆ่าเชื้อหลังการใช้ทุกครั้ง ถ้าหากว่าไม่มีปรอท อาจใช้วิธี จับตามหัว ได้ท้อง หรือขาหนีบหากรู้สึกร้อนก็อาจมีไข้ได้ แต่เนื่องจากมนุษย์เราจะตัวเย็นกว่าน้องหมา จึงควรใช้ปรอทวัดไข้จะดีที่สุด

น้องหมาที่มีไข้จะเสี่ยงต่อการขาดน้ำได้ง่าย ต้องเตรียมน้ำกินให้พร้อม บางครั้งอาจให้กินน้ำแข็งก้อนก็ได้ ดังนั้นต้องเตรียมน้ำสะอาดให้สุนัขไว้ตลอดเวลา

ข้อควรระวัง หากจำเป็นต้องให้ยาลดไข้ ควรต้องปรึกษาสัตวแพทย์ทุกครั้ง เพราะอาจมีอันตรายถึงชีวิตน้องหมาได้



4 Common Dog's Eye Problems

ดวงตาเป็นอวัยวะที่สำคัญมากไม่ว่าสำหรับมนุษย์หรือสัตว์ เป็นอวัยวะที่ทำให้เราได้สัมผัสกับโลกภายนอก ใช้ชีวิตได้สะดวกขึ้น ถ้าดวงตามีปัญหา จะส่งผลกระทบต่อการใช้ชีวิตอย่างมาก มาดูปัญหาเกี่ยวกับดวงตาของน้องหมา และการดูแลระหว่างการรักษา

โรคต้อกระจก (Cataracts)

โรคนี้จะปรากฏสีขาวขึ้นบนเลนส์ตาของน้องหมา โดยจะมีมากขึ้นเรื่อยๆ ประกอบกับการสูญเสียการมองเห็นที่มีมากขึ้นเรื่อยๆ กระทั่งตาบอดในที่สุด น้องหมาทุกสายพันธุ์มีโอกาสเป็นต้อกระจก โดยสามารถมีสาเหตุจากโรคที่เป็นปัญหาระบบภูมิคุ้มกันของร่างกาย หรือได้รับบาดเจ็บ แต่ก็ยังมีบางสายพันธุ์ที่อ่อนแอกว่าพันธุ์อื่นๆ และมีโอกาสเป็นต้อกระจกได้มากกว่า ได้แก่ อเมริกัน คอกเกอร์ สแปเนียล, บิชอง ฟริเซ่, บอสตัน เทอร์เรีย, ฮาวาเนส, มินิเอเจอร์ ชเนาเซอร์, มินิเอเจอร์ และ สแตนดาร์ดพุดเดิ้ล, ซิลกี้ เทอร์เรีย และ สมูท ฟอกซ์ เทอร์เรีย

เปลือกตาคุด (Ingrown eyelids)

เปลือกตาคุดคือ ลักษณะของขอบเปลือกตาที่โตขึ้นหรือม้วนเข้าด้านใน ทำให้เปลือกตาคุดกับกระจกตาและก่อให้เกิดความเสียหาย และไม่สบาย อาการนี้สามารถเกิดได้กับน้องหมาทุกตัว แต่มีบางสายพันธุ์ที่ต้องดูแลเป็นพิเศษ เพราะเป็นโรคที่สามารถเกิดขึ้นได้เป็นอันดับต้นๆ ได้แก่ อากิตะ, อเมริกัน สแตฟฟอร์ดไชร์ เทอร์เรีย, บลัดฮาวนด์, ชาเปย, เซา เซา, อิงลิช บูลด็อก, อิงลิช มาสทิว, เกรท เดน, นโปเลียน มาสทิว, รีดไวเลอร์, สแปเนียล, วิซสลา และ ไวมาแรเนอร์

ตาติดเชื้อ (Eye infections)

สาเหตุการติดเชื้อในตาน้องหมา อาจมาจากการที่น้องหมามีสิ่งแปลกปลอมอยู่ในตาและสิ่งนั้นมีเชื้อแบคทีเรียอยู่ หรือน้องหมาอาจไปเล่นกับน้องหมาตัวอื่นที่ตาติดเชื้ออยู่ก่อนแล้วติดมา ก็สามารถเป็นได้เหมือนกัน สัญญาณที่บ่งบอกว่าตาติดเชื้อ เช่น น้องหมาร้องไห้ มากเกินไปและหอน เปลือกตาบวมมีสีเหลือง แดง และเขียว สายพันธุ์ที่มักมีอาการตาติดเชื้อ ได้แก่ คอกเกอร์ สแปเนียล, มอลทิส, ปักกิ่ง, พุดเดิ้ล, ปีก และชิทส์

เชอร์รี่ อาย (Cherry eye)

เชอร์รี่ อาย เกิดจากต่อมของหนังตาที่สามยื่นโผล่ออกมาผิดปกติ เกิดจากการหย่อนตัวของเนื้อเยื่อเกี่ยวพันที่ทำหน้าที่ยึดต่อมของหนังตาที่สามเอาไว้ไม่ให้แข็งแรงพอ หรืออาจมีส่วนเกี่ยวข้องกับการโตขึ้นของเนื้อเยื่อน้ำเหลืองบริเวณหนังตาที่สามที่เกิดการอักเสบ หลังจากสัมผัสเชื้อโรค สิ่งสกปรก หรือสารก่อภูมิแพ้ ทำให้ต่อมดังกล่าวขยายตัวและบวมจนมากยิ่งขึ้น โดยจะสังเกตเห็นว่ามีก้อนเนื้อแดงๆ อมชมพู ผิวเรียบ ปูดออกมาบริเวณหัวตาของน้องหมาคล้ายกับผลเชอร์รี่ ช่วงแรกๆ อาจเป็นๆ หายๆ แต่บางรายก็ปูดออกมาอย่างถาวร หากก้อนใหญ่มากอาจไปบดบังการมองเห็นได้ ส่วนใหญ่จะไม่แสดงอาการเจ็บปวด แต่อาจระคายเคือง ทำให้ตาแฉะ บางทีน้องหมาอาจเอาเท้ามาเกาตาหรือเอาหน้าไปถูกับพื้น จนทำให้กระจกตาเกิดเป็นแผลหรือกระจกตาขุ่นและอาจมีเยื่อぶตาอักเสบร่วมด้วย เชอร์รี่อายเกิดได้กับน้องหมาทุกช่วงอายุ และทุกสายพันธุ์

วิธีดูแลดวงตาน้องหมา

เมื่อน้องหมาประสบปัญหาเกี่ยวกับดวงตา นอกจากการดูแลจากสัตวแพทย์แล้ว เราซึ่งเป็นเจ้าของก็สามารถดูแลน้องหมาได้ด้วย ดังนี้

1. ตรวจสอบดูตาน้องหมาเป็นประจำ ว่ามีคราบ ดวงตามีการฉีกขาด มีสีขาวขุ่นในดวงตาหรือไม่ เปลือกตามีสีแปลกไป หรือมีอาการอื่นๆ ที่ผิดปกติหรือไม่ สิ่งเหล่านี้เป็นสัญญาณว่าควรพาน้องหมาไปพบสัตวแพทย์แล้ว
2. ดูแลเยื่อบุด้านในของเปลือกตาของน้องหมา ต้องเป็นสีชมพู ไม่ใช่ขาวหรือแดง
3. ทำความสะอาดตาให้น้องหมา โดยใช้ผ้าชุบน้ำเช็ดคราบต่างๆ ที่ทางตาน้องหมา ระวังไม่ให้เกิดการขีดข่วน และทำการล้างตาให้น้องหมา
4. ดัดขนรอบดวงตาน้องหมา เพราะถ้าขนยาวอาจไปรบกวนดวงตาได้
5. เมื่อพาน้องหมานั่งรถยนต์ไปด้วย ไม่ควรเปิดหน้าต่างรถ เพราะลมและฝุ่นละอองอาจทำให้เกิดปัญหาต่อดวงตาน้องหมาได้



Anne Hathaway and Her Dog



Angelina Jolie and Her Kid & Dog



Amanda Seyfried and Her Rescue Dog 'Finn'



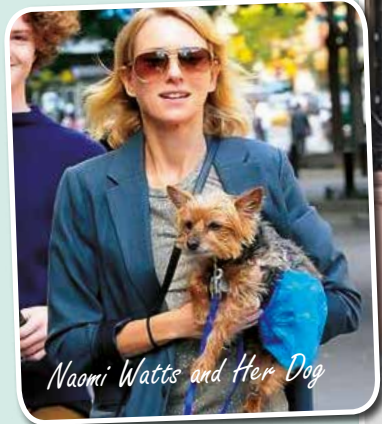
Celebrities and Their Beloved Dogs

หากพูดถึงสัตว์เลี้ยงแสนน่ารักที่หลายคนนิยมเลี้ยงกัน เชื่อว่าจะต้องมีน้องหมา น้องแมว ติดอยู่ในอันดับต้นๆ แน่แน่นอน ด้วยความน่ารัก ซื่อสัตย์ และซื่ออ่อน ก็ทำให้หลายคนตกหลุมรักได้ง่ายๆ ซึ่งเหล่าบรรดาดาราซูเปอร์ในวงการบันเทิงทั้งไทยและเทศหลายคนต่างก็มีสัตว์เลี้ยงแสนรักเป็นเพื่อนคู่ใจไปไหนไปกัน รักกันสุดๆ เสมือนเป็นสมาชิกในครอบครัวด้วยเหมือนกัน

วันนี้เพ็ทเลิฟเวอร์จะพาไปแอบส่องภาพโมเมนต์น่ารักๆ ของดาราสูเปอร์ดาราต่างประเทศกับเหล่าสัตว์เลี้ยงแสนรัก คู่หูที่รู้ใจ ไปไหนไปกันทุกที่ มาดูพร้อมๆ กันเลยดีกว่า ว่าจะมีใครบ้าง บอกเลยว่าคนรักสัตว์ห้ามพลาด!



Jessica Alba and her dog "Sid"



Naomi Watts and Her Dog



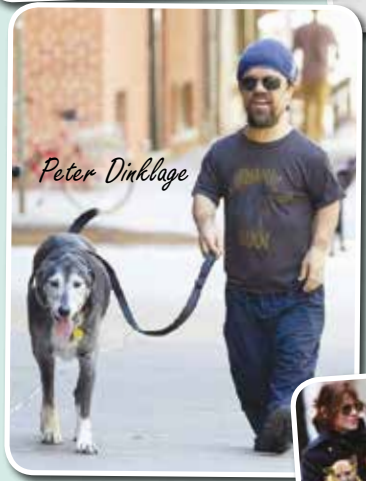
Brooke Shields



Charlize Theron and Tucker



Zooey Deschanel & Dot and Zella



Peter Dinklage



Gwen Stefani



Lady Gaga



Jennifer Garner & Ben Affleck



Sandra Bullock



Liam Hemsworth & Miley Cyrus with Dog - Ziggy



เก้ - พรทิพย์ภา สอนจันทร์ ปอนด์ - ทองปอนด์ ระเบียบโอษฐ์

คุณเก้ - พรทิพย์ภา สอนจันทร์ ทำงานเกี่ยวกับ Artist Management หรือเรียกง่าย ๆ ว่าเป็นผู้จัดการส่วนตัวศิลปิน ดารา นักแสดง ส่วนคุณปอนด์ - ทองปอนด์ ระเบียบโอษฐ์ ทำธุรกิจส่วนตัว สวนปาล์ม น้ำมัน ที่ จ.ชุมพร ทั้งสองท่านเลี้ยงสุนัขพันธุ์ไทยไว้ 2 ตัว เป็นตัวผู้ เลี้ยงมาได้ประมาณ 4 ปีแล้ว

แนะนำ “ไซโย”

“ตัวที่มาถ่ายด้วยกันวันนี้ ชื่อว่า “ไซโย” เป็นสุนัขตัวผู้ เก็บมาจากวัดชัยภูมิ อ.ไชโย จ.อ่างทอง คือไปทำบุญที่วัดแล้วได้ยินเสียงลูกหมาร้องอยู่ในพงหญ้า ก็เลยไปขอจากพระอาจารย์ในวัดเพื่อจะอุปการะเขา เลยได้ไซโยมาเลี้ยงไว้ ไซโยเป็นสุนัขที่รูปร่างค่อนข้างใหญ่มาก ต่างจากพ่อแม่ของเขาเลย อาจเป็นเพราะอาหารที่เราเลี้ยงเขาด้วยส่วนหนึ่ง ตั้งแต่เล็กๆ จะให้ไซโยทานนมแพะ กับไข่ต้มทุกเช้า และอาหารเม็ดที่ใช้เกรดดีๆ หนอย ต้มเนื้อ ต้มไก่ให้ทานบ้าง เราเลี้ยงเขาแบบเป็นเหมือนสมาชิกในครอบครัวคนหนึ่ง อาศัยว่าเข้าใจกัน

นิสัยของ “ไซโย”

“สำหรับไซโยนั้น เราไม่ได้สอนอะไรเขามาก แต่เขาจะมีความเป็นสุนัขไทยสูง คือ คุมมาก ค่อนข้างหวงบ้าน หวงของ แต่จะออกแนวดูแลอากรักขาคนในบ้านดีมาก อย่างเช่นเวลาเก้อยู่บ้านคนเดียว ไซโยจะเดินตามติดเหมือนเป็นเงาเลย แต่พอพาไซโยออกไปนอกบ้าน เขาจะเปลี่ยนไปเลย ไม่ใช่ร้องเหมาน่ารักละ เหมือนกับเขาคิดว่าเป็นหน้าที่ เขาจะเฝ้ารถให้ เปิดหน้าต่างรถไว้ให้เขา แบบอย่ามายุ่งกับรถของเราละ ข้อดีของสุนัขไทยคือ สายพันธุ์ของเขาอยู่กับอากาศแบบบ้านเรามาตั้งแต่บรรพบุรุษ เรื่องโรคภัยอะไรก็จะมีไม่ค่อยมี เหมือนกับมีภูมิคุ้มกันมาตั้งแต่เกิด แข็งแรง นิสัยของสุนัขไทยคือ จะค่อนข้างหวงที่ หวงของ รักเจ้าของ ซื่อสัตย์ ไว้ใจได้ แต่ไซโยนี้ค่อนข้างจะกวนๆ นิดหนึ่ง ฉลาดออกไปในทางรู้มากเกินไป คือสั่งอะไรไปก็ไม่ทำในทันที ต้องรอสักพักถึงจะทำ ขอดคิดสักนิดก่อน”



ต้นแบบของการเก็บมาเลี้ยง

“การเลี้ยงไซโยนี่ เหมือนกับการทดลอง โดยมีไซโยเป็นต้นแบบของน้องหมาที่เก็บมาเลี้ยง จริงๆ แล้วเหมือนเป็นการลองของ โดยที่เราเอาหมาวัด ซึ่งปกติคนทั่วไปก็จะเลี้ยงเขาแบบไม่ต้องใส่ใจอะไรมาก ทิ้งๆ ขว้างๆ มีอะไรเหลือก็เอามาให้กินมาปรับแนวทางใหม่ โดยเราจะเลี้ยงแบบอย่างดีเลย ให้กินของดีๆ เอาใจใส่ดูแลเต็มที่ ผลที่ได้ก็ออกมาเป็นอย่างที่เห็น ตัวใหญ่มาก น้ำหนัก 40 กิโลกรัม และ 4 ปี ที่เลี้ยงมายังไม่เคยเจ็บป่วยอะไรเลย เขาเลี้ยงง่ายมากเลย พุดรู้เรื่องมาก ยกตัวอย่าง วันนี้เราจะมีแขกมา ก็บอกเขาไว้ก่อน เขาก็จะไปคอยรอแขกอยู่หน้าบ้านเลย จะห่าเรียกเราตอนแขกมา แต่ถ้าไม่ได้บอกเขาไว้ก่อน คนแปลกหน้ามานี้ไม่รับประกันความปลอดภัยเลยนะ เพราะอย่างที่บอกไซโยเป็นสุนัขขงบ้าน หวงเจ้าของ คงไม่เป็นมิตรกับทุกคนแน่ๆ ไซโยเป็นสุนัขที่เลี้ยงง่าย อยู่ง่าย เชื่อฟัง แสนรู้ชอบที่จะไปเที่ยวกับเรา ก็อยากจะให้คนเลี้ยงสุนัขทุกคนรักและเอาใจใส่ดูแลสัตว์เลี้ยงของตัวเอง อย่าทอดทิ้งเขา”

หากตกหลุมรักไซโยแล้วละก็สามารถติดตามเรื่องราวของไซโยได้ทาง IG: khun_chaiyo นะคะ



Three Color Backlighting



Pets Digital Thermometer

เครื่องวัดอุณหภูมิระบบอินฟราเรด สำหรับการดูแลสุขภาพนั้นเป็นสิ่งสำคัญ การหมั่นตรวจสอบสุขภาพของสัตว์เลี้ยงของคุณอย่างสม่ำเสมอ จะช่วยให้คุณได้ทราบข้อมูลสุขภาพของสัตว์เลี้ยงของคุณอย่างต่อเนื่อง หากเกิดความผิดปกติในร่างกายก็สามารถรู้ได้ทันเวลา และนำข้อมูลไปให้สัตวแพทย์วินิจฉัยได้อย่างถูกต้องแม่นยำ

เครื่องวัดอุณหภูมิระบบอินฟราเรด ใช้งานง่าย นอกจากจะเหมาะสำหรับทุกเพศทุกวัย ทารก เด็กเล็ก และผู้สูงอายุแล้ว ยังใช้ได้ดีและสะดวกกับสัตว์เลี้ยงอีกด้วย

เครื่องวัดอุณหภูมิด้วยระบบดิจิตอล-อินฟราเรดนี้ มีคุณสมบัติต่างๆ ดังนี้

- ใช้วัดอุณหภูมิร่างกาย
- ใช้วัดอุณหภูมิห้อง
- ใช้วัดอุณหภูมิหน้า นม หรืออาหาร สามารถวัดได้จากบริเวณพื้นผิวโดยไม่ต้องจุ่มลงในน้ำ
- ใช้คลื่นอินฟราเรดในการวัดค่าอุณหภูมิ
- มีความปลอดภัยมากกว่า ไม่เสี่ยงจากเศษแก้วหรืออันตรายของปรอท
- ใช้งานง่าย สามารถทำได้แม้ขณะนอนหลับ
- สามารถอ่านค่าได้ภายใน 0.5-1 วินาที
- มีไฟ back light ของจอ LCD ทำให้สามารถอ่านอุณหภูมิได้ง่ายในที่มืด
- ปิดเครื่องเองอัตโนมัติหากไม่มีการใช้ ภายใน 5 วินาที
- ระยะห่างที่ใช้ในการวัดอุณหภูมิ 5-15 เซนติเมตร
- ความคลาดเคลื่อน +/- 0.2°C (0.4°F)
- ใช้ถ่านขนาด 1.5 V AA จำนวน 2 ก้อน

Justice League

ผู้กำกับ : แซค สไนเดอร์

ผู้ประพันธ์ดนตรี : แดนนี่ เอลฟ์แมน, จังกีเอกซ์แอล

บทภาพยนตร์: จอส์ ลูคัส, คริส เทร์ริโอ

นักแสดง: เฮนรี คาวิลล์, เบน แอฟเฟล็ค , กัล กาดอ็ท , เจสัน โมมัว ,
เอชรา มิลเลอร์ และ เรย์ ฟิชเชอร์



จากความตื่นตัวเรื่องกรอกบฏศรัทธาจากมนุษย์ และด้วยแรงบันดาลใจจากความเสียสละของซูเปอร์แมน บรูซ เวย์นจึงขอความช่วยเหลือจากเพื่อนใหม่ ไดอาน่า ปรีนซ์ เพื่อผนึกกำลังไปเผชิญหน้ากับศัตรูตัวร้ายกัน แบบแมนและวันเดอร์วูแมนต้องรวมทีมยอดมนุษย์เพื่อต่อสู้กับหัตถ์ร้ายครั้งใหญ่ที่กำลังจะมาถึง แต่การรวมทีมเหล่าฮีโร่ที่ไม่เคยมีมาก่อนอย่างแบบแมน วันเดอร์วูแมน อะควาแมน ไชบอร์ก และ เดอะแฟลช อาจสายเกินไปสำหรับการกอบกู้โลกจากกลุ่มเหล่าร้ายที่บุกโจมตี

Justice League จะดำเนินเรื่องต่อจาก Batman V Superman: Dawn of Justice โดยเป็นการรวมทีมซูเปอร์ฮีโร่ Batman, Wonder Woman, Cyborg, Flash และ Aquaman เพื่อปกป้องโลกจาก Steppenwolf และ Darkseid ที่จะรุกรานโลกในยามที่ Superman ได้จากไปแล้ว

ในการฉายรอบทดลองนั้น ก็ได้รับคำวิจารณ์ในแง่ดีเอามากๆ โดยผู้ชมชื่นชอบ Justice League และเปรียบว่าเป็นมหากาพย์อันยิ่งใหญ่ของ DCEU เลยทีเดียว

Book Recommend



Smiley: A Journey of Love

ผู้เขียน: Joanne George

ฉบับนี้เพิ่งเลิฟเวอร์ชวนเพื่อนๆ มาเปลี่ยนบรรยากาศหันมาอ่านหนังสือภาษาอังกฤษกันบ้าง เพื่อรำลึกถึง “Smiley” สุนัขโกลเด้น รีทรีฟเวอร์ที่ไม่มีตาทั้ง 2 ข้างแต่กำเนิด ที่เป็นแรงบันดาลใจที่ดีให้กับหลายคน หนังสือเล่มนี้เป็นเรื่องราวของชีวิตประวัติที่น่าสนใจและมีชีวิตชีวามากของสุนัขที่เยี่ยมยอดกับเจ้าของที่มีเมตตา ทั้งสองมาพบกันเพราะชะตาลิขิต ในขณะที่โจแอนดีให้ความรักกับสมายลีย์ กลับกันสมายลีย์ก็มอบบทเรียนกับชีวิตของเธอหลายอย่าง ด้วยความโชคดีของสมายลีย์บวกกับความมีเมตตาของโจแอนดี ทำให้ชีวิตของสมายลีย์พลิกผันจนได้รับหน้าที่สำคัญของโรงพยาบาลในฐานะ Therapy Dog และโด่งดังในโลกโซเชียล เป็นหนังสือที่สร้างแรงบันดาลใจที่ดีเยี่ยมที่คนรักสุนัขไม่ควรพลาด



JerHigh®

Feed me love with love

ใหม่! เจอร์ไฮ เดน-ที สติก

Benefit X2

ยิ้มฟันสะอาด กับคุณประโยชน์





คือโอเมก้าและเลซิทิน
DHA and Lecithin



โอเมก้า 3 และ 6
Omega 3 and 6



แคลเซียม กลูโคซามีน
คอลาเจนและ
Calcium, Glucosamine and Chondroitin





Amazing Pet 2017

เมื่อวันที่ 10-16 ตุลาคม ที่ผ่านมา อาหารสุนัขแบรนด์ “เจอร์ไฮ” เข้าร่วมงาน Amazing Pet 2017 ที่ศูนย์การค้า เซ็นทรัล เฟสติวัล หาดใหญ่ ภายในงานพบกับสัตว์แปลกหายาก เช่น วอลลาบี จิงโจ้ตัวเล็กที่สุดในโลก, คาปิบารา หนูที่ตัวใหญ่ที่สุดในโลก, ซิลค์กี้ซิกเก้น ไก่ขนฟูดุจ ไยไหม และสัตว์แปลกอื่นๆ พร้อมบูธจำหน่ายสัตว์เลี้ยงและอุปกรณ์สำหรับสัตว์เลี้ยงอีกมากมาย





รับมือ น้องหมานักขุด

เมื่ออากาศเปลี่ยนแปลงบ่อยการเปลี่ยนแปลงทางอารมณ์และพฤติกรรมของน้องหมาก็เปลี่ยนแปลงบ่อยครั้งตามไปด้วย บางครั้งความรู้สึกหงุดหงิด คึกคะนอง อาจเกิดขึ้นได้ โดยเฉพาะเมื่ออากาศร้อนๆ น้องหมาที่สร้างความปวดหัวให้เจ้าของได้ไม่น้อยเลย โดยเฉพาะน้องหมานักขุดทั้งหลาย เรียกว่าบ้านใดมีดิน มีต้นไม้รับรองว่า ไม่ได้อยู่อย่างสงบแน่นอน แล้วเราจะรับมือกับพฤติกรรมนี้กันได้อย่างไรบ้างมาดูกัน

หลายบ้านอาจจะชินเพราะปกติน้องหมาที่บ้านก็ชอบขุดดินอยู่แล้ว ไม่ว่าจะ เป็นโดยนิสัยส่วนตัว หรือโดยนิสัยตามสายพันธุ์ก็ตาม แต่สำหรับน้องหมาบางตัวที่ไม่ชอบอยู่กับดิน ไม่เคยเล่นเลอะเทอะ แต่พอเปลี่ยนฤดู อากาศเปลี่ยนแปลงไป อุณหภูมิสูงขึ้นหรือต่ำลง พฤติกรรมกลับเปลี่ยนไป เกิดชอบขุดดินขึ้นมาซะอย่างนั้น เรียกว่าสนามหญ้าที่เคยสวยๆ ก็เป็นรูลู รุน แปลงดอกไม้และทะเล หรือโคนต้นไม้เป็นหลุมลึก บางตัวไม่ใช่แค่ขุด แต่ยังขุดตัวลงไปนอนในหลุมอีกด้วย ถ้าน้องหมาของใครมี

พฤติกรรมแบบนี้ ไม่ต้องกังวลว่าน้องหมากำลังมีปัญหาทางพฤติกรรมว่ากำลังจะก้าวร้าว ตุดันไป ถือว่าเป็นเรื่องปกติสำหรับน้องหมา ที่จะขุดดินเพื่อหาพื้นที่เย็นๆ หรือมีอุณหภูมิที่พอเหมาะพอดีให้ได้นอนพักผ่อน เพราะดินที่อยู่ลึกลงไปจากพื้นดินประมาณ 2 นิ้วเป็นต้นไปจะมีความเย็นและความชื้นสะสมอยู่ ไม่เก็บกักหรือสะท้อนความร้อนเหมือนพื้นปูน นอกจากนี้แล้วการขุดดินยังเป็นวิธีการหนึ่งที่ทำให้พวกเขาได้หลีกเลี่ยงออกไปจากสภาพแวดล้อมเดิมๆ ซึ่งมักเกิดจากความรู้สึกเบื่อหน่ายกับการอยู่แต่ภายในบ้าน น้องหมาแสนรักของเราก็เลยคิดค้นที่ พักใจไว้สำหรับพักผ่อนหย่อนใจให้คลายกังวลเท่านั้นเอง

วิธีแก้

ทดลองสร้างพื้นที่ส่วนตัวให้น้องหมาดู อาจจะใช้วิธีรดน้ำที่พื้นให้เปียกชื้นเป็นอีกทางเลือกให้น้องหมาแทน เพื่อที่น้องหมาจะได้ไม่ต้องขุดดินสร้างความเสียหายให้กับสนามหญ้าหรือแปลงดอกไม้ นั่นเอง

หรืออาจจะหาที่นอนเจลเย็นคลายร้อนให้น้องหมานอนก็ได้ค่ะ แต่ถ้าบ้านของเรามีพื้นที่กว้างให้น้องหมาได้วิ่งเล่น ก็เพียงแค่งานส่วนที่เราไม่ต้องการให้เขาเข้าไปทำความเสียหาย แล้วปล่อยให้เขาแฮปปี้ไปกับกิจกรรมขุดดินเพื่อคลายร้อนอย่างอิสระ แน่ใจว่าจะถูกใจน้องหมาหลายๆ ค่ะ



จิ้นนี่ ลิควิดสแน็ค

เสียดุลค่าดี ๆ...แฮปปี้กับความอร่อย



มี 3 รสชาติ ให้เลือก
1 แพ็ค มี 4 ซอง

จิ้นนี่ ลิควิดสแน็ค เสียดความสุขได้ทุกมือ

ให้เจ้าเหมียวอารมณ์ดีไปกับคุณค่าดี ๆ จากปลาทูน่า

ผลิตจากวัตถุดิบคุณภาพ พิถีพิถันทุกขั้นตอน รับรองอร่อยโดนใจเหมียวสุดๆ





ชวนน้องหมาไปดูหนัง ครั้งที่ 11



เพียงซื้อผลิตภัณฑ์ Jerhigh ครบ 199 บาท ที่ Tesco Lotus ทุกสาขา
ถ่ายภาพใบเสร็จ หรือใบกำกับภาษี พร้อมเขียนชื่อ-นามสกุล

ส่งมาที่ คอมเมนต์ใต้โพสต์กิจกรรม Jerhigh พาน้องหมาดูหนังครั้งที่ 11 ทาง Jerhigh official

(จำนวน 120 รางวัล รวม 240 ที่นั่ง)

รอบวันอาทิตย์ที่ 19 พฤศจิกายน 2560 เวลา 14.00 น.

ณ โรงภาพยนตร์เมเจอร์ ซีเนเพล็กซ์ รัชโยธิน

เปิดลงทะเบียนรับบัตร บริเวณหน้าโรงภาพยนตร์ เวลา 12.00 น.

จับรางวัลและประกาศผลผู้โชคดีทาง :

jerhigh official ในวันศุกร์ที่ 10 พ.ย. 2560

ร่วมกิจกรรมได้ตั้งแต่ 20 ก.ย. - 6 พ.ย. 2560

โทรสอบถาม 3882560



GENERATION CARD
บัตรเดียวสำหรับคนรักหนัง



• ดูหนัง ฟรี ในโรงภาพยนตร์

• ซื้อตั๋วหนัง ราคาพิเศษ

• ดึงบัตรชม แลกรางวัล

• เติมนเงิน ซื้อตั๋ว ได้ทันที

