

PET Lover

by JerHigh



LABRADOR LOVER

ขจร เกียรติสุนนท์

ฤดูหนาวปีนี้ไม่ธรรมดา เพราะก่อนข้างจะแปรปรวนสลับร้อนสลับหนาวแปลกๆ เล่นเอาคนรอบข้างโอดหวัดเล่นงานกันระนาว นอกจากจะป้องกันการใช้พัดลมแล้ว ยังต้องทำตัวให้อบอุ่นอีกด้วย ก็มีหนาวจริงๆนี่นา แต่พอเหลือไปเห็นเจ้าตูบขนฟู นอนอยู่ใกล้ๆ ก็อดคิด (แทนหมา) ไม่ได้ว่าแค่ขนที่ติดตัวจะพอทำให้เขาอบอุ่นได้หรือไม่ หรือเราหาเสื้อผ้ามาเพิ่มความอบอุ่นให้เพื่อนสี่ขาดีกว่า (มึนนะ?)

จะว่าไป เรื่องการแต่งองค์ทรงเครื่องให้กับเจ้าตูบบางครั้งก็กลายเป็นความรู้สึกผิด แทนที่จะสนุกสนานไปด้วยกัน เมื่อเจ้าตูบต้องมารู้สึกอึดอัดที่ต้องมาทนใส่ชุดที่ไม่พอดีตัว ดีไซน์ไม่เหมาะสม และเสื้อผ้าบางแบบก็ก่อให้เกิดอันตรายกับสุนัข ในทางอ้อม ในทางกลับกัน การใส่เสื้อผ้าที่เหมาะสมก็จะช่วยให้เขาสบายตัว เพิ่มความอบอุ่นในยามที่อากาศหนาวเย็น และเพิ่มความเย็นยามฤดูร้อน มาเยือนได้ ทีนี้เรามาลองดูกันสิว่า การเลือกเสื้อผ้าสำหรับสุนัข ที่พอเหมาะพอดีนั้นเป็นอย่างไร

HOW TO SELECT DOG CLOTHES

แต่งองค์ทรงเครื่องให้เจ้าตูบ

สิ่งที่ต้องคิดก่อนจะซื้อ

1 วัสดุในการตัดเย็บ ควรเลือกเสื้อผ้าสุนัขที่ผลิตจากวัสดุที่ทนทาน ผ้าที่มีน้ำหนักเบา ทำความสะอาดง่าย ควรตรวจสอบจากป้ายสินค้า หรือสอบถามจากผู้ขาย ให้แน่ใจว่าเสื้อผ้าสุนัขตัวนั้นๆ จะไม่หดเล็กลง และสีไม่ตกหลังการซัก ตรวจสอบตะเข็บและการตัดเย็บเพื่อดูคุณภาพและความทนทานก่อนตัดสินใจซื้อ

2 การออกแบบ สี และสไตล์ ขึ้นอยู่กับตัวคุณเอง ว่าอยากจะให้สุนัขใส่เสื้อผ้าแบบไหน จะสวมหมวกดีไหม ใส่แว่นตาหรือเปล่า จะให้มีสีสันจัดจ้านแค่ไหน อย่างเสื้อผ้าเจ้าตูบที่ออกแบบมาเพื่อความปลอดภัย เช่น เสื้อสะท้อนแสง (ไว้เดินยามค่ำคืน) เสื้อกันฝน ในข้อนี้คุณอาจรู้สึกสนุกที่ได้ทำหน้าที่ของสไตล์สติในการจับทุกอย่างมามิกซ์แอนด์แมทช์ให้เจ้าตูบออกมาดูดีที่สุด แต่กระนั้นก็อย่าเพลินจนลืมใส่ใจความรู้สึกผู้ใส่ด้วยละ

3 ขนาด ต้องแน่ใจว่า เสื้อผ้าของน้องหมาที่ใส่แล้วพอดีตัว เคลื่อนไหวท่าไหนก็สะดวกสบาย ไม่เสียดสีหรือบาดผิวหนังของสุนัข โดยเฉพาะในส่วนของอวัยวะ เช่น บริเวณช่องท้อง หรือใต้ขาของสุนัข ถ้าสุนัขของคุณ



จำเป็นต้องใส่ผ้าอ้อมตามคำแนะนำของสัตวแพทย์ เสื้อผ้าที่ใส่ควรจะยาวมาถึงแค่กลางลำตัวเท่านั้น เพื่อความสะดวกในเวลาที่ต้องเปลี่ยนผ้าอ้อม

4 ความปลอดภัย เป็นหัวใจสำคัญสำหรับเสื้อผ้าของเจ้าตูบที่คุณเจ้าของต้องหลีกเลี่ยงเสื้อผ้าที่มีความเสี่ยงต่ออันตรายกับตัวสุนัขอย่างเด็ดขาด อย่าพยายามใส่เสื้อผ้าที่ขนาดไม่พอดีตัว เช่น ตัวเล็ก รัดแน่นเกินไป เพราะจะสร้างปัญหาเรื่องการหายใจ รวมไปถึงส่วนอื่นๆ ของร่างกายเจ้าตูบ แต่ก็ไม่ใช่ใหญ่เกินไปจนเขาเดินเหยียบแล้วเหยียบอีก หรือตัวเสื้อไปเกี่ยวเข้ากับต้นไม้จนรังร่างกายของสุนัขเอง อีกทั้งต้องแน่ใจว่าเสื้อผ้าของน้องหมาควรถอดออกได้ง่ายยามที่เกิดเหตุฉุกเฉินขึ้น

5 ความสนุกสนาน เมื่อกำลังเลือกชุด หรือสวมใส่เสื้อผ้าให้เจ้าตูบ คุณควรจะต้องสนุกสนานกับมัน และให้สุนัขของคุณมีส่วนร่วมในความสนุกสนานนั้นด้วย ไม่ว่าจะเป็นการหยอกล้อกัน แต่งตัวคล้ายกัน หรือเลือกเสื้อผ้าให้เข้ากับเทศกาล ทั้งหมดเป็นหนทางที่ดีในการที่ คุณกับสุนัขจะได้มีช่วงเวลาดีๆ ร่วมกัน



ข้อควรระวังยามแต่งตัวให้สุนัข

- อย่าบังคับขู่เข็ญ ควรให้สุนัขค่อยๆ ทำความรู้จักกับเสื้อผ้าก่อนสักนิด ปล่อยให้เขาตามชุดและสำรวจสิ่งแปลกใหม่นี้สักหน่อย จะได้คุ้นชิน
- ต้องแน่ใจว่าเสื้อผ้าที่จะให้สุนัขใส่จะต้องมีขนาดที่พอดีกับตัวน้องหมา ไม่เล็กไม่ใหญ่ไปจนก่อให้เกิดอันตรายต่อตัวสุนัขได้
- ถ้าสุนัขต้องทำกิจกรรมหนักๆ เช่น วิ่งเล่นหรือเล่นกับสุนัขตัวอื่น ทางที่ดีก็คือ ไม่ต้องให้เขาสวมเสื้อผ้า
- ห้ามล้อเลียนหรือหัวเราะเยาะสุนัข

เมื่อเขาแต่งตัวอย่างเด็ดขาด เพราะนั่นจะทำให้เจ้าตูบคิดไปว่าพวกเขา กำลังทำอะไรผิด และจะนำมาซึ่งการต่อต้านการสวมเสื้อผ้าในครั้งต่อไป



ถูกต่อหรือเปล่า

มุมมองของการแต่งตัวให้สุนัขนั้นเหมาะสมหรือเปล่านั้น ยังคงเป็นที่ถกเถียงกันอยู่ตลอดเวลา ฝ่ายหนึ่งเห็นว่าเราไม่ควรสวมเสื้อผ้าให้กับสุนัข ไม่ว่าจะด้วยเหตุผลนานัปประการ ส่วนอีกฝ่ายก็เห็นตรงข้ามสุดตัว บอกว่าควรแต่งตัวให้เจ้าตูบ แต่งมันทุกโอกาส ทุกเทศกาล หนักเข้าก็แต่มันทุกวันซะเลย

ทั้งนี้ทั้งนั้น ความพอเหมาะพอดีสุนัขคงตอบคุณไม่ได้หรอกว่ามันแค่ไหน แต่คุณซึ่งใกล้ชิดกับเขาที่สุดย่อม (น่า) จะสังเกตเห็นว่าสุนัขปลื้มหรือไม่ที่มีอะไรต่อมิอะไรมาอยู่บนตัวเขา และวาระโอกาสที่ให้ใส่นั้นจำเป็นแค่ไหน สภาพอากาศในเวลานั้นๆ เป็นอย่างไร ที่ไม่ควรลืมเด็ดขาดเลยคือ ถ้าเขาไม่มีความสุขที่จะสวมใส่ก็อย่าได้บังคับ เขาไม่แฮปปี้ คุณก็คงไม่แฮปปี้ เข้าใจนะ



Pet Panorama



PARK for DOG สวนสุนัขแห่งแรกของกรุงเทพฯ

ข่าวดีของคนกรุงเทพฯ ที่เลี้ยงสุนัข เพราะทางกรุงเทพมหานครเปิดโครงการสร้างสวนสาธารณะสำหรับสุนัข โดยเฉพาะเป็นแห่งแรก เพื่อเอาใจคนรักสุนัขที่ต้องการหาพื้นที่ทำกิจกรรมร่วมกับสัตว์เลี้ยง สวนที่ว่าอยู่ภายในสวนสาธารณะได้ทางแยกต่างระดับปากซอยวัชรพล ถนนรามอินทรา เขตบางเขน ซึ่งเป็นพื้นที่สร้างสวนสาธารณะสำหรับประชาชนด้วย โดยแบ่งพื้นที่สำหรับสวนสุนัขออกอีกส่วนหนึ่ง ประกอบไปด้วยสวนคิดกรองสุนัข อาคารปฏิบัติการสัตวแพทย์ ลานกิจกรรมนอกประสงค์ ทางเดินพักผ่อน และสวนสาธารณะให้สุนัขได้ออกกำลังกาย สำหรับการเป็นสมาชิกนั้น จะมีการสอบถามประวัติ คัดกรองโรคและพฤติกรรม ซึ่งสุนัขต้องได้รับวัคซีนครบถ้วน ไม่มีเห็บ หมัด และได้รับการฝึกเชื่อฟังคำสั่งต่างๆ แต่หากสุนัขไม่ได้ถูกฝึกจนสามารถฟังคำสั่งได้ ทางสวนยังมีครูฝึกให้สุนัขด้วย สาเหตุที่ต้องคุมเข้มขนาดนี้ก็เพื่อความปลอดภัยของสุนัขและเจ้าของนั่นเอง

BEAGLE FREEDOM PROJECT'S A Year in Rescue, 2014 a Look Back

รายงานผลการปฏิบัติงานจาก Beagle Freedom Project ซึ่งเป็นโครงการเพื่อช่วยเหลือสัตว์ที่ถูกนำไปใช้เพื่อการทดลองในห้องปฏิบัติการ โดย Shannon Keith ผู้ก่อตั้งได้กล่าวถึงผลงานอันน่าประทับใจในปีที่ผ่านมา ซึ่งได้รับการช่วยเหลือจากหน่วยงานต่างๆ กว่า 28 รัฐ และคนทั่วไปที่สามารถทำการช่วยเหลือสุนัขปีเกิดได้มากกว่า 70 ตัว รวมถึงสุนัขพันธุ์ผสม, แมว, กระจ่าง, แพะ, หนู, ปลา และหมู จำนวนรวมกว่า 200 ชีวิต หลังจากนั้นจะเป็นขั้นตอนของการหาบ้านเพื่อสัตว์เลี้ยงเหล่านี้ต่อไป ขอทำความถึงชื่อโครงการสัณนิษฐาน ที่ต้องเป็น Beagle เพราะเป็นสุนัขยอดนิยมสำหรับห้องปฏิบัติการต่างๆ ด้วยความที่เป็นสุนัขที่เชื่องและสามารถปรับตัวให้อยู่ในกรงได้ง่าย จึงมีห้องทดลองบางแห่งสั่งซื้อสุนัขสายพันธุ์นี้จากฟาร์มได้โดยตรง นับเป็นความโชคร้ายในความชื่นชมของเจ้าตูบพันธุ์นี้จริงๆ

BEAGLE FREEDOM PROJECT



AOSHIMA ISLAND สวรรค์แลนดี้แดนแมวเหมียว

ไกลโพ้นที่ประเทศญี่ปุ่น มีเกาะเล็กๆชื่อ อะโอะชิมะ ตั้งอยู่บริเวณทะเลเซโตะ บนพื้นที่แห่งนี้มีผู้อยู่อาศัยเพียง 15 คน แต่มีสุนัขที่เรียกว่าแมวมากกว่า 100 ตัว อาจเพราะเมื่ออดีตเกาะนี้เคยเป็นสถานที่หลบภัยในสมัยสงครามโลก ครั้งที่ 2 เมื่อสงครามสงบลง ชาวบ้านต่างออกเดินทางไปหางานทำบนแผ่นดินใหญ่ ทำให้เหลือเพียงเจ้าเหมียวทั้งหลายที่ขยายพันธุ์เพิ่มจำนวนขึ้นเรื่อยๆ เหตุที่เกาะนี้มีชื่อเสียงขึ้นมาได้เพราะมีคนนำภาพแมวเหมียวน่ารักนับร้อยไปโพสต์ในโลกโซเชียล เรียกเสียงฮือฮาจากคนรักแมวได้อย่างมากมาย หากใครมีโอกาสได้ไปเที่ยวที่นี่ย่อมอยากศึกษาหาข้อมูลและกฎระเบียบของเกาะด้วย เพื่อคงไว้ซึ่งความสงบสุขของเจ้าเหมียวทั้งหลายนะคะ

สถานที่วางวารสาร

PET LOVER by JerHigh

อาคาร ซีพี ทาวเวอร์ สิลม ชั้น G
ร้านเค ยู การ์เด็น สาขาบางแค และจตุจักร
ร้านบุญญ์เพ็ชร์ ซอย สาธารณพุกภัย, รัตนาธิเบศร์, พัฒนาการ
ร้านเมล็ดข้าว
ร้านเพ็ชร์น้อย
ร้านเพ็ชร์คอนเน็ค
ร้านบลู
ร้านเพ็ชร์ เลิฟเวอร์ เซ็นเตอร์
ร้านดิอ็อกอินบอย พักยา ชลบุรี
ร้านดิอ็อกคลับ 2 ระยอง
ร้านเอชซี เคมีภัณฑ์ นครปฐม
ร้านเพ็ชร์รักชัยวิทย์
ร้านบุญลุลูกหมา หาดใหญ่
ร้านซามู ซามู กูเก็ต
ร้านแมค สราญร์ธานี
คลินิกพิชัยสัตวแพทย์ ชลบุรี
โรงพยาบาลสัตว์ทองหล่อ
โรงพยาบาลสัตว์รัตนาธิเบศร์
โรงพยาบาลสัตว์จตุจักร-นนท์
โรงพยาบาลสัตว์เมืองทอง
โรงพยาบาลสัตว์วิเศษ
โรงพยาบาลสัตว์วารินชัย
โรงพยาบาลสัตว์แพทย 50
โรงพยาบาลสัตว์ศรีราชา
โรงพยาบาลสัตว์รามอินทรารวมแพทย
ร้านกาแฟร็อคออฟี่ กรุงเทพฯ และปริมณฑล

- IT Mall Fortune Town
- United Center Silom
- Central Rama 2
- Central Lardprao
- Central Bangna
- The Mall Bangkok (3rd Floor)
- Fashion Island
- Seacon Square
- True Life @ Siam Square Soi 3
- Silom Soi 3
- Siam Square Soi 2
- Chamchuri Square 1
- Lotus Srinakarin
- Lotus Sukhapiban 1
- Digital Gateway
- Paradise Park
- Golden Place Chaengwattana
- Bangkok Mediplex Sukhumvit 42
- True Coffee @ True Lab Mahidol
- True Coffee @ Mega Bangna
- True Stadium @ The Mall Bangkok
- True Coffee The Mall Bangkok
- True Coffee @ Sripatum University
- True Coffee @ Harbor Mall (ชลบุรี)
- True Coffee @ CP Food Market Bodindecha
- True Coffee @ Tesco Lotus Navanakorn
- True Coffee @ Down Town (โคราช)
- True Coffee @ Siriraj Museum
- True Coffee @ Tesco Lotus Ramindra
- True Coffee @ The Walk Kaset-Nawamin

อ่านฟรี PetLover by JerHigh แบบออนไลน์ผ่าน APP



PETLOVER
ห้ามพลาด!
ด้วยประการทั้งปวง

FRENCH BULLDOG

ค่างคาวพันธุ์นี้ “ไม่บิน”

น้องหมาตระกูล “Bull” นี้ช่างมีเอกลักษณ์ที่น่ามองปนแอบขำนิดๆ ก็ตรงใบหน้าที่ยับย่นนี้แหละ ไม่ใช่เพราะพวกเขาแก่ แต่มันเป็นที่สายพันธุ์ ถ้าพูดถึงบูลด็อก คุณคงนึกถึงตุบตัวแน่น ขาแปะนิดหน่อย น้ำลายยืด ยิ้มหยดย้อย แต่ถ้าเติม “เฟรนช์” ไปข้างหน้า บูลด็อกตัวเมื่อกี้จะลดขนาดลง กำยำขึ้น และหูตั้งโดดเด่นมาเลยเชียว

เฟรนช์ บูลด็อก (French Bulldog) มีต้นกำเนิดตามชื่อ คือ ฝรั่งเศส แต่กลับสืบเชื้อสายมาจาก English Bulldog สุนัขสายพันธุ์เก่าแก่ของอังกฤษ เรียกว่าผ่านการไฮบริดมาหลายต่อหลายรุ่น แต่ลักษณะหน้าตาไม่ได้แตกต่างกันมากนัก คือ หน้าสั้น ผิวหนังย่น รูปร่างกำยำ ลำสัน แต่ลักษณะที่โดดเด่นแปลกแยกจากสายพันธุ์เดิมคือ ใบหูที่กางใหญ่ มองคล้ายหูค้างคาวอย่างไรวางนั้น อีกประการหนึ่งคือรูปร่างซึ่งมีขนาดเล็กกว่า

ไม่รู้ว่ามีใครไม่ชอบส่วนไหนที่เหมือนกัน ตุบหน้าย่นส่วนมากจึงมีนิสัยขี้เล่น ชุกชอน ฉลาด น่ารัก เป็นมิตร เห็นเฟรนช์

บูลด็อกตัวจ้อยๆ ไม่จ้อยนะจ๊ะ เขามีคุณสมบัติในการเป็นยามเฝ้าบ้านอย่างดีเยี่ยม ที่สำคัญล่ำหนุงด้วยจ้า

สำหรับคนที่อยากเลี้ยงสุนัขพันธุ์นี้ แต่พื้นที่จำกัดเหลือเกิน ไม่ต้องปวดน้ำตาด้วยความเสียดาย เพราะเฟรนช์ บูลด็อกไม่ได้ต้องการพื้นที่มากมายหลายเอเคอร์ เพียงแค่ให้เขาอยู่ในที่ที่อากาศถ่ายเทสะดวกและเย็นสบาย ออกกำลังกายพอสมควร อย่าหักโหมมาก ให้นึกถึงลักษณะทางกายภาพของใบหน้าที่สั้น ซึ่งทำให้เขามีปัญหาในเรื่องของระบบทางเดินหายใจด้วย อากาศที่ร้อนเกินไปหรือกิจกรรมที่หนักเกินไปค่อนข้างจะทำร้ายสุขภาพเขามากกว่าสร้างเสริมนะ

เฟรนช์เป็นสุนัขขนสั้นจึงง่ายต่อการทำความสะอาดและแปรงขน พิถีพิถันสักหน่อยตอนอาบน้ำให้เขาเสร็จใหม่ๆ ควรเช็ดขนให้แห้ง โดยเฉพาะในบริเวณรอยย่น ความอับชื้นก่อให้เกิดการสะสมของเชื้อโรคในบริเวณนั้นๆ ได้ สิ่งที่มาคืออาการอักเสบและโรคผิวหนัง

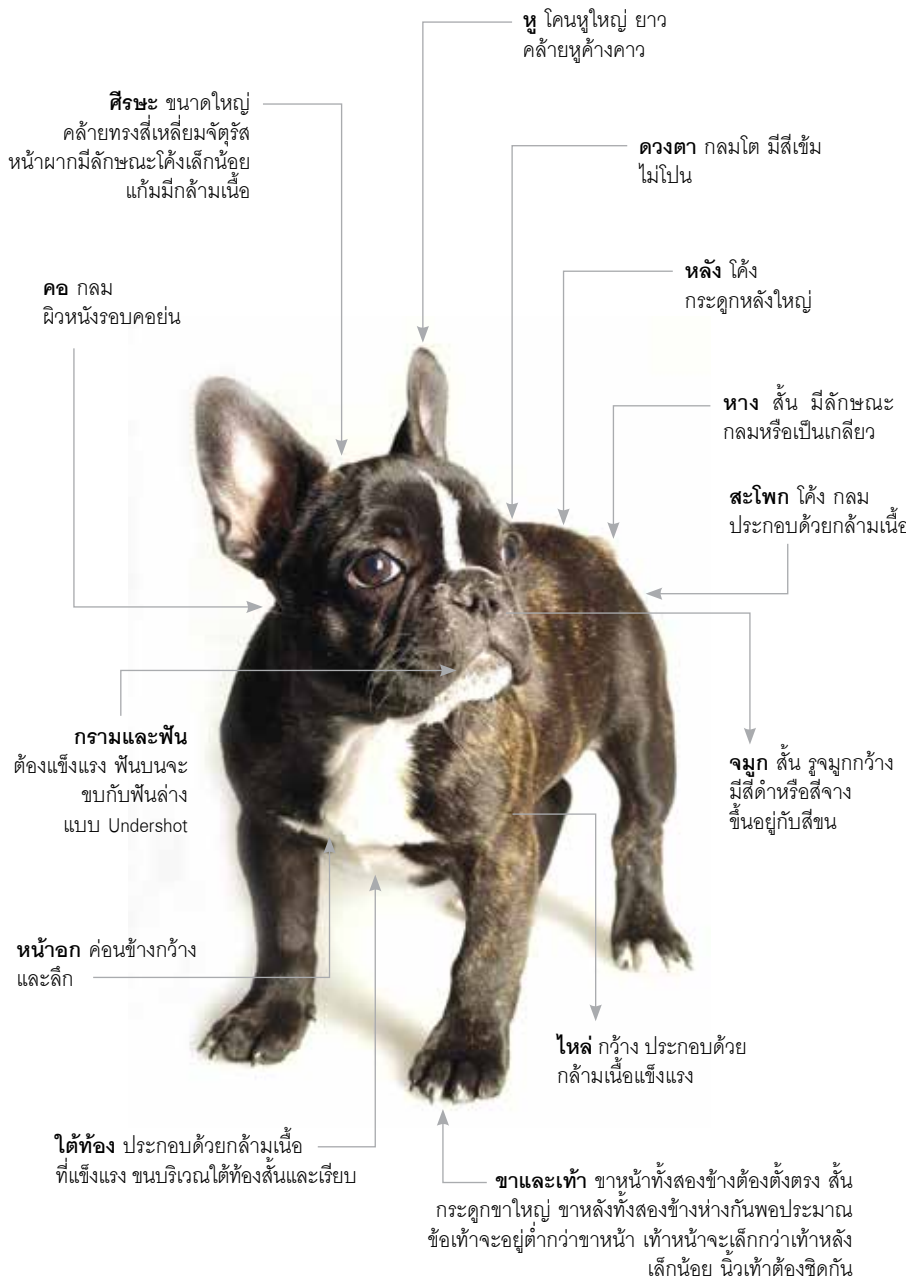


Photo SHOT!

กิจกรรมดีๆ สำหรับคนรักน้องสุนัขและชอบสุนัขของรางวัล กับการร่วมสนุกง่ายแสนง่าย เพียงเข้าไปกดไลก์แฟนเพจ **FB ของ Pet lover by jerhigh** และถ่ายรูปเจ้าตูบที่บ้านคู่กับผลิตภัณฑ์ที่จอร์โฮ พร้อมเขียนบรรยาย แล้วส่งมาที่ **petloverbyjerhigh@hotmail.com**



5 ภาพที่ด้รับคัดเลือกให้ลงฉบับนี้ จะได้รับของที่ระลึกจาก Petlover by Jerhigh ก่านละ 1 เซ็ต (อย่าลืมติดตามขอรับของรางวัลด้วยนะจ๊ะ)

Where to go?



Flexi-Fix

Dog Treats with Glucosamine & Chondroitin

Made with Real Chicken Meat

Sun

" ยับยั้งการอักเสบของข้อเสื่อม "

Mon

ทำจากเนื้อไก่แท้ๆ เสริม **Glucosamine** และ **Chondroitin** ซึ่งเป็นสารอาหารที่จำเป็นต่อการสร้างกระดูกอ่อนและรักษากระบวนการสังเคราะห์ของกระดูกอ่อนให้เป็นปกติ รวมทั้งกระตุ้นการผลิต น้ำเลี้ยงบริเวณข้อต่อ เพื่อช่วยลดการเสียดสีระหว่างการเคลื่อนไหว

Tue

Wed

รับประทานจอร์โร เฟล็กซ์ ฟิช เป็นประจำทุกวัน จะช่วยบำรุงกระดูก และข้อต่อให้แข็งแรง ลดความเสี่ยงของโรคข้อเสื่อม บรรเทาอาการปวดอักเสบข้อต่อจากข้อเสื่อม

Thu

Fri

Sat

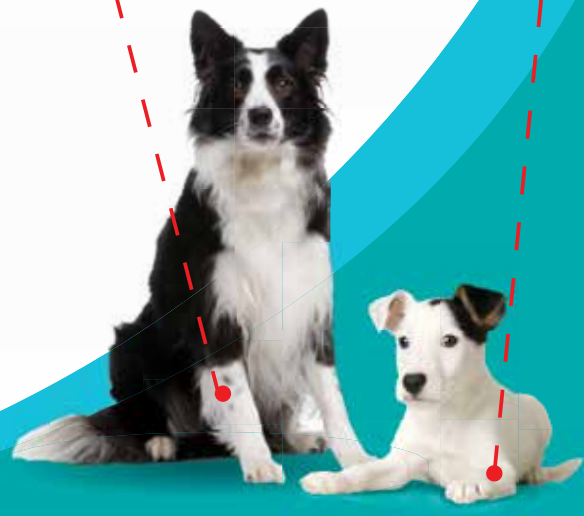


กลูโคซามีน

สารอาหารที่จำเป็นต่อการสร้างกระดูกใหม่ กระตุ้นการผลิตน้ำเลี้ยงบริเวณข้อต่อ เพื่อช่วยลดการเสียดสีระหว่างการเคลื่อนไหว

คอนดรอยติน

สารอาหารที่จำเป็นต่อการสร้างกระดูกอ่อน ยับยั้งเอนไซม์ที่ทำลายกระดูกอ่อนในข้อต่อ



จำหน่ายแล้ววันนี้...

โรงพยาบาลสัตว์และคลินิกทั่วประเทศ



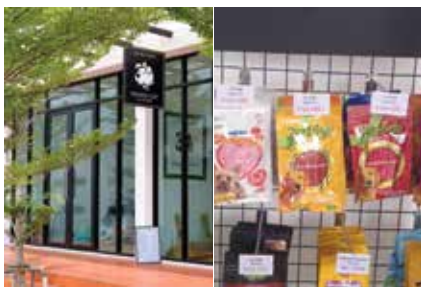
ติดต่อสอบถามเพิ่มเติม

บริษัท ซีพีเอฟ (ประเทศไทย) จำกัด (มหาชน)
(Call Center 02-681-2329)



www.jerhigh.com

FB: pet lover by jerhigh



PETS' VILLE COMMUNITY for Pet Lover

จะบอกว่าคุณสมัยมันเปลี่ยนไปแล้วก็จงจะถูก มุมมองในการเลี้ยงสัตว์ของคนยุคนี้ก็ดูจะมีค่าแปรผันตามไปด้วย จากเคยเลี้ยงไว้เฝ้าบ้าน เป็นเพื่อนเล่น เป็นสัตว์เลี้ยง เจ้าสี่ขาเหล่านี้ถูกยกระดับขึ้นมาอีกขั้นเสมือนหนึ่งในสมาชิกของครอบครัว ซึ่งการดูแลเอาใจใส่ย่อมมีมากขึ้นตามลำดับ ไม่ใช่แค่ลูกอยู่กับบ้าน คนเลี้ยงสัตว์ส่วนมากอยากที่จะพาเจ้าตูบไปนั่งซิวๆอยู่ร้านกาแฟ ไปวิ่งเล่นออกกำลังกายในสวนกว้าง ไปอาบน้ำแต่งองค์ในร้านที่มีคุณภาพ และมีที่พักที่เชื่อถือได้ในยามที่คุณไม่อาจทิ้งให้เขาอยู่บ้านตามลำพัง มีธุรกิจเพื่อสัตว์เลี้ยงเพียงไม่กี่แห่งที่ตอบโจทย์ดังกล่าวพร้อมแบบ All in One หนึ่งในนั้นต้องยกให้ Pet Community ย่านสุขุมวิท 2 ที่มีชื่อว่า Pets' Ville

แหล่งรวมบริการสำหรับน้องหมาบนเนื้อที่กว่า 4 ไร่แห่งนี้บริหารงานโดยคุณเจษฎาญชัย จุนแสงจันทร์ ซึ่งบอกกล่าวถึงที่มาที่ไปของเพ็ท วิลล์แห่งนี้ว่า "ได้ไอเดียมาจากแฟนสาวในฐานะ Dog's Lover ตัวจริงที่เลี้ยงสุนัขไว้หลายตัวและหลากหลายพันธุ์ หนึ่งในนั้นคือไซบีเรียน ฮัสกี้ที่ต้องได้รับการดูแลเป็นพิเศษ พาไปว่ายน้ำ กลุ่มมีงอยู่บ่อยครั้ง และในแต่ละแห่งล้วนมีผู้มารอบรับบริการจำนวนมาก ซึ่งแสดงให้เห็นว่าตลาดของคนรักสัตว์กำลังเติบโตไปในทิศทางที่น่าจะดี และเมื่อตัดสินใจที่จะทำแล้ว ก็อยากจะทำให้มันดีกว่าที่มีอยู่ในตลาดขณะนั้น ก็เลยลองดูว่ามีอะไรที่เราพอจะทำได้บ้าง จึงตระเวนศึกษาทั้งในและต่างประเทศก็สรุปได้ว่า จะทำที่นี่ให้เป็นคอมมูนิตี้สำหรับคนรักสุนัข คือเป็นแหล่งบริการสำหรับสุนัขในทีเดียวกัน คือ มีสระว่ายน้ำ เพ็ทมอลล์ บริการอาบน้ำ-ตัดขน โรงแรมสุนัข สวนวิ่งเล่นขนาดใหญ่"



นอกจากเซอร์วิสที่อำนวยความสะดวกต่างๆแล้ว ที่นี่ยังมีการฝึกสุนัขอีกด้วย "เป็นการฝึกที่เน้นสอนเจ้าของสุนัขมากกว่า โดยได้เทรนเนอร์ชาวอเมริกันมาสอน แล้วก็มีบริเวณพื้นที่เช่าอย่างร้านกาแฟที่อนุญาตให้น้องหมาเข้าไป รวมไปถึงคาเฟ่สำหรับสุนัขด้วยครับ คือพยายามจะรวมทุกอย่างมาไว้รวมกัน"

เพ็ท วิลล์ตั้งอยู่ที่ถนนสุขุมวิท 2 คุณสามารถเข้าไปดูแผนที่ในการเดินทางได้ทาง facebook/Pets' Ville

LABRADOR LOVER ขจร ใจรวนนท์

พูดถึงผู้บริหารบริษัทยักษ์ใหญ่ในเมืองไทยที่น่าจับตามอง
ภักดิ์ ในยุคนี้ ชื่อของคุณขจร ใจรวนนท์ คงไม่พลาดที่จะติดโผ
ในตำแหน่ง President ของบริษัท กรุ สีสซิ่ง และ
กรุ หรือพอร์ตี จำกัด นอกจากนี้ ยังมีชื่อเสียงในวงการลูกหนัง
กับบทบาทของประธานสโมสร Bangkok United ที่มีแฟนคลับเป็นของ
ตัวเองอยู่จำนวนไม่น้อยทีเดียว แต่หากพูดถึงความเป็น Dog's Lover
ล่ะก็ ชายผู้นี้ไม่พลาดที่จะติดอันดับต้นๆ เช่นกัน วันนี้เขาจะมาเปิดใจถึง
ความรักที่มีต่อลาบราดอร์สีดำพันธุ์ใหญ่แต่ใจเด็กในมุมน่ารักนิดๆ



เลี้ยงสุนัขเยอะๆ มีวีรกรรม อะไรบ้าง

แทบไม่เหลือเลย (หัวเราะ) ต้นไม้
ที่รัก สวนที่ชอบ ไม่เหลือเลย เพราะ
จริงๆ ตัวเองเป็นคนชอบธรรมชาติ
จะชอบต้นไม้ จะเห็นเลยว่าต้นไม้
สวยๆนี้ ก็จะเก็บไว้บ้านหนึ่ง แล้วจะ
ไม่ให้หามาเลย เพราะถ้าเขามา
ก็จะไม่เหลือเลย แล้วจะเลี้ยงเขาไว้
อีกบ้านหนึ่ง

พูดถึงสัตว์ที่เลี้ยงไว้

ผมชอบเลี้ยงสัตว์มาครับ ตั้งแต่
เด็กก็เลี้ยงปลา เลี้ยงเต่า แล้วก็สุนัข
ตอนนี้จะมีปีเกิดอยู่ 5 ตัว ลาบราดอร์
3 ตัว และอิงลิช บูลด็อกอีกหนึ่งตัว
ที่พามาโชว์ตัวด้วยวันนี้คือพันธุ์
ลาบราดอร์ชื่อ บลัฟ ผมคิดว่าสุนัข
สายพันธุ์นี้มีนิสัยที่เฟรนด์ลี่ แล้วผม
ก็ชอบหมาที่ขี้เล่น คิดว่าเหมาะกับ
อากาศบ้านเรามากกว่า จริงๆแล้ว
ลาบราดอร์เป็นสุนัขที่เลี้ยงง่าย
ปีเกิดก็เลี้ยงง่าย อิงลิช บูลด็อกจะ
เลี้ยงยากขึ้นมาหน่อย ที่ชอบ
ลาบราดอร์ก็คือตัวใหญ่ ผมจะชอบ
หมาพันธุ์ที่มีขนาดใหญ่มาก

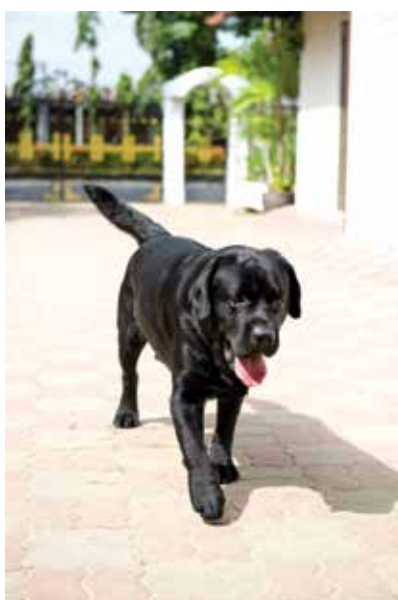
พูดถึงบลัฟหน่อยๆ

บลัฟนี่จริงๆ รับเข้ามาเลี้ยงตอน
เกือบสองขวบแล้วนะครับ ตอนนั้น
เอาไปประกวดอยู่ที่อเมริกา คือให้
แฮนเลอร์เลี้ยงอยู่ที่อเมริกามาตลอด
และเขาเกิดที่นั่นด้วยครับ พอได้
แชมป์ก็เอากลับมา ตอนนั้นก็อายุ
ประมาณ 3 ปีแล้ว ตอนที่ซื้อมาชอบ
วันเกิดเขา เพราะวันและเดือนเกิด
เหมือนกับคุณแม่ (วันที่ 9 เดือน 9)
แล้วหัวเขาก็สวย จะไม่เหมือนกับ
ลาบราดอร์ทั่วไป หัวเขาจะใหญ่มาก
ในบรรดาสุนัขทั้งหมดที่มีนี่ บลัฟ
เป็นลาบราดอร์ที่ติดคนมากที่สุด
ตอนแรกเอามาอยู่ที่บ้านก็มานอน
อยู่ในห้องนอนเลย เขาจะคาบแขน



“ สิ่งสำคัญที่สุด

คือเราต้องคิดถึงอนาคตของเขา
หลายคนซื้อมาตอนเล็กๆ น่ารัก
พอตัวใหญ่ปั๊บเนี่ยมีปัญหา ”



เราไว้เลยตอนนอน คือไม่อยากห่าง
คน แต่ตัวอื่นจะไม่ใช่แบบนี้ บลัฟ
จะติดคนมาก ใครเดินห่างไปหน่อย
ก็เห่าแล้ว กลัวเราทิ้งเขา แล้วก็จะ
เล่นกับทุกคนเลย คือใครมาเล่นด้วย
ก็ได้ แต่ห้ามให้อยู่ตัวเดียว ต้องมีคน
อยู่เป็นเพื่อน

เรื่องของการกิน

จะให้อาหารที่โปรตีนสูง ไขมันสูง
ธรรมดาเราจะให้อาหารลูกสุนัข
ซึ่งมีโปรตีนสูงที่สุด ส่วนเจอร์ไฮ
ที่เป็นขนม เขาก็จะชอบมาก ชอบ
ทุกรสชาติ ก็ให้เป็นรางวัล แล้วก็ให้
ออกกำลังกายเยอะหน่อย เป็นการ
เผาผลาญ ก็จะให้อายุยืน ขว้าง
ลูกบอลให้เขาวิ่งเพื่อสร้างกล้ามเนื้อ
เพราะว่าเป็นหมาไซร์ เราอยากจะ
ให้เห็นกล้ามเนื้อตลอดเวลา

ในเรื่องของการฝึก

จะมีแฮนเลอร์ประจำอยู่ที่บ้าน
ซึ่งเป็นคนฝึก และเขาจะต้องอยู่ด้วย
กันเพื่อให้คุ้นเคยคำสั่งกันในเวลา
ประกวด ช่วงแรกๆที่บลัฟกลับมา
ก็ไม่คุ้นกับอากาศที่นี่ จะมีอาการ
ขนร่วง แต่พอสักพักพอเข้าที่เข้าทาง
ก็จะเริ่มให้กลับมาประกวดแล้วครับ

เคยคิดว่าหยุดเลี้ยงมั๊ย

หยุดไม่ได้ (หัวเราะ) ตอนนี
ก็กำลังดูหลายๆสายพันธุ์อยู่ และ
ผมก็จะเอาตัวเมียสองตัวที่เป็น
ลูกสาวของเบอร์หนึ่งของอเมริกา
มาผสมกับบลัฟดูว่าจะเป็นยังไง จะ
มีดำกับสีเหลือง ส่วนตัวแล้วจะเป็น
คนชอบลาบราดอร์สีดำ แต่สำหรับ
การประกวดในเมืองไทยเขาจะ
ไม่ชอบสีดำกัน

ฝากถึงคนที่เลี้ยงสัตว์สักนิด

อยากจะฝากให้กับคนที่เพิ่งเริ่ม
เลี้ยงลาบราดอร์ว่า สิ่งสำคัญที่สุด
คือเราต้องคิดถึงอนาคตของเขา
หลายคนซื้อมาตอนเล็กๆ น่ารัก พอ
ตัวใหญ่ปั๊บเนี่ยมีปัญหา เพราะเขา
ต้องใช้สถานที่ที่กว้างมาก เพราะฉะนั้น
ไม่เหมาะกับคอนโดหรือบ้านเล็กๆ
ต้องมีพื้นที่ให้เขาวิ่ง ให้เขาว่ายน้ำ
เพื่อให้เขาแข็งแรง นอกจากสถานที่
พร้อม ค่าอาหารก็เยอะมากด้วย
ยิ่งโตยิ่งกินเยอะ ดังนั้น เมื่อคิดจะ
เลี้ยงต้องมั่นใจ ต้องมีการวางแผน
ล่วงหน้า



นิตเดี๋ยวเอง เลี้ยงเขามาตั้งแต่เดือน
ครึ่ง พอเขาแข็งแรงแล้วหย่านมก็
ไปรับมาเลี้ยงเลย นอกจากจะมาฝึก
ให้เชื่อฟังคำสั่งอย่างนั่ง นอน หมอบ
คอย เขาก็จะชอบต้อนรับแขก อย่าง
ถ้ามีคนมาที่บ้านเขาจะไปคาบ
รองเท้าเดินในบ้านมาให้ ประมาณ
ว่าให้ใส่รองเท้านะ ยกมือยื่นสวัสดี
ก็ได้ แต่ถ้าความสามารถพิเศษ
หน่อยก็จะเอาขาหลังไปปิ่นก่าแพง
ตอนนี้พยายามจะฝึกให้เขาเดินด้วย
สองขาหน้า เพราะเขาเดินสองขา
หลังได้แล้วก็เลยเปลี่ยนบ้าง

MEET THE DOG, CEWEBRITY

จะจ๋า น้องหมาไอตอล

หากคุณเป็นคนรักสุนัข คงอดไม่ได้ที่ทุกครั้งจะต้องแะภาพ
เจ้าตูบเก็บไว้เป็นที่ระลึก แม้ว่าสี่ขาตัวนั้นจะเป็นเพียงหมาจร
หมาเลี้ยงเอง หรือหมาคนอื่น แต่ด้วยความน่ารักที่เป็นธรรมชาติ
ของเหล่าสุนัขทั้งหลายทำให้คุณอมยิ้มจนต้องแบ่งปันภาพเหล่านั้น
ทางโซเชียล มีเดีย ซึ่งการแพร่กระจายแบบไวรัล ทำให้สื่อออนไลน์
ส่งถึงกันได้อย่างรวดเร็ว จึงมีเหล่า Dog Idol พุดขึ้นมามากมาย ล่าสุด
สื่ออังกฤษ อเมริกา และบราซิลต้องบรรจุนัขสายพันธุ์พุดเดิ้ลสัญชาติไทย
เป็น 1 ใน 10 น้องหมาที่มีสไตล์การแต่งตัวสุดเร่ดในปี 2014 วันนี้เรา
จะพาคุณไปเจอกับไอตอลสี่ขาตัวนี้ และทำความรู้จักกันให้มากขึ้น

แนะนำตัวเจ้าของสุนัข

ชื่อนี้ว่า พจมาศ ไชควิชีวิตชัย
ศึกษาอยู่ปี 4 คณะวิศวกรรมศาสตร์
จุฬาลงกรณ์มหาวิทยาลัย เมื่อก่อน
ก็เลี้ยงแฮมสเตอร์ นก กระต่าย แต่
เดี๋ยวนี้ก็เลี้ยงแต่น้องหมา ตอนนี้มี
อยู่ 2 ตัวเป็นพุดเดิ้ลกับเวสต์ ที่หันมา
เลี้ยงสุนัขอย่างแรกเลยก็เพราะเขา
มีความน่ารักอยู่ในตัวเอง มีความ
จริงใจ เวลาอยู่กับเราก็จะขี้เล่น
เหมือนเป็นเพื่อนช่วยให้หายเหงา
ได้ อีกอย่างคือเขาทำให้เรารู้สึกว่า
โลกนี้มีคนที่รักเราตลอดเวลา เขาจะ
เห็นว่าเราคือคนสำคัญสำหรับเขา

พุดถึงจะจ๋า

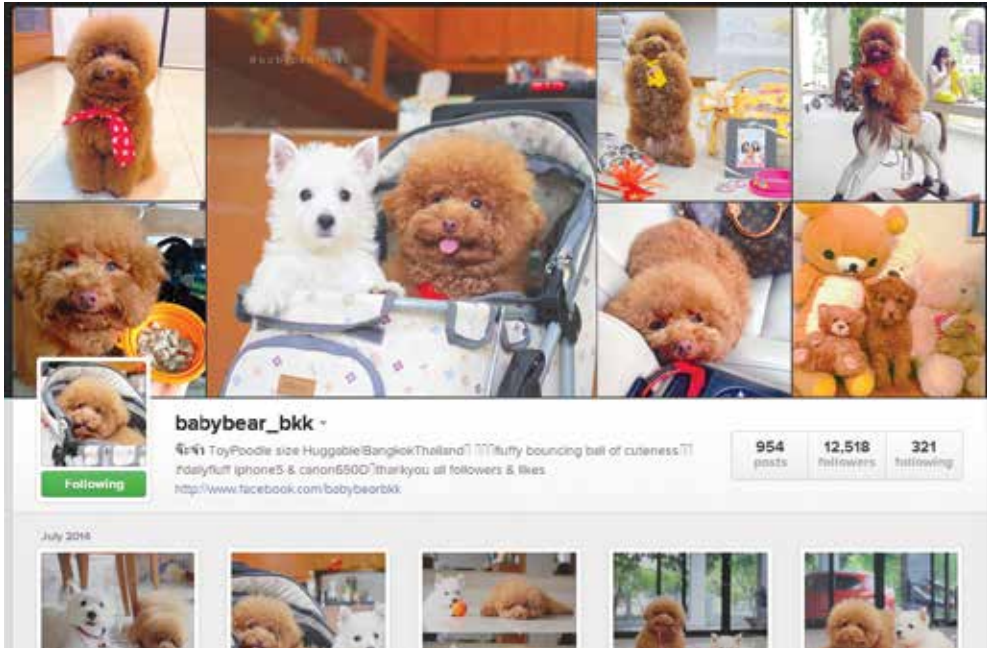
ตอนนี้จะจ๋าอายุ 1 ปี 9 เดือน
เป็นพันธุ์พุดเดิ้ล ทอย แต่ว่าเขา
ตัวใหญ่ ไม่รู้เหมือนกันว่าทำไม
ตัวใหญ่แบบนี้ทั้งๆที่ตอนเด็กตัวเล็ก

เข้าสู่วงการ Dog Idol

ก็เริ่มจากสร้างอินสตาแกรม
ให้เขาตั้งแต่ยังเล็กๆ แล้วก็โพสต์รูป
ขึ้นเรื่อยๆ แล้วก็จะมี Account ของ
น้องหมาที่ดังๆ มาขอติงรูปของจะจ๋า
ไปใช้ แล้วก็เครดิตให้ว่านี่คือ
Babybear_Bkk นะ ก็จะมีคนกดเข้า
มาดู แล้วก็เริ่ม Follow และแชร์
ต่อๆไปให้เพื่อนๆ จำนวนคนติดตาม
ก็เพิ่มขึ้นเรื่อยๆ ตอนนี้อยอด Follow ก็
ประมาณ 12,300 แต่ก็ยังสู้น้องหมา
เมืองนอกไม่ได้หรอกค่ะ

เทคนิคการถ่ายภาพแบบสวยๆ

คือเราสอนให้เขานิ่ง ให้นั่ง ใ้
นอน รู้จักรอ แล้วก็ให้มองมาที่
เรา สอนมาตั้งแต่เด็กจนเขาจำได้
เวลาถ่ายรูปเขาก็จะนิ่ง แต่ตอนนี้
จะมีเวสต์มาอีกตัวซึ่งเขายังเด็กอยู่



พอบอกให้เจ้านิ่งแล้วเอาลูกหมาเข้ามา จะจ่าก็โพสต์ได้แล้วแต่ลูกหมาวิ่งคะ ยังเพิ่ง จะเริ่มฝึกอยู่

วิธีการของเจ้านิ่ง

เจ้านิ่งน่ารัก ขี้ข้อน แต่จะชอบเล่นกับ อะไรที่มันเล็กๆ ตุ๊กตาก็มีวันหนึ่งเห็นเขา วิ่งไล่จิ้งจก เราก็คิดว่าไม่มีอะไร จนพอพูดว่า นั้นจิ้งจกในปากเจ้านิ่ง เราก็ตกใจพยายาม จะจับแยกเขาแต่เราก็กลัวจิ้งจกนะ เขาก็วิ่งหนีไปรอบๆ กว่าที่จะจับได้เล่นเอาเหนื่อยเลย



วิธีดูแลสุนัข

จริงๆ แล้วก็ไม่ได้มีอะไรที่เป็นพิเศษ มากนัก จะมีบ้างที่คอยสอนคอย เทรนฝึกเขาให้เชื่อฟัง จับเขามา ถ่ายรูปนิดหน่อย เรื่องสุขภาพก็อาจจะ เน้นหนักไปที่การดูแลขนเป็นพิเศษ เพราะขนเขาจะเยอะและแน่น ก็เลย ต้องมีการอาบน้ำตัดแต่งขนอยู่บ่อยๆ ส่วนเรื่องอาหารจะพยายามให้เขา กินอาหารเม็ด แต่ว่าเขาก็จะเบื่อบ้าง บางทีเลยจะเปลี่ยนเป็นอาหารคน อย่างหมูต้มคลุกข้าวกลิ้ง ถ้าขนมก็ จะชอบเจอร์ไฮมาก โดยเฉพาะรสนม เพราะกลิ่นนำมาเลย ชอบจนยอมทำ ทุกอย่างที่สั่ง ใช้เป็นรางวัลเวลาที่สอน ให้เขาทำตามคำสั่งได้ผลดีคะ



ฝากถึงคนเลี้ยงสัตว์เลี้ยง

ถ้าฝากในเรื่องการถ่ายรูปก็ต้องบอกว่าเราไม่จำเป็นต้องลงทุนไปกับกล้องราคาแพงๆ หรอกคะ มันขึ้นอยู่กับว่าเราจะถ่ายมุมไหนของเขา อยากจะสื่อความเป็นตัวเขา ยังไง อย่างเจ้านิ่งเราก็อยากจะขายความพิเศษที่เขา มีขนฟู มากๆ หน้าตาเหมือนลูกหมีซึ่งก็เป็นจุดเด่น ถึงเราจะถ่ายรูป ไม่สวยแต่ถ้าเรานำเสนอจุดเด่นของน้องหมาได้ก็โอเคแล้ว แต่จริงๆ ฝากเรื่องการเลี้ยงน้องหมาให้มีความรับผิดชอบ มากกว่า เพราะทางเมืองไทยยังถือว่าการรับผิดชอบสุนัข ค่อนข้างน้อยกว่าเมืองนอก อย่างคนที่อยากพาน้องหมา ไปเที่ยวก็จะมีหลายสถานที่ไม่ยอมรับเท่าไร เพราะหลายคน ที่พาหมาไปแล้วไม่ดูแล ปล่อยให้ทำเลอะเทอะ ไม่เก็บ ให้เรียบร้อย หรือพาไปตามร้านอาหารแล้วให้เขาทานอาหาร จากชามของคน มันก็ทำให้หลายแห่งรู้สึกติดลบไปเลย ความจริงเราเป็นเจ้าของก็ควรที่จะต้องดูแลความสะอาด ของน้องหมาตนเอง คนอื่นที่ไม่ได้เลี้ยงก็จะมองว่าน้องหมา ไม่ได้เลวร้ายขนาดนั้นนะ มันก็จะมีผลให้เกิดการยอมรับและ อนุญาตให้เราสามารถพาสุนัขเข้าไปตามที่ต่างๆ ได้

Did You Know?



Yorkshire Terrier

คนที่ชอบยอร์กเชียร์นั้นเป็นคนที่พิถีพิถัน และชอบจัดการสิ่งต่างๆอยู่ตลอดเวลา รักอิสระและชื่นชอบการโต้แย้งที่มีเหตุผล บ้านของคนรักยอร์กเชียร์จะสะอาดสะอ้าน เป็นระเบียบเรียบร้อย และการแต่งกายของพวกเขา ก็ต้องพิถีพิถัน ทรงผมจะต้องเนียบ ไม่เช่นนั้น คนรักยอร์กเชียร์จะอยู่อย่างไม่เป็นสุขไปทั้งวัน



Chi Hua Hua

คนเลี้ยงชิว่าน่าจะเป็นคนที่พิจารณาทุกอย่างรอบด้าน พวกเขาจะค่อนข้างพิถีพิถันและดูแลความเรียบร้อยของบ้าน รวมไปถึงข้าวของที่เขาคือเจ้าของอย่างดี เป็นคนซื่อสัตย์ต่อมิตรสหาย

Pomeranian

เจ้าของปอมเมอเรเนียนนั้นเป็นคนที่ชอบความหรูหราของชีวิต พวกเขาสามารถใช้เวลานานนับชั่วโมงในห้องน้ำเพื่อแต่งตัวอย่างพิถีพิถัน รักที่จะกลายเป็นจุดสนใจของผู้อื่น คนรักปอมเมอเรเนียนมักคาดหวังการดูแลเอาใจใส่ที่ดี และจะไปยังร้านอาหารที่ผ่านการคัดสรรแล้ว ว่าดีที่สุด

WHAT DOES YOUR DOG SAY ABOUT YOU?

สุนัขคุณจากสายพันธุ์สุนัขที่เลี้ยง

สไตลเป็นสิ่งบ่งบอกถึงความเป็นคุณ ทั้งหนังสือที่อ่าน หนังสือที่ชอบ เพลงที่ฟัง การแต่งกายที่นิยม ล้วนบอกได้ว่าลักษณะนิสัยของคุณเป็นไปในแนวทางใด รวมไปถึงสุนัขแต่ละสายพันธุ์ที่คุณเลือกเลี้ยงก็ยังสามารถจะสื่อได้ถึงตัวตนของคุณด้วย เชื้อหรือไม่ก็มาลองอ่านกันดู



Beagle

เจ้าของบีเกิ้ลมักจะเป็นคนที่สนุกสนานไปกับช่วงเวลาดีๆ พวกเขาจะนำเสียงหัวเราะ และความร่าเริงมาสู่ผู้คนที่อยู่รอบข้าง เข้าสังคมเก่ง ช่างพูดช่างคุย และมีเพื่อนฝูงรายล้อมอยู่เสมอ แม้จะชอบการทำกิจกรรมต่างๆมากมาย แต่ขณะเดียวกันก็ชอบที่จะใช้เวลาว่างนั่งเฉยๆอยู่หน้าโทรทัศน์เพื่อรอดูรายการสุดโปรดด้วยเช่นกัน



Labrador Retriever

เจ้าของลาบราดอร์ รีทรีฟเวอร์นั้นเป็นคนที่มองหาความสนุกสนานอยู่เสมอ พวกเขาชอบกีฬาทุกประเภท โดยเฉพาะอย่างยิ่งกีฬาทางน้ำ ทั้งยังเป็นที่รู้จักในเรื่องของความเมตตา เข้าใจในธรรมชาติ และทำทุกอย่างไปตามสัญชาตญาณ จะเป็นคนที่พยายามลงมือทำทุกสิ่งทุกอย่างอย่างน้อยก็สักครั้งหนึ่งในชีวิต

Golden Retriever

คนรักโกลเด้น รีทรีฟเวอร์นั้นโดยทั่วไปแล้ว เป็นคนที่รักการใช้ชีวิตกลางแจ้ง มักชอบใช้เวลาส่วนใหญ่ไปกับเพื่อนฝูงและครอบครัว รวมไปถึงการทำงานเพื่อสังคม ช่วยเหลือผู้อื่น จะสละเวลาว่างไปกับการทำงานอาสาสมัคร และที่สำคัญพวกเขาเป็นคนที่เชื่อถือได้



Poodle

คนรักพูเดิ้ลเป็นคนที่จริงจัง และเห็นอกเห็นใจผู้อื่น เป็นคนที่เชื่อในความรัก และจะทำทุกทางเพื่อช่วยเหลือคนที่ต้องการความช่วยเหลือ ขณะเดียวกันก็เป็นคนที่ทะนงตน และมักจะเก็บกวาดบ้านให้สะอาดเรียบร้อยอยู่เสมอ ชอบเดินทางท่องเที่ยว



Shih Tzu

เจ้าของชิทซุเป็นคนที่เข้ากับคนอื่นได้ง่าย เป็นมิตรและไม่ตัดสินใครในทันทีทันใด รวมทั้งเป็นคนที่รักเพื่อนมาก เพื่อนๆจึงให้ความไว้วางใจพวกเขาเป็นพิเศษ จะรู้สึกสนุกสนานไปกับกิจกรรมได้ง่าย เป็นคนรักสบายอยู่ในที่ ชอบการซอปปิ้งเป็นชีวิตจิตใจ



Pug

คนรักปักชอบที่จะสร้างเสียงหัวเราะให้กับผู้คนอยู่เสมอ เพราะความที่มีอารมณ์ขันสนุกสนาน และรักที่จะใช้ชีวิตแบบไม่อยู่ในกรอบหรือข้อจำกัดเท่าใดนัก

News & Event



"คืนความสุขให้น้องหมา"

By Chow Chow Club Thailand

เมื่อวันที่ 14 ธันวาคม ที่ผ่านมา Chow Chow Club Thailand จัดกิจกรรมเพื่อการกุศลภายใต้ชื่องาน "คืนความสุขให้น้องหมา" ณ ศูนย์การค้า The Paseo สาขารามคำแหง ภายในงานมีการให้ข้อมูลความรู้เกี่ยวกับสุนัขสายพันธุ์ต่างๆ ร่วมพูดคุยถึงวิธีการดูแลสุนัขจากสัตวแพทย์ผู้เชี่ยวชาญ กิจกรรมสานสัมพันธ์ระหว่างเจ้าของและสุนัข อาทิ การประกวดแฟนซีปีใหม่ เกมชิงรางวัล การแสดงโชว์น้องหมาแสนรู้ บริการถ่ายภาพน้องหมา โดยช่างภาพมืออาชีพ นอกจากนี้ยังมีการประมูลสินค้าการกุศล นำรายได้โดยไม่หักค่าใช้จ่ายเพื่อช่วยเหลือสุนัขและแมวจรจัดต่อไป เรียกว่ามางานเดียวได้ทั้งความสนุกสนานและได้บุญกลับบ้านด้วย

มีท แอส มีลส์

โอลลิสติก



ความนุ่มอร่อยใหม่!

สายพันธุ์ไหน ก็ **เชลฟ์ความสุข** ร่วมกันได้



- บำรุงผิวหนังและขนให้เงางาม
- ยับยั้งการเสื่อมของข้อต่อ
- เสริมความสมดุลระบบทางเดินอาหาร
- ตูตชนักกลิ่นมูลให้ลดลง
- เสริมระบบภูมิคุ้มกันในร่างกาย

แชร่ความสุขได้ทั้งเจ้าและคุณ แบบไม่มีตกเกรด

ด้วยนวัตกรรมใหม่ของอาหารสุนัขระดับพรีเมียม...มีท แอส มีลส์ โอลลิสติก

ความนุ่มอร่อย ที่อุดมด้วยคุณค่าครบถ้วน ทั้งวิตามิน แร่ธาตุ และสารอาหารที่จำเป็นสำหรับสุนัข เพื่อการเจริญเติบโตที่สมบูรณ์แข็งแรง ปรุงแต่งจากเนื้อสัตว์แท้คุณภาพสูง พักพิถีพิถันในการผลิตทุกขั้นตอน ไร้ทุกมือของสุนัขตัวโปรด ฟินกับความนุ่มอร่อย และมีสุขภาพดีอย่างแท้จริง มีท แอส มีลส์ โอลลิสติก สุดยอดอาหารสุนัขชั้นเลิศ เพื่อความสุขระดับพรีเมียมร่วมกัน เพราะเจ้าแอนนี่ คุณก็แอนนี่

มีท แอส มีลส์ โอลลิสติก...อร่อยนุ่ม เต็มคุณค่าเนื้อแท้



 **PRIME MINISTER'S BUSINESS ENTERPRISE AWARD 2014** เจอร์ไฮ้ได้รับรางวัล แบนด์ไทยยอดเยี่ยม (Best Thai Brand) 2014

PM Award 2014 หรือ รางวัลผู้ประกอบการธุรกิจดีเด่น ถือเป็นรางวัลสูงสุดของรัฐบาลที่มอบให้ แก่ผู้ประกอบการธุรกิจดีเด่น เพื่อแสดงถึงภาพลักษณ์ของคุณภาพ และมาตรฐานของสินค้าไทยในตลาดโลก

