

PET Lover

by JerHigh

Feed me with love

Vol.8 No.92 December 2016
ISSN 19054424



MY LOVE,
MY HEART
AND OUR DESTINY.

เบนซ์ บุณยารพ พุฒิพัฒน์

Other Name: Belgian Sheepdog, Mechelse Shepherd, Chien de Berger Belge

BELGIAN MALINOIS

Uลเยียน มาลินัวส์ (Belgian Malinois; Belgian MAL-in-wah) เป็นหนึ่งในสายพันธุ์ของสุนัขต้อนแกะแห่งเบลเยียม (Belgian Malinois, Belgian Tervuren, Belgian Groenendael, Belgian Laekenois) ทั้งหมดเป็นสุนัขใช้งานที่ชาญฉลาด มีความสามารถหลากหลาย ทั้งใช้ในการต้อนแกะ ลากเลื่อนและตึงเกวียน เป็นสุนัขนำทางให้กับคนตาบอดและผู้ช่วยคนพิการ อีกทั้งยังเป็นที่ยอมรับมากสำหรับการทำงานของตำรวจ มาลินัวส์สามารถช่วยในการตรวจค้นยาเสพติด ตรวจสอบการวางระเบิด ค้นหาและกู้ภัย นอกจากนี้ยังมีความเชื่อฟังในคำสั่งเป็นที่ตั้ง และมีความคล่องตัวสูง

นอกจากจะเด่นในเรื่องการทำงาน สุนัขสายพันธุ์นี้ยังมีความสติโล ร่าเริง ช่างสังเกต มีสัญชาตญาณในการป้องกันเขตแดนค่อนข้างสูง จึงควรได้รับการพาเข้าสังคมเพื่อป้องกันไม่ให้สุนัขที่ขี้อาย หวาดระแวงจนเกินไป เบลเยียน มาลินัวส์นั้นเหมือนถูกกำหนดมาให้ต้องเชื่อฟังคำสั่ง แต่ก็เช่นเดียวกับสุนัขทุกสายพันธุ์ มันต้องการต้นแบบที่ดี มีความเป็นผู้นำ และแข็งแกร่งกว่าตน การมีวินัยต่อการฝึกสอน ใช้น้ำเสียงหนักแน่น แต่ไม่ใช้ความรุนแรงหรือฝืนใจเกินเหตุจะได้รับความร่วมมือจากมาลินัวส์เป็นอย่างดี การพาเขาเข้าสังคมตั้งแต่วัยเด็กก็มีส่วนช่วยให้การเชื่อฟังคำสั่งเป็นไปในแนวทางที่ดีเยี่ยม

สุนัขสายพันธุ์นี้มีพลังงานสูง ไม่ชอบการถูกกักขัง และต้องการการออกกำลังกายทุกวันควบคู่ไปกับการฝึกอบรม หากพลาดสิ่งใดสิ่งหนึ่งดังที่กล่าว พวกเขาอาจจะมินิสัยแข็งกร้าว ทำลายข้าวของ และมันยากที่จะมาจัดการกับปัญหาในภายหลัง

ถิ่นกำเนิด เบลเยียม
ช่วงอายุ 12-14 ปี
Group: Herding
ส่วนสูง 56-66 ซม.
น้ำหนัก 24-29 กิโลกรัม

Exercise

เบลเยียน มาลินัวส์ เป็นสุนัขทำงาน คุณเคยกับกรใช้ชีวิตกลางแจ้ง ด้วยเหตุนี้จึงจำเป็นต้องได้รับการพาออกไปเดินทุกวัน เป็นเวลานาน นอกจากนี้การฝึกเข้าสายจูงจะเป็นประโยชน์อย่างมาก ในการควบคุมสุนัขเมื่อต้องออกไปภายนอกเขตบ้าน

ศีรษะ กะโหลกศีรษะด้านบนแบนราบ มีความกว้างพอๆ กันกับความยาว ขนาดโดยรวมของหัวได้สัดส่วนกันกับขนาดของร่างกาย

ตา ดวงตามีขนาดกลาง รูปทรงคล้ายเมล็ดอัลมอนด์ ขอบตาเป็นสีดำ

หู หูตั้งตรง มีรูปทรงเป็นรูปสามเหลี่ยมด้านเท่า ได้สัดส่วนกับขนาดของศีรษะ มุมด้านบนของหูควรจะอยู่เหนือศูนย์กลางของดวงตา

ขาและเท้า ขาตรงทำมุมขนานกัน กระดูกต้นขาส่วนบนและล่างควรจะขนานกับไหล่ และช่วงขาหน้าตามลำดับ ต้นขามีกล้ามเนื้อแข็งแรง เท้าด้านหลังยึดออกเล็กน้อย อุ้งเท้าเหมือนแมว เล็บแข็งแรง มีสีดำ

จมูก จมูกเป็นสีดำ

ปาก ฟันและขากรรไกร รูปปากชี้ขึ้นในระดับปานกลาง มีขนาดพอกับความยาวของกะโหลกด้านบนศีรษะ ขากรรไกรแข็งแรง ริมฝีปากตึง มีสีดำ ฟันแข็งแรง สบกัน แบบกรรไกร

ขน สั้น เรียบ ตรง และทนต่อสภาพอากาศเย็น ขนบริเวณหัว หู และขาจะสั้นมากกว่า บริเวณอื่น สีขนเป็นสีน้ำตาลแกมเหลือง บริเวณใบหน้า และหูมีสีดำ

อก หน้าอกลึก ขยายไปยังบริเวณข้อศอก มีระดับลาดเอียงเล็กน้อยที่ไหล่ ช่วงซี่โครงสั้นกว้างและแข็งแรง

หาง โค้นหางแข็งแรง มีลักษณะโค้งไปทางปลายหาง



CAM2PET
App Store | Google Play | Mac App Store | Windows Desktop

การสอดแนมเจ้าตูบไม่ยากอีกต่อไป เพียงคุณโหลดแอปพลิเคชันตัวนี้ และมีอุปกรณ์เชื่อมต่อสองชิ้น ไม่ว่าจะเป็นสมาร์ตโฟน แม็คบุ๊ก หรือแม้แต่แล็ปท็อป และแน่นอนว่าสัญญาณเชื่อมต่อ Wifi หรือเครือข่ายโทรศัพท์ คุณก็สามารถสอดส่องพฤติกรรมสัตว์เลี้ยงในบ้านได้แม้ว่าต้องออกไปข้างนอก ด้วย Cam2Pet ซึ่งมีฟังก์ชันการใช้งานที่ง่าย เมื่อคุณติดตั้งไว้ที่บ้านบริเวณที่เจ้าตูบอยู่ โดยเลือกเป็นเครื่อง Home Station และอีกเครื่องที่เป็น Reciever ก็สามารถเปิดดูภาพเคลื่อนไหวแบบวิดีโอความเร็วสูง ซึ่งสามารถบันทึกเก็บไว้ได้ทั้งภาพนิ่งและภาพเคลื่อนไหว มีระบบเตือน



กิจกรรม เช่น สุนัขเห่า การบันทึกภาพ นอกจากนี้ยังสามารถเปิดและปิดเสียงในการพูดคุยได้ตอบกับสุนัขได้อีกด้วย ในช่วงนี้สามารถโหลดแอปนี้พร้อมการใช้งานเต็มเวอร์ชันได้ฟรีถึง 7 วัน หากถูกใจสามารถซื้อมาใช้ได้เต็มรูปแบบตามแพ็คเกจที่ต้องการได้ด้วย อ่านข้อมูลเพิ่มเติมได้ที่ <http://www.cam2pet.com/>

How to Train a Dog to SPIN

สอนเจ้าตูบ หมุน-หมุน



นอกจากคำสั่งพื้นฐาน ชิด-นั่ง-หมอบ-คอย ยังมีการฝึกอีกหลายอย่างที่นอกจากจะช่วยสานสัมพันธ์ระหว่างคุณและสัตว์เลี้ยงแล้ว มันยังสนุกสานตีกอีกด้วย อย่างเช่น การหมุนตัว เป็นคำสั่งที่เพิ่มทักษะระดับง่าย ใช้เวลาไม่มาก เพราะสุนัขสามารถเรียนรู้คำสั่งนี้ค่อนข้างรวดเร็ว

WHAT YOU NEED

สู่ความสำเร็จง่ายๆ ด้วยขนมในกำมือ และควรใช้ควบคู่กับคำสั่ง “ยืน”

HERE'S HOW TO DO IT

- 1 เริ่มต้นด้วยการใช้คำสั่งยืน จัดท่าให้เขาหันหน้ามาหาคุณ
- 2 ถือขนมชิ้นเล็กๆไว้ในมือข้างหนึ่ง ยื่นไปด้านหน้าเหนือจมูกสุนัขเล็กน้อยให้เขาได้ดม ขยับมือไปด้านข้างของศีรษะสุนัขเพื่อให้เขาหันหัวตามทิศทางซ้าย-ขวา
- 3 วาดมือที่ถือขนมเป็นรูปวงกลมรอบร่างกายของสุนัข เพื่อให้เขาเริ่มหมุนตัวตาม
- 4 เมื่อสุนัขเริ่มหมุนตัวตามขนมในมือคุณจนครบรอบวงกลม บอกเขาว่า “ใช่” หรือ “ดี” และป้อนขนมทำซ้ำในขั้นตอนที่ 2-3 หลายๆ ครั้ง

- 5 เมื่อสุนัขเริ่มเข้าใจในขั้นตอนข้างต้น เพิ่มคำสั่ง “หมุน - Spin” ในครั้งต่อไป
- 6 ใช้เวลาในการฝึกคำสั่งนี้ประมาณ 5 นาที แต่หลายๆ ครั้งต่อวัน สุนัขของคุณก็จะสามารถหมุนเป็นวงกลมได้อย่างสมบูรณ์

เพิ่มทักษะ

เมื่อสุนัขสามารถหมุนตัวได้ตามคำสั่ง เริ่มต้นการฝึกให้เขาเรียนรู้ทิศทาง

1. เริ่มต้นในท่ายืน ยื่นขนมให้เขาดม ในการฝึกนี้คุณจะต้องเพิ่มคำสั่งเป็น “หมุนขวา” และ “หมุนซ้าย”
2. ใช้คำสั่งดังกล่าวและวาดมือไปในทิศทางที่คุณต้องการให้เขาหมุนตัว
3. ใช้การฝึกเป็นช่วงระยะเวลาสั้นๆ ในแต่ละวัน ฝึกทีละคำสั่ง (ขวาหรือการหมุนซ้าย) ในแต่ละครั้ง จนกระทั่งสุนัขสามารถเข้าใจถึงความแตกต่างของสองคำสั่งนี้
4. เมื่อสุนัขเรียนรู้วิธีที่จะหมุนทั้งซ้ายและขวา คุณจะสามารถสลับเปลี่ยนคำสั่งพร้อมกันได้ในการฝึกครั้งเดียว เพื่อให้เขาเข้าใจความแตกต่างของทิศทางที่ถูกต้อง

TROUBLESHOOTING

ถ้าดูเหมือนว่าสุนัขจะเรียนรู้คำสั่งแล้ว แต่ก็ยังมีการทำผิดพลาด อาจเป็นไปได้ว่าคุณเร่งรัดขั้นตอนในการฝึกเร็วเกินไป ในกรณีนี้ให้กลับไปไปยังขั้นตอนที่สุนัขสามารถปฏิบัติตามได้อย่างสมบูรณ์ เช่น อาจเป็นการใช้คำสั่ง “หมุน” โดยไม่เพิ่มทิศทาง ฝึกซ้ำให้แน่ใจว่าเขาทำได้ จึงค่อยก้าวไปยังขั้นต่อไปอย่างช้าๆ

QUESTIONS of the month

สุนัขเบื่ออาหารเป็นเหมือนกันหรือ?

ANSWER: อาการเบื่ออาหารของสุนัขก็ไม่ต่างจากคน คือเมื่อเจ้าของให้อาหารแบบเดียวกันทุกวัน เขาก็เกิดอาการเบื่ออาหารชนิดเดิมบ้าง เจ้าของส่วนใหญ่มักจะเปลี่ยนและหาเมนูใหม่ๆ มาให้เขาลองกิน ซึ่งก็มีทั้งผลดีและผลเสีย ข้อดีคือเราจะสบายใจเมื่อเห็นสุนัขเจริญอาหารดี แต่ข้อเสียคือ หลังจากนั้นเจ้าตูบจะมีพฤติกรรมในการเลือกกินมากขึ้น ด้วยนิสัยของสุนัขที่เป็นสัตว์ฉลาด เรียนรู้ได้เร็ว เขารู้ว่าต้องทำอย่างไรจึงจะได้กินของอร่อยหรือของที่ชอบ ดังนั้นเมื่อเจ้าน้อยทำเป็นเมินเฉยต่ออาหาร ไม่กิน ไม่สนใจ ผู้เป็นเจ้าของควรจะตั้งใจแข็ง เพราะเมื่อสุนัขหิวจนทนไม่ได้แล้ว เขาก็จะมากินอาหารนั่นเอง เห็นได้ชัดว่าเรื่องของการเบื่อหรือไม่เบื่ออาหารนั้น ส่วนสำคัญคือพฤติกรรม

การให้อาหารของผู้เลี้ยงนั่นเอง หากเจ้าตูบป่วยเบี่ยงไม่กินอาหารจริงๆ ลองทำตามข้อแนะนำต่อไปนี้

1. ต้องแน่ใจว่าปริมาณอาหารต่อมื้อสำหรับสุนัขแต่ละตัวไม่มากเกินไป ซึ่งคุณสามารถหาปริมาณที่เหมาะสมได้บนบรรจุภัณฑ์อาหารสุนัข แต่ทั้งนี้อาจเพิ่มเติมด้วยการคำนวณสำหรับการใช้พลังงานไปกับกิจกรรมในแต่ละวันของสุนัขด้วย
2. หากเจ้าตูบไม่ยอมกินอาหารหลังจาก 10-15 นาที ให้เก็บอาหารทิ้งทิ้งไว้ในระหว่างวัน อาจให้เป็นขนมสัก 1-2 ชิ้น เมื่อถึงเวลาอาหารมื้อต่อไป สุนัขที่หิวจะเริ่มกินอาหารได้เอง
3. หากคุณให้อาหารเม็ดกับสุนัข อาจลองเพิ่มที่อปปิ้งเป็นอะไรที่เปียกสักหน่อย เช่น น้ำซุ๊ปไก่ น้ำเกรวี่สักหนึ่งช้อน อาหารสุนัขเปียก กลิ่นและรสชาติจะช่วยเพิ่มความแตกต่างให้กับอาหารได้มากขึ้น
4. หากทำตามขั้นตอนต่างๆ แล้วสุนัขยังไม่ยอมกินอาหาร ประกอบกับมีอาการซึม เบื่อ นอนมาก ไม่ทำกิจกรรม แนะนำให้พาสุนัขไปพบสัตวแพทย์เพื่อขอคำปรึกษาต่อไป



อ่านฟรี

PETLOVER
BY JERHIGH
MAGAZINE

แบบออนไลน์ผ่านแอป TrueBook



สื่อบนไลน์ที่ชาว PETLOVER
ห้ามพลาด! ด้วยประการทั้งปวง



Available on the
App Store



ติดตามข่าวสารของ Petlover by JerHigh

ได้ที่ FB, IG: jerhigh official

FB, IG: jinny_backhomeforfood

FB, IG: pet lover by jerhigh

Youtube channel: pet lover by jerhigh



IGA GROOMING EXAMINATION THAILAND 2016

งานสอบวัดระดับช่างตัดแต่งขนสุนัขนานาชาติ ครั้งแรกในประเทศไทย

บริษัท ซีพีเอฟ (ประเทศไทย) จำกัด (มหาชน) ผู้ผลิตและจำหน่ายอาหารสุนัขแบรนด์เจอร์โฮ ร่วมกับ โรงเรียนสอนศิลปะการตัดแต่งขนสุนัข สดาร์วีวูด, บริษัท เพ็ทสเปเชียลิสต์ จำกัด และ ผลิตภัณฑ์คริสเตนเซ่น จัดงาน IGA Grooming Examination Thailand 2016 งานสอบวัดระดับช่างตัดแต่งขนสุนัขนานาชาติ เป็นครั้งแรกในประเทศไทย ระหว่างวันที่ 29-30 ตุลาคม 2559 ณ ศูนย์การค้าพาราไดซ์พาร์ค ชั้น 3 ถนนศรีนครินทร์

โดยครั้งนี้ได้รวบรวมช่างตัดแต่งขนสุนัขกว่า 100 ท่าน ทั้งไทยและต่างชาติดังกว่า 20 ประเทศทั่วโลก และได้แบ่งประเภทของการสอบวัดผล (เฉพาะในประเทศไทย) เป็น 3 ประเภท ดังนี้ คือ ประเภทที่ 1 Pure Breed หมายถึง เฉพาะสายพันธุ์เท่านั้น เช่น พุดเดิล, ชิห์สุ ฯลฯ การตัดแต่งต้องใช้มาตรฐานเฉพาะการตัดแต่งตามสายพันธุ์นั้น ๆ เท่านั้น ประเภทที่ 2 Salon Free Style หมายถึง การรวบรวมสุนัขทุกสายพันธุ์ (พันธุ์แท้และพันธุ์ผสม) ใช้สไตส์การตัดแต่งได้ทุกรูปแบบ ตามสไตล์ในร้านทั่ว ๆ ไป และประเภทที่ 3 Creative Grooming หมายถึง การออกแบบตัดแต่งด้วยความคิดสร้างสรรค์ประกอบด้วยสีสันขน

International Groomers Association หรือ IGA ได้ก่อตั้งขึ้นเพื่อจุดประสงค์ของแนวทางให้ช่างตัดแต่งขนสุนัข และโรงเรียนสอนตัดขนสุนัขในหลายประเทศทั่วโลกได้รวมตัวกัน โดยให้ความสำคัญมุ่งเน้นความต้องการของช่างตัดแต่งขนสุนัข ในฐานะที่เป็นสมาคมที่ไม่แสวงหาผลกำไร จึงปรารถนาที่จะเชื่อมต่อกัน เพื่อให้ความรู้และเป็นที่ยอมรับทั่วโลก และสร้างโอกาสให้ช่างได้รับการรับรองและยกระดับทักษะฝีมือโดยผ่านการฝึกอบรม การสัมมนา การแข่งขันและการสอบเพื่อความเป็นมืออาชีพ เพื่อจริยธรรมที่ดีที่แท้จริง และมีความเป็นเลิศในสายอาชีพ ซึ่งอยู่ในจุดประสงค์หลักของ IGA



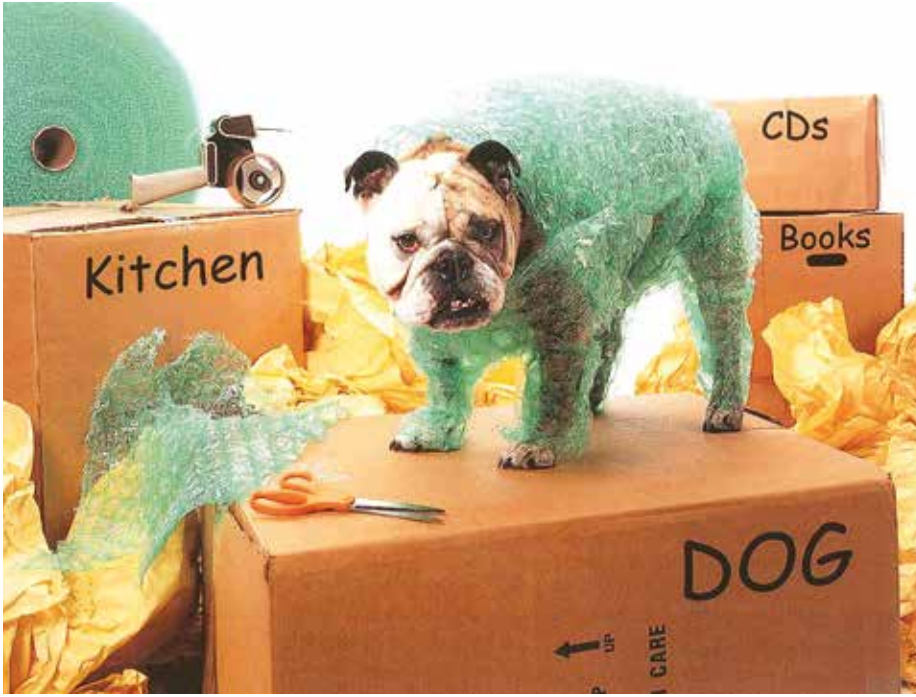


PET IN PARADISE
 รวมพลคนรักสัตว์เลี้ยงในบรรยากาศสุด Cute รับความสุขสุดฟิน สำหรับ Pet Lovers
 เมื่อวันที่ 16-20 พ.ย. ที่ผ่านมา ณ ชั้น 1 รอยัล พาราไดซ์ พาร์ค เต็มอิ่มกับ 40 บูทสินค้า
 และบริการ อาทิ อาหาร ฟาร์มสุนัข คาเฟ่กระต่าย บริการตรวจสุขภาพสัตว์เลี้ยงฟรี และ
 บูทการกุศล ทาบ้านให้สุนัข (ภาพบางส่วนมาจาก FB: paradiseparkfanpage)



เจอร์ไฮ ร่วมสนับสนุนกองพันสุนัขทหาร
 เมื่อวันที่ 13 ตุลาคม ที่ผ่านมา บริษัท ซีพีเอฟ(ประเทศไทย) จำกัด (มหาชน) ผู้ผลิตและจำหน่ายอาหารสุนัข
 แบรินต์เจอร์ไฮ เข้ารับโล่ประกาศเกียรติคุณ ในการสนับสนุนผลิตภัณฑ์ให้กับกองพันสุนัขทหารอย่างต่อเนื่องเป็น
 ปีที่ 2 โดยรับเกียรติจาก พลตรี กิติพันธ์ ชูทิพัฒน์ เป็นผู้มอบ ณ งานสถาปนา กองพันสุนัขทหาร ครบรอบปีที่ 21
 กองพันสุนัขทหาร อ.ปากช่อง จ.นครราชสีมา





How To Make MOVING STRESS FREE FOR DOG

ความเครียดของน้องหมาเมื่อต้องย้ายบ้าน

การย้ายบ้านอาจเป็นเรื่องน่าตื่นเต้นสำหรับเรา มันปะปนไปด้วยความรู้สึกหลายๆ อย่าง ทั้งความเหนื่อยล้าจากการแพ็คของ ความสนุกในการได้ตกแต่งสถานที่ใหม่ ความตื่นตาตื่นใจกับสภาพแวดล้อม และความกระตือรือร้นในการบริหารเวลา จนบางครั้งเราก็หลงลืมไปว่า สัตว์เลี้ยงไม่ได้รู้สึกสนุกไปกับเราด้วยเลย ในทางกลับกันความเปลี่ยนแปลงเหล่านี้สร้างความเครียดได้อย่างมหาศาล ซึ่งส่งผลต่อสภาวะจิตใจและปัญหาสุขภาพ ทั้งอาการเบื่ออาหาร ท้องเสีย อาเจียน และเศร้าซึม ลองหันมาผ่อนคลายความเครียดให้กับสัตว์เลี้ยงด้วยเคล็ดลับเหล่านี้

BEFORE THE MOVE

สุนัขสามารถรู้ได้ถึงสัญญาณเมื่อคุณเริ่มจัดข้าวของ และทำความสะอาด ในบางกรณีก็อาจมีคนแปลกหน้ามาบ้านบ่อยครั้ง คุณเริ่มวุ่นกับการซ่อมแซมตกแต่งบ้านใหม่และการโยกย้ายข้าวของบางส่วน ทำให้แผนในที่คุ้นเคยในสมองของสัตว์เลี้ยงเริ่มเปลี่ยนไป และเวลาสำหรับกิจกรรมถูกใจใจน้อยลง สิ่งเหล่านี้ก่อให้เกิดความกังวลใจได้ พึงระลึกรู้ถึงข้อต่อไปนี้

- รักษาตารางเวลา พยายามทำทุกอย่างในเวลาเดิม เช่น การให้อาหาร การเล่น การออกกำลังกายควรจะต้องเป็นเหมือนเดิมก่อนการย้าย เพื่อให้สุนัขรู้สึกอุ่นใจว่าความกังวลยังมีเวลาให้กับเขา แม้ระยะเวลาในแต่ละกิจกรรมอาจจะสั้นลงไปบ้าง



- ไม่มีอะไรดีไปกว่าการเล่น มันคือการผ่อนคลายที่ดีเมื่อสุนัขรู้สึกว่าการถูกละเลย การหันมาเล่นกับเขาช่วงระยะหนึ่งจะทำให้หลงลืมอาการเศร้าใจนั้นได้อย่างรวดเร็ว

- นำพวกเขาออกจากบ้าน ในเวลาที่มีคนเข้ามา ไม่ว่าจะป็นนายหน้าซื้อขายบ้าน คนงานซ่อมแซมหรือคนขนย้าย ทุกคนที่ไม่คุ้นเคย และเสียงที่โวกแวกวุ่นวายจะสร้างความเครียดให้กับสุนัขได้มากจนอาจจะยากเกินเยียวยา คุณอาจพาเขาออกไปเดินเล่นนอกบ้าน หลบไปจากสถานที่ในขณะนั้น หรือหากคุณไม่สามารถอยู่กับเขาได้ จำเป็นอย่างมากที่จะต้องหาเพื่อนหรือที่ฝากเลี้ยงสุนัขของคุณไปก่อน

DURING THE MOVE

ในระหว่างการย้าย สุนัขจะมีความกังวลมาก เขาเริ่มกลัวการถูกทอดทิ้ง มันจะดีกว่าถ้าจะให้เขาอยู่ด้วยใกล้กับคุณ แม้ว่ามันอาจจะมึนงงวุ่นวาย ซึ่งสร้างภาวะตึงเครียดอยู่บ้าง แต่สุนัขจะเรียนรู้ได้ด้วยตนเองว่ากำลังมีสถานการณ์ใดเกิดขึ้น เขาควรได้รับอนุญาตให้อยู่กับคุณไปตลอดจนถึงการเดินทางไปยังบ้านหลังใหม่

- เป็นเรื่องที่สำคัญมากที่คุณควรใส่ปลอกคอซึ่งระบุข้อมูลติดต่อของคุณไว้กับตัวของเขา หรืออาจนำสุนัขเข้ารับการฝึกไมโครชิพก่อนการย้าย มันเป็นการป้องกันไว้ก่อน ถ้าหากว่าสุนัขเกิดหลุดหายไประหว่างการเดินทางจะช่วยให้คุณตามหาเขาได้ง่ายขึ้น
- อย่าลืมที่จะนำสิ่งของคุ้นเคย เช่น ของเล่นหมอนหรือที่นอนของสุนัขติดรถไปด้วยจนถึงบ้านใหม่อย่างน้อยเมื่อต้องไปอยู่ในบรรยากาศที่แตกต่างก็จะมีสิ่งที่คุณเคยหลงเหลืออยู่บ้าง
- เช่นเดียวกับช่วงก่อนการย้าย ให้แน่ใจว่าคุณใช้เวลาในการเล่นและให้ความสนุกกับสุนัขของคุณในระหว่างนี้ด้วย มันช่วยให้เขารู้สึกสบายใจและบรรเทาความเครียดได้

AFTER THE MOVE

เมื่อคุณย้ายเข้ามาอยู่ในบ้านหลังใหม่ อย่าหลงลืมกฎพื้นฐานของสุนัข ความผิดพลาดที่พบบ่อยคือการอะลุ่มอล่วยให้เจ้าตูบทำตามใจตัวเองในช่วงต้น เพียงเพราะคุณหวังว่าเขาจะเคยชินได้เร็วขึ้น แต่การเปลี่ยนสถานที่อยู่ทำให้สุนัขไม่สนใจกฎหรือละเลยสิ่งที่เคยๆ ฝึกมา โดยเฉพาะในเรื่องของการขับถ่าย ช่วงแรกนี้ความเครียดจะทำให้สุนัขมีอาการท้องเสียหรืออาเจียนบ่อยกว่าปกติ ซึ่งมันอาจเป็นที่ไหนก็ได้ของบ้าน ดังนั้นคำนึงถึงข้อปฏิบัติต่อไปนี้

- Go back to “puppy rules.” สำหรับ 1-2 สัปดาห์แรก ฝึกการใช้ห้องน้ำในสถานที่ใหม่ ใช้สายจูงป้องกันการหลุดหายออกจากบ้าน ฝึกกลับเข้าไปอยู่ในกรง หรือบริเวณคอกที่มีรั้วรอบขอบชิด และอย่าลืมห้ามการกัดแทะข้าวของ
- โปรดจำไว้ว่ากิจวัตรประจำวันที่เขาชื่นชอบ ไม่ว่าจะเป็นการเล่นหรือออกกำลังกายจะต้องปฏิบัติอย่างสม่ำเสมอ มันช่วยให้สุนัขของคุณรู้สึกผ่อนคลาย และเคยชินกับสิ่งต่างๆ ได้เร็วขึ้น
- การเล่นยังคงสำคัญ ให้แน่ใจว่าสุนัขจะยังคงได้รับความสนใจและเล่นกับคุณได้แม้จะเป็นช่วงเวลาที่คุณกำลังรีบร้อน
- กลิ่นที่คุ้นเคยช่วยได้มาก อย่าลืมนำที่นอนของเล่น ขามน้ำออกจากกล่องแพ็คเกจจิ้งวางให้เขาในที่ที่มามีกลิ่นสถานที่ใหม่
- ให้เวลากับเจ้าตูบบ้าง ในที่นี้หมายถึงให้เขาคู่คอกกับสถานที่เสียก่อนที่คุณจะจัดพาร์ตีเปิดบ้าน หรือเชิญแขกเข้ามา อย่างน้อยให้สุนัขได้ปรับตัวไปที่ละอย่าง
- หลีกเลี่ยงการสร้างเสริมความเครียดเพิ่มเติม หากสุนัขของคุณไม่ชอบการอาบน้ำ ตัดเล็บ หรือกิจกรรมที่ปกติทำแล้วเขาเครียด ยังไม่ต้องรีบทำทันทีในบ้านหลังใหม่ ดังนั้นจึงจำเป็นที่คุณจะต้องจัดการกับสิ่งเหล่านั้น เสียก่อนที่จะย้ายบ้าน



COTTAGES, NOT CAGES! OREGON'S LUVABLE DOG RESCUE

สถานพักพิงสุนัขคือที่พักชั่วคราวสำหรับสุนัขที่กำลังหาบ้านใหม่ แต่บางครั้งกับบางตัวมันก็ค่อนข้างจะกินระยะเวลานาน การรวมตัวของสุนัขจำนวนมากอาจทำให้นึกภาพได้ไม่สวยหรูเท่าไรนัก แต่กับที่นี่จะทำให้ความคิดเหล่านั้นเปลี่ยนไป Lovable Dog Rescue เป็นศูนย์ช่วยเหลือสุนัขหาบ้านที่ให้ความรู้ที่สนุกสนาน ออบอุ่น และร่มรื่น เพราะมันตั้งอยู่บนพื้นที่ใกล้ป่ากว่า 55 เอเคอร์ แวดล้อมไปด้วยต้นไม้ใหญ่ เส้นทางเดินป่าและทุ่งหญ้า ในส่วนของที่พักก่อสร้างเป็นกระท่อมไม้หลังเล็กหลังน้อย สีสันสวยงาม และตกแต่งภายในให้สุนัขรู้สึกคุ้นเคยกับสภาพแวดล้อมของความเป็นบ้าน บรรยากาศดีไม่เพียงช่วยลดความเครียดให้กับสัตว์เท่านั้น แต่มันทำให้ทีมงานสังเกตพฤติกรรมทางด้านอารมณ์ของสุนัขได้ง่ายขึ้นด้วย คุณสามารถเข้าไปชมภาพสถานที่และสุนัขรอรับเลี้ยงได้ที่ <http://lovabledogrescue.org>

NEIL PATRICK HARRIS' FAMILY HAS ADOPTED A STREET DOG FROM THAILAND

Gidget คือเจ้าตูบตัวน้อยที่เคยต้องใช้ชีวิตร่อนเร่อยู่บนท้องถนนในเมืองไทย แต่วันดีคืนดีก็เหมือนถูกสล็อตเตอร์รางวัลใหญ่ หลังจากได้รับการช่วยเหลือจาก Cindy Szczudlo ผู้จัดการอาวุโสของหน่วยงาน North Shore Animal League America ซึ่งกำลังทำ Project Street Dog Thailand อยู่ เธอกล่าวว่า Gidget เป็นหนึ่งในการช่วยเหลือที่ผ่านมานานนี้ มันมีนิสัยน่ารัก อ่อนหวาน เป็นมิตร และชอบเล่นกับแมวมาก ดังนั้นเมื่อ Neil Patrick Harris และ David Burtka แสดงเจตจำนงว่ากำลังมองหาสุนัขสักตัวมาเลี้ยง เธอจึงไม่ลังเลที่จะเสนอเจ้าตูบตัวนี้ไปในทันที และแน่นอนผลตอบรับคือการตกลง จากนั้นชีวิต Gidget ก็เหมือนนางซินตัวน้อยที่ต้องบินข้ามฟ้าไปใช้ชีวิตอยู่ที่สหรัฐอเมริกากับครอบครัวของดาราเจ้าบทบาท NPH กับสามี David และลูกแฝดวัยหกขวบ เธอหวังว่าจะได้เห็นกิจกรรมร่วมกันของครอบครัวและสุนัขผ่านอินสตาแกรมของพวกเขาเร็วๆ นี้



Flexi-Fix

Dog Treats with Glucosamine & Chondroitin

Made with Real Chicken Meat

- Sun** " ยับยั้งการอักเสบของข้อเสื่อม "
- Mon** ทำจากเนื้อไก่จริงๆ เสนอ Glucosamine และ Chondroitin ซึ่งดีต่อข้อกระดูกที่เป็นอันตรายสร้างกระดูกอ่อนเสริมการเคลื่อนไหวของกระดูกอ่อนให้มีความยืดหยุ่นและแข็งแรงขึ้น แก้ไขข้ออักเสบข้อต่อ
- Tue** เพื่อลดอาการเจ็บปวดข้อต่อ
- Wed** รับประทาน 2 ถึง 3 ครั้งต่อวัน
- Thu** หนึ่งวันก่อนออกกำลังกาย หรือก่อนนอน
- Fri** สถานการณ์ของสุนัขของคุณ
- Sat** ปรึกษาสัตวแพทย์ของคุณ



กลูโคซามีน
ทำจากปลาดีและไก่ดีใน
รูปเม็ดเพื่อเพิ่มปริมาณ
วิตามินอีและวิตามินซี

คอนดรอยติน
ทำจากปลาดีและไก่ดีใน
รูปเม็ดเพื่อเพิ่มปริมาณ
วิตามินอีและวิตามินซี



จำหน่ายแล้ววันนี้...
โรงพยาบาลสัตว์และคลินิกทั่วประเทศ



ติดต่อสอบถามเพิ่มเติม
บริษัท ซีพีเอฟ (ประเทศไทย) จำกัด (มหาชน)
(Call Center 02-681-2329)



www.jerhigh.com
FB: pet lover by jerhigh



“จริงๆ เจียงเจียงเป็นหมา
ที่อยู่ได้กับทุกคนเลย ไม่งอแง
ไปฝากเลี้ยงกับใคร
ทุกคนก็มีความสุข
เพราะว่าเขาก็จะอยู่ในที่ของเขา
ไม่มาคอยกวน”



MY LOVE,
**MY HEART
AND OUR DESTINY.**

เบนซ์ ปุณยาพร พูลพิพัฒน์



เมื่อ พูดถึงสาวหน้าหวานอย่าง เบนซ์ ปุณยาพร พูลพิพัฒน์ ที่มีผลงานละครทางโทรทัศน์มานับไม่ถ้วนกับบทบาทของนางเอกนัยน์ตาเศร้า แม้ช่วงหลังเธอจะเดินสายนางร้ายอยู่หลายเรื่องไปบ้างก็ตาม แต่ความน่ารักของเธอก็ยังทำให้ควารางวัลบุคคลต้นแบบ คนดี 4 แผ่นดิน สาขาศิลปินต้นแบบไปเมื่อเร็วๆ นี้ ในส่วนของความเป็นเพ็ทเลิฟเวอร์ เราว่าเธอก็คงควารางวัลเหรียญทองในใจเจ้าตูบไปได้อย่างไม่ต้องสงสัย

แนะนำตัวหน่อยค่ะ

“เบนซ์ ปุณยาพร พูลพิพัฒน์ค่ะ จริงๆ แล้ว เบนซ์เป็นคนที่ชอบสุนัขมาก เลี้ยงมาตลอดอยู่แล้วเป็นพันธุ์ที่ตัวเล็กๆ แบบนี้แหละค่ะ เมื่อก่อนเบนซ์เลี้ยงพันธุ์ไทย เป็นน้องหมาที่เก็บมาเลี้ยง ตอนที่เขาตาย ทำใจอยู่นานมาก เพราะไม่ทันไปดูใจ คือเขาแก่มากแล้ว พอเขาตายก็รู้สึกไม่ดี สงสารเขาด้วย กว่าจะตัดสินใจมาเลี้ยงตัวนี้ได้ก็ใช้ระยะเวลานานอยู่เหมือนกัน ตัวปัจจุบันที่เลี้ยงอยู่เป็นพันธุ์ปอมเมอเรเนียน ที่เลือกพันธุ์เล็ก เพราะมันค่อนข้างสะดวกต่อการเลี้ยง แล้วถ้าเราไปไหนก็เอาเขาใส่ตะกร้าใส่กระเป๋าไปด้วยได้ แล้วอีกอย่างพันธุ์นี้มันก็น่ารักคิ๊วะ ซื่ออ่อน ตามชื่อเลยล่ะ “จ้องแจ๊จ” ก็จะมีนิสัยแบบจ้องแจ๊จๆ น่ารัก”

ที่มาที่ไปของจ้องแจ๊จ

“ไปเจอที่เซ็นทรัลปิ่นเกล้า กำลังหลับอยู่ในกรง พอเห็นแล้วรู้สึกว่ามันน่ารักจังเลย บอกตัวเองว่าซื้อเหอะ ก็เลยตัดสินใจซื้อมาตั้งแต่ยังเล็กๆ เลยค่ะ เลี้ยงเขามาตั้งแต่ตอนนั้น แต่นิสัยค่อนข้างประหลาดนะ คือจะไม่ค่อยติดเราเท่าไร จริงๆ จ้องแจ๊จเป็นหมาที่อยู่ได้กับทุกคนเลย ไม่อแง ไปฝากเลี้ยงกับใครทุกคนก็มีความสุข เพราะว่าเขาก็จะอยู่ในที่ของเขา ไม่มาคอยกวน เบนซ์เคยพาไปออกงานอยู่ครั้งหนึ่ง ซึ่งหมาตัวอื่นนี่จะไม่นั่งอยู่บนตักนะ แต่ว่าจ้องแจ๊จจะรู้้งาน เขาจะนั่งนิ่งๆ อยู่บนตักให้คนมาถ่ายรูป คือเขารู้หน้าที่นะค่ะ แล้วก็รักเจ้าของมาก ช่วยกันทำงาน ช่วยกันทำมาหากิน”

มีการดูแลอย่างไรบ้าง

“เบนซ์เลี้ยงจ้องแจ๊จมานานแล้วนะค่ะ ประมาณหกปีได้ การดูแลส่วนใหญ่ก็จะพาไปอาบน้ำตัดขนแล้วสุนัขพันธุ์ปอมฯ นี่จะต้องให้ความใส่ใจดูแลพอสมควร คือถ้าเขาเห็นเราก็คจะเข้ามาวนเวียน มาขอให้อุ้ม พอเราทำงานเสร็จก็จะมาใกล้ๆ แล้ว เอามาเข้าเขี้ยว ประมาณว่าขอจับหน่อยนะ”



“ถ้าเลี้ยงเขาแล้ว
ก็อยากให้เลี้ยงดี ๆ ค่ะ
รักเขามากๆ
ไม่ใช่แบบว่าเห่อของใหม่
รักแค่ช่วงแรก
พอผ่านไปสักพักหนึ่ง
กลับมาารู้สึกว่าเป็นภาระ
แล้วก็จะทอดทิ้งเขา”



ที่มาของชื่อร้องแข็ง

“ชื่อนี้ได้มาจากหน้าตาซึ่งน่ารัก กวนประสาท แต่
ว่าเขาชื่ออ่อนนະคะ ดุจึงแฉงตีก็เลยตั้งชื่อนี้ให้เลย
จริงๆ แล้วตอนนั้นนะไม่ได้คิดว่าจะตั้งชื่อนี้ เพราะว่ามี
หมาตัวก่อนชื่อบ๊ิก ทีแรกก็เลยจะตั้งชื่อว่า อาย (eye)
ตีก็ว่า มันจะได้สอดคล้องกัน แต่ไปๆ มาๆ เห็นหน้าตา
แล้วให้ชื่อร้องแข็งดีกว่า ดูเหมาะสมดี”

แม่ก็ร้องแข็งหน่อยสิ

“ร้องแข็งเป็นหมาที่ตลกมาก มีโลกส่วนตัวด้วย
แต่ว่าพอถึงเวลาทำงาน เขาจะทำงานได้ดี คือจะ
สามารถอยู่หนึ่งได้ แล้วก็ป็นหมาที่จำเจ้าของไม่ได้นะ
อย่างถ้ามีใครอุ้มเขาอยู่ แล้วเบนซ์เอื้อมมือจะไปจับ
ก็จะกัด ทั้งๆ ที่เป็นคนเลี้ยงมาตั้งแต่เด็ก คือจำได้แต่คนที่
อุ้ม พอคนในบ้านไปจับจำไม่ได้จะกัดเลย ก็ประหลาดตี
นะคะ”

หนึ่งวันกับร้องแข็ง

“ตั้งแต่เช้าถึงเย็นเขาจะน่ารักมากค่ะ คอยเดินไป
เดินมา ถ้าเบนซ์ทำงานอะไรอยู่ก็จะมาเห่าเรียกแล้ว
บางทีก็มาสะกิด คือจะให้อุ้ม แล้วก็ต้องอุ้มเขาด้วยนะ
ถ้าไม่อุ้มก็จะเห่าเรียกอยู่นั่นแหละ ขอนิดหนึ่งก็ยังดี
ถูกอุ้มก็ตีใจแล้ว พอปล่อยก็จะไปอยู่ในที่ของเขา แล้วก็
ช่วงที่กินข้าวอ้อมแล้ว อย่าไปยุ่งกับเขาเด็ดขาด ไม่งั้นกัด
เขาจะขอนอนนิดหนึ่ง กินอ้อมนอนหลับเหมือนเด็ก เป็น
หมาที่มีโลกส่วนตัวสูงค่ะ”

แนะนำถึงคนที่อยากเลี้ยงสุนัข

“ถ้าเลี้ยงเขาแล้วก็อยากให้เลี้ยงดี ๆ ค่ะ รักเขา
มากๆ ไม่ใช่แบบว่าเห่อของใหม่ รักแค่ช่วงแรก พอผ่าน
ไปสักพักหนึ่งกลับมาารู้สึกว่าเป็นภาระแล้วก็จะทอดทิ้ง
เขา อย่างเบนซ์เวลาไปถ่ายละครก็ต้องเอาชื่อร้องแข็งไป
ฝากเลี้ยง พอไปปรับก็ต้องเล่นกับเขาด้วย เพราะเบนซ์





จะค่อนข้างอ่อนไหวมากๆ กับเรื่องของการเลี้ยงสุนัข เพราะอย่างตัวที่แล้วเวลานึกย้อนกลับไปก็รู้สึกเสียใจ พอมาถึงตัวนี้เราก็จะเพิ่มความรู้สึกขึ้น ว่ามันกินข้าว หรือยัง อาบน้ำหรือยัง คือเรามีความรู้สึกผูกพันเหมือนกับว่าเขาเป็นคนอีกหนึ่งคนที่เราต้องดูแล เป็นอีกหนึ่งชีวิตที่ต้องใส่ใจ”

ฝากผลงานให้ติดตาม

“ตอนนี้ก็มีละครทั้งหมด 3 เรื่องค่ะ คือ ละอองดาว รั้งนางโหง แล้วก็เรื่องนักบุญทรงกลด นอกจากนี้ก็จะมีละครเทิดพระเกียรติทางช่อง 7 ที่จะออนแอร์ในวันที่ 1-9 ธันวาคมนี้ ยังไงฝากติดตามด้วยค่ะ”



SANTA DOG dress

ดิออนสุดท้ายของปีหนีไม่พ้นฤดูเทศกาล โดยเฉพาะกับวันที่เป็นความฝันของเด็กๆ ที่มีลุงครายาวมากคอยแจกของขวัญ แต่ถึงแม้ที่บ้านเราจะไม่มีปล่องควัน หรืออาจจะแก่เกินกว่าจะใช้คำว่าเด็กดี ก็ยังอยากจะอินไปกับวันที่แสนธรรมดาแบบนี้ ว่าแล้วก็จับเจ้าตูบที่บ้านมาแปลงร่างเป็นซานต้าไปพลางๆ ก่อน โทษฐานที่หนดเครารุงรังไม่แพ้กัน

MATERIAL:

1. ผ้ากำมะหยี่สีแดง
2. ผ้าขนแกะ (เส้น) สีขาว
3. เทปตีนตุ๊กแก
4. ด้ายสีแดง ขาว กรรไกร เข็มหมุด

HOW TO:

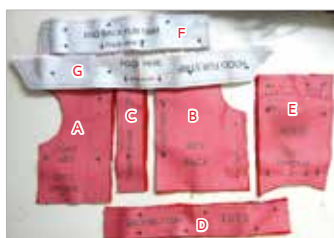
เริ่มต้นที่การตัดผ้าตามแพทเทิร์น

สีแดง

- A : ชิ้นเสื้อส่วนหน้า ตัด 2 ชิ้น
- B : ชิ้นเสื้อส่วนหลัง ทบผ้าแล้วตัด (1 ชิ้น)
- C : สายเสื้อ 2 ชิ้น
- D : เข็มขัด 2 ชิ้น (ประกบแล้วเย็บเก็บขอบ)
- E : หมวก 2 ชิ้น

สีขาว

- F : ชายเสื้อ ทบผ้าแล้วตัด (1 ชิ้น)
- G : ขอบหมวก ทบผ้าแล้วตัด (1 ชิ้น)



1. ตัดผ้าตามแบบ



2. นำชิ้นสายเสื้อมาเย็บประกบเข้ากับเสื้อส่วนหน้าทั้ง 2 ชิ้น (ชาย-ขวา)



3. ซึ้นเข็มขัดเย็บประกบเก็บขอบโดยรอบ แล้วเย็บติดเข้าข้างเสื้อส่วนหลังด้านซ้ายขวา จากนั้นนำเสื้อส่วนหน้ามาประกบแล้วเย็บด้านข้างและหัวไหล่เข้าด้วยกัน



4. นำผ้าขนแกะสีขาวส่วนชายเสื้อเย็บเก็บขอบชายเสื้อชิ้นหลัง



5. เย็บชิ้นหมวกด้านบนติดกัน แล้วเก็บขอบด้วยผ้าขนแกะรอบด้าน จึงเย็บตัวหมวกส่วนหลังติดกัน แล้วนำชิ้นหมวกเย็บติดกับส่วนคอเสื้อไปจนถึงไหล่



6. นำเทปตีนตุ๊กแกเย็บติดตามความยาวของสายเสื้อทั้งสองด้าน เล็มเก็บเศษด้าย นำไปแต่งองค์ให้ซานต้าตอกได้แล้ว



ตามรอยพ่อ... ศูนย์รักสุนัขหัวหิน

คงไม่มีประเทศไหนที่เรียกพระราชอาคันตุกะคนว่า พ่อ ได้เหมือนที่สยามประเทศ ด้วยเพราะความผูกพันที่มีมาเนิ่นนานจากการที่เราเติบโตมาพร้อมกับภาพการทำงานของพระองค์ท่านที่มีต่อประชาชนคนไทยนั้นซบเซาซึ่งนัก แต่ไม่ใช่แค่กับพวกเราเท่านั้นที่ได้รับพระเมตตาจากพระบาทสมเด็จพระปรมินทรมหาภูมิพลอดุลยเดชในโครงการพระราชดำริต่างๆ เท่านั้น แม้กับสุนัขที่ไร้บ้าน พ่อของแผ่นดินก็ไม่เคยทอดทิ้ง ที่เห็นเป็นรูปธรรมคือ ศูนย์รักสุนัขหัวหิน ซึ่งเป็นต้นแบบโครงการบริหารจัดการสุนัขจรจัดให้พื้นที่เขตต่างๆ ได้อย่างครบวงจร

ประวัติความเป็นมา

ศูนย์รักสุนัขหัวหิน (Hua-Hin Dog Shelter) จัดตั้งครั้งเมื่อพระบาทสมเด็จพระปรมินทรมหาภูมิพลอดุลยเดชเสด็จพระราชดำเนินแปรพระราชฐานไปประทับ ณ วังไกลกังวล จ.ประจวบคีรีขันธ์ เมื่อปี พ.ศ.2546 ทรงตระหนักถึงปัญหาของสุนัขเร่ร่อนในเขตเทศบาลเมืองหัวหินที่นับวันจะเพิ่มปริมาณมากขึ้น ส่งผลกระทบต่อความเป็นเมืองท่องเที่ยวของประเทศ อีกทั้งหากไม่ได้รับการแก้ไขอย่างถูกวิธี อาจเกิดการแพร่ระบาดของโรคพิษสุนัขบ้าติดต่อมาสู่คนได้ ด้วยทุนทรัพย์พระราชทานเบื้องต้นจากการจำหน่ายเสื้อพิมพ์ภาพถ่ายฝีพระหัตถ์ครอบครัวคุณทองแดง เป็นทุนก่อสร้างอาคารที่ได้รับการสนับสนุนพื้นที่ประมาณ 22 ไร่เศษ จากวัดเขาอิติสุกโต และพระราชทานนามว่า “ศูนย์รักสุนัขหัวหิน”

ด้วยทุนทรัพย์ดังกล่าวจำนวน 4 ล้านบาท เป็นค่าก่อสร้างอาคารที่ทำการ บ้านพัก ปรับพื้นที่ ล้อมรั้วรอบบริเวณโรงเรียนสุนัข และทางเทศบาลเมืองหัวหินสนับสนุนงบประมาณอีกจำนวนหนึ่งในการจัดสร้างระบบสาธารณูปโภคต่างๆ เพิ่มเติม ศูนย์รักสุนัขหัวหินนับเป็นโครงการต้นแบบของท้องถิ่นอื่นในการบริหารจัดการสุนัขเร่ร่อนอย่างเป็นระบบต่อไป

ในช่วงเริ่มต้นโครงการนั้นได้ พล.ต.พงษ์ สุขมา ประจักษ์สำนักพระราชวัง เป็นประธานดำเนินการ มีคณะทำงานประกอบด้วยทีมงานจากคณะสัตวแพทยศาสตร์ มหาวิทยาลัยเกษตรศาสตร์ ซึ่งได้รับความร่วมมือเป็นอย่างดีจากนายสัตวแพทย์นพคุณ จันทิก แพทย์ผู้ดูแลคุณทองแดง สนับสนุนเรื่องเลี้ยง มาตรวจสอบสุขภาพให้กับสุนัขภายในศูนย์เป็นประจำ ก่อนจะส่งมอบต่อไปยังเทศบาลเมืองหัวหินให้เป็นผู้ดำเนินการบริหารงาน เมื่อวันที่ 30 สิงหาคม พ.ศ.2546

ต่อมา มีพระกรุณาโปรดเกล้าฯ พระราชทานเงินจำนวน 1 ล้านบาท จากการจัดทำเสื้อยืดครอบครัวคุณทองแดงเพื่อนำไปเป็นทุนจัดตั้งมูลนิธิศูนย์รักสุนัขหัวหิน ในพระบรมราชูปถัมภ์ โดยเทศบาลเมืองหัวหินได้ยื่นขอจดทะเบียนเป็นมูลนิธิเมื่อวันที่ 3 สิงหาคม พ.ศ.2552

ศูนย์รักสุนัขหัวหินในปัจจุบัน

ปัจจุบันศูนย์รักสุนัขหัวหิน ดำเนินงานเกี่ยวกับสุนัขจรจัดโดยเน้นไปในเรื่องของกรลดจำนวนสุนัขใน





ทอดพระเนตรการดำเนินในโซนต่างๆ ก็มีรับสั่งถามรายละเอียดต่างๆ แม้ว่าอากาศจะร้อน ก็ยังมีรับสั่งเป็นห่วงในเรื่องภาระของคนทำงานที่ทำงานกับสุนัขจะต้องมีใจรักกับปริมาณสุนัขที่เยอะเช่นนี้ ตรัสถามว่าไหวไหม ทำให้พวกเราทุกคนรู้สึกปลาบปลื้มและยืนยันว่าจะทำให้เต็มที่ เพื่อให้พระองค์สบายพระราชหฤทัยเท่านั้นก็ทำให้คนทำงานรู้สึกซาบซึ้งใจมากแล้ว

บรรจุกะถูกคุณทองแดงที่ศูนย์รักสุนัขหัวหิน

ต่อมาในวันที่ 30 ธันวาคม พ.ศ.2558 ทางสำนักพระราชวังพร้อมด้วยโรงพยาบาลสัตว์มหาวิทยาลัยเกษตรศาสตร์ หัวหิน ได้นำเจ้ากระต๊อทองแดงสุนัขทรงเลี้ยงที่เสียชีวิตด้วยวัยชรา อายุ 17 ปี 1 เดือน 19 วัน บรรจุกะฐานอนุสาวรีย์คุณทองแดงที่ศูนย์รักสุนัขหัวหิน เพื่อเป็นอนุสรณ์สถานต่อไป

สำหรับคุณทองแดงนั้น เป็นสุนัขเพศเมีย ลูกของคุณทองแดงจัดบริเวณซอยศูนย์แพทย์พัฒนา ถนนพระราม 9 โดยได้รับพระเมตदानำมาเลี้ยงหลังจากเสด็จฯไปทรงเปิดศูนย์การแพทย์พระราม 9 และนายแพทย์คนหนึ่งนำคุณทองแดงมาทูลเกล้าฯ ถวายให้ทอดพระเนตรนับแต่นั้นคุณทองแดงก็เป็นสุนัขทรงเลี้ยงที่ติดตามถวายงานทุกครั้ง ไม่ว่าจะเสด็จฯ ไป ณ ที่แห่งใด

ครั้งหนึ่ง พระบาทสมเด็จพระปรมินทรมหาภูมิพลอดุลยเดชได้ทรงค้นในหนังสือว่า “คุณทองแดง” มีลักษณะคล้ายคลึงกับสุนัขพันธุ์บาเซนจิ แต่มีขนาดใหญ่กว่า พระองค์จึงทรงเรียกคุณทองแดงว่าเป็นสุนัขพันธุ์ไทยชูเปอร์บาเซนจิ ทั้งนี้เมื่อวันที่ 13 กุมภาพันธ์ พ.ศ.2557 พระองค์ได้เสด็จฯ ไปทอดพระเนตรการดำเนินงานของมูลนิธิศูนย์รักสุนัขหัวหิน ในพระบรมราชูปถัมภ์พร้อมกันนี้ยังได้เสด็จฯ ไปเปิดอนุสาวรีย์คุณทองแดงที่ตั้งอยู่ภายในบริเวณมูลนิธิ เพื่อเป็นอนุสรณ์ว่าพระบาทสมเด็จพระปรมินทรมหาภูมิพลอดุลยเดชได้พระราชทานเงินจากการจัดทำเสื้อยืดคุณทองแดงเป็นทุนประเดิมในการตั้งมูลนิธิ ด้วย

พื้นที่เขตเทศบาลเมือง ซึ่งทางมูลนิธิจะมีทีมจับสุนัขตามคำร้องของชาวบ้านในเขตพื้นที่ สุนัขที่รับเข้ามาในช่วงแรกจะถูกนำไปยังโซนแรกรับเพื่อเฝ้าสังเกตอาการ 14-21 วัน สุนัขที่เจ็บป่วยก็จะทำการรักษาทันที หากไม่แสดงอาการก็จะดำเนินการทำหมันฉีดวัคซีน และถ่ายพยาธิในลำดับต่อไป จากนั้นจึงทำประวัติคัดกรองสุขภาพ แล้วแบ่งออกเป็นกลุ่มสุนัขโตเต็มวัย สุขภาพแข็งแรง สามารถให้เลือดแก่สุนัขป่วยได้จะถูกส่งต่อไปยังโซนสุนัขให้เลือด กลุ่มสุนัขโตเต็มวัย แต่ไม่สามารถให้เลือดได้จะแยกไว้ในคอกรวมและกลุ่มลูกสุนัขสำหรับผู้รับไปอุปการะ นอกจากนี้ยังมีส่วนฟื้นฟูสุขภาพ เป็นโซนธาราบำบัดสำหรับสุนัขที่ผ่าตัดหรือร่างกายไม่แข็งแรง ซึ่งประชาชนทั่วไปสามารถนำสุนัขเข้ามาใช้บริการได้

ทุกวันนี้ทางศูนย์ฯ ดูแลและจัดการสุนัขกว่า 1,000 ตัว โดยมีสุนัขใหม่เข้ามาในศูนย์เดือนละกว่า 100 ตัว ในขณะที่มีประชาชนขอรับไปเลี้ยงเฉลี่ยไม่ถึง 20 ตัวต่อเดือน ทำให้มีสุนัขที่ยังอยู่ในความดูแลอีกมาก ทางเทศบาลจึงเตรียมที่จะขึ้นทะเบียนประวัติสุนัขในทุกครัวเรือนเพื่อเป็นการจัดระเบียบและลดจำนวนสุนัขที่ถูกเจ้าของทอดทิ้ง สำหรับสุนัขที่อยู่ภายในศูนย์จะได้รับการดูแลจากกองสาธารณสุขและสิ่งแวดล้อม เทศบาลเมือง และสัตวแพทย์ในเรื่องของอาหาร สุขอนามัย สุขภาพร่างกาย และการส่งต่อสุนัขหาบ้านใหม่ รวมถึงการช่วยเหลือเพื่อนสุนัขที่เจ็บป่วยผ่านโครงการธนาคารเลือดสุนัขอีกด้วย

แนวทางในอนาคต

ในอนาคตทางเทศบาลเมืองหัวหินมีโครงการที่จะทำคาปนิกสุนัข มีเตาเผาสำเร็จรูปของศูนย์เอง โดยจะเปิดให้ประชาชนทั่วไปมาใช้บริการได้ นอกจากนี้ยังมีโครงการที่จะจัดทำไบโอแก๊สจากมูลสุนัข เพื่อ

ก้าวสู่ความเป็นศูนย์รักสุนัขครบวงจรมากขึ้น และขณะนี้เทศบาลกำลังจัดทำถนนปลอดสุนัข เพื่อสร้างภาพลักษณ์ที่ดีด้านการท่องเที่ยวให้กับเมืองหัวหิน และสร้างความมั่นใจด้านความปลอดภัยให้กับนักท่องเที่ยว

น้ำพระราชหฤทัยพร-ราช

พระบาทสมเด็จพระปรมินทรมหาภูมิพลอดุลยเดชได้เสด็จพระราชดำเนินจากพระตำหนักเป็ยมสุขวังไกลกังวล ไปทรงติดตามการดำเนินงานของศูนย์รักสุนัขหัวหิน เมื่อวันที่ 13 กุมภาพันธ์ พ.ศ.2557 ผศ.นสพ.คงศักดิ์ ผู้ถวายรายงานในครั้งนั้น กล่าวว่าในวันนั้นพระองค์ทรงพระเกษมสำราญยิ่ง หลังจาก



อ้างอิงข้อมูลจาก dailynews, manager online, มติชนออนไลน์, thainews, kaosod อ้างอิงข้อมูลภาพจาก changpuak.ch, Maticchon, tnamcot, สำนักข่าวไทย, Thai PBS, komchadluek, youtube/pettloverbyjerhigh



Sing อนิเมชันล่าสุดจากสตูดิโอผู้สร้าง Despicable Me และ Minions ภาพยนตร์ที่รวมเพลงฮิตไว้มากกว่า 85 เพลง บอกเล่าเรื่องราวในโลกที่เหมือนกับโลกของเรา เพียงแต่มีประชากรเป็นเหล่าสิ่งสารพัด ภาพยนตร์เล่าเรื่องราวของบัสเตอร์ มูน (แมทธิว แม็คคอนาเฮย์) โคบาล่า ตัวแสบผู้บริหารงานโรงละครที่ครั้งหนึ่งยิ่งใหญ่ แต่มาบัดนี้ถึงคราวตกอับ บัสเตอร์เป็นผู้มองโลกในแง่ดีเสมอ แต่อาจจะโง่งนิด ๆ เขารักโรงละครของเขาเหนือสิ่งอื่นใดและจะทำทุกวิถีทางเพื่อรักษามันไว้ ตอนนีเมื่อ

SING

เผชิญหน้ากับการล่มสลายของความฝันทั้งชีวิตของเขา เขาก็มีโอกาสสุดท้ายเพียงครั้งเดียวเพื่อฟื้นฟูเพชรยอดมงกุฎที่กำลังหมดประกายของเขาให้กลับมาเจิดจรัสดังเดิมด้วยการจัดการแข่งขันร้องเพลงที่ยิ่งใหญ่ที่สุดของโลก

ในการแข่งขันมีตัวเก็งอยู่ 5 ราย คือ หนู (เซธ แม็คคอนาเฮย์) ผู้ขยับลูกคอได้พลิ้วไหวพอ ๆ กับลีลาในการเต้นตุ่นของเขา, ช่างสาวชิวาย (ทอรี เคลลี) ผู้เกิดอาการตื่นเวทีได้เสมอ, คุณแม่ผู้เหนียวแน่น (ริส วิทเธอร์สปูน) ผู้วิ่งวนกับการดูแลลูกน้อยทั้ง 25 ตัวของเธอ, กอริลลาแก๊งสเตอร์หนุ่ม (ทารอน อีเกอร์ตัน) ผู้ต้องการจะหลุดพ้นจากธุรกิจมืดของครอบครัว และ เม่นสาวพังค์ร็อค (สการ์เล็ตต์ โจแฮนสัน) ผู้พยายามจะสลัดแฟนหนุ่มหลงตัวเองของเธอและโซว์เดี่ยว แต่ละตัวตัดสินใจเข้าร่วมการแข่งขันของบัสเตอร์ด้วยความเชื่อว่า การแข่งขันครั้งนี้เป็นโอกาสให้พวกเขาได้เปลี่ยนแปลงชีวิตของตัวเอง

หมวดหมู่: Animation, Comedy
อำนวยการสร้าง: Motion Picture
ผู้กำกับ: Garth Jennings, Christophe Lourdelet
พากย์เสียง: Matthew McConaughey, Reese Witherspoon, Seth MacFarlane

DOG OF INSTAGRAM



MEET BODHI [IG/mensweardog](https://www.instagram.com/mensweardog)

เจ้าชิวบอดินูนัยห่าปีตัวหนึ่ง น่าจะเรียกได้ว่าเป็นผู้นำแฟชั่นอันดับต้นของวงการ pet instagram เลยทีเดียว โดยเฉพาะเมื่อจับมาแต่งหล่อแบบมิกซ์ แอนด แมทซ์ ชะคนอย่างเราๆ ยังแอบชื่น เพราะอาจจะแมทซ์ได้ไม่เท่าแลมลีลาการโพสต์แต่ละท่าก็เทเซเรียกเหล่าแมยกให้กด follow ได้มากกว่า 150,000 follower ไปแล้ว แม้ไอเดียการจับเจ้าตูบมาถ่ายภาพของ David และ Yena ผู้เป็นเจ้าของจะเริ่มต้นจากการทำเล่นๆ กะเอาฮาในช่วงวันหยุด แต่ผลพลอยได้ในวันนี้ค่อยๆ มากก็นำไปสู่รายได้จากธุรกิจเสื้อผ้ามาหลายเดือนแล้ว เพื่อคุณอยากได้แนวทางในการแต่งตัวกดติดตามไว้ก็ไม่เสียหลายนะ

BOOK 'Must Read'



อยู่วังสระปทุม

ผู้เขียน สุมาลี
 สำนักพิมพ์ นานามีบุ๊กส์

‘สุมาลี’ นักเขียนและนักแปลวรรณกรรมเยาวชนชื่อดัง กลับมาจับปากกาขีดเขียนอีกครั้งกับเรื่องราวสนุกๆ ของบรรดาแมวที่ไม่ได้รับเชิญที่พากันตบเท้าเข้ามาอยู่ในวังวังสระปทุม จนได้กลายเป็นแมวทรงเลี้ยง

แมวทรงเลี้ยงเหล่านี้ได้ชวนกันมาเล่าเรื่องสนุกๆ ของบรรดาสุนัข แมว งู หนู กระรอก แม้แต่ปลาชะโดและสัตว์อื่นๆ ที่แอบและไม่ได้แอบเข้ามาอยู่ในวังเพื่อมาฟังพงศาวดาร ด้วยพระเมตตาขององค์สมเด็จพระเทพฯ ที่ทรงให้ได้อยู่ร่วมกันในวังอย่างอบอุ่นและปลอดภัย (จนมีงูเคยเข้ามาอยู่ในวังนับได้แล้วเป็นตัวที่ 29) ทีมแมวช่างเมาท์เหล่านี้ยังได้พาไปรู้จักกับท่านเจ้าของวังสระปทุม คือพระพันวัสสาอัยยิกาเจ้า สมเด็จย่า และสมเด็จพระเทพฯ ที่ทรงมีพระอุปนิสัยคล้ายคลึงกันมากประดุจลิขิตสวรรค์สำหรับคุณสมบัติของผู้ที่จะมาเป็นเจ้าของวังสระปทุมแห่งนี้ และยังชักชวนไปชื่นชมพระจริยาวัตรที่สมเด็จพระเทพฯ ทรงมีต่อพสกนิกรชาวไทยของพระองค์อย่างเปี่ยมล้น

ที่พิเศษสุดคือนานามีบุ๊กส์ได้ชวนนักวาดรูปหมาชื่อดัง อย่าง ‘นัต หมายจำ’ มาวาดรูปแมวเรจจริงกล้ารับรองในความสวยงามน่ารักอารมณ์ดีตามสไตล์หมายจำที่บรรจงวาดรูปแมวเพื่อหนังสือเล่มนี้ได้อย่างสุดฝีมือชนิดฉายตัวเช่นกัน

นานามีบุ๊กส์รับประกันว่า หนังสือเล่มนี้ จะเป็นหนังสืออีกหนึ่งเล่มที่อยู่ในใจของผู้อ่านทุกคน



พาน้องหมาไปดูหนังเรื่อง
กับ เทสโก้ โลตัส คลับการ์ด และ

SING

JerHigh

ฟรี



พาน้องหมาดูหนัง ครั้งที่ 9

เพียงถ่ายรูปน้องหมา คู่กับ เทสโก้ โลตัส
พร้อมบอกเหตุผลว่าทำไมถึงอยากพาน้องหมา มาดูหนังด้วยกัน



ส่งมาที่ คอมเมนต์ใต้โพสต์กิจกรรม Jerhigh พาน้องหมาดูหนังครั้งที่ 9 ทาง Jerhigh official
เหตุผลที่โดนใจคณะกรรมการ รับบัตรชมภาพยนตร์จำนวน 2 ที่นั่ง พร้อมเครื่องดื่ม และป๊อปคอร์น / รางวัล

ชมภาพยนตร์ รอบวันอาทิตย์ที่ 25 ธันวาคม 2559 เวลา 15.00 น.
ณ โรงภาพยนตร์เอสพลานาด ซีเนเพล็กซ์ จามวงศ์วาน-แคราย

ร่วมกิจกรรมได้ตั้งแต่ 21 พ.ย. - 15 ธ.ค. 2559

ประกาศผลผู้ได้รับสิทธิ์ Jerhigh official ในวันที่ 16 ธ.ค. 2559



เงื่อนไขการร่วมกิจกรรม :

รายละเอียดเพิ่มเติม Jerhigh official

1. สงวนสิทธิ์เฉพาะสมาชิก เทสโก้ โลตัส คลับการ์ด 2. สมาชิกผู้ได้รับสิทธิ์ ต้องแจ้งหมายเลขบัตรสมาชิก เพื่อยืนยันทางกล่องข้อความ(inbox)เฟสบุ๊คของเจอร์ไฮ
3. ภายหลังกการประกาศผลและบริษัทจะแจ้งข้อความยืนยันสิทธิ์กลับไปพร้อมรายละเอียดกิจกรรมดูหนังรอบพิเศษ 3. จำกัด 1 สมาชิกคลับการ์ด/ 1 สิทธิ์ สำหรับบัตรชมภาพยนตร์ 2 ที่นั่ง (ไม่รวมน้องหมา) 4. น้องหมาที่มากดูหนังต้องใส่พา้อ้อมที่พนักงานจัดเตรียมไว้ให้ก่อนเข้าโรงภาพยนตร์ และต้องนั่งบนตักเจ้าของเท่านั้น
5. ผู้ใช้สิทธิ์ต้องมาลงทะเบียนตามวันและเวลาที่กำหนดไว้โดยแสดงข้อความยืนยันสิทธิ์พร้อมบัตรคลับการ์ดเท่านั้น มิเช่นนั้นถือว่าสละสิทธิ์ 6. บริษัทฯ ขอสงวนสิทธิ์ในการเปลี่ยนแปลงเงื่อนไขโดยไม่ต้องแจ้งให้ทราบล่วงหน้า 7. ไบรด์มีเพศผู้อ่อนไหวหรือข้อขัดแย้งอื่นใด คำตัดสินของบริษัทฯถือเป็นที่สุด

มีท แอส มีลส์ โฮลลิสติก



ความนุ่มอร่อยใหม่!

สายพันธุ์ไหน ก็ เชลฟ์ความสุข ร่วมกันได้



- บำรุงผิวหนังและขนให้เงางาม
- ยับยั้งการเสื่อมของข้อต่อ
- เสริมความสมดุลระบบทางเดินอาหาร
- ดูดซับกลิ่นมูลให้ลดลง
- เสริมระบบภูมิคุ้มกันในร่างกาย

แซ่ความสุขได้ทั้งเจ้าและคุณ แบบไม่มีตกเทรนด์ ด้วยนวัตกรรมใหม่ของอาหารสุนัขระดับพรีเมียม...มีท แอส มีลส์ โฮลลิสติก

ความนุ่มอร่อย ที่คุณด้วยคุณค่าครบถ้วน ทั้งวิตามิน แร่ธาตุ และสารอาหารที่จำเป็นสำหรับสุนัข เพื่อการเจริญเติบโตที่สมบูรณ์แข็งแรง ปราศจากเนื้อสัตว์ที่ผ่านการปรุง พักพิ้นในการผลิตทุกขั้นตอน ไร้ทุกเนื้อของสุนัขตัวโตไปจน ฟันในความนุ่มอร่อย และมีคุณภาพดีอย่างแท้จริง มีท แอส มีลส์ โฮลลิสติก สูตรอาหารสุนัขชั้นเลิศ เพื่อความสุระระดับพรีเมียมร่วมกัน เพราะเจ้าเอนบี คุณก็เอนบี

มีท แอส มีลส์ โฮลลิสติก...อร่อยนุ่ม เต็มคุณค่าเนื้อแท้

