

PET Lover

by

JerHigh

Feed me with love

Vol.8 No.84 April 2016
ISSN 19054424



“CHAMPION”
victory begins
in the heart with JOY
ริสลาณี ศรีพิชญ

Other Name: Rothbury Terrier, Rodbery Terrier, Rothbury's Lamp ถิ่นกำเนิด: ประเทศอังกฤษ Group: Terrier

BEDLINGTON TERRIER

เบดลิงตัน เทอร์เรีย แต่เดิมมีชื่อว่า Rothbury Terrier ตามชื่อเมือง Rothbury ซึ่งตั้งอยู่บนชายแดนประเทศอังกฤษ ต่อมาในปี 1825 ด้รับการพัฒนาสายพันธุ์และเปลี่ยนชื่อเสียใหม่ว่า Bedling Terrier ตามชื่อเมืองทางตอนเหนือของอังกฤษ บางครั้งถูกเรียกในชื่อว่า Rothbury's Lamp

ด้วยลักษณะรูปร่างที่ดูแล้วเหมือนแกะตัวน้อย เพราะขนที่ฟูนิ่ม และขนาดตัวไม่ใหญ่มาก แต่สุนัขสายพันธุ์นี้ไม่ได้ดูน่ารักนุ่มนวล เพื่อผลในการโชว์ตัวเท่าไรนัก เนื่องจากเป็นสายพันธุ์ที่ถูกฝึกให้ล่าสัตว์ เช่น สุนัขจิ้งจอก กระต่าย ตัวแบดเจอร์ แม้ในปัจจุบันเบดลิงตันจะไม่ได้ถูกเลี้ยงเพื่อการล่าแล้ว หากแต่สุนัขสายพันธุ์นั้นยังคงอยู่ในสายเลือด จึงไม่แปลกที่บางครั้งบางทีเขาจะนำของฝากกลับบ้านเป็นหนู นก กระรอกสักตัวหนึ่ง

เจ้าหมาหน้าแกะมีนิสัยขี้เล่น ร่าเริง รักครอบครัว และค่อนข้างเป็นมิตรกับทุกคน สุนัขสายพันธุ์นี้ควรได้รับการแนะนำให้รู้จักกับสัตว์ชนิดอื่นตั้งแต่ยังเล็ก โดยเฉพาะถ้าในบ้านมีสัตว์มากกว่าหนึ่งตัว เพราะสายเลือดนักล่าในตัวจะทำให้เบดลิงตันมองสัตว์อื่นเป็นเหยื่อหรือศัตรูได้

เนื่องจากขนาดตัวที่เล็ก การเลี้ยงในพื้นที่จำกัดอย่างอพาร์ทเมนต์หรือคอนโดไม่ใช่ปัญหาสำคัญ เราอยู่ได้เขาก็อยู่ได้ แต่สิ่งที่ต้องทุ่มเทให้มากคือการพาไปออกกำลังกาย เบดลิงตันค่อนข้างมีพลังงานมาก หากไม่ได้ปลดปล่อยเสียบ้างก็อาจจะเปิดนิวเคลียร์ตี้ นี่เอง

TIP! เบดลิงตัน เทอร์เรีย ไม่ผลัดขนบ่อยนัก แต่ควรเล็มขนตามศีรษะและลำตัวเพื่อนำรูปร่าง และ แปรขน ทำความสะอาดใบหูเป็นประจำ

ศีรษะ รูปร่างคล้ายลูกแพร์ แต่เล็กและมน

ตา เรียว ยาว คล้ายเม็ดอัลมอนต์ ตั้งอยู่สูงตรงศีรษะ และเอียง สีส้มปนกับสีขน

หู หูต่ำเป็นรูปสามเหลี่ยม ห้อยแนบกับแก้ม ปลายหูมนยาวจรดมุมปาก

ปาก ริมฝีปาก สีดำ ขากรรไกร และกรามยาว ฟันสบเสมอกัน

ขาและเท้า โคนงอ ไปยังข้อเท้าเล็กน้อย ขาหลังยาวกว่าขาหน้า ซึ่งเหยียดตรง ข้อขาหลัง แข็งแรง และสั้น อุ้งเท้าหนาเรียบ และชิดกัน

ช่วงชีวิต 15-17 ปี
ขนาด เพศผู้ 16.5 นิ้ว (42 ซม.)
เพศเมีย 15.5 นิ้ว (39 ซม.)
น้ำหนัก 8-10 กิโลกรัม

ข้อบกพร่อง รูปร่างใหญ่กว่าที่กำหนด
คอ เรียว ไม่มีเหนียง ฐานลึก และโค้งขึ้นจากไหล่ และลาดเทโดยไม่มีกล้ามเนื้อเป็นมัด ศีรษะสูง
จมูก รูจมูกใหญ่และได้รูป
อก ออกลึกและโค้ง



ปัญหาสุขภาพ ที่ต้องระวัง คือ โรคทางตับ ที่ได้รับการสืบทอดมาจากพันธุกรรม นอกจากนี้ ยังมีแนวโน้มที่จะเป็นโรไตโต ต่อมไทรอยด์ ปัญหาทางสายตา ต้อกระจก และโรคจอประสาทตา ก็เป็นสิ่งที่ต้องระวัง อีกด้วย

ขน หนา ปุยคล้ายสำลี หยิดแต่ไม่เป็นลอน สีขน น้ำตาลทราย น้ำตาลอมส้ม เทาอมฟ้า

เส้นหลัง หลังโค้ง ตามธรรมชาติ ลำตัว เต็มไปด้วยกล้ามเนื้อ ยืดหยุ่นได้ดี ลำตัวยาว กว่าความสูงเล็กน้อย

หาง มีลักษณะเรียว ยาว สีตามสีขน



PET CUBE

ตัวช่วยสร้างความสัมพันธ์ระหว่างคุณกับสัตว์เลี้ยง ให้ใกล้ชิดกันมากขึ้น แม้ตัวจะอยู่ไกลกันด้วยอุปกรณ์สื่อสารรูปทรงสี่เหลี่ยม สามารถใช้งานผ่านสมาร์ตโฟน กับฟังก์ชันการเล่นเกมที่ง่าย ๆ โดยใช้แสงเลเซอร์ และคุณยังสามารถที่จะโต้ตอบกับสัตว์เลี้ยง พูดคุย ชมเชย หรือดุยามเจ้าตูบทำผิดได้อีกด้วย



FURMINATOR FURVAC

เป็นเรื่องที่ชวนให้หัวเสียเมื่อบ้านเต็มไปด้วยเศษขนและสะเก็ดรังแคของสัตว์เลี้ยง ซึ่งนำไปครกภูมิแพ้มาสู่คนเลี้ยง ด้วยอุปกรณ์ชิ้นนี้ที่มีคุณสมบัติของแปรงและเครื่องดูดฝุ่นในตัว จะช่วยให้การแปรงขนเป็นเรื่องง่าย ไม่ต้องยุ่งยากกับการเก็บกวาดซ้ำกันหลายรอบ



BASIC DOG TRAINING

ฝึกคำสั่งพื้นฐานให้เจ้าตูบ

โดยธรรมชาติ สุนัขเป็นสัตว์สังคม ต้องการปฏิสัมพันธ์ ความรัก และผู้นำ ในบางครั้งสุนัขจึงอาจทำตัวเป็นจำฝูงเสียเอง นั่นก่อให้เกิดพฤติกรรมไม่เชื่อฟังคำสั่ง ก้าวร้าวได้ ดังนั้น ในฐานะผู้เลี้ยงคุณต้องเป็นจำฝูง ฝึกสอนสิ่งที่จำเป็น คำสั่งพื้นฐาน เช่น การขับถ่ายเป็นที่ การหยุด การเห่า กระโดด นั่ง หรือคอย มันค่อนข้างใช้เวลาและความอดทน แต่ผลที่ได้รับนั้นคุ้มค่าและนับเป็นประสบการณ์ที่ดีสำหรับคุณและสุนัข

START WITH THE BASICS

การสอนสุนัขให้เชื่อฟังคำสั่งจะทำให้บ้านของคุณเป็นสถานที่ที่ดีขึ้นมา ตัวคุณเองและสุนัขก็มีความสุข และเพื่อนบ้านก็จะไม่ต้องทนกับความประพฤติไม่ดีของสุนัขอาละวาดอีกต่อไป! ในขั้นต้น สุนัขของคุณควรเรียนรู้ที่จะตอบสนองต่อคำสั่งพื้นฐานต่อไปนี้

'มา - COME' (เรียกให้มาหา) คุณควรเริ่มต้นที่จะสอนคำสั่งนี้เพื่อให้ลูกสุนัขจดจำชื่อของตนเองได้ การเรียกให้เขามาหาจะช่วยให้คุณปกป้องลูกสุนัขจากอันตรายได้อีกด้วย

'นั่ง - SIT' คำสั่งนี้จะช่วยให้คุณสามารถควบคุมสุนัขในได้ทุกสถานการณ์ และเป็นคำสั่งที่ดีในการสอนครั้งแรก

'พัก - STAY' สอนสุนัขของคุณให้คอยอยู่อย่างสงบในสถานที่หนึ่ง

'ปล่อย - DROP' (หรือวาง) คำสั่งนี้เพื่อสอนให้สุนัขของควรวางวัตถุที่อยู่ในปากลง เพราะวัตถุบางอย่างอาจเป็นอันตรายต่อสุนัขได้

'ชิด - HEEL' สอนสุนัขของคุณให้อยู่ใกล้ชิดกับคุณในขณะที่เดินหรือยืน ไม่ว่าจะมียางจูงหรือไม่ก็ตาม



DENTAL TREATS

ขนมกบอบฟัน เพียงเจ้าตูบอ้าปากจิบๆ เคี้ยวๆ น้ำลายจะออกมาเต็มปาก ซึ่งสารประกอบของน้ำลายธรรมชาติ คือสิ่งที่ทำความสะอาดฟันได้อย่างดี รูปร่างหน้าตาหลากหลายไม่ว่าจะเป็นแบบแท่ง ก้อน หรือชิ้น



PORK HIDE DOG BONES กระดูกหนังหมู

ขนมประเภทนี้สามารถกินได้ทั้งชิ้น เคี้ยวได้ทั้งอัน มีความเหนียวทนทาน ชัดได้ทั้งฟันและเหงือก



GOURMET

DENTAL TREATS

Insowรีเบียม ความพิเศษอยู่ที่สารประกอบที่ช่วยขจัดคราบหินปูน สารเหล่านี้จะเข้าไปเคลือบฟัน ไม่ให้หินปูนมาเกาะ นอกจากนั้นยังผสมแคลเซียมและฟอสฟอรัส เพื่อบำรุงกระดูกและฟันอีกด้วย

QUESTIONS of the month



1 แมวสลัดออกมาเป็นก้อนขม จะป้องกันปัญหาได้อย่างไร?

ANSWER: การขย้อนก้อนก่อนนอนก่อนนั้น ก่อให้เกิดอันตรายได้ อาจสลัดหลุดเข้าไปในหลอดลม ทำให้แมวหายใจติดขัด แสบคอ มีผลในหลอดอาหารได้ การช่วยแปร่งขนให้แมวทุกวัน จะเป็นการช่วยกำจัดขนที่หมดอายุออกมาก่อนที่แมวจะกินเข้าไป นอกจากนี้ช่วยเพิ่มเมียวได้แล้ว ยังเป็นการแสดงความรักด้วยการสัมผัสกันระหว่างเจ้าของและสัตว์เลี้ยงอีกด้วย



2 อาหารกระดูกให้สุนัขไว้ทะเล่จะเป็นอันตรายหรือเปล่า?

ANSWER: เป็นคำถามที่คำตอบก็เกี่ยวกับคำว่า 'อันตราย' และ 'ไม่อันตราย' ทั้งนี้ ขึ้นอยู่กับว่าเป็นกระดูกชนิดไหน แบบใดที่คุณให้เขา กระดูกหมู กระดูกไก่ เป็นสิ่งต้องห้าม เพราะสุนัขสามารถขบจนแตกเป็นเสี้ยวแหลมเล็ก สร้างบาดแผลให้ปาก ลำคอ และทางเดินอาหารได้ กระดูกชิ้นนั้นจะสร้างบาดแผลภายในที่มองไม่เห็น เป็นอันตรายต่อชีวิตของเจ้าตูบได้

แต่การที่สุนัขชอบกัดแทะมันเป็นเรื่องปกติ กระดูกที่ผลิตมาเพื่อให้สุนัขได้ขบแทะจึงมีจำหน่ายให้เห็นเพียงแต่ต้องเลือกให้เหมาะสมกับขนาดของสุนัขด้วย หากสุนัขตัวใหญ่ แต่กระดูกชิ้นเล็กก็อาจหลุดไปอุดทางเดินหายใจของเขาได้เช่นกัน

3 น้องหมาจีสัฟรม ทำความสะอาดยังงัดไม่ให้หิหรือรอยคราบและกลิ่นเหม็น?

ANSWER: เมื่อสุนัขรีดไปยังจุดใดจุดหนึ่ง กลิ่นนั้นยังคงอยู่ เมื่อเขาได้กลิ่นก็จะฉี่ซ้ำลงไป ดังนั้น คุณต้องจัดการกับกลิ่นให้สิ้นซาก ลองเทคนิคต่อไปนี้ดู

- ถ้าปัสสาวะที่พรมยังเปียกอยู่ ให้ใช้กระดาษทิชชูซับออกให้ได้มากที่สุดเท่าที่จะทำได้ จากนั้นเทเบคกิ้งโซดาลงไป ทิ้งให้เบคกิ้งโซดาเปลี่ยนเป็นสีเหลืองก็เขี่ยออกแล้วเทลงโถใหม่ ทำซ้ำๆ จนตัวเบคกิ้งโซดาไม่เปลี่ยนสี ทิ้งไว้ 1 คืน จึงใช้เครื่องดูดฝุ่นดูดออก

- ใช้ไฮโดรเจนเปอร์ออกไซด์ 15 ออนซ์ ผสมกับเบคกิ้งโซดา 2 ช้อนชา แล้วผสมด้วยน้ำสบู่น้ำสบู่ที่ใช้ล้างมือ 2 หยด คนให้เข้ากัน แล้วเทลงบนคราบปัสสาวะ จากนั้นล้างออกด้วยน้ำอุ่น

- ผสมน้ำส้มสายชูกับน้ำอุ่นในอัตราส่วน 2:1 เทลงขวดสเปรย์ ใช้ฉีดพ่นลงบนรอยปัสสาวะแล้วซับออก ทำกลับไปกลับมามากๆ ครั้ง สามารถกำจัดได้ทั้งกลิ่นและคราบเลยทีเดียว





**เจอร์โฮจัดกิจกรรม
พาน้องหมาตุหนั๊ง ครั้งที่ 6
เรื่อง "กังฟู แพนด้า 3"**

นายสุขวัฒน์ ด้านเสริมสุข รองประธานคณะผู้บริหาร บริษัท เจริญโภคภัณฑ์อาหาร จำกัด (มหาชน) โดยผลิตภัณฑ์อาหารสุนัข "เจอร์โฮ" ร่วมกับเวนต์ เซ็นจูรี ฟ็อกซ์ และเซ็นทรัล เฟสติวัล อีสต์วิลล์ จัดกิจกรรมพาน้องหมาตุหนั๊ง ครั้งที่ 6 เรื่อง "กังฟู แพนด้า 3" เมื่อวันที่ 10 มีนาคม ที่ผ่านมา

นอกจากน้องหมาจะได้รับสิทธิพิเศษในการชมภาพยนตร์ร่วมกับเจ้าของอย่างมีความสุขแล้ว ภายในงานยังมีการแสดงความสามารถพิเศษจากน้องหมาเชลเบ บูธตรวจสอบสุขภาพให้กับน้องหมาฟรี โดยโรงพยาบาลสัตว์ทองหล่อ และกิจกรรมแจกของรางวัลจากผลิตภัณฑ์เจอร์โฮให้ติดไม้ติดมือกลับบ้านอีกด้วย





SEACON PET PLANET

สัตว์ทะเลทราย
กับตำนานเทพเจ้าอียิปต์

ผ่านไปอีกหนึ่งงานใหญ่แห่งปี กับงาน “SEACON PET PLANET 2016” ภายใต้คอนเซ็ปต์สัตว์ทะเลทรายกับตำนานเทพเจ้าอียิปต์ ที่จะชวนคุณไขความลับของสัตว์ในตำนานสัญลักษณ์แห่งเทพเจ้าอียิปต์โบราณที่เล่าขานกันมากกว่า 3,000 ปี อาทิ แกะมีเขา (เทพคะนัม) ลา (เทพเซต) จระเข้ (เทพเซเบ็ค) งูเห่า (เทพิเมเรทเซเกอร์) แมวสายพันธุ่อะบิสเซเนียน (เทพบาสต์) พร้อมชมชีวิตแสนอัศจรรย์ของเหล่าสัตว์ทะเลทรายหาญกล้าภายในงานยังมีบูธแสดงสินค้าสำหรับสัตว์เลี้ยงมากมายกว่า 50 ร้านค้า และสามารถร่วมบริจาคเพื่อสมทบทุนช่วยเหลือสัตว์ในสมาคมป้องกันการทารุณสัตว์แห่งประเทศไทย (TSPCA) อีกด้วย โดยงานนี้จัดขึ้นเมื่อวันที่ 26 กุมภาพันธ์ - 6 มีนาคม ที่ผ่านมาน้ำพุชั้น 1 ซีคอนสแควร์ ศรีนครินทร์ (ขอขอบคุณภาพบางส่วนจาก FB/Seacon Square)



บริจาคเลือด

@ โรงพยาบาลสัตว์เล็ก
จุฬาลงกรณ์มหาวิทยาลัย

ตั้งแต่วันที่ - 31 พฤษภาคม 2559 (หรือจนกว่าสิ้นกิจกรรม)



รับฟรี
Flexi-Fix 1 500
มูลค่า 80 บาท





PROTECT YOUR DOG in the 'SUMMER'

ฤดูร้อนเป็นช่วงเวลาที่น่าสนุกกับการทำกิจกรรมร่วมกับสุนัขตัวโปรด ไม่ว่าจะพากันไปเดินเล่น วิ่งออกกำลังกาย ว่ายน้ำ และขว้างบอล แต่ก็อย่างที่เรารู้กันดีว่าการดูแลสัตว์เลี้ยงในสภาพอากาศ ร้อนนั้น ต้องเพิ่มความใส่ใจมากเป็นสองเท่า เพราะด้วยภาวะที่อุณหภูมิเพิ่มสูงขึ้น เจ้าตูบของเราก็เสี่ยงต่อการเป็นโรคต่างๆ มากขึ้นด้วย เหล่านี้คือสิ่งที่พึงระวังในฤดูนี้

HEAT STROKE

ฮีท สโตรค หรือโรคลมเหตุร้อนในสุนัข เกิดจาก ภาวะอุณหภูมิในร่างกายสุนัขเพิ่มขึ้นอย่างรวดเร็ว โดยมากมักเกิดจากออกกำลังกายนในที่อากาศร้อน และ ถูกทิ้งให้อยู่ในรถนานเกินไป ความร้อนที่ระอุทำให้สุนัข เกิดอาการช็อกและเสียชีวิตได้ เมื่อจำเป็นต้องปล่อยให้ สุนัขไวนอกบ้าน ควรเลือกบริเวณที่มีร่มเงา อย่าให้ เขาอยู่บนพื้นที่มีความร้อนสูง ซึ่งเก็บกักความร้อนมาก อาจหาผ้าชุบน้ำเย็นวางรองพื้นให้เขาได้นั่ง นอน หรือ ยืนเพื่อระบายความร้อนบ้าง

SUNBURN

เช่นเดียวกับคน สุนัขเมื่ออยู่กลางแจ้งก็อาจเกิด อาการผิวหนังลอกและไหม้ได้ โดยเฉพาะกับสุนัขที่มี ขนสั้น และสีอ่อนจะมีความเสี่ยงมากขึ้น เมื่อถูกแดด เผาทำให้เกิดอาการปวด คัน ผิวลอกได้ เพื่อป้องกันให้ ใช้ครีมกันแดดชนิดกันน้ำได้สูตรสำหรับสัตว์เลี้ยงหรือ ทารก อีกสิ่งที่พึงระวัง แม้คุณจะไม่ปล่อยให้เขาอยู่นอก ในที่ร่ม คือ พื้นผิวต่างๆ ไม่ว่าจะเป็นลานบ้าน ทางเท้า ถนน ผืนทราย ผิวกระเบื้อง เหล่านี้มักสะสมความร้อน จนทำให้อุ้งเท้าของสุนัขไหม้ ก่อนนำสุนัขออกไปเดิน ควรทดสอบด้วยมือของคุณก่อนว่า พื้นผิวนั้นเย็นตัว พอจะให้เจ้าตูบเหยียบย่างไปได้

ภาวะขาดน้ำ

การสูญเสียน้ำในร่างกาย เป็นภาวะที่ต้องระวัง อย่างมาก ต้องมั่นใจว่าในขามน้ำมีน้ำเย็นและสะอาด มากพอ คุณอาจเติมน้ำเย็นลงไปเพื่อให้เขาคลาย ร้อนได้มากขึ้น หรือเพิ่มของหวานเล่นระหว่างวันเป็น น้ำซูปเปอร์แช่แข็ง ก็ทำให้สุนัขแฮปปี้ขึ้นด้วย สำหรับ อาหารหลัก อาจเปลี่ยนเป็นอาหารเปียกที่มีของเหลว บ้างในบางมื้อ แต่ต้องระวังเป็นพิเศษสำหรับอาหารที่ เน้าเสียง่าย

ก๊นของเปาน

ฤดูร้อนเป็นช่วงที่เหมาะสมกับการท่องเที่ยวและ ปิกนิก โดยส่วนใหญ่เรามักจะนิยมไปใช้ของประเภทที่ ใช้น้ำแล้วทิ้งเลย เช่น จานกระดาษ แก้วและถุงพลาสติก รวมไปถึงวัสดุที่มีขนาดเล็ก อย่างลูกบอลก็ด้วย ซึ่ง บางครั้งสัตว์เลี้ยงก็อาจจะกลืนสิ่งเหล่านี้ลงไปบ้าง ก่อให้เกิดความเสียหายกับระบบทางเดินอาหาร และมีบางทีไปติดอยู่ในหลอดลม ดังนั้นควรระวังสิ่งของ ที่มีขนาดเล็กมาก เก็บขยะ ให้เรียบร้อย อย่าให้ เจ้าตูบไปคุ้ยเขี่ยได้

PARASITES

เห็บ หมัด ยุง แมลงวัน และแมลงอื่นๆ สามารถ ฝากไข่และเติบโตได้ดีในช่วงฤดูร้อน ต้องระมัดระวังเป็น พิเศษกับอาการบาดเจ็บบริเวณผิวหนัง รอยแผลเหล่านี้ อาจจะทำให้แมลงวันเข้ามาตอมและวางไข่ได้ เช่นเดียวกับ เห็บ หมัด ที่ตัวอ่อนมักอยู่ในซอกหลืบของบ้าง หรือ ฟงหญ้า คุณควรต้องดูแลในเรื่องของความสะอาด ทั้งใน ตัวของสุนัขและพื้นที่โดยรอบ นำสัตรีเลีย้งไปปรับวัคซีน ป้องกันพิษสุนัขบ้า และหยอดยาป้องกันเห็บหมัดอย่าง ต่อเนื่อง

สารเคมีในน้ำ

กิจกรรมที่นิยมมากอย่างหนึ่งในฤดูนี้คือ การว่ายน้ำ มันเป็นเรื่องที่สนุกและเย็นสำหรับคุณและสุนัข อย่างไรก็ตาม คลอรีนในสระว่ายน้ำสามารถทำให้เกิดอาการ ระคายเคืองผิว และทำให้ท้องไส้ปั่นป่วนได้ แม้แต่น้ำทะเล ความเค็มของน้ำก็ทำให้สุนัขเกิดอาการคันและ แสบได้เช่นกัน สิ่งที่ต้องทำภายหลังการว่ายน้ำ คือ ล้างตัว สุนัขด้วยน้ำสะอาด เพื่อขจัดสารเคมีเหล่านี้ออกไป ต้องระวังไม่ให้สุนัขดื่มน้ำที่มีสารเคมีนี้ในปริมาณมาก เกินไปด้วย

โรคภูมิแพ้ตามฤดูกาล

หมัด เชื้อรา เกสรดอกไม้ คือสารก่อภูมิแพ้ที่ พบบ่อยในช่วงฤดูร้อน อาการแพ้ทำให้เกิดอาการคัน สุนัขอาจเกาจนจนเกิดแผล ไอ จาม หลีกเลียงการพา สุนัขออกไปเจอกับสารก่อภูมิแพ้เหล่านี้ โดยเฉพาะ อย่างยิ่งถ้าคุณรู้ว่าสัตว์เลี้ยงแพ้อะไรเป็นพิเศษ ยิ่งควร ระวังให้มาก อาจปรึกษาสัตวแพทย์เพิ่มเติมในเรื่อง ของยารักษา

กลางแจ้ง

ใช้สายจูงกับสุนัขทุกครั้งที่คุณพาเขาออกไปนอก บริเวณบ้าน ความเป็นไปได้อย่างมากที่สัตว์เลี้ยงจะ ได้พบปะกับสัตว์อื่นๆ ดังนั้น เพื่อหลีกเลี่ยงการต่อสู้กับ สุนัขตัวอื่น รวมถึงการไล่ล่ากระรอก นก หนูด้วย เพราะ การต่อสู้อาจจะทำให้สุนัขได้รับบาดเจ็บ และการไล่ล่า ก็ทำให้สุนัขหลงทางได้ด้วยเช่นกัน



PETLOVER PHOTO CONTEST!

กิจกรรมดีๆ สำหรับคนรักน้องสุนัข และชอบเล่นของรางวัล

กับการร่วมสนุกถ่ายแสบง่าย เพียงเข้าไปกดไลค์แฟนเพจใน FB/Pet lover by jerhigh

และถ่ายรูปเจ้าตูบที่บ้านคู่กับผลิตภัณฑ์เจอร์ไฮ หรือในอิริยาบถสุดฮา

น่ารักเวอร์ พร้อมเขียนคำบรรยาย แล้วส่ง

ความประทับใจเหล่านั้นมาที่

petloverbyjerhigh@hotmail.com



"แม่ดี๊ซบขบ เจะแจะรนาตนี้
ปมาจะเลือกชิ้นไหนกันดีซบขบ"
คุณ Phanida Boonsak



"วางนอนมดเลย น้ามแข่งน้ำ Yummy!!"
คุณ Thunchita Thanurakphairoj



"ขอกให้ยิ้มก็ยิ้ม ถ้าขงูเส้าแล้ว
จะล่ิมทางวิลางเดีนาะ"
คุณกามาเระ โสภนภัทร์



"หนูสงสังขว่า แม่จระในันหนูกิน Jerhigh
วางไปรอได้ขังคิก้า"
คุณ Wirapa Boonyasurat

Gift Rewards



"ในกถองนี้มขงกินในันหนูม่ย?
ได้กินนมพๆ จขุหนะ แะระนึ่งพๆ ฮิตะ"
คุณฉวิษา นัภษณการ



เจ้าของภาพที่ได้รับเลือกจะได้รับของที่ระลึกจาก
PETLOVER BY JERHIGH ท่านละ 1 ชิ้น (อย่าลืมติดต่อขอรับของรางวัลนะคะ)

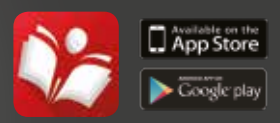
อ่านฟรี

PETLOVER
BY JERHIGH
MAGAZINE

แบบออนไลน์ผ่านแอป TrueBook



สือออนไลน์ที่ชาว PETLOVER
ห้ามพลาด! ด้วยประการทั้งปวง



ติดตามข่าวสารของ Petlover by JerHigh
ได้ที่ FB, IG: jerhigh official
FB, IG: jinny_backhomeforfood
FB, IG: pet lover by jerhigh
Youtube channel: pet lover by jerhigh



เมื่อเอ่ยถึงชื่อของนักแสดงสาว จอย รินลณี หลาย คนคงคุ้นหน้าคุ้นตาเธอดีกับหลากหลายบทบาท ไม่ว่าจะเป็นสาวหวาน หรือนางร้ายเปรี้ยวจัดจากละครหลายเรื่อง และบทบาทพิธีกรคนเก่ง จนไปถึงพิธีกรนักชิม อารมณ์ดี และล่าสุดกับดราม่าหนักหน่วง หลอนนอกมานอกจอ กับบท “ผีสีนวล” จากละครเจ้าบ้านเจ้าเรือน มีคาแรคเตอร์มากมายขนาดนี้ แล้วเวลาอยู่กับสัตว์เลี้ยงแสนรัก “จอย” รินลณี ศรีเพ็ญจะเป็นยังไง ถ้าอยากรู้เจอร์ไอ้ฉบับนี้จะพาไปรู้จักกับ “จอย” และพระเอกตัวจริงของจอยกัน แล้วจะรู้ว่า... ผู้หญิงคนนี้ใจอ่อนสุดๆ

แนะนำพระเอกของจอยสักนิด

“จอย” รินลณี ศรีเพ็ญ นะคะ ตอนนี้เลี้ยงสุนัขอยู่ตัวเดียว เป็นพันธุ์ปอมเมอเรเนียนชื่อ “แชมป์เปียน” แต่เราจะเรียกเขาว่า “หนูน้อย” ค่ะ ที่เรียกแบบนี้เพราะก่อนหน้านี้เคยมีอยู่ตัวหนึ่ง เป็นพันธุ์เดียวกัน สีเดียวกันเลย ซึ่งเราเรียกเขาว่า “ตัวเล็ก” แต่เขาเสียไปแล้ว เพราะอายุมาก จากนั้นก็หางไปไม่ได้เลี้ยงอยู่ 2 ปี คุณแม่ถึงให้กลับมาเลี้ยงอีกค่ะ



“CHAMPION”
victory begins in the heart
with **JOY**
รินลณี ศรีเพ็ญ

ทำไมต้อง “ปอมฯ”

เป็นความชอบส่วนตัวค่ะ คงเป็นเพราะไม่เคยเลี้ยงสุนัขชนิดใดมาก่อนเลย ที่ได้ตัวเล็กมาเลี้ยงก็คือมีคนซื้อมาให้ เป็นตัวแรกในชีวิตที่ได้เลี้ยงสุนัข ตอนนั้นจอยก็อายุประมาณ 19-20 ปีได้แล้ว จากนั้นก็ฝังใจหลงรักปอมเมอเรเนียนมาตลอด อาจจะเป็นเพราะเป็นตัวแรกด้วยมั้ง พอมาถึงตัวที่ 2 เราก็งงอยากจะได้เลี้ยงปอมฯ อยู่เหมือนเดิม แล้วก็อยากได้สีเดิมด้วย ตอนที่ได้แชมป์เปียนมา เขาอายุได้ประมาณ 3 เดือนนิดๆ จนตอนนี้เลี้ยงมา 2 ปีกว่าแล้วค่ะ

การดูแลแบบแชมป์เปียน

ที่บ้านจะเลี้ยงค่อนข้างเอาใจเขานิดหนึ่ง ด้วยความที่เราอาจจะไม่ได้เลี้ยงมานาน แล้วทุกคนก็เหมือนกับว่าทุ่มเทความรักให้เขาค่ะ เขาก็เลยเป็นสุนัขที่ค่อนข้างเอาแต่ใจมาก อย่างเวลากินข้าวนี้ ถ้าไม่มีคนป้อน ก็จะไม่ยอมกินเลยจริงๆ มันก็เป็นการปลูกฝังที่ผิด ตั้งแต่ตอนเขาเด็กๆ แล้ว เวลาไม่ยอมกิน เราก็จะป้อน จนเคยชิน แล้วก็ชินกับการที่ต้องเป็นจอยป้อนด้วย ถ้าเป็นคนอื่นก็จะไม่ค่อยยอมกิน บางทีถึงเย็นเขาก็จะรอแล้วบางครั้งจอยต้องออกจากบ้านเข้ามาหลายๆ แต่เขาดิ้นสายถ้าไม่เจอกันแบบนี้เขาจะไม่ค่อยยอมกินอะไร แต่ระหว่างวัน ตอนบ่ายแม่จะให้ขนมเป็นอาหารว่าง ส่วนตอนเช้าก็จะกินน้ำข้าว แม่ชอบขงให้ทานค่ะ แล้วจอยก็จะลงมาป้อนข้าวเขา แล้วก็เล่นด้วยกัน แชมป์เปียนจะเป็นหมาที่ชอบเล่น จะชอบเล่นแบบเด็กผู้ชาย นิดหนึ่งชอบกัด ชอบกระโดด แล้วก็เตะขวิดน้ำ พวกขวิดพลาสติกที่เราทานเสร็จแล้ววางไว้ เขาก็จะชอบมาเตะเหมือนคนเตะบอลนั่นละค่ะ ชอบเล่นวิ่งไล่จับรอบบ้าน คือถ้าจอยตื่นมาก็ต้องเล่นกับเขาก่อน อาจเพราะเขาไม่มีเพื่อนที่เป็นหมาตัวอื่นด้วยมั้งคะ

แชมป์เปียนเป็นหมาที่เก่ง ไม่ค่อยกลัวอะไร ไม่ชอบให้คนแปลกหน้าเข้ามาในบ้าน ขนาดข้างแต่งหน้าทำผมมาแต่งให้จอยทุกวัน เขาก็ต้องเห่าก่อน เขาไม่ค่อยชอบให้ใครมาโดนตัวจอย แม้กระทั่งแม่ ถ้าสมมตินั่งอยู่แล้วแม่มาจับ มาแก้งตีนี้ เขาก็จะวิ่งมากัดแม่ เป็นหมาที่หวงของ หวงจอย หวงแบบหนักมาก ทุกคนชอบเรียก



เขาว่า “หมาตำรวจ” ทั้งที่ตัวเล็กนะ แต่ทำตัวเหมือนตัวเองเป็นหมาพันธุ์ใหญ่มาก จะคอยปกป้อง ไม่ว่าใครเข้ามาใกล้ ก็จะทำให้ไล่ก่อนเลย แต่แม่บอกว่าถ้าจอยไม่อยู่ เขาจะเป็นหมาที่เรียบร้อยมาก ไม่เห่าอะไรเลย จะคอยเดินตามแม่ เชื้อฟิง น่ารักมาก แต่ถ้าจอยกลับบ้านบ้านปุ๊บ พฤติกรรมเปลี่ยนปั๊บ จะตื้อ คงเพราะจอยตามใจ เขาก็เลยเอาแต่ใจ ชอบมาเบียดให้ตัวติดกัน ถ้าสมมตินั่งอยู่ที่บ้านเฉยๆ ก็ชอบเดินมานั่งตัก อย่างตอนป้อนข้าวก็จะเดินมานั่งตักเอง แล้วก็ให้ป้อน แต่ถ้าจอยไม่อยู่ เขาก็จะอยู่กับพี่สาว นั่งอยู่ได้เป็นชั่วโมงๆ คือชอบอยู่กับคนมาก

ความประทับใจในตัวแชมป์เปียน

เขาทำให้จอยเชื่อว่าถ้าหากมีขโมยเข้ามา เขาจะปกป้องเราจนตายได้ เชื่อแบบนั้นเพราะอย่างเวลาที่

พี่สาวจะมานอนที่ห้องด้วย ถ้าจอยนอนที่เตียงอยู่แล้ว แล้วพี่เข้ามาที่หลัง เขาก็จะเห่าไล่ไม่ให้เข้ามาใกล้ เท่าจอนพี่สาวต้องกลับไปเลย คือไม่สามารถจะมานอนบนเตียงได้อีกแล้ว ถ้าจะมานอนด้วยนี่ต้องเข้ามาก่อนเหมือนว่าแชมป์เปียนจะปกป้องทุกอย่างเลยจริงๆ เวลาที่ใครมาจับตัว หรือถ้าจอยร้อง โหยเหมือนเจ็บอย่างนี้ เขาก็จะวิ่งมาคว้าใครทำอะไรจอยหรือเปล่า บางทีแม่บ่นๆ จอยอยู่ เขาก็จะเห่าไล่แม่ประมาณว่าเขาช่วยนะ

เรื่องของการพิเศษ

ตอนเช้าก็จะเป็นน้ำข้าวกับอาหารของเขา แล้วทุกบ่ายคุณแม่จะให้ขนมวันละแท่ง สองแท่ง คือให้ทุกวัน และเขาชอบมาก จอยคิดว่าสุนัขทุกตัวชอบกินขนมนะ แต่จะพยายามไม่ให้ทานอาหารคน ตอนเด็กๆ เขาเป็นหมาที่ชอบกินผักมาก จะกินผักทองต้ม ชอบ



“แชมป์เปียนจะปกป้อง
ทุกอย่างเลยจริงๆ
เวลาที่ใครมาจับตัว
หรือถ้าจอยร้อง โอ๊ย
เหมือนเจ็บอย่างนี้
เขาก็จะวิ่งมาดู
ว่าใครทำอะไรจอยหรือเปล่า
บางทีแม่บ่นๆ จอยอยู่
เขาก็จะเฝ้าใส่แม่
ประมาณว่าเขาช่วยนะ”



เผือก ชอบมัน ชอบกินมะเขือเทศ เป็นหมาที่เหมือน
ไม่เคยกินเนื้อสัตว์ กินผักได้หมดเลย

มีการฝึกฝนอะไรบ้าง

เคยให้ไปฝึกอยู่ 4-5 เดือน ก็ไปส่งทุกอาทิตย์ๆ
ละวัน เขาอยู่กับครูจะทำตัวดี เชื้อฟุ้งจริงๆ เขาฉลาด
นะคะ ถ้าบอกอะไรก็ทำได้ ถ้าอยู่กับครูจะเรียบร้อยมาก
แต่พอขึ้นรถปุ๊บจะวิ่งเลย เหมือนเด็ก พอปิดประตูก็จะ
เห่าๆ เหมือนไม่ชอบ เกือบคนนะคะ ซึ่งตอนอยู่กับครู
เขาไม่เป็นเลย ครูสั่งให้ทำอะไรก็ทำ แต่ห้ามให้เห็นจอยนะ
ถ้าเห็นเขาก็จะมีปฏิกิริยา จะหงุดหงิด คือดีแค่กับครู
พอขึ้นรถก็จะอารมณ์เสีย แต่ถึงนิสัยแบบนี้ ทุกคนก็
รักเขาในแบบฉบับที่เขาเป็นจริงๆ เขาก็จะมีมนต์น่ารัก
อยู่เหมือนกัน เวลาอยากประจบก็จะประจบเลย มานั่งตัก
มาอ่อน แต่ถ้าดุก็คือดุนะ กัดเลย บางทีคนอื่นเห็นเป็น
หมาปอมมา น่ารัก อยากเข้ามาเล่นด้วย แต่เขาจะกัดเลย

ก็ต้องคอยบอกทุกคน ไม่ให้เข้าใกล้ คือจอยไม่ได้หวง
หมานะคะ แต่เพราะนิสัยเขาเป็นแบบนี้ เขาไม่ได้แค่งู
แต่กัดจริงๆ เป็นพฤติกรรมซึ่งมันค่อนข้างจะเปลี่ยนยาก
จอยก็เลยต้องคอยระวังเขา

แนะนำคนที่อยากเลี้ยงปอมมา

การเลี้ยงของจอยน่าจะเป็นตัวอย่างของการเลี้ยง
ที่ไม่ค่อยดีนัก แต่ว่าตัวแรกที่เลี้ยงนั้นนิสัยดีมาก ก็ไม่ได้
เปรียบเทียบกับนะจริงๆ แล้วมันอาจขึ้นอยู่กับพฤติกรรม
ของแต่ละตัวด้วย จอยเชื่อว่าพ่อแม่เขามีส่วนด้วยนะ
ทั้งที่เราเลี้ยงเหมือนกันทุกอย่างเลย แต่นิสัยเขต่างกัน
เราเลยรู้ว่าจริงๆ พฤติกรรมของแต่ละตัวมันต่างกันมาก
บ้านจอยอาจจะเลี้ยงค่อนข้างตามใจ ตัวแรกก็เลี้ยง
แบบนี้แหละ แต่เขาจะเป็นหมาที่อ่อนโยน สุภาพมาก แต่
แชมป์เปียนจะค่อนข้างกล้า ไม่กลัวอะไรเลย พี่ของจอย
ยังบอกว่าถ้าเลี้ยงอีกจะไม่ป้อนแล้ว ห้ามป้อนข้าว ไม้จิ้ม



เขาจะชินกับการต้องกินจากมือเรา แล้วก็รออย่างนี้ค่ะ แต่จริงๆ การเลี้ยงก็ต้องเหมือนกันนะ เหมือนเลี้ยงลูก แต่ด้วยความที่บ้านเราไม่ค่อยมีใครยอมดู เขาทำผิดแค่ไหนก็แทบไม่ดู บ้านจอยอาจจะเป็นตัวอย่างของการเลี้ยงที่ไม่ถูกต้องนัก จอยอยากเลี้ยงให้เขามีความสุข แต่พอผ่านช่วงวัยหนึ่งมันสายเกินไปที่จะเปลี่ยนพฤติกรรมเขา ซึ่งจริงๆ แล้ว ต่อให้เขาเป็นสุนัขก็ต้องมีระเบียบวินัยนะค่ะ

กิจกรรมในวันกับแชมป์เปี้ยน

ก็จะพาไปว่ายน้ำ แล้วก็วิ่งรอบหมู่บ้าน คือเขาชอบเล่น ชอบวิ่งไล่จับอยู่แล้ว กับคนเขาจะไม่ค่อยชอบ อย่างถ้าพาไปวิ่ง แล้วใครมอง เขาก็จะมีปฏิกิริยาหรือถ้าเข้ามาใกล้ก็จะเห่า แต่กับสุนัขตัวอื่นๆ เขาจะวิ่งเข้าไปหา แล้วก็ไปเล่นด้วย แต่กับคนก็จะมีปัญหานิดหนึ่ง ไม่ค่อยเป็นมิตรกับคนทั่วไป

ฝากผลงานให้ติดตาม

ตอนนี้ก็มีละครเรื่อง "เจ้าบ้านเจ้าเรือน" ออกอากาศทุกวันพุธ-พฤหัสบดี แล้วมีที่กำลังถ่ายทำอีกเรื่องคือ "ดวงใจพิสุทธิ์" ค่ะ ฝากติดตามผลงานด้วยนะคะ

PET DIY

Very Easy

DOG TOY

ทำจากคุณเปื้อนเสื้อยืดเก่าตัวเดิมๆ หรือมันย้อย ย้วยซะจนไม่อยากจะใช้ ใส่เอามาตัดแปลงทำของเล่นให้เจ้าตูบที่บ้านกันดีกว่า ด้วยวิธีแสนง่ายและไม่ต้องพึ่งอุปกรณ์

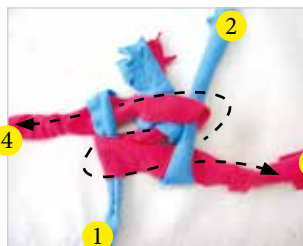
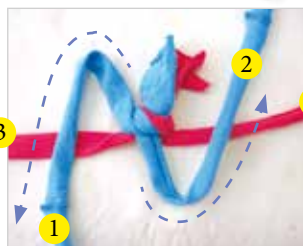
MATERIAL:

1. เสื้อยืดเก่า
2. กรรไกร

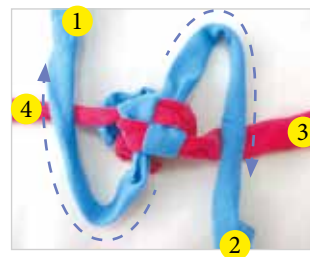
HOW TO:



1. ตัดผ้าออกเป็นเส้นๆ ขนาด 2" x 35" จำนวน 4 เส้น (หรือมากกว่า ขึ้นอยู่กับความหนาของผ้า และขนาดของของเล่นที่ต้องการ) ผูกปมด้านบน



2. แยกผ้าออก บน (1) ล่าง (2) ซ้าย (3) ขวา (4) จับปลายผ้าเส้นที่ 1 วางลงล่าง เส้นที่ 2 ขึ้นบน เอาปลายผ้าเส้นที่ 3 พาดทับ (1) สอดลง (2) ตามรูป



3. ดึงผ้าแต่ละเส้นให้แน่น แล้วทำซ้ำขั้นตอนที่ 2 ไปเรื่อย เมื่อได้ความยาวตามต้องการ รวบปลายผ้ามัดปม และตัดปลายผ้าให้เสมอกัน



Ready to play

เชื่อว่ากันว่า ภาพถ่ายหนึ่งภาพสามารถแทนคำพูดได้นับพัน ฉะนั้นฉันทันนั้น การถ่ายทอดเรื่องราวระหว่างชายหนุ่มรักสัตว์กับหมาตัวหนึ่งผ่านภาพถ่ายแม้เพียงภาพเดียวก็คงอธิบายถึงความรักความผูกพันได้ดีกว่าสิ่งใดๆ และ Pet Lover ฉบับนี้จึงขอนำคุณผู้อ่านไปรู้จักกับเจ้าของเพลง “ตัวตัว ปากจุ่มโกโก้” หนึ่งในเพลงที่ได้ชื่อว่ายถ่ายภาพสวยมาก และเรื่องราวของเขาก็น่าประทับใจมากด้วยเช่นกัน



PHOTO'S story

about ‘ตัวตัว ปากจุ่มโกโก้’



แนะนำตัวของสักหน่อย

“สวัสดิ์ครับ ผมชื่อ ริวิญู ไชยจำ ชื่อเล่นว่า ไผ่ ครับ จริงๆ ผมก็เป็นคนรักสัตว์คนหนึ่ง ชอบเลี้ยงสัตว์อยู่แล้ว ตั้งแต่เด็กก็เริ่มจากการเลี้ยงปลา เลี้ยงกระต่าย เลี้ยงอะไรที่ง่าย ๆ ก่อน เป็นสัตว์ที่ไม่ต้องการการดูแลอะไรมากนัก ส่วนสุนัขนี่ก็จะไม่ค่อยได้เลี้ยงเท่าไร เพราะว่ายังเรียนไม่จบ ที่บ้านก็ยังไม่อยากให้เลี้ยง เพราะว่าไม่มีคนมาช่วยดูแล แต่สำหรับตัวนี้ได้มาตอนที่เรียนใกล้จบแล้ว ที่บ้านก็เลยอนุญาตให้เลี้ยงครับ”

ที่มาของ “ตัวตัว”

“ตอนนี้เลี้ยงสุนัขแค่ตัวเดียว เลี้ยงมาได้ 5 ปีแล้วครับ ก็รับมาเลี้ยงตั้งแต่ยังเด็กเลย ไม่ค่อยแน่ใจเรื่องอายุ ในตอนนั้น แต่น่าจะประมาณ 3 เดือนได้ครับ เรื่องมันเกิดมาจากการที่ผมไปหาซื้อปลาสวยงามมาจากเว็บไซด์หนึ่ง แต่ไปเห็นประกาศหาบ้านให้หมาเลยคลิกเข้าไปดู ก็มีรูปหมาตัวหนึ่ง แล้วลงรายละเอียดไว้ว่า เป็นลูกหมาที่ถูกแม่ทิ้ง เพราะลูกตัวอื่นตายหมดแล้ว โดนรถทับ เหลือตัวนี้ตัวเดียวก็เลยหาคนอุปการะ ตอนนั้นเห็นหน้าปั๊บก็ชอบเลย คือหน้าตาเขาอ่อนมากครับ ก็เลยติดต่อกับเจ้าของกระตุ้วว่าจะขอรับหมามาเลี้ยง วันถัดมาก็ไปรับ หลังจากเลิกเรียน ตอนนั้นก็คึกแล้ว พอเอากลับมาที่บ้านว่า หมาของเพื่อนมาฝากไว้ ที่ไม่บอกความจริง เพราะตอนนั้นยังเรียนอยู่ ที่บ้านไม่ยอมให้เลี้ยง ก็เลยต้องอ้างแบบนี้ ที่บ้านก็ถามตลอดว่าเมื่อไหร่จะเอาไปคืนเพื่อน แต่เราก็กทำเป็นเงิบๆ ไป ไม่ค่อยได้ตอบอะไร แต่พอเลี้ยงมาเรื่อยๆ ที่บ้านก็เริ่มรัก “ตัวตัว” เพราะนิสัยเขาจะซื่ออ่อน โดยเฉพาะกับยาย ซึ่งยายจะไม่รักสัตว์เลย จะมองว่าหมาน่ารำคาญ เสียงดัง เหม็น เป็นความคิดแบบที่ไม่เคยเลี้ยงสัตว์นะครับ แต่แล้วก็กับตัวตัวนี้ทำให้ยายเปลี่ยนความคิดไปเลย เพราะว่าเห็นส่วนดีที่ไม่เคยรู้มาก่อน เช่น นิสัยรักมาก หวงมาก ซึ่งเป็นปกติของหมาอยู่แล้ว แล้วยังตัวตัวเป็นหมาซื่ออ่อนด้วย แต่เขาจะอ่อนกับยายเท่านั้นนะครับ กับคนอื่นจะไม่ค่อยอ่อน พุดง่าย ๆ คือเขาอ่อนถูกคน ที่บ้านก็เลยโอเค เลี้ยงได้ไม่มีปัญหา”

ทำไมชื่อ “ตัวตัว” ละ

“คือตอนนั้นก็คิดอยู่ว่าจะตั้งชื่ออะไรดี ก็คิดชื่อมาตั้งหลายชื่อ แต่รู้สึกว่ามันก็ไม่เหมาะกับหน้าเขานะครับ คือหน้าเขาตอนเด็กดูจะกวนๆ น้อย แต่ก็คิดมาได้คำหนึ่ง เป็นคำที่เราใช้เรียกกับแฟน เพื่อน หรือใครก็ตามแบบ ตัวเอง..ตัวเอง ประมาณนี้ แต่ผมตัดคำว่า ‘เอง’ ออก แล้วใช้คำเบิ้ลสองคำ ก็เลยเป็นที่มาของคำว่า ตัวตัว ครับ”

พูดถึงความดังของ “ตัวตัว”

“จริงๆ แล้วผมก็ลงรูปในเฟซบุ๊กส่วนตัวเฉยๆ นะ แต่ว่ามีเพื่อนกลุ่มหนึ่งที่เป็นแฟนคลับตามมาตลอด บอกว่ารูปสวยดี แล้วหมาก็น่ารัก น่าจะลองทำเพจดู ผมก็คิดว่าลองทำเล่นๆ ดู ไม่ได้หวังว่าจะดังอะไร คือใจจริงทำไว้สำหรับลงรูปเฉยๆ ตอนแรกก็มีคนติดตามไม่เยอะเท่าไร ประมาณ 400-500 คน แล้วมีอยู่ช่วงหนึ่งจากแฟนเพจไม่ถึงพัน ก็ได้มีเพจลูกดูต้า ซึ่งเป็นหมาเซเลบ

“อันดับแรกต้องเข้าใจก่อนว่าหมาเป็นสัตว์ที่ไม่ได้เหมือนกับสัตว์อื่นๆ ทัวไป เขาค่อนข้างจะมีความผูกพันกับมนุษย์ตั้งแต่ไหนแต่ไรแล้ว พอเราเข้าใจจุดนี้ก็จะทำให้เราอยากเลี้ยงดูอยากศึกษาพฤติกรรมของเขามากขึ้น”

ช่วยเอาไปแชร์ให้ว่าเพจนี้ถ่ายรูปสวย จากนั้นยอดไลค์ก็เพิ่มเป็น 3,000 ได้มั้งครับ คือขึ้นจากหลักร้อยไปหลักพันเลย ทุกวันนี้ก็ 7,000 แล้วครับ ส่วนมากก็จะลงรูปที่เพจ ‘ตัวตัว ปากจุ่มโกโก้’ ที่เดียวเลย”

“ส่วนที่มาของชื่อเพจคือ ผมเป็นคนชอบหมาพันธุ์ชิบะ ก็มองว่าตัวตัวนี่ก็คล้ายชิบะนะ แต่ติดอย่างเดียวคือปากดำ เลยตั้งชื่อที่ตีความว่า ‘ตัวตัวเป็นชิบะที่ปากจุ่มโกโก้มา’ แต่จริงๆ ตัวตัวเป็นหมาไทยพันธุ์ต่าง ดูแล้วน่าจะเกิดจากการผสมมากกว่า 2 สายพันธุ์ขึ้นไป อาจจะมีเชื้อบางแก้วหน่อยๆ จากลักษณะขนบางจุดซึ่งยาวคล้ายบางแก้ว ก็เลยเดาว่าน่าจะมีส่วนอยู่บ้าง”

กระแสดอรับจากลูกเพจ

“คิดว่าเขาน่าจะชอบรูปที่ดูสบายตา ดูเป็นธรรมชาติ นะครับ สืบมาจากคอมเมนต์ หรือความคิดเห็นของคนส่วนใหญ่ ซึ่งจะชอบรูปที่แสดงออกถึงธรรมชาติของหมา ไม่ใช่ความเวอร์วังอลังการอะไรหรอกครับ”

เทคนิคการฝึกสุนัข

“การเลี้ยงหมาต้องอาศัยความอดทนนะครับ ไม่ใช่ที่จะฝึกได้ในวันสองวัน เพราะหมาไม่ได้ฟังภาษาคคนรู้เรื่อง แต่เขาอาศัยการจำคำมากกว่า คือเขาจะไม่เข้าใจว่า ส่วสตี คือคำที่ทักทายนะ แต่เขาจะจำว่าคำๆ นี้ใช้ตอนไหนมากกว่า ซึ่งเราก็ต้องใช้ความอดทนเพื่อให้เขาจดจำได้ ต้องมีความสม่ำเสมอในการฝึก ให้เขาจำได้ว่าคำนี้ต้องทำยังไง”



“แรกเริ่มที่ผมฝึกก่อนเลยก็คือ ขอมือ จะใช้เวลา ก่อนที่จะให้อาหาร ให้เขาคอยแล้วฝึก อย่างการขอมือ ก็จับขาหน้าเขาขึ้นมา แล้วพูดคำว่า ขอมือ แล้วก็ทำซ้ำไปเรื่อยๆ จนสุดท้ายเราก็ไม่ต้องจับขาเขาแล้ว เขายกมือของเขาหาหมือของเราเองครับ คือเราต้องอาศัย การฝึกบ่อยๆ ใช้คำเดิม น้ำเสียงเดิม เพราะหมาจะจำ ทั้งคำและน้ำเสียงแบบเดิม นี่เป็นหลักการในการฝึก ให้เขาจำได้”

เทคนิคการถ่ายภาพสัตว์เลี้ยง

“อันดับแรกต้องเข้าใจก่อนว่าหมาเป็นสัตว์ที่ไม่ได้ เหมือนกับสัตว์อื่นๆ ทัวไป เขาค่อนข้างจะมีความผูกพัน กับมนุษย์ตั้งแต่ไหนแต่ไรแล้วครับ พอเราเข้าใจจุดนี้ ก็จะทำให้เราอยากเลี้ยงดูอยากศึกษาพฤติกรรมของเขา มากขึ้น ว่าถ้าเราอยากเลี้ยงให้เขาเป็นได้แบบนี้ จะต้องทำอะไรบ้าง คือทุกอย่างมันเกิดจากความเข้าใจ ในตัวเขาก่อนครับ”

“สำหรับการถ่ายรูปในเพจของผมก็คือ ต้องทำให้ เขาอยู่ในช่วงที่รู้สึกสบายและผ่อนคลาย ถ้าเขาไม่ยอม กถ่ายภาพตอนนี้ก็อย่าไปค้ำยันคะยอกมาก อย่านไปฝืนเขา เพราะรูปที่ได้จะไม่ค่อยสวย แล้วสิ่งหนึ่งก็คือ เราต้อง พยายามมองนิสัย มองบุคลิกว่าเขาชอบที่จะถูกถ่ายรูป ในลักษณะแบบไหนจริงๆ คือต้องอาศัยประสบการณ์

นะครับ ต้องเรียนรู้ว่าถ่ายแบบไหนดี แบบไหนไม่ดี ไปเรื่อยๆ มันยากที่จะมาถึงปับแล้วถ่ายได้เลย ต้อง อาศัยความอดทนนิดหนึ่ง เรียนรู้กันไปครับ”

กิจกรรมในหนึ่งวันกับ “ตัวตัว”

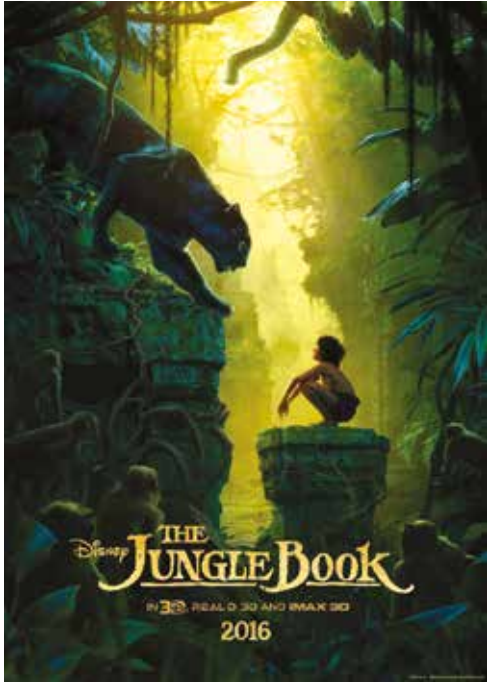
“ถ้าเป็นวันธรรมดา ก็จะเจอกันแค่ตอนเช้า เพราะ ผมต้องไปทำงาน ตอนเช้าก็จะพาเขาไปส่งไว้กับยาย ช่วงกลางวันยายจะเป็นคนเลี้ยง แล้วตอนเย็นก็จะไปรับ กลับมาที่บ้าน ระหว่างทางก็อาจจะพาไปวิ่ง ไปเดินเล่น แต่ถ้าเป็นวันหยุดผมก็จะดูแลเอง ทั้งเรื่องให้อาหาร พาไปขับถ่าย เดินเล่น บางทีก็ถ่ายรูปบ้าง แล้วถ้าวันไหนว่าง ก็จะหาสถานที่ที่จะพาดูตัวไปเปิดหูเปิดตาได้ ไป ถ่ายรูปเล่น พาออกไปเที่ยวบ้าง นั่นก็เป็นวิธีหนึ่งที่ทำให้ หมาเขชินกับสถานที่แปลกๆ ไม่ตื่นคนจริงๆ ตอนแรก ตัวตัวก็จะไม่ชินสถานที่แปลกใหม่ แต่พอพาออกไปเรื่อยๆ เขาก็ชินครับ ตอนนี้ก็ไม่ตื่นตระหนกแล้ว”

ฝากเพจ “ตัวตัว”

“ก็ขอให้รักตัวตัวนานๆ นะครับ ติดตามผลงานกัน ต่อไป จะพยายามหารูปใหม่ๆ มุมใหม่ๆ มานำเสนอเรื่อยๆ คาดว่าในระยะต่อไปน่าจะมือน่าชมเพิ่มขึ้น ในเพจนอกจากการถ่ายภาพ เป็นการพาไปรีวิวสถานที่ ที่พาหมาไปได้ครับ”

THE JUNGLE BOOK

แมคลีลูกหมาป่า



กลับมาอีกครั้งกับภาพยนตร์ผจญภัยที่สร้างจากรวบรวมเรื่องชื่อดัง The Jungle Book (แมคลีลูกหมาป่า) ซึ่งเขียนโดยนักเขียนชาวอังกฤษ ไรต์ยาร์ด คิปลิง โดยเรื่องราวกล่าวถึง แมคลี เด็กทารกที่พลัดหลงจากพ่อแม่ในป่าลึกของประเทศอินเดีย และถูกเลี้ยงดูมาโดยครอบครัวของหมาป่าจวนค้อยๆ เต็บใหญ่ จนกระทั่งวันหนึ่งเขาต้องถูกขับไล่ออกจากป่า เมื่อ แชรคาน เสือร้ายประจำถิ่นที่ถูกทำร้ายจากฝีมือมนุษย์จนฝังใจ เมื่อต้องเดินทางออกจากบ้านที่เขา มี แมคลีได้พบกับสัตว์ต่างๆ มากมาย ทั้งจากคูปู บากี ร่า และบาลู หมีผู้มีจิตวิญญาณอิสระ คา งูเหลือมจอมเจ้าเล่ห์ ร่วมติดตามการผจญภัยในรูปแบบภาพยนตร์แฟนตาซี ผลงานสร้างโดยวอลท์ ดิสนีย์ พิคเจอร์ เร็วๆ นี้

หมวดหมู่: Fantasy Adventure, Drama, Family
อำนวยการสร้าง: Walt Disney Pictures
ผู้กำกับ: Jon Favreau
นักแสดงและพากย์เสียง: Neel Sethi, Idris Elba, Bill Murray, Ben Kingsley, Scarlett Johansson

WHERE TO GO?



หนีร้อนไปเที่ยว "ตลาดน้ำดำเนินสะดวก"

ในช่วงที่อากาศร้อนแบบนี้ การนอนนิ่งอยู่กับบ้านดูจะเป็นตัวเลือกหลักๆ ของคนทั่วไป แต่หากเบื่อบรรยากาศเดิมๆ อยากออกไปเปิดหูเปิดตาบ้าง สถานที่ที่เที่ยวไม่ไกล เมืองกรุงก็ดูจะน่าสนใจดี จังหวัดราชบุรีจึงอาจเป็นหนึ่งในข้อยส์ที่น่าเลือกให้ไปเยือน เพราะนอกจากจะมีแหล่งท่องเที่ยวหลายแห่ง ความเก่าแก่ของตลาดน้ำร้อยปีอย่างตลาดน้ำดำเนินสะดวกก็มีความน่าสนใจที่ต้องไปสัมผัสสักครั้ง ที่นี่ไม่เพียงตลาดล่ำไปด้วยเหล่าพ่อค้าแม่ค้าชาวสวนซึ่งเป็นคนพื้นเพนำผลไม้ ต้นไม้ อาหาร สินค้าที่จำเป็นต่อการดำรงชีพบรรทุกลงเรือพายลำน้อยมาจำหน่ายอย่างหนาแน่นแล้ว การสวมใส่เสื้อผ้าแบบชาวสวน สวมจอบใบลานก็ทำให้นักถึงภาพในอดีตที่เราอาจไม่ค่อยได้สัมผัสบ่อยนัก นั่นละจึงเรียกว่าวิถีชีวิตอันเป็นเสน่ห์อย่างแท้จริง



แต่เดิมนั้น คลองดำเนินสะดวกถูกขุดขึ้นเพื่อเชื่อมต่อระหว่างแม่น้ำแม่กลองและแม่น้ำท่าจีน เพื่อประโยชน์ในการคมนาคม ขนส่ง และค้าขายมีชื่อเดิมว่า ตลาดน้ำคลองต้นเข็ม ภายหลังได้เปลี่ยนชื่อตามชื่อคลองดำเนินสะดวกซึ่งเป็นนามพระราชทานจากรัชกาลที่ 5 นอกจากการค้าขายทางเรือ ปัจจุบัน ตลาดแห่งนี้ยังมีร้านรวงมากมายริมคลองที่จำหน่ายสินค้าพื้นบ้านและทันสมัย ผลงานศิลปะ ของระลึก อาหารการกินอีกมากมาย และยังมีบริการเรือเช่านำเที่ยวพาไปชมสวน การทำน้ำตาลสด และทิวทัศน์สองฝั่งคลองที่ยังคงความเป็นธรรมชาติอยู่มาก



รู้ใจแมว

ผู้แต่ง Liberalsya
ผู้แปล อนิษา เกมเฝ้าพันธุ์
สำนักพิมพ์ Springbooks

หนังสือที่รวบรวมวิธีการเลี้ยงและฝึกแมวให้ได้อย่างมืออาชีพ เริ่มตั้งแต่การเตรียมตัวรับเจ้าเหมียวเข้าบ้าน แมวสายพันธุ์ที่เหมาะสมกับคุณ เข้าใจถึงลักษณะนิสัยของแมวและการแสดงออกผ่านภาษากาย โภชนาการ สุขภาพและโรคภัยที่พึงระวัง เคล็ดลับในการฝึกทักษะแมวด้วยของเล่นทำเองผ่านภาพประกอบน่ารักๆ ในรูปแบบการ์ตูน แม้ว่าเจ้าเหมียวจะเป็นสัตว์ที่มีโลกส่วนตัวสูง แต่เนื้อหาภายในหนังสือเล่มนี้จะช่วยให้คุณรู้ใจแมวและสร้างความสนิทสนมกันได้อย่างไม่ยาก



Lady Gigi

ผู้แต่ง หม่าจ๋า
สำนักพิมพ์ บันลือบุ๊คส์

ทำความรู้จักกับเลดี้หน้าโหด หัวใจฟรุ้งฟริ้ง ผ่านลายเส้นการ์ตูนน่ารักปนฮาจากปลายปากกาของฉัตรวีร์ ลิมปนิลชาติ ผู้ดูแลเพจหม่าจ๋า ที่จะนำเสนอความสนุกในรูปแบบ Comic Essay ของเจ้าตูบพันธุ์อ้วนปึกท่าทางตุ่ แต่นิสัยน่ารัก ผิดกับหน้าตา งานนี้ไม่ได้มาเดี่ยว เพราะจิจี้จ้วงคูหูหุเติ้ลที่ชื่อ "พุดดิ่ง" ทั้งคู่จะมาบอกเล่าชีวิตในแต่ละวัน พร้อมถ่ายทอดมุมมองของหมาว่าเห็นเจ้าของเป็นอย่างไร แล้วคุณจะได้เข้าใจว่าหมาหน้าตุ่มไม่ใช่หมาไม่น่ารักเสมอไป

1,600
PANDAS+
WORLD TOUR
in THAILAND



การทัวร์รอบโลกของแพนด้า 1,600 ตัว เกิดขึ้นครั้งแรกเมื่อ พ.ศ. 2551 โดยความร่วมมือระหว่างกองทุนสัตว์ป่าโลกสากล (WWF) และศิลปินชาวฝรั่งเศส เปาโล กรองจ็อง (Paulo Grangeon) ผู้สร้างสรรค์ผลงานศิลปะแพนด้าอันน้อยที่ประดิษฐ์ขึ้นในรูปแบบเปเปอร์มาเช่ ด้วยกระดาษรีไซเคิล โดยเริ่มแรกเขาได้สร้างสรรค์แพนด้าขึ้นมาทั้งหมด 1,600 ตัว ซึ่งเท่ากับจำนวนแพนด้าที่ยังหลงเหลืออยู่ทั่วโลกขณะนั้น

ตั้งแต่นั้นมา ก็ได้มีการพาแพนด้าเหล่านี้เดินทางจัดแสดงและสร้างสีสันตามเมืองท่องเที่ยว ยอดฮิตและสถานที่สำคัญต่างๆ กว่า 100 แห่งในหลายประเทศทั่วโลก ได้แก่ ฝรั่งเศส, อิตาลี, เนเธอร์แลนด์, สวิตเซอร์แลนด์, เยอรมนี, ไต้หวัน, ฮองกง, เกาหลี และมาเลเซีย เพื่อตอกย้ำความสำคัญของการอนุรักษ์สัตว์ป่าและสิ่งแวดล้อมสู่เป้าหมายการพัฒนาอย่างยั่งยืน

กิจกรรมของโครงการ 1600 Pandas+ World Tour in Thailand จัดวันที่ 4-19 มีนาคม 2559 ประกอบไปด้วย กิจกรรมการจัดแสดงแฟลชม็อบ (flash mobs) ตามสถานที่ท่องเที่ยวและสถานที่สำคัญต่างๆ ของประเทศไทย 10 แห่งด้วยกัน ได้แก่ สนามหลวง, ศูนย์การค้าเซ็นทรัลเวิลด์, ลานกิจกรรมสถานีบีทีเอสช่องนนทรี, หอศิลป์วัฒนธรรมกรุงเทพมหานคร, สวนสันติชัยปราการ, บ่อมพระสมุร, เสาชิงช้า, สวนลุมพินี, สถานีรถไฟหัวลำโพง และวัดภูเขาทอง จ.อยุธยา

JerHigh PLUS
read me love
Im Up
Dog Treats with Beta-Glucan

ช่วยเสริมสร้างภูมิคุ้มกัน

จินนี่ ฟิช แอส มีลส์ ใหม่!

เปิดเมื่อไหร่ ก็อร่อยนุ่ม ได้ 7 คุณประโยชน์



บำรุงสายตา



กระดูกและฟันแข็งแรง



เคี้ยวนุ่ม ดูซึมอาหารได้ดี



บำรุงเส้นผมให้เงางาม



เสริมระบบทางเดินอาหาร



ควบคุมไขมัน



ลดกลิ่นเหม็น



จินนี่ ฟิช แอส มีลส์ ใหม่ อร่อยนุ่ม เต็มคุณประโยชน์ที่รู้ใจเหมียว

ปรุงแต่งจากวัตถุดิบชั้นเลิศ ดูดด้วยคุณค่าสารอาหาร วิตามินและแร่ธาตุ ที่จำเป็นสำหรับแมวทุกสายพันธุ์ ดูแลให้เหมียวตัวโปรดสุขภาพดีทุกวัน ด้วย 7 คุณประโยชน์ที่ดี เลือกจินนี่ ฟิช แอส มีลส์ ใหม่! เป็นคำตอบที่ใช่ สำหรับคนรักแมว... เพราะจินนี่ รู้ดีเรื่องแมว

THE BEST QUALITY JerHigh