

# PET Lover by JerHigh



MY LOVE,  
MY YORK

บุศย์สิริ รัตนาไพศาลสุข

# RABIES IN DOG

## ระวังภัยโรค

## “พิษสุนัขบ้า”



ช่วงนี้อากาศร้อนถึงร้อนมาก ซึ่งสิ่งที่ตามมาด้วยก็คือ โรคพิษสุนัขบ้า โรคภัยที่เป็นอันตรายต่อทั้งคนและสัตว์เลี้ยง หลายท่านน่าจะรู้จักโรคพิษสุนัขบ้าอยู่แล้ว แต่ท่านรู้จักโรคนี้ดีขนาดไหน วันนี้ Pet Lover by Jerhigh จึงอยากชวนมาเรื่องราวแบบละเอียดลอบของโรคพิษสุนัขบ้ามานำเสนออีกสักครั้ง

โรคพิษสุนัขบ้า (Rabies) มีสาเหตุมาจากเชื้อไวรัสในตระกูลเรบโดไวรัส (Rhabdoviridae) ไม่เพียงแต่สุนัขเท่านั้นที่ติดโรคนี้ สัตว์เลือดอุ่นที่เลี้ยงลูกด้วยนมทุกชนิด เช่น แมว กระรอก หนู ก็สามารถติดเชื้อโรคพิษสุนัขบ้าได้ โดยติดผ่านเชื้อไวรัสที่อยู่ในน้ำลายของสัตว์ป่วย ซึ่งเกิดจากการถูกสัตว์ที่เป็นโรคกัด ข่วน เลีย หรือน้ำลายสัตว์เข้าบาดแผล รอยถลอก แต่ถ้ามีน้ำลายถูกผิวหนังที่ไม่มีรอยถลอกหรือไม่มีบาดแผลก็ไม่ติดโรค นอกจากนี้ เชื้อยังสามารถเข้าได้ทางเยื่อเมือกอีกด้วย เมื่อเชื้อพิษสุนัขบ้าเข้าสู่ร่างกายจะไปยังระบบประสาทส่วนกลาง และเข้าสู่สมองเพิ่มจำนวนมากขึ้น ด้วยความเร็วประมาณ 3 มิลลิเมตรต่อชั่วโมง ทำให้เกิดอาการเป็นโรคพิษสุนัขบ้า โดยใช้เวลาเฉลี่ยตั้งแต่ 3 สัปดาห์ถึง 4 เดือน

ทั้งนี้ ระยะเวลาการเกิดโรคพิษสุนัขบ้าจะเร็วหรือช้าขึ้นอยู่กับปัจจัยดังต่อไปนี้

1. จำนวนเชื้อที่เข้าพาหุ ขนาดใหญ่ ลึก หลายแผล โอกาสที่เชื้อจะเข้าไปได้มาก
2. ตำแหน่งที่เชื้อเข้าไป ถ้าใกล้สมองมาก เชื้อจะเดินทางไปถึงสมองได้เร็ว
3. ความรุนแรงของเชื้อ จากการศึกษาพบว่าเชื้อจากสัตว์ป่าอันตรายกว่าสัตว์เลี้ยง

**ลักษณะอาการของโรคพิษสุนัขบ้าที่พบในสุนัข** มีทั้งแบบดุร้ายและแบบซึม โดยแบ่งเป็น 3 ระยะคือ

ระยะเริ่มแรก	มีอาการ 2-3 วัน สุนัขมีอาการและอุปนิสัยเปลี่ยนไปจากเดิม
ระยะตื่นเต้น	เริ่มมีอาการทางประสาท กระวนกระวาย หงุดหงิด ไม่อยู่นิ่ง กัดแทะทุกอย่างที่ขวางหน้า
ระยะอัมพาต	สุนัขจะมีสีแดงคล้ำ ห้อยออกมา น้ำลายไหล อาจแสดงอาการขย้อน คล้ายมีอะไรติดคอ อัมพาตทั่วตัวอย่างรวดเร็ว และตายในที่สุด

**อาการของโรคพิษสุนัขบ้าที่พบในคน** แบ่งได้ 2 แบบ คล้ายสัตว์ คือ แบบกระสับกระส่าย, ดุร้าย และแบบอัมพาต อาจแบ่งได้ 3 ระยะ คือ

ระยะอาการนำ	จะเริ่มมีไข้ อ่อนเพลีย อาการนำที่ชัดเจนที่พบบ่อย คือ อาการคันรอบๆบริเวณที่ถูกกัดหรือคันแขนขาข้างที่ถูกกัด
ระยะอาการทางระบบประสาท	ได้แก่ อาการกลัวน้ำ อาการกลัวลม ผู้ป่วยจะสะดุ้งผวาเมื่อถูกลมพัดและมีอาการประสาทไว
ระยะสุดท้าย	มีอาการแน่นหน้าอก เป็นอัมพาตหมดสติและตายในที่สุด ระยะเวลาตั้งแต่เริ่มแสดงอาการจนถึงเสียชีวิตส่วนใหญ่จะไม่เกิน 7 วัน

โรคพิษสุนัขบ้าไม่มียารักษาให้หายได้ ดังนั้นสิ่งที่สำคัญที่สุดคือ **การป้องกัน** ซึ่งสามารถปฏิบัติได้ดังนี้

- ไม่แหย่สัตว์ หรือรบกวนสัตว์
- อย่าปล่อยให้เด็กเล็กเล่นกับสุนัขตามลำพัง
- ไม่ควรให้สุนัขเลียมือ หรือใช้มือล้วงคอช่วยเหลือสุนัขที่ทำท่าคล้ายมีอะไรติดคอ โดยไม่แน่ใจว่าสุนัขกินอะไรลงไป
- ไม่คลุกคลีกับสัตว์ โดยเฉพาะสัตว์นอกบ้าน สัตว์ไม่มีเจ้าของ สัตว์ที่ไม่ทราบประวัติหรือไม่แน่ใจว่าฉีดวัคซีนแล้วหรือยัง
- ไม่ควรนำสัตว์ป่ามาเลี้ยงเป็นสัตว์เลี้ยงภายในบ้าน
- นำสุนัขและแมวที่เลี้ยงไว้ไปฉีดวัคซีนป้องกันโรคพิษสุนัขบ้าอย่างสม่ำเสมอทุกปี ตามชนิดของวัคซีนและสภาพการเลี้ยงดู และควรทราบประวัติการเลี้ยงดูและการได้รับวัคซีน หากไม่แน่ใจควรปรึกษาสัตวแพทย์เพื่อขอคำแนะนำการฉีดวัคซีนป้องกันโรคติดเชื้อต่างๆ รวมทั้งโรคพิษสุนัขบ้า

**สิ่งที่ควรปฏิบัติ** เมื่อถูกสุนัขที่ป่วยเป็นโรคพิษสุนัขบ้า หรือสงสัยว่าเป็นบ้า ข่วน กัด หรือเลียบาดแผล

• รีบล้างแผลให้เร็วที่สุดด้วยสบู่ และน้ำสะอาดหลายๆครั้ง แล้วล้างสบู่ออกให้หมด จากนั้นเช็ดแผลด้วยสารละลายไอโอดีน ถ้าไม่มีอาจใช้แอลกอฮอล์ 70% หรือยาฆ่าเชื้ออื่นๆแทน

- รีบไปพบแพทย์
- ควรจดจำลักษณะ สังเกตอาการ และสาเหตุที่ถูกรบกวน ทั้งติดตามหาเจ้าของสัตว์ที่กัด ถามประวัติการฉีดวัคซีนของสัตว์ ควรกักขังสุนัขและเฝ้าดูอาการอย่างน้อย 10 วัน

ในกรณีที่ได้รับการสัมผัสหรือถูกทำร้ายจากสัตว์ที่สงสัยว่าเป็นโรคพิษสุนัขบ้า ควรปฏิบัติดังนี้

- ถ้าเพียงแต่ถูกสัตว์เลีย ตามผิวหนังไม่มีบาดแผล ไม่จำเป็นต้องให้การป้องกันใดๆ แต่ให้สังเกตอาการสัตว์อย่างน้อย 10 วัน
- ถ้าถูกสัตว์ข่วน ข่วนเบาๆ หรือเป็นแผลลึก หรือมีเลือดออก สัตว์เลียผิวหนังบริเวณแผล จำเป็นต้องได้รับวัคซีนทันที และหยุดได้ถ้าสัตว์นั้นยังคงสุขภาพดีใน 10 วัน หรือผลชันสูตรยืนยันว่าไม่เป็นโรคพิษสุนัขบ้า

**สุนัขที่มีสุขภาพดีและไม่เป็นโรคพิษสุนัขบ้า** ควรมีลักษณะดังนี้

1. สุนัขได้รับการฉีดวัคซีนป้องกันโรคพิษสุนัขบ้าเป็นประจำทุกปี เคยฉีดวัคซีนมาแล้ว อย่างน้อย 2 ครั้ง ครั้งหลังสุดไม่เกิน 1 ปี
2. สุนัขได้รับการเลี้ยงดูอย่างดี อยู่ในบริเวณรั้วรอบขอบชิด มีโอกาสสัมผัสสัตว์อื่นน้อย
3. สามารถกักขังสุนัขไว้ดูอาการได้ (ถ้าภายใน 10 วัน สุนัขยังคงมีอาการปกติถือว่าไม่บ้า)

ในฐานะเจ้าของสุนัขสิ่งที่เราทำได้ก็คือ พาสุนัขไปฉีดวัคซีนป้องกันโรคพิษสุนัขบ้าให้เรียบร้อย และถ้าหากถูกสุนัขกัดควรรีบไปพบแพทย์ให้เร็วที่สุด

ข้อมูลจาก หนังสือ “เลี้ยงแมวหมาประสาหมอ” โดย รศ.สพ.ดร.อัจฉริยา ไศละสุต



# Pet Panorama



## QUEEN ELIZABETH II Visits Battersea Dogs and Cats Home

### เปิดบ้านสุนัขจร

ที่กรุงลอนดอน ประเทศอังกฤษ สมเด็จพระราชินีนาถอลิซาเบธ ที่ 2 แห่งสหราชอาณาจักรทรงเสด็จเป็นประธานในพิธีเปิดบ้านสงเคราะห์สัตว์ "มารี ทีลบี" ที่ปิดปรับปรุงและเปิดดำเนินการใหม่ขึ้นอีกครั้งเมื่อช่วงเดือนมีนาคมที่ผ่านมา ซึ่งชื่อศูนย์สงเคราะห์สัตว์แห่งนี้ตั้งชื่อตามหญิงสาวผู้ก่อตั้งศูนย์สงเคราะห์สัตว์แห่งนี้เมื่อปี 1860 เราทราบกันดีว่า สมเด็จพระราชินีนาถอลิซาเบธที่ 2 นั้นทรงหลงรักสุนัขพันธุ์คอร์กี้เป็นพิเศษ ซึ่งในคราวนี้ก็มีสุนัขพันธุ์คอร์กี้ที่กำลังมองหาบ้านหลังใหม่มาจัดแสดงให้พระองค์ทอดพระเนตรด้วย



## รักของแม่แสนยิ่งใหญ่

เหตุเกิดขึ้นที่ประเทศชิลี เมื่อเกิดเหตุเพลิงไหม้ครั้งใหญ่ในหมู่บ้านแห่งหนึ่ง จนเป็นเหตุให้มีผู้เสียชีวิต 1 ราย และผู้คนนับพันต้องอพยพ ระหว่างที่กำลังเข้าไปเก็บกู้สิ่งที่เหลืออยู่ พนักงานดับเพลิงก็ได้ยินเสียงร้องของสุนัขพอดีนตามหาต้นตอจนเจอ ก็ต้องตกใจเมื่อเจอแม่สุนัขพร้อมด้วยลูกเล็กๆอีก 9 ตัว อยู่ในช่องใต้ตู้คอนเทนเนอร์ จึงทำการช่วยเหลือ และตั้งชื่อเล่นให้แม่สุนัขว่า "แบล็คกี้" เมื่อสำรวจจุดที่ร่องรอยบริเวณช่องที่พบสุนัข ก็รู้เลยว่าแบล็คกี้เห็นภัยจนตัวจึงทำการขุดดินบริเวณตู้คอนเทนเนอร์แล้วพาตัวเองกับลูกเข้าไปหลบซ่อนไฟที่ไหม้จนมีคนไปพบกลายเป็นข่าวน่าประทับใจในความรักของแม่สุนัขที่มีต่อลูกของมัน

## อย่าทิ้งเรี่ยราด

งานนี้เกิดขึ้นที่สวีเดน สหราชอาณาจักร หลังจากที่เข้ามาตรวจมากมายในการป้องกันไม่ให้เจ้าของสุนัขปล่อยปละละเลยทิ้งอุจจาระหมาเรี่ยราด ล่าสุดทางการเมืองสวีเดน จะทำการแจกชุดอุปกรณ์ในการจัดเก็บอุจจาระหมา และทำความสะอาดที่น้องหมาปล่อยเอาไว้ให้กับเจ้าของสุนัขที่พาน้องหมาออกมาเดินเล่น แถมยังมีถังขยะที่ไว้ใส่อุจจาระ โดยเฉพาะกระจายอยู่กว่า 500 จุดทั่วทั้งเมือง งานนี้ก็หวังว่า เจ้าของน้องหมาที่อาศัยอยู่ในเมืองสวีเดนจะทำตาม ไม่ทิ้งของเสียไว้เบื้องหลัง จนต้องตามจับตามปรับกันทีหลังเหมือนที่ผ่านมา

# สถานที่วางวารสาร



- อาคาร ซีพี ทาวเวอร์ สิลม ชั้น G  
 ร้านเค ยู การ์เด็น สาขาบางแค และจตุจักร  
 ร้านบุญญพิทักษ์ สาขาราชพฤกษ์, รัตนาธิเบศร์, พัฒนาการ  
 ร้านเมล็ดข้าว  
 ร้านเพ็ญพ้อยท์  
 ร้านเพ็ญคอร์เนออร์  
 ร้านบลูดี  
 ร้านเพ็ญ เลฟเวอร์ เซ็นเตอร์  
 ร้านดิอ็อกอินจอย พักยา ชลบุรี  
 ร้านดิอ็อกคลับ 2 ระยอง  
 ร้านเอชซี เคมีภัณฑ์ นครปฐม  
 ร้านเพ็ญรักชัยวิทย์  
 ร้านบุญลุลูกหมา หาดใหญ่  
 ร้านชามู ชามู กูเก็ต  
 ร้านมงคล สุราษฎร์ธานี  
 คลินิกพิชัยสัตวแพทย์ ชลบุรี  
 โรงพยาบาลสัตว์ทองหล่อ  
 โรงพยาบาลสัตว์รัตนาธิเบศร์  
 โรงพยาบาลสัตว์กรูทเวท-บนท์  
 โรงพยาบาลสัตว์เมืองทอง  
 โรงพยาบาลสัตว์วิเศษใต้  
 โรงพยาบาลสัตว์วารินชำราบ  
 โรงพยาบาลสัตว์แพทย 50  
 โรงพยาบาลสัตว์ศรีราชา  
 โรงพยาบาลสัตว์รามอินทรารวมแพทย์  
 ร้านกาแฟกรูคอฟฟี ภูเก็ต และปริมณฑล

- IT Mall Fortune Town
- United Center Silom
- Central Rama 2
- Central Ladprao
- Central Bangna
- The Mall Bangkapi (3rd Floor)
- Fashion Island
- Seacon Square
- True Life @ Siam Square Soi 3
- Silom Soi 3
- Siam Square Soi 2
- Chamchuri Square 1
- Lotus Srinakarin
- Lotus Sukhapiban 1
- Digital Gateway
- Paradise Park
- Golden Place Chaengwattana
- Bangkok Mediplex Sukhumvit 42
- True Coffee @ True Lab Mahidol
- True Coffee @ Mega Bangna
- True Stadium @ The Mall Bangkapi
- True Coffee The Mall Bangkok
- True Coffee @ Sripatum University
- True Coffee @ Harbor Mall (ชลบุรี)
- True Coffee @ CP Food Market Bodindecha
- True Coffee @ Tesco Lotus Navanakorn
- True Coffee @ Down Town (โคราช)
- True Coffee @ Siriraj Museum
- True Coffee @ Tesco Lotus Ramindra
- True Coffee @ The Walk Kaset-Nawamin

## อ่านฟรี PetLover by JerHigh แบบออนไลน์ผ่าน APP

**PETLOVER**  
**ห้ามพลาด!**  
 ด้วยประการทั้งปวง



# Discovery of JerHigh



## PEACH PETSHOP



วันนี้ Pet Lover by Jerhigh เอาใจคนรักสัตว์ย่านจรัลสนิทวงศ์ ด้วยการพาไปทำความรู้จักกับร้านขายอาหารสัตว์และของใช้ที่จำเป็นสำหรับการเลี้ยงสัตว์สักตัวแบบครบวงจร “พีช เพ็ทช็อป” ตั้งอยู่บริเวณซอยจรัลสนิทวงศ์ 13 ที่นี้เปิดบริการทุกวันตั้งแต่ 9.00-21.00 น. สินค้าที่จำหน่ายก็ประกอบไปด้วยอาหารสุนัข แมว เครื่องใช้ อุปกรณ์ต่างๆ เรียกว่าแวะมาที่ใดไม่เคยผิดหวัง ความหลากหลายของสินค้าของร้าน ส่วนหนึ่งเป็นเพราะลูกค้าเป็นคนช่วยเลือกสินค้าเข้าร้าน เพราะลูกค้าจะถามหาก่อนที่ร้านจะมีสินค้านั้นๆ เขาต้องการสินค้าตัวไหน อยากได้อะไรเป็นพิเศษไหม ร้านพีช เพ็ทช็อปก็จะนำมาจัดจำหน่ายเพื่อตอบสนองความต้องการของลูกค้า

สำหรับ JerHigh นั้นจะตั้งอยู่บริเวณหน้าร้าน มีตั้งที่กลางร้านด้วย และวางกระจายตามส่วนต่างๆของร้าน เรียกว่าเข้ามาที่ร้านยังงี้ก็ต้องเห็น ลูกค้าส่วนใหญ่จะซื้อไปเป็นขนม เป็นของรางวัลให้สุนัข เช่น ให้กินข้าวก่อนแล้วถึงให้ทานขนม ซึ่งเสียงตอบรับดีมาก ลูกค้าชอบ เพราะบางครั้งยี่ห้ออื่นลูกค้าซื้อไปแล้วสุนัขไม่กิน แต่เจอไร้สุนัขชอบกินมาก



ใครที่ต้องการจะเดินทางไปร้าน พีช เพ็ทช็อป หรืออยากสั่งซื้อสินค้า สอบถามถึงสินค้าสามารถติดต่อได้ที่ 0-2687-3667

## Photo SHOT!

กิจกรรมดีๆ สำหรับคนรักน้องสุนัขและขอบุณของรางวัล ด้วยการร่วมสนุกง่ายแสนง่าย เพียงเข้าไปกดไลก์แฟนเพจใน FB ของ **Pet lover by jerhigh** และถ่ายรูปไปจับคู่กับผลิตภัณฑ์ที่เจอไร้ พร้อมเขียนคำบรรยายแล้วส่งมาที่ **petloverbyjerhigh@hotmail.com**



“อยากบอกให้โลกรู้ว่า...  
หนูชอบชอบ”  
คุณ Napas Minn



“แค่เห็นเจอไร้ น้ำลายก็ไหลเยี้ยว เจอ  
บุฟเฟต์เจอไร้เข้าไป ดอกไม้กิน  
จบพุงปลิ้นเลยค่า”  
คุณ Amporn Arayawatanavech



“รสโปรดของน้องฟีฟ่า..  
กินทุกวันเลยคะ”  
คุณ Danida Accuracy



“หนูจะกินJerhighอะ  
แกะให้หนูหน่อยจ้ะ!”  
คุณ PRANG TANA



“JerHigh สลิก  
เอาอะไรมาเสกก็ไม่ยอม”  
คุณสุพร เดชตระกูลวงศ์

5 ภาพที่ได้รับคัดเลือกให้ลงฉบับนี้  
จะได้รับของที่ระลึกจาก  
**Petlover by Jerhigh**  
ท่านละ 1 เซ็ต  
(อย่าลืมติดตามขอรับของรางวัลด้วยนะคะ)





This's A Pet



# English Cocker Spaniel

## อิงลิช ค็อกเกอร์ สเปนเนียล

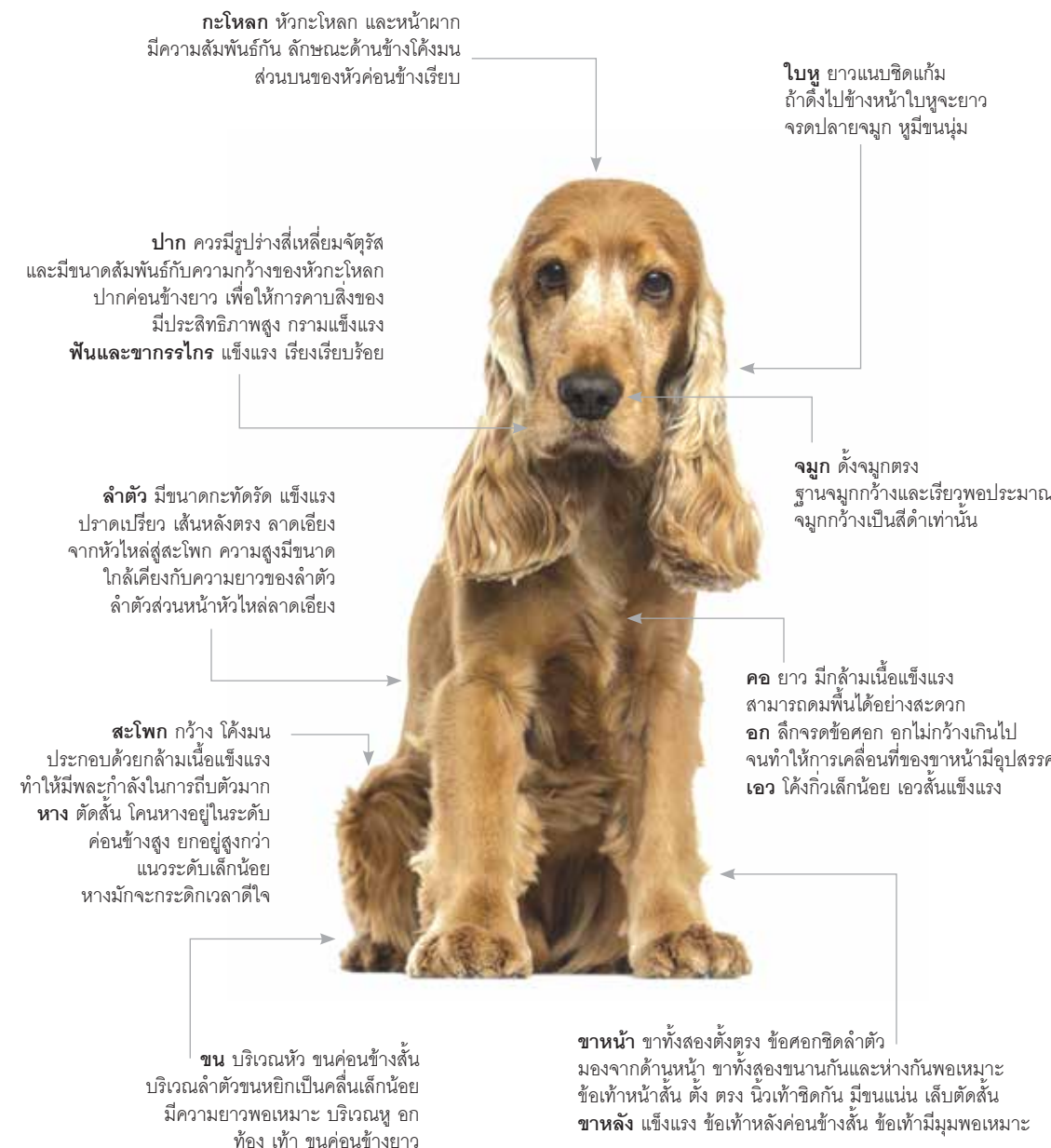


สุนัขพันธุ์อิงลิช ค็อกเกอร์ สเปนเนียล (English Cocker Spaniel) มีถิ่นกำเนิดอยู่ที่ประเทศอังกฤษ เป็นสุนัขที่มีประวัติความเป็นมายาวนานที่สุดในกลุ่มเดียวกัน จุดเด่นของสายพันธุ์นี้ก็คือรูปร่างเล็ก กระฉับกระเฉง ปราดเปรียว และคล่องแคล่วมาก จึงเป็นที่นิยมใช้เป็นสุนัขกีฬาตั้งแต่ศตวรรษที่ 17

สำหรับที่มาของคำว่า Cocker นั้นมาจากคำว่า Woodcock นกสายพันธุ์ที่เป็นเป้าหมายในการล่าของเจ้าพันธุ์นี้นั่นเอง แต่จริงๆแล้ว นกชนิดไหนพวกเขาก็ไม่หวั่นทั้งนั้น นอกจากความสามารถด้านการล่าแล้ว พวกเขายังโดดเด่นในเรื่องการเชื่อฟังคำสั่งได้ดี ศักยภาพทางร่างกายแข็งแรง เป็นนักล่าชั้นยอด ยิ่งไปกว่านั้นยังมีความอ่อนโยนอยู่ในตัว สามารถเลี้ยงร่วมกับเด็กและแมวเหมียวได้อย่างสบายๆ

หากคุณเป็นคนหนึ่งที่มองหาพวกเขามาร่วมครอบครัวละก็ สิ่งหนึ่งที่ขาดไม่ได้เลยก็คือ เวลาในการเอาใจใส่ดูแลสุขภาพขนให้สมบูรณ์อยู่เสมอ โดยการแปรงขนบ่อยๆ และอาบน้ำ อิงลิช ค็อกเกอร์ตัวน้อยของคุณจะมีความสุขมาก หากคุณดูแลสม่ำเสมอตั้งแต่ยังเด็ก การดูแลขนอย่างพิถีพิถันจะส่งผลให้พวกเขา มีสภาพขนที่สมบูรณ์สง่างาม ช่วยให้ไม่ต้องปวดศีรษะเวียนเกล้า เพราะขนเป็นสังกะตังจนหัวลำบาก

ข้อควรจำอีกประการหนึ่งสำหรับคนเลี้ยงคือ พวกเขาไม่ค่อยนิยมส่งเสียงเห่า ฉะนั้นอาจไม่เหมาะสำหรับการเป็นน้องหมาเฝ้าบ้านเท่าไหร่นัก แต่หากเวลาคุณพาเขาออกไปเดินเล่นนอกบ้านแล้ว เขาวิ่งเข้าพุ่มไม้เพื่อจับนก หนู หรือสัตว์ตัวเล็กตัวน้อยอื่นๆละก็ อย่าแปลกใจ เพราะเขามีสัญชาตญาณของนักล่าอยู่ในสายเลือดอยู่แล้ว เมื่อเป็นดังนี้คุณจะต้องพาเขาไปออกกำลังกายอย่างสม่ำเสมอ แม้เขาจะไม่เรียกร้องก็ตาม



# Flexi-Fix

Dog Treats with Glucosamine & Chondroitin

Made with Real Chicken Meat

Sun

" ยับยั้งการอักเสบของข้อเสื่อม "

Mon

ทำจากเนื้อไก่แท้ๆ เสริม **Glucosamine** และ **Chondroitin** ซึ่งเป็นสารอาหารที่จำเป็นต่อการสร้างกระดูกอ่อนและรักษากระบวนการสังเคราะห์ของกระดูกอ่อนให้เป็นปกติ รวมถึงกระตุ้นการผลิต น้ำเลี้ยงบริเวณข้อต่อ เพื่อช่วยลดการเสียดสีระหว่างการเคลื่อนไหว

Tue

Wed

Thu

Fri

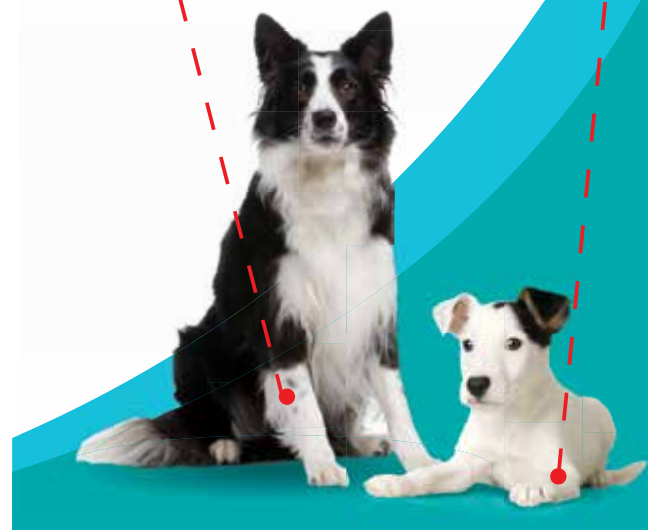
Sat

รับประทานเจอร็อย เฟลิกซ์ ฟิกซ์ เป็นประจำทุกวัน จะช่วยบำรุงกระดูก และข้อต่อให้แข็งแรง ลดความเสี่ยงของโรคข้อเสื่อม บรรเทาอาการปวดอักเสบข้อต่อจากข้อเสื่อม



**กลูโคซามีน**  
สารอาหารที่จำเป็นต่อการสร้างกระดูกใหม่ กระตุ้นการผลิตน้ำเลี้ยงบริเวณข้อต่อ เพื่อช่วยลดการเสียดสีระหว่างการเคลื่อนไหว

**คอนดรอยติน**  
สารอาหารที่จำเป็นต่อการสร้างกระดูกอ่อน ยับยั้งเอนไซม์ที่ทำลายกระดูกอ่อนในข้อต่อ



จำหน่ายแล้ววันนี้...  
โรงพยาบาลสัตว์และคลินิกทั่วประเทศ



ติดต่อสอบถามเพิ่มเติม  
บริษัท ซีพีเอฟ (ประเทศไทย) จำกัด (มหาชน)  
(Call Center 02-681-2329)



www.jerhigh.com  
FB: pet lover by jerhigh





# MY LOVE, my YORK

**บุศย์สิริ รัตนาไพศาลสุข**

○ **น**ี่เรามีโอกาสพูดคุยกับนางเอกหน้าใสคนใหม่ของช่อง 3 “บุศย์สิริ รัตนาไพศาลสุข” หรือ “น้องบุศย์” ที่เล่นละครมาแล้วหลายเรื่อง จนล่าสุดได้รับบทนางเอกเต็มตัวในละครเรื่องสี่ล้อขอสืบ วันนี้เราเลยมาทำความรู้จักกับเธอให้มากขึ้นอีกนิด ในฐานะภรรยาสุดรักสุดที่เลี้ยงยอร์กเชิร์ชเทอร์เรีย

## ผลงานของบุศย์

“เข้าวงการครั้งแรกจากเวทีการประกวด Pantene Star Search in Star's Stage ปี 2011 ของพี่ไ้ วรยุทธ ได้ตำแหน่งรองชนะเลิศอันดับ 1 จากนั้นก็มีผลงานโฆษณา แล้วจึงได้มาเล่นละคร เรื่องแรกคือเวียงร้อยดาว ถัดมาคือลูกทาส ซึ่งบททั้งสองเรื่องจะแตกต่างกันเลยคะ เรื่องแรกรับบทนางร้ายกลับใจชื่อดารกา ส่วนเรื่องที่สองเป็นกัลยา สาวซี้ไรด์ที่แอบชอบพระเอก แต่จะเป็นคนหัวสมัยใหม่หน่อยเมื่อเทียบกับยุคสมัยในละคร จากนั้นก็ได้มารับบทรับเชิญในละคร รากบุญ 2 ส่วนเรื่องล่าสุดได้เป็นนางเอกเต็มตัวในสี่ล้อขอสืบคะ รับบทเป็นนักข่าวซึ่งค่อนข้างจะไ่ลัดตัวหน่อย นิสัยแก่นเขี้ยว น่าจะมีกำหนดออกแอร์เร็วๆนี้ ยังไงก็ฝากผลงานด้วยนะคะ”



# Cover Story

## ยอร์กเชียร์เทอร์เรียของบุศย์

“บุศย์เลี้ยงสุนัขคะ ชื่อ เพนนี่ พันธุ์ยอร์กเชียร์เทอร์เรีย อายุประมาณ 2 ขวบ ก่อนหน้านี้ไม่ได้ชื่อเพนนี่นะคะ ชื่อ ซีเรียล เพราะน้องชายบุศย์ชอบกินซีเรียล แต่เปลี่ยนชื่อเพราะว่ามันออกเสียงแล้วเหมือน ซีเลียว ก็เลยเป็นเพนนี่ ได้มาจากการตุ๋นเรื่อง เพนนี่เคลยอง”

“ยอร์กเชียร์ตัวแรกชื่อ โมบาย ขนไม่สั้นแบบนี้ นะคะ คุณแม่บุศย์เลี้ยงอย่างดี ต้องพาไปตัดขนไปกรูมมิง แต่ตัวนี้พอตัดอากาศร้อนก็เลยตัดขนสั้น เหตุผลที่เลี้ยงสุนัขพันธุ์นี้ เพราะเป็นสุนัขที่น่ารัก และเชื่อฟัง ที่ชอบเพนนี่เพราะเขาพุดูเรื่อง สุนัขปกติอาจจะมีคนสั่งเขาได้แค่คนเดียว แต่เพนนี่ทุกคนในบ้านสั่งได้หมด เพนนี่เดินระบำได้ด้วยนะ หมุนรอบตัวเอง ชอบปีนกรง ปีนขึ้นไปนั่งเหมือนลิงเลย ปีนบ่อยจนบางทีเข้าไปติดอยู่ในร่องกรงก็เคย นิสัยเขาค่อนข้างซนคะ”

## ประมาณว่าซนนะแต่ไม่ตื้อ

“เพนนี่ซนแต่ไม่ตื้อนะคะ ซนแต่ก็เชื่อฟัง ตอนเขายังเด็กๆ บุศย์จะพาเขาไปนอนด้วย แอบเอาไปเลี้ยงที่หอ เพนนี่ชอบขี้มนานอนอยู่บนหัวบุศย์เลย ตื่นเช้าจะปลุกบุศย์ด้วยการกัดผม ดึงผม ไม่ต้องใช้นาฬิกาปลุกเลย เหมือนกับปลุกเพื่อให้ตื่นขึ้นมาเล่นกับเขาได้แล้ว”



“  
อย่าแค้มไว้เพื่อ  
ใส่กระเป๋าแล้วพาไปไหนๆ  
หรือเลี้ยงไว้ถ่ายรูปavไอจี  
แล้วน่ารักดี  
แต่ไม่ได้มีเวลาดูแลเขาจริงๆ”



## พากถึงคนรักสุนัขพันธุ์เล็ก

“ถ้าอยากเลี้ยงสัตว์ตัวเล็กๆ น่ารัก ก็อยากให้ดูแลเขาดีๆ ยิ่งถ้าเป็นสุนัขพันธุ์เล็กๆ อย่างที่คัพ ยิ่งต้องดูแลให้มาก เพื่อนของบุศย์เคยเลี้ยงที่คัพ แล้วปล่อยเขาเดินในบ้าน แล้วคนในบ้านผลอไปเหยียบ น้องหมาตายเลย เพราะฉะนั้นจะเลี้ยงสุนัขพันธุ์เล็กต้องมีที่ทางปลอดภัย รั้วรอบขอบชิด หมั่นสังเกตพฤติกรรมเขาดูว่าชอบไปไหนทำอะไร อย่าปล่อยปละละเลย อย่าแค้มไว้เพื่อเอาใส่กระเป๋าแล้วพาไปไหนๆ หรือเลี้ยงไว้ถ่ายรูปลงไอจีแล้วน่ารักดี แต่ไม่ได้มีเวลาดูแลเขาจริงๆ อยากให้เล่นกับเขาเยอะๆ เพราะถ้าดูเขาอย่างเดียว สุนัขจะเครียด บางคนไม่ชอบสุนัขเท่า ดูเขา แต่มันก็เป็นนิสัยของสุนัข สุนัขต้องเห่า ถ้าไม่เห่ามันแหละประหลาด บุศย์ว่าเขาเห่าเพราะมีเหตุผลนะ ไม่มีสุนัขตัวไหนเห่าแบบไม่มีเหตุผล อยากให้เข้าใจอยากให้ศึกษาก่อนที่จะตัดสินใจรับมาเลี้ยง ต้องดูแลเขา เพราะเขาก็เป็นชีวิตหนึ่งที่เราต้องดูแลไปตลอดคะ”

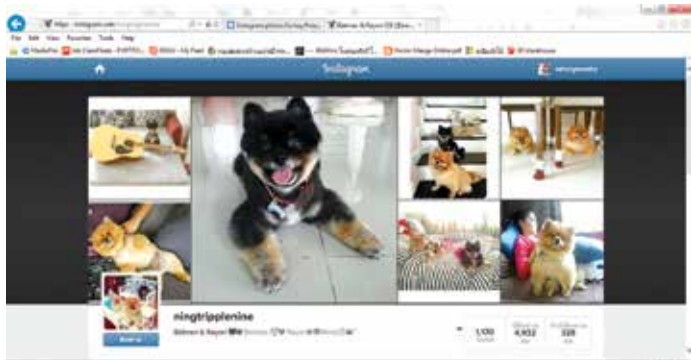
## แล้วเรื่องอาหารการกิน

“เพนนี่เลี้ยงง่ายมาก เพราะทานอาหารเป็นเวลา ให้มือเย็นแค่มือเดียว แล้วก็ทานอาหารเม็ดอย่างเดียว ไปไหนก็จะไม่มีการขออาหาร ยกเว้นตอนเย็น เพนนี่จะได้ออกจากกรงมาวิ่งเล่นเฉพาะตอนเช้ากับเย็น พอกินข้าวตอนเย็นเสร็จก็จะมานอนเวียนแถวโต๊ะอาหาร แบบว่าขอเก็บตกเล็กๆ น้อยๆ เป็นกิจวัตรประจำวัน จะมีให้ขนมบ้างตอนที่ทุกคนจะขึ้นห้องแล้ว จะให้เขาเดินระบำ หมุนรอบตัวเองแล้วให้ขนมเป็นรางวัล อย่างสแน็คเจอร์ไฮนนี่ก็ชอบ ให้ทำอะไรทำหมดเลยคะ”

เป็นแนวคิดที่ดีเกี่ยวกับการทำโทษสุนัข ซึ่งแทนที่เราจะดูว่าสุนัขด้วยเสียงดัง ช่มชู้ อาจจะเปลี่ยนมาเป็นการค่อยๆ ฝึกเขาให้ฟังคำสั่งแทน นอกจากสุนัขจะมีพฤติกรรมที่ดีขึ้นแล้ว คุณดูเขาน้อยลงสุขภาพจิตของคุณก็ดีขึ้น แถมคุณยังจะได้ใช้เวลากับเจ้าตูบมากขึ้นด้วย สิ่งก็ตามมาคือความรักล้นๆ แล้วการเลี้ยงสุนัขก็จะเต็มไปด้วยความสุข







ตัวย่นนี้ใครๆก็มี Instagram หรือที่เรียกสั้นๆว่า IG วนนี้ Petlover by JerHigh จะพาคุณไปพูดคุยกับ Dog Idol คุณหญิงเจ้าของ IG: ningtriplenine และเธอเป็นเจ้าของสุนัข 4 ตัว คือ เรยอน แบทแมน แพนต้า และก๊อตตี้ ปอมเมอเรเนียนหน้าแปลกที่แสนจะน่ารัก และมีแฟนคลับอยู่ทั่วบ้านทั่วเมือง

**ปอมเมอเรเนียนที่รัก**

“ตอนนี่เลี้ยงเฉพาะน้องหมา เป็นสายพันธุ์ปอมเมอเรเนียนทั้ง 4 ตัวเลย ตอนแรกเลี้ยงตัวเดียวก่อน เพราะเขาน่ารักดี เป็นสุนัขตัวเล็ก เอาขึ้นไปนอนกอดบนเตียงได้ แล้วก็เพิ่มขึ้นเรื่อยๆ อยากให้เขามีเพื่อน 2 ตัวแรกที่ได้มาคือ แบทแมนกับเรยอนเลี้ยงไม่ยากเลย เรยอนเป็นตัวแรก ตามมาด้วย แบทแมน เพราะอยากให้เขามีเพื่อน แต่ไม่เห็นจะคุยกันเลย จากนั้นก็เป็นแพนต้ากับเท็ดดี้ค่ะ ซึ่ง 2 ตัวนี้เลี้ยงยากเหมือนกัน เพราะแพนต้าชอบปิ่นชอบพาย ปิ่นขึ้นโต๊ะ ขึ้นโซฟา แล้วเขาตัวเล็กทำให้ลอดช่องนั้นช่องนี้ไปได้เรื่อยๆ”

DOGS IDOL  
*Batman & Rayon,  
Panda & Teddy*





## สุดป่วนและสนุกไปกับ?

“เรื่องป่วนๆ ก็มีอยู่วันหนึ่งหนึ่งขับรถไปทำงาน แล้วแม่บ้านโทรมาบอกว่าสุนัขหายไป 2 ตัว สุดท้ายไปเจอว่ากำลังเล่นน้ำอยู่ เดินเตาะเตาะอยู่ข้างสระว่ายน้ำหน้าหมู่บ้าน เรียกว่าแอบหนีออกจากบ้าน ส่วนเรื่องที่น่าประทับใจคือเราไปทำงานกลับมา นื่องหมาก็นั่งรอเราอยู่แล้ว วันไหนกลับดึก แม่บ้านก็จะบอกว่า น้องๆไม่กินข้าว เพราะรอเรากลับมา ขาดกันไม่ได้ ตัวติดกัน ไม่ค่อยได้ไปเที่ยวไหนเลยคะ ถ้าจะไปต้องแบบพาสุนัขไปด้วยได้ไหม ไม่ได้ไปเที่ยวต่างประเทศนานแล้ว เพราะเป็นห่วงเขา เราติดเขามากนะ ไม่ใช่เขาติดเรา กิจกรรมที่ทำด้วยกันบ่อยๆก็คือ ไปซื้อจักรยานรอบหมู่บ้าน”



## Dog Idol

“สำหรับไอจี ตอนที่ยังไม่ร้าง มีคนตามอยู่ประมาณ 6,000-7,000 followers แต่พอร้างแล้วเหลือ 4,700 followers ถ้าถามว่าตัวไหนเป็นที่ชื่นชอบที่สุด ก็พอๆกันนะ ส่วนใหญ่คนเขาอยากเจอเรยอน เพราะเขาตัวใหญ่ ดูไม่เหมือนปอมเมอเรเนียน หลังๆแบทแมนจะมีคนตามเยอะเพราะเขามีสีดำ ไม่ค่อยมีคนเคยเห็น แล้วแพนด้าก็มีคนถามถึง ซึ่งคาแรคเตอร์ของพวกเขาจะแตกต่างกัน ภาพที่เอามาลง ก็จะเป็นภาพน่ารักๆของเขา หรือพฤติกรรมแปลกๆที่เขาทำ อย่างเมื่อที่แบทแมนนอนอยู่หน้าพัดลม เราก็จะถ่ายรูปไว้เป็นพฤติกรรมที่ดูแล้วขำๆ น่ารักๆ”

## พาทักคนที่คิดจะเลี้ยงสัตว์

“หากเลือกที่จะเลี้ยงสุนัขแล้วละก็ ต้องมีเวลาให้เขา เวลาสำคัญมากๆเลย แล้วก็ความรัก อย่าเลี้ยงเขาแบบทิ้งๆขว้างๆ หรือเลี้ยงตามแฟชั่น แบบนั้นจะเลี้ยงเขาไปเพื่ออะไร บางคนเลี้ยงเอาไว้ถ่ายรูปเฉยๆ แล้วก็อยากฝากให้เจ้าของสุนัขติด Tag ให้สุนัข ป้ายชื่อและเบอร์โทรของเจ้าของสุนัขติดไว้กับปลอกคอ เมื่อพลัดหลงกันก็จะได้ตามหาเจอ หรือคนที่พบสุนัขจะสามารถโทรตามเจ้าของได้เลย”

ข้อคิดดีๆจากคุณหญิง เรื่องปลอกคอพร้อมป้ายที่มีทั้งชื่อและเบอร์โทรของเจ้าของสุนัข ที่จะเป็นประโยชน์อย่างมาก ถ้าหากเราพลัดหลงกับสุนัข การตามหาทั้งนั้นก็ง่ายขึ้นไปอีก แล้วอย่าลืมไปทำตามกันนะคะ

ขอขอบคุณ คุณหญิง Dog Idol

“ ”

หากเลือกที่จะเลี้ยงสุนัข เวลาสำคัญมากๆ แล้วก็ความรัก อย่าเลี้ยงเขาแบบทิ้งๆขว้างๆ หรือเลี้ยงตามแฟชั่น แบบนั้นจะเลี้ยงเขาไปเพื่ออะไร





# News & Event



**PLEASE LOVE PETS : PET FAIR & WALK RALLY**

เมื่อวันที่ 8 มีนาคมที่ผ่านมา คณะสัตวแพทยศาสตร์ จุฬาลงกรณ์มหาวิทยาลัย จัดกิจกรรมการกุศลเพื่อช่วยเหลือสัตว์จรจัด ณ อาคารสัตววิทยาวิจัฯ ภายใต้ชื่องาน Please Love Pets : Pet Fair & Walk Rally นอกจากนี้กิจกรรมหลักของงานคือการทำบุญบริจาคเลือดน้องหมา น้องแมว และเดินการกุศลรอบสยามสแควร์แล้ว ยังเปิดโอกาสให้เหล่าทาสแมวได้พบปะถ่ายรูปกับแมวเซเลบชื่อดังจากเพจทูนหัวของป่าว ร่วมจับจ่ายซื้อสินค้าสำหรับสัตว์เลี้ยงมากมาย โดยในงานนี้ยังได้รับเกียรติจากศิลปินดารานักแสดง ไม่ว่าจะเป็น ปู อัญชลี, สมาร์ท กฤษญา, บอย โกสิยพงษ์, จี๋ วสุ และครูแอน นันทนา บุญหลง ที่มาช่วยกิจกรรมการกุศลพร้อมกันในครั้งนี้ด้วย (ขอบคุณภาพประกอบข่าวบางส่วนจากจุฬาลงกรณ์มหาวิทยาลัย)



# News & Event



## Meeting Baan York

ผ่านไปแล้วกับกิจกรรม Meeting Baan York ที่จัดขึ้น ณ Sortrel's Cottage สาทร บรรยากาศดีเต็มไปด้วยความสุขและความสนุก โดยงานนี้ เจอร์ไฮ ได้เข้าร่วมสนับสนุนกิจกรรมของคลับ Baan York ในการนำเมนูอาหารสุดหรูรูปแบบภัตตาคาร และมีประโยชน์ต่อน้องสุนัขมาให้ทานกันเต็มอิมแบบไม่อั้น พร้อมด้วยการจัดแข่งขันออกแบบเมนูอาหารให้กับลูกๆ (สุนัข) ของตนเอง ซึ่งงานนี้มีเหล่าบรรดาคนรักจอร์ไฮมาร่วมงานกันอย่างมากมาย

**Low Fat**  
ไขมันต่ำ

**Healthy**  
เพื่อสุขภาพ

- วิตามินเอ ช่วยบำรุงสายตา  
Vitamin A are essential to keep vision clearer longer
- อินูลิน ช่วยควบคุมการทำงานของลำไส้  
Inulin helps to regulate digestive system
- แลคติน ช่วยเผาผลาญไขมัน  
L-Carnitine helps burn body fat

**New Product**

# Fish

STICK

## 100% Real Fish

### Low Fat+Omega3



# WORLDS COLLIDE

 DREAMWORKS

# HOME

MARCH 26 IN 3D



HOMEMOVIE-THAI.COM

DREAMWORKS  
ANIMATED FILMS  
A DIVISION OF DREAMWORKS ANIMATION SKG