

# PET Lover

by **JerHigh**

Feed me with love

## POM POM GIRL

“ทับทิม”  
เปมิกา จิรนุรภัทร  
กับสุนัขที่รักมากมาย



## SMALL DOG BIG DOG

### จริงหรือไม่? ตูบตัวเล็กแข็งแรงกว่าตูบตัวใหญ่

**ก**ความเชื่อเป็นสิ่งที่มีมาควบคู่กับเรื่องต่างๆ รอบตัวเรา รวมทั้งเรื่องการเลี้ยงสุนัข ความเชื่อหนึ่งที่หลายคนคิดว่าเป็นความจริงก็คือ สุนัขตัวเล็กนั้นมีปัญหาในเรื่องสุขภาพน้อยกว่าสุนัขที่ตัวใหญ่ วันนี้เราจะพาคุณผู้อ่านไปพิสูจน์ความเชื่อที่ว่านี้กัน

จากการศึกษาพบว่า ความจริงที่ว่าสุนัขสายพันธุ์เล็กนั้นแข็งแรงกว่าสุนัขตัวใหญ่ ถูกเพียงครึ่งเดียว เพราะในหมู่ของสุนัขสายพันธุ์เล็กนั้นก็มีความเสี่ยงทางด้านสุขภาพเช่นกัน และความเสี่ยงนั้นก็เกิดเฉพาะในเจ้าตูบสายพันธุ์เล็กเท่านั้น

ถ้าหากคุณพบว่า สุนัขของคุณมีอาการหายใจติดขัด ไอ และเวลาไอส่งเสียงเหมือนห่านร้องแล้วละก็ ให้ระวังไว้เลยว่านั่นอาจจะเป็นสัญญาณของหลอดลมล้มเหลว ซึ่งเป็นปัญหาที่เกิดขึ้นในหมู่ของสุนัขพันธุ์เล็กเท่านั้น และนำไปสู่ปัญหาทางด้านสุขภาพอื่นๆ อีกมากมาย เช่นนี้การดูแลเอาใจใส่เข้าใจชีวิตประจำวันจึงเป็นเรื่องสำคัญที่จะช่วยหลีกเลี่ยงปัญหาเรื่องหลอดลมล้มเหลวได้

อีกหนึ่งปัญหาที่พบได้ในสุนัขสายพันธุ์เล็กก็คือเรื่องกระดูกสะบ้าเคลื่อน จะเกิดขึ้นเมื่อข้อเข่าข้อสะโพกหลุดออกจากตำแหน่งที่ควรจะเป็น เมื่อสุนัขมีปัญหานี้จะแสดงอาการที่สามารถสังเกตเห็นได้ชัด นั่นคือ เขาจะไม่สามารถยืดขาได้ จะยืนโดยยกขาข้างนั้นขึ้น ไม่สามารถทิ้งน้ำหนักลงไปได้ มักเกิดขึ้นในสุนัขสายพันธุ์ปอมเมอเรเนียน บัก และสายพันธุ์เล็กอื่นๆ

อย่างที่กล่าวแล้วว่า สุนัขสายพันธุ์เล็กนั้นก็ยังมีปัญหาสุขภาพที่ต้องเผชิญเช่นกันกับสุนัขสายพันธุ์ใหญ่เป็นปัญหาที่เจ้าของสุนัขควรเฝ้าระวัง แม้ว่ามันอาจจะไม่ได้เกิดบ่อยครั้งจนกลายเป็นเรื่องธรรมดาเหมือนในสุนัขตัวใหญ่ก็ตามที่ เช่น ภาวะข้อต่ออักเสบ ที่พบเห็นได้ทั่วไปในสุนัขพันธุ์ใหญ่ แต่ในสุนัขพันธุ์เล็กก็สามารถเกิดอาการดังกล่าวได้เช่นกัน จริงๆ แล้วอาจจะรุนแรงกว่าสุนัขพันธุ์ใหญ่ด้วยซ้ำ ยิ่งขั้นตอนการรักษายากเท่าไร มีการผ่าตัดเข้ามาเกี่ยวข้อง นั่นยิ่งส่งผลต่อร่างกายเล็กๆ ของเจ้าตูบตัวน้อยๆ ทำให้การเฝ้าระวังภาวะข้อต่ออักเสบในสุนัขนั้นเป็นเรื่องที่ควรทำ โดยสามารถสังเกตอาการได้ดังนี้

- สุนัขมีท่าที่ลำบากเวลาเดิน กระโดด หรือแม้กระทั่งยืน
- พฤติกรรมเปลี่ยนไป อยู่ดีๆ อาจจะมีพฤติกรรมแหย่ๆ เกิดขึ้น
- เล่นสนุกน้อยลง ทำกิจกรรมต่างๆ น้อยลงกว่าที่ควรจะเป็น
- เดินเขยยก

ถ้าเห็นว่าสุนัขมีอาการดังกล่าว หรือกังวลว่าสุนัขจะมีภาวะข้อต่ออักเสบควรรีบพาเขาไปพบสัตวแพทย์ เพราะการรักษาโรคนี้ต้องทำโดยผู้เชี่ยวชาญเท่านั้น และยังรักษารวดเร็ว รักษาตั้งแต่เนิ่นๆ เมื่อพบอาการนั้นยิ่งจะทำให้การรักษาเป็นไปด้วยดีมากขึ้น การรักษาภาวะโรคข้อต่ออักเสบเต็มไปด้วยความเครียดทั้งต่อตัวคุณเองและสุนัข คุณควรลองเขียนคำถามที่คุณจะถามสัตวแพทย์เพื่อให้แน่ใจว่าทุกปัญหาที่คุณสงสัยนั้นได้รับการตอบ และคุณจะได้มีความกังวลน้อยลง

**ทาร์เรอว์** ความเอาใจใส่ต่อสัตว์เลี้ยงเป็นขั้นตอนแรกในการช่วยเหลือสุนัขของคุณ ป้องกันและพาเขาไปรักษาเสียตั้งแต่เนิ่นๆ เป็นทางเลือกที่ดีที่สุดในการจัดการกับปัญหาสุขภาพของสุนัข ยิ่งคุณสามารถพาเขาไปตรวจสุขภาพเป็นประจำได้ก็ยิ่งดี



# OVERWEIGHT DOGS

ว่าด้วย "ตุบอ้วน"

เพราะความรักที่เรามอบให้กับสัตว์เลี้ยง บางครั้งเราก็เผลอให้อาหารกับเขามากจนเกินพอดี จนกระทั่งเรารู้ตัวอีกที น้องหมาก็มีน้ำหนักตัวเกินพิกัด แต่เราก็อาจจะมองว่าไม่เห็นเป็นอะไรเลย ก็น่ารักไปอีกแบบ ซึ่งจริงๆ แล้วน้ำหนักตัวที่เกินพอดีของสัตว์เลี้ยงนั้นเป็นสาเหตุนำไปสู่อาการเจ็บป่วยด้านอื่นๆ ตามมา

ต้องทำความเข้าใจกันก่อนว่า ความอ้วนนั้นไม่ใช่เชื้อโรคเพราะฉะนั้นเราไม่เรียกว่าเป็นโรค ความอ้วนในสัตว์ จะไม่เหมือนกับคน คือ ในคนเราจะมีโรคอ้วน เช่น ไม่ทานอาหารก็อ้วน ทานอะไรนิดเดียวก็อ้วน แต่ของสัตว์เกิดจากเจ้าของตามใจสุนัขได้กินอย่างอิสระ ของคนนั้นที่ขონั้นทำให้เกิดสภาวะอ้วน โดยทั่วไปแล้วจะมีมาตรฐานน้ำหนักตัวของสุนัขแต่ละพันธุ์ สุนัขแต่ละสายพันธุ์นั้นมีน้ำหนักตัวโตเต็มที่ประมาณเท่าไร เช่น ชิวนั้นจะมีน้ำหนักตัวเมื่อโตเต็มที่แล้วประมาณ 2 กิโลกรัม ถ้าเป็นสุนัขพันธุ์ใหญ่ก็อาจจะมือน้ำหนักตัวเมื่อโตเต็มที่มากถึง 30 กิโลกรัม จากนั้นก็จะมีวิธีคำนวณ กล่าวคือ เมื่อไหร่ที่สุนัขมีน้ำหนักตัวมากกว่า 20 เปอร์เซ็นต์ของน้ำหนักตัวมาตรฐานของพันธุ์นั้นๆ ก็จัดว่าสุนัขตัวนั้นอยู่ในสภาวะอ้วนหรือน้ำหนักตัวเกิน



โดยส่วนใหญ่แล้วภาวะอ้วนจะมาพร้อมกับอายุของสัตว์เลี้ยงที่มากขึ้น ยิ่งถ้าไปทำหมัน น้ำหนักตัวก็จะขึ้นอย่างรวดเร็ว เพราะความขยันลดลง ชอบนอนมากขึ้นในขณะที่กินเท่าเดิม เช่นนี้เมื่อน้ำหนักตัวมากขึ้นก็จะทำให้ข้อต่อกระดูก ข้อสะโพก ข้อขา ก็ต้องรับน้ำหนักมากขึ้นตามไปด้วย จนนำไปสู่ปัญหาในการคลอคลุกสำหรับสุนัขเพศเมีย เพศผู้อาจจะพบในเรื่องของปัญหาในการขับถ่าย อาจจะเป็นสาเหตุให้นมทำให้เกิดความผิดปกติของต่อมไร้ท่อ ต่อมไทรอยด์ ความอ้วนยังเป็นสาเหตุให้นมทำให้เกิดความผิดปกติอีกหลายอย่างตามมาได้ เช่น โรคหัวใจ

การที่จะลดน้ำหนักของสัตว์เลี้ยง ความร่วมมือและความตั้งใจจริงจากเจ้าของสัตว์เป็นสิ่งสำคัญ อีกอย่างก็คือ ต้องพาสุนัขไปออกกำลังกายบ้าง เช่น พาไปเดินพาไปวิ่ง แต่ต้องเข้าใจด้วยว่าเมื่อสุนัขอ้วน การทนต่อการออกกำลังกายของเขาก็จะน้อยลงไปด้วย

เราสามารถป้องกันได้ตั้งแต่เริ่มก็จะดีกว่า การปล่อยให้สุนัขอ้วนแล้วถึงมาลดน้ำหนักเจ้าของจึงต้องใส่ใจกับอาหารที่จะให้สัตว์เลี้ยงกิน เริ่มตั้งแต่เขายังเด็กเลย ทุกวันนี้อาหารสำเร็จรูปก็มีการออกแบบมาสำหรับสุนัขในแต่ละช่วงวัย หรือแต่ละสายพันธุ์ เจ้าของควรสังเกตจากฉลากว่า ถ้าสัตว์เลี้ยงน้ำหนักตัวเท่านี้ต้องให้อาหารปริมาณเท่าไร ตรงนี้จะเป็นค่าเฉลี่ย เป็นค่าโดยคร่าวๆ ถ้าทานแล้วเขาไม่อ้วน หรือน้ำหนักตัวลดลงก็ต้องปรับเพิ่ม แต่ถ้าทานไปแล้วสัตว์เลี้ยงมีความตุน้ำขึ้นมาอย่างรวดเร็วก็ต้องปรับลด เจ้าของเองก็ต้องสังเกตดูด้วย

### เรื่องนี้ก็สำคัญ

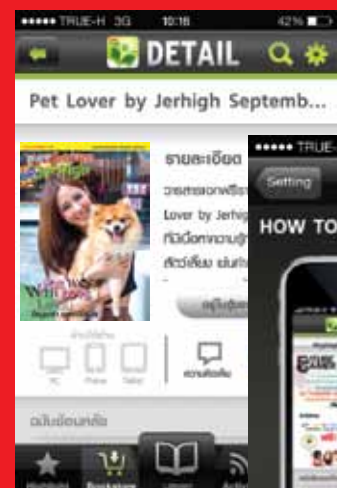
ถ้าจะแสดงความรักกับเขาด้วยการมอบอาหารและขนมให้กับน้องหมา ก็ควรให้ในปริมาณที่พอดี เลือกอาหารที่เหมาะสมกับช่วงอายุและสายพันธุ์ของเขา แล้วความอ้วนก็จะไม่มาถามหาสัตว์เลี้ยงของคุณอย่างแน่นอน



- อาคาร ซีพี ทาวเวอร์ สีส้ม ชั้น 6  
 ร้านเค ยู การ์เด็น สาขาบางแค และจตุจักร  
 ร้านบุญญ์เพ็ชร์ สาขาราชพฤกษ์, รัตนาธิเบศร์, พัฒนาการ  
 ร้านเมล็ดข้าว  
 ร้านเพ็ชร์พ้อยท์  
 ร้านเพ็ชร์คอนเนคต์  
 ร้านบลูดี  
 ร้านเพ็ชร์ เลิฟเวอร์ เซ็นเตอร์  
 ร้านดิออกอินจอย พักยา ชลบุรี  
 ร้านดิออกคลับ 2 ระยะ  
 ร้านเอเชีย เคมีภัณฑ์ นครปฐม  
 ร้านเพ็ชร์รักชัยวิทย์  
 ร้านบุบลูกหมา หาดใหญ่  
 ร้านชานู ชานู กูเก็ต  
 ร้านมงคล สุราษฎร์ธานี  
 คลินิกพิชัยสัตวแพทย์ ชลบุรี  
 โรงพยาบาลสัตว์กมลหล่อ  
 โรงพยาบาลสัตว์รัตนาธิเบศร์  
 โรงพยาบาลสัตว์กรรเทพ-บันทึ  
 โรงพยาบาลสัตว์เมืองทอง  
 โรงพยาบาลสัตว์วิสาห์  
 โรงพยาบาลสัตว์วาริชภูมิ  
 โรงพยาบาลสัตวแพทย์ 50  
 โรงพยาบาลสัตว์ศรีราชา  
 โรงพยาบาลสัตว์ราชนครินทร์แพทย์  
 ร้านกาแฟกรู๊ปพี กรุณาฯ และบริเวณท่า

- IT Mall Fortune Town
- United Center Silom
- Central Rama 2
- Central Lardprao
- Central Bangna
- The Mall Bangkok (3rd Floor)
- Fashion Island
- Seacon Square
- True Life @ Siam Square Soi 3
- Silom Soi 3
- Siam Square Soi 2
- Chamchuri Square 1
- Lotus Srinakarin
- Lotus Sukhapiban 1
- Digital Gateway
- Paradise Park
- Golden Place Chaengwattana
- Bangkok Mediplex Sukhumvit 42
- True Coffee @ True Lab Mahidol
- True Coffee @ Mega Bangna
- True Stadium @ The Mall Bangkok
- True Coffee The Mall Bangkok
- True Coffee @ Sripatum University
- True Coffee @ Harbor Mall (ชลบุรี)
- True Coffee @ CP Food Market Bodindecha
- True Coffee @ Tesco Lotus Navanakhorn
- True Coffee @ Down Town (โคราช)
- True Coffee @ Siriraj Museum
- True Coffee @ Tesco Lotus Ramindra
- True Coffee @ The Walk Kaset-Nawamin

อ่านฟรี PetLover by JerHigh แบบออนไลน์ผ่าน APP



PETLOVER  
 ห้ามพลาด!  
 ด้วยประการทั้งปวง

# This's A Pet

## หมา

หน้าตา(ตุจะ)บื้อ  
เห็นเมื่อไหร่อาฮา  
ตึนะ แต่ในความที่  
หน้าตาตุจะเล่นนั่นเอง

คือจุดขายที่ทำให้เราอยากรู้จักตัวตนเจ้าสี่ขาพันธุ์นี้  
มากขึ้นพร้อมรอยยิ้มอย่างเอ็นดู

**บอสตัน เทอร์เรีย (Boston Terrier)** สุนัขตัวแคระ  
สายพันธุ์เล็ก หน้าตาขี้อูๆ มีนัยๆ เหงวๆ ฮาๆ เหมือน  
เขาจะเป็นตัวตลกนะ แต่ถ้าผู้หญิงชอบผู้ชายอารมณ์ดี  
น้องหมาชื่อนี้คืออุดมคติของคุณค่ะ

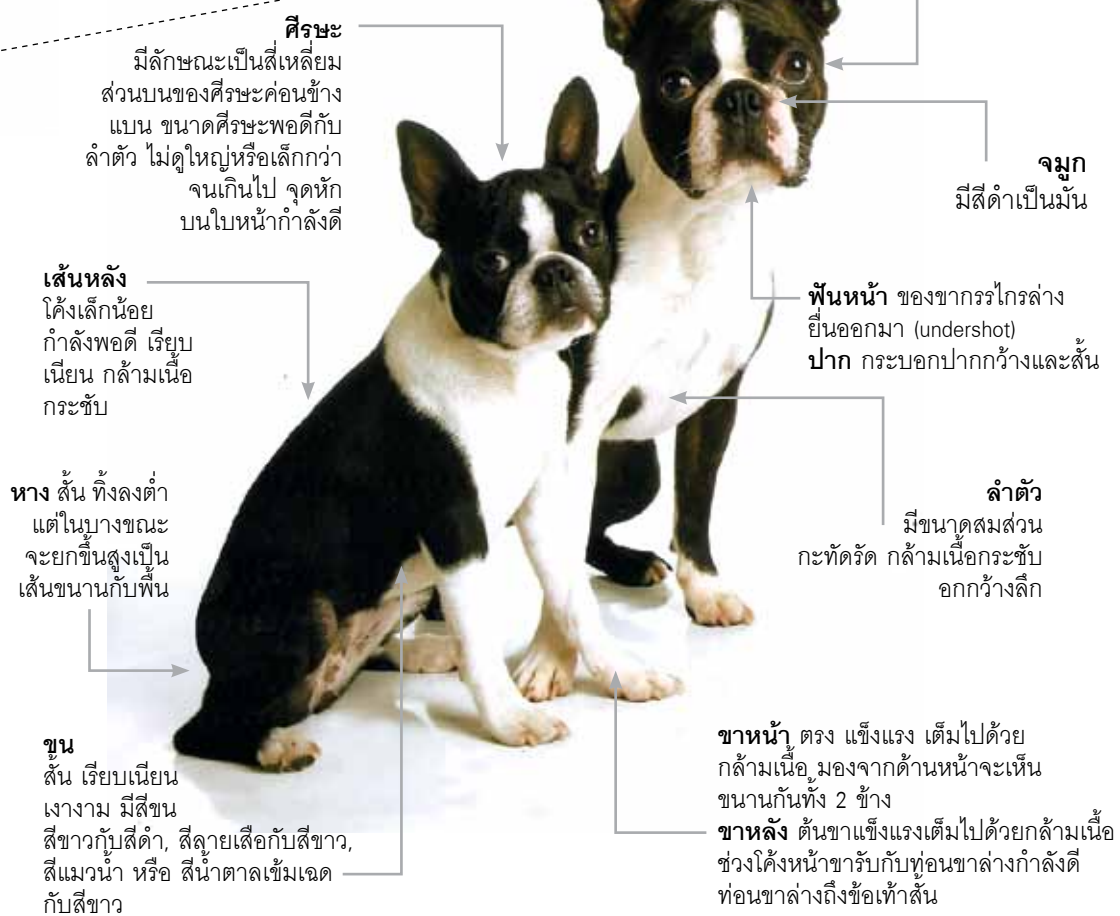
เห็นจากชื่อนั้นระบุดึงกำเนิดอย่างชัดเจนว่าเป็น  
ประเทศมหาอำนาจอย่างสหรัฐอเมริกา ไฮบริดมา  
จากบรรพบุรุษเชื่องสายอิงลิช บูลด็อก และอิงลิช ไวท์  
เทอร์เรีย ซึ่งในยุคนี้ไม่ได้มีรูปลักษณ์เช่นปัจจุบัน

เจ้าตัวน้อยนั้นร่าเริงแจ่มใส เป็นมิตร กระตือรือร้น  
แต่ชาญฉลาด ชอบทำกิจกรรม รักความสะอาด เขา  
ยินดีจะอยู่เคียงข้างคุณอย่างเจียมๆ ไม่ซุกซนวุ่นวายให้  
ต้องปวดหัว ขอแค่คุณหยิบยื่นความรักและเอาใจใส่  
เขาตอบแทนบ้าง ไม่มากเกินไปซะไหม

และความที่มีขนาดตัวไม่ใหญ่โต บอสตัน เทอร์เรีย  
จึงอยู่อาศัยในพื้นที่ไม่โอ้อามากอย่างอพาร์ทเมนท์  
หรือคอนโดได้ แถมขนสั้น ทำความสะอาดง่าย แค่  
แปรงขนให้ทุกวัน เน้นใบหน้า หูและดวงตาเป็นพิเศษ  
หน่อย บวกกับจัดสรรเวลาออกกำลังกายบ้าง เขาก็  
แฮปปี้สุดๆ แล้ว ไม่เชื่อคุณก็ลองเลี้ยงดูสิ

# BOSTON TERRIER

"นายจิ้มจิ้ม แต่เล็กพริกขี้หนู"

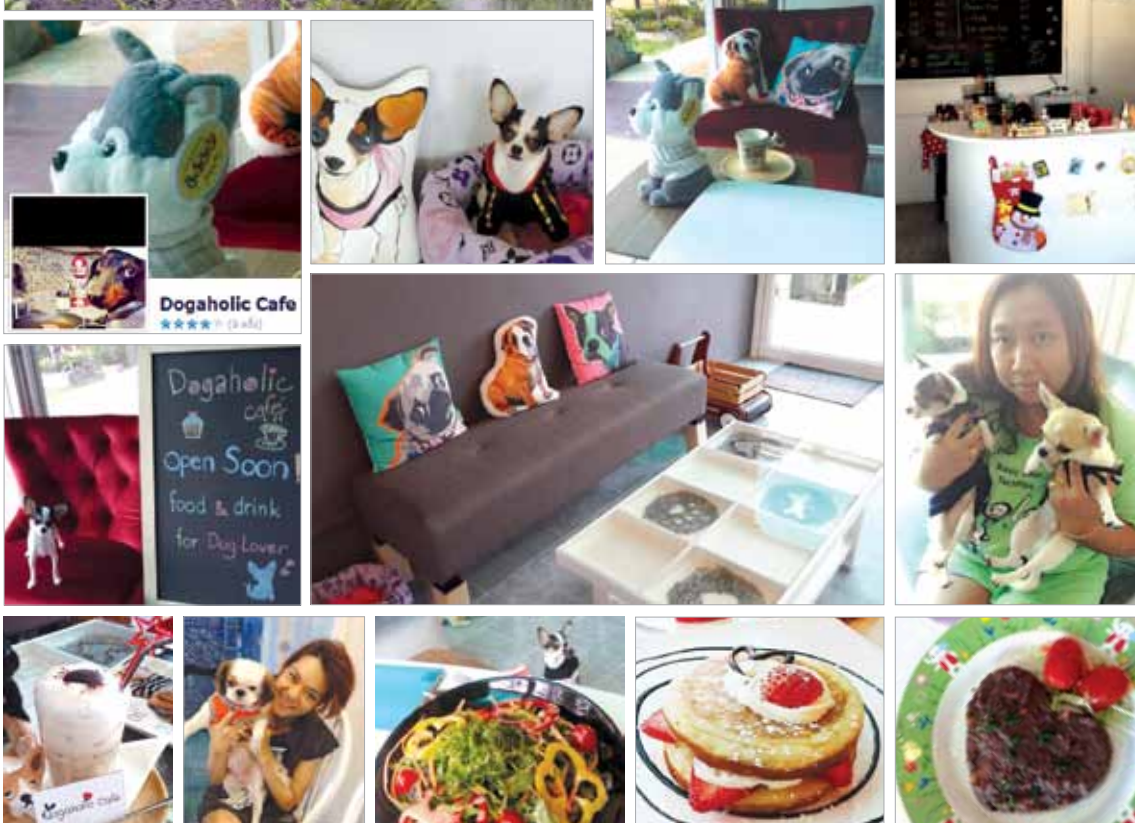


## WHERE TO GO



# DOGAHOLIC CAFE "รักหมา"

ชอบชม เชนไปอ้อม(ใจ)ที่นี่



สำหรับคนรักสุนัขแล้ว การค้นหาข้อมูลร้าน  
อาหารและแหล่งท่องเที่ยวที่น่าน้องหมา  
เข้าไปได้คืองานอดิเรกกันเลยทีเดียว แต่ถึงแม้  
ใช้ Google ช่วยก็ยังยากเหมือนงมเข็มในคลอง  
แสนแสบ อะ!! แต่เดี๋ยวก่อน อย่าได้ท้อเพราะยุค  
สมัยเปลี่ยนไปแล้ว ปัจจุบันมีสถานที่หลายแห่ง  
ซึ่งเปิดให้คุณพาเจ้าตูบสี่ขาไปเล่นได้แบบยืด  
ออก ทั้งซอปปิ้งมอลล์แบบ open หรือร้านอาหารที่  
เจาะจงเลยว่า "นำสุนัขมาเถอะ" นี่ละสวรรค์ของ  
คนรักหมา (ร้องไชโยดังๆ)

เช่นเดียวกับคาเฟ่ขนาดย่อมๆ ที่มีบรรยากาศ  
สบายๆย่านลาดพร้าว เพียงเห็นชื่อก็หอบเจ้าตูบ  
เข้ากระเป๋ากันได้เลย **Dogaholic Cafe** ร้าน  
อาหารผสานเครื่องดีมีแสนอร่อย แถมอัปเดตเมนู  
บ่อยๆ เพื่อคนเลี้ยงน้องหมาที่ชอบบรรยากาศผ่อนคลาย  
คลาย มีทั้งส่วนหน้าร้านให้คุณนั่งรับไออุ่นของ  
แดดชิลล์ๆ หรือจะเลือกนั่งนุ่มๆบนโซฟาเย็นฉ่ำ  
ภายในร้านก็ตามแต่ใจชอบ แถมพนักงานต้อนรับ  
ยังน่ารักน่าชัง เป็นชีว่าสาวน้อยนามว่า มิวมิว  
มาแล้วไม่ต้องกลัวเลยว่าตูบคุณจะเหงา ได้เพื่อน  
ใหม่กลับไปให้ประทับใจแน่นอน

ร้านนี้หาไม่ยาก เพราะตั้งอยู่ในโครงการที่  
คึกคัก Tree Square ลาดพร้าว 94 ทาวน์ อิน ทาวน์  
คุณสามารถเช็ควินและเวลาเปิด-ปิดร้านได้ที่  
แฟนเพจ Dogaholic Cafe



## ADORABLE PUPPIES LOOK JUST LIKE PANDA CUBS

### หมา-แพนด้า

ไม่มีใครเอาสีไปพ่น แต่ลูกหมาเกิดใหม่ 3 ตัว ที่มณฑลเจียงซู ประเทศจีน มีลวดลายบนตัวเหมือนกับแพนด้าเป๊ะๆ ทั้งสามตัวเป็นลูกของเจ้าตูบสายพันธุ์ปักกิ่งกับมัตต์ ซึ่งคลอดออกมาจากท้องเดียวกัน 6 ตัว โดยที่อีก 3 ตัวที่เหลือ หน้าตาเหมือนน้องหมาทั่วไป มีสามตัวนี้แหละที่เป็นหมาแพนด้า งานนี้บอกได้คำเดียวว่า น่าร้ากกกกก



## U.S. OLYMPIC TEAM KEEPS ADOPTING DOGS IN SOCHI

### "ตูบโอลิมปิก"

จบลงไปหมาดๆ สำหรับโอลิมปิกฤดูหนาวที่เมืองโซชี ประเทศรัสเซีย นักกีฬาจากอเมริกาหลายคนนอกจากจะได้เหรียญรางวัลติดไม้ติดมือกลับบ้านแล้ว พวกเขาหลายคนยังพาเพื่อนใหม่กลับบ้าน เพื่อนใหม่ที่ว่านี่คือ บรรดาหมาน้อยไร้บ้าน อาศัยอยู่ตามท้องถนนของเมืองโซชี ด้วยสภาพอากาศที่หนาวเหน็บ อาหารก็หายาก สภาพความเป็นอยู่ของเจ้าตูบถึงขั้นแย่มาก บรรดานักกีฬาที่ไปแข่งขันต่างช่วยกันคนละไม้คนละมือเพื่อช่วยเจ้าตูบเหล่านั้น บางคนรับกลับบ้านมาเลี้ยงถึง 5 ตัว บางคนตั้งกองทุนช่วยเหลือ ดึงดูดความสนใจจากคนทั่วโลก จนกระทั่งมหาเศรษฐีชาวรัสเซียคนหนึ่งอดรนทนไม่ได้ รับปากว่าจะเปิดสถานสงเคราะห์สัตว์ขึ้นที่เมืองนี้

แม้ว่าจะมีเสียงวิพากษ์วิจารณ์ว่า ทูอเมริกา ก็มีน้องหมาที่ต้องการบ้านอยู่ไม่น้อย ทำไมไม่ช่วยกัน คำตอบง่ายแต่แฝงความหมายจากนักกีฬาเหล่านั้นก็คือ ถ้าคุณไปเห็นสภาพของสุนัขเหล่านั้นที่โซชี เชื่อเถอะว่าคุณจะรับพวกเขา กลับมาบ้านด้วยรักตัวหนึ่งอย่างแน่นอน



## DOG WHISPERER

### กลัวน้องหมาจะโอด

กลายเป็นคุณพ่อคนใหม่ไปหมาดๆ สำหรับ "ไซมอน คาลเวลล์" แต่ปัญหาที่เจ้าตัวหนักใจเห็นทีจะเป็นน้องตูบแสนรักสองตัว "สควิดดีลี" และ "ดีดีลี" ที่มีสิติกูรูและเจ้าพ่อรายการ X-Factor เกรงว่าจะเกิดอาการน้อยเนื้อต่ำใจ อิจฉาลูกน้อยสมาชิกใหม่ของบ้าน ว่าแล้วจึงตกลงปลงใจจ้างผู้เชี่ยวชาญด้านการฝึกสุนัขให้มาเป็นพี่เลี้ยงให้หมาน้อยทั้งสองปรับตัวเข้ากับลูกชายวัยแรกเกิด เรียกว่าพยายามทุกทางให้ทั้งน้องหมาและลูกชายอยู่ร่วมกันได้อย่างเป็นสุขเคล็ดไม่ลับที่คุณพ่อคุณแม่มือใหม่สามารถนำไปใช้กับน้องหมาที่บ้านได้ก็คือ คุณต้องให้ความรักกับน้องหมาเหมือนเดิม อย่าลืมหูขนม ให้รางวัลกับเขา ที่สำคัญอย่าลืมนึกว่าเขาเป็นสมาชิกของบ้านเราเหมือนกัน

# Flexi-Fix

Dog Treats with Glucosamine & Chondroitin

Made with Real Chicken Meat

Sun

" ยับยั้งการอักเสบของข้อเสื่อม "

Mon

ทำจากเนื้อไก่แท้ๆ เสริม **Glucosamine** และ **Chondroitin** ซึ่งเป็นสารอาหารที่จำเป็นต่อการสร้างกระดูกอ่อนและรักษากระบวนการสังเคราะห์ของกระดูกอ่อนให้เป็นปกติ รวมถึงกระตุ้นการผลิต น้ำเลี้ยงข้อต่อ เพื่อช่วยลดการเสียดสีระหว่างการเคลื่อนไหว

Tue

Wed

รับประทานเจอร์ไฮฟ ฟลิกซ์ เฟ็กซ์ เป็นประจำทุกวัน จะช่วยบำรุงกระดูก และข้อต่อให้แข็งแรง ลดความเสี่ยงของโรคข้อเสื่อม บรรเทาอาการปวดอักเสบข้อต่อจากข้อเสื่อม

Thu

Fri

Sat

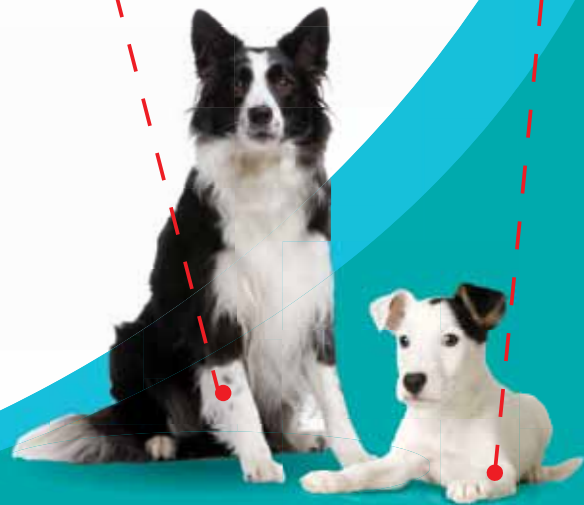


กลูโคซามีน

สารอาหารที่จำเป็นต่อการสร้างกระดูกอ่อน กระตุ้นการผลิตน้ำเลี้ยงข้อต่อ เพื่อช่วยลดการเสียดสีระหว่างการเคลื่อนไหว

คอนดรอยติน

สารอาหารที่จำเป็นต่อการสร้างกระดูกอ่อน ยับยั้งเอนไซม์ที่ทำลายกระดูกอ่อนในข้อต่อ



จำหน่ายแล้ววันนี้...

โรงพยาบาลสัตว์และคลินิกทั่วประเทศ



ติดต่อสอบถามเพิ่มเติม

บริษัท ซีพีเอฟ (ประเทศไทย) จำกัด (มหาชน)  
(Call Center 02-673-2277)



www.jerhighhealthy.com



สาวสวยปပ်กของ Pet Lover by Jerhigh เล่มนี้ไม่ใช่ใครที่เิน นักแสดงสาว “ทับทิม” เปมิกา จิรนรภัทร เราคุ่นหน้าคุ่นตา เธอดีจากละครเรื่องแพนร้ายพ่ายรัก และเร็วๆนี้เราก็คงได้เห็นเธอในอีกบทบาทใหม่ในละครเรื่องก๊วนทอนทองกับพ่อปลาไหล แต่วันนี้นักบทบาทที่เธอพกมาพูดคุยกับเรา คือ คนเลี้ยงสุนัข ที่เธอกระซิบบอกกับเราว่า รักมากมาย



## POM★POM GIRL

### “ทับทิม”

### เปมิกา จิรนรภัทร

### กับสุนัขที่รักมากมาย



#### ชีวิตตอนนี้

“เรียนอยู่มหาวิทยาลัยกรุงเทพ ปี 4 คณะนิเทศศาสตร์ ภาคภาษาอังกฤษค่ะ ซึ่งเรียนภาคอินเตอร์จะเรียนทุกอย่าง ไม่มีเรียนปฏิบัติเลย ไม่มีเรียนเจาะจงวิชาใดวิชาหนึ่ง เราต้องเรียนทุกอย่าง โชคดีหน่อยที่ได้นำมาใช้ในชีวิตจริง ผลงานที่เพิ่งจบไปคือ แผนร้ายพ่ายรัก และที่กำลังถ่ายทำอยู่คือ ก๊วนทอนทองกับพ่อปลาไหล รับบทเป็นเลขาพี่เบนซ์ (พรชิตา ณ สงขลา) ซึ่งจะเป็นคนที่โตแล้ว นิ่งๆ ทำงานในมูลนิธิ ต้องขริ้ม แต่มีความขี้เล่นในตัวเอง ซึ่งต่างจากตัวจริงที่ไม่ขริ้มเลย ออกจะโง่ๆด้วยซ้ำ”

“อนาคตอยากจะทำเรื่องจบก่อน แล้วก็ทำงานตรงนี้ไปเรื่อยๆ ซึ่งเป็นสิ่งที่เราชอบอยู่แล้ว ชอบที่ได้สวมบทบาทเป็นคนอื่นซึ่งในชีวิตจริงเราไม่มีโอกาสได้ทำ”

#### น้องหมาแสนรัก

“วันนี้พาน้องหมามา 2 ตัว ต้องพามา 2 ตัวเพราะว่าเดี๋ยวจะงอนกัน ถ้าทิ้งอีกตัวไว้ เป็นสุนัข 2 ตัวที่เลี้ยงเลยพันธุ์ปอมเมอเรเนียน เป็นแม่ลูกกัน ตัวแม่ชื่อ โรเซ่ อายุ 5 ขวบ ส่วนลูกชื่อ เอแคลร์ อายุ 3 ขวบ ได้มาเพราะพี่สาวอยากได้มาก ก็เลยซื้อมาเลยชื่อเข้าบ้าน ทับทิมไม่รู้ว่าเขาจะชื่อพอบเข้าบ้านมา ทุกคนก็ชอบ รักเลย”



“โรเซ่หนึ่งมาก ไม่เท่าเลย เรียบร้อยมาก พอเลี้ยงก็อยากได้อีกตัว ก็เลยเอาไปผสม คลอดออกมา 3 ตัว ตายในห้องหนึ่งตัว อีกตัวตายหลังจากคลอด 2-3 วัน ก็เหลือเอแคลร์ตัวเดียว ซึ่งแสบมาก เहांตลอดเวลา พอเห็นลูกเห่า โรเซ่ก็เห่าตามเลย เหมือนมีเพื่อน เอแคลร์กัดทุกอย่าง ครบวงจรที่บ้านมี 3 ชั้น ซึ่งชั้นล่างเราไหว้เจ้าไว้ เอแคลร์กินของไหว้เจ้าหมดเลย เอแคลร์เลี้ยงยากนะตอนที่เขาเพิ่งคลอดใหม่ๆ เพราะตัวเขาเล็ก หนาว ไม่ได้นอนเลย ก็เหนื่อยมากๆ”

“ทับทิมจะไม่ให้เขานอนห้องแอร์ เพราะเขาขี้หนาว ต้องให้ใส่เสื้อผ้าทำให้เขาตัวอุ่นๆ ตอนเลี้ยงก็ศึกษาไปด้วย ว่าสายพันธุ์เขามีโรคอะไรประจำตัวไหม ดูแลยังไง ถ้ามหมอตลอดว่าต้องดูแลเขาอย่างไร”



“  
เขาก็มานั่งฟังนะเหมือน  
อยากให้กำลังใจเรา  
กับทีมว่าเขารู้เรื่อง และเขา  
ก็รักเราจริงๆ  
”

## วีรกรรมเอแคลร์

“เพิ่งไปเมืองนอกมา ซื้อรองเท้ากลับมา ชอบมากๆเลยคุณนี่ ปรากฏว่าเอแคลร์กัดสายแห่วงหมดเลย หาสายไม่เจอด้วย สงสัยจะกินเข้าไปด้วย ตอนนั้นโกรธมากเลยดูเขาเลยนะ จับมานั่งคุยเลย ให้เขาดูรองเท้า แล้วเขาก็ทำหน้าเศร้าณะรู้ว่าผิด แต่สักพักก็กลับมาชนเหมือนเดิม”



## สิ่งที่อยากบอก

“การเลี้ยงสุนัขทำให้เรามีความรับผิดชอบ ไปไหนก็เป็นห่วง คิดถึงเขา ชื่อของให้เขา เวลาเราเศร้าก็พูดกับเขา เขาก็มานั่งฟังนะเหมือนอยากให้กำลังใจเรานะ ทับทิมว่าเขารู้เรื่อง และเขาก็รักเราจริงๆ”

.....  
จบไปแล้วกับอีกหนึ่งเรื่องราวดีๆ อย่างดีมีสาระ อย่างดีมีรักเจ้าตูบที่บ้านให้มากๆ ดูแลเขาให้ดี เพราะเราคือโลกทั้งใบของเขา



โรงพยาบาลสัตว์ต๋องชั้น หนึ่งในโรงพยาบาลที่เจ้าของสัตว์เลี้ยงย่านพืงรณฯ รู้จักกันดี ซึ่งมี “นายสัตวแพทย์บุรพงษ์ สุธีรัตน์” หรือ “หมอต๋อง” ที่คนรักสัตว์รู้จักกันดี เป็นคุณหมอประจำอยู่ที่วันนี้หมอต๋องมาเป็นบุคคลประจำคอลัมน์ VIP ของ Pet Lover by Jerhigh ส่วนเราจะคุยกับคุณหมอเรื่องอะไรบ้างนั้น ต้องอ่านเราไปให้จบคอลัมน์ รับรองเลยว่าน่าสนใจ



### คลังไคลน์น้องหมา

“ผมเลี้ยงสุนัขมาตั้งแต่เด็กเลยนะ เรียกว่าเลี้ยงแบบคลั่งไคล้เลยก็ได้ เกิดมาก็เห็นสุนัขแล้ว เพราะที่บ้านเลี้ยงน้องหมามาตลอด ตอนนี้มีพันธุ์ปักกิ่ง ปอมเมอเรเนียน ชเนาเวิร์เซอร์ 2 ตัว แล้วที่เพิ่งตายไป 2 ตัวเมื่อกลางปีที่แล้วก็มีโดเบอร์แมน 2 ตัว และก็มีปักกิ่งอีกตัวหนึ่ง เป็นมะเร็งกับปอดบวมแบบเฉียบพลัน เสียชีวิตในเวลาไล่ๆกันเลย เท่าที่ผมเลี้ยงสุนัขมาหลายพันธุ์ ตอนเด็กๆผมชอบโดเบอร์แมนมาก



# สัตวแพทย์-ใจดี

## น.สพ.บุรพงษ์ สุธีรัตน์

มีวันหนึ่งกลับบ้านมาจากโรงเรียน คุณพ่อก็เอาโดเบอร์แมนมาให้เลี้ยง 2 ตัว สีน้ำตาลกับสีดำ ซึ่งเราชอบมาก เราว่ามันเท่ สมัยก่อนอยู่บ้านตึกแถว วันหนึ่งสุนัขหายไป เพราะคุณพ่อยกให้คนอื่นไปเลี้ยง เราก็เสียใจนะ ร้องให้พ่อเรียกจบ ทำงาน ก็ไปซื้อเอง โดเบอร์แมน 2 ตัว สีเดิม เลี้ยงจนเขาตายจากเราไป ส่วนตัวนี้หลายๆเหตุผล ผมชอบชเนาเวิร์เซอร์มากกว่า”

“สำหรับชเนาเวิร์เซอร์ ผมชอบที่หน้าตา ที่ลุดของเขา เป็นสุนัขที่มีหนวด อาจจะดูมอมแมม แต่จริงๆเขาเป็นสุนัขที่สะอาด นิสัยรักเจ้าของ

ปกป้องบ้าน ไม่เห่ามาก สอนง่าย ปัญหาเรื่องกระดูกข้อ ไม่เยอะ ไม่มีปัญหาเรื่องการดูแลจัดการ แข็งแรง ทนต่อโรค เป็นพันธุ์เล็กที่เลี้ยงกันในบ้านได้ ดูแลง่ายกว่าโดเบอร์แมน”

### เป็นสัตวแพทย์เพราะน้องหมา

“เต็มๆเลยครับ เพราะความที่ผมรักสุนัข เลี้ยงสุนัขมาตลอด ทำให้อยากเป็นสัตวแพทย์ ผมได้คุยกับสัตวแพทย์หลายๆท่าน ทุกคนตอบเหมือนกันว่าชอบ อยากทำให้ชีวิตความเป็นอยู่ของสุนัข ของสัตว์ดีขึ้น เราอาจจะพบกับสุนัข



ไม่รู้เรื่องทางคำพูด แต่เราเข้าใจเขานะ รู้ว่าเขาเป็นยังไง ป่วยไหม ตอนเรียนเราคิดว่าเราคงรักษาได้หมด ทุกตัวหายจากโรค แต่พอเรียนจบก็รู้ว่า เราไม่ใช่พระเจ้า เราต้องทำใจ ยอมรับความสูญเสียตรงนั้นให้ได้”

**ในฐานะของหมอและคนเลี้ยง**

“ด้วยความที่ผมมี 2 หน้าที่ คือ ในฐานะหมอและในฐานะคนรักสุนัข เจ้าของสุนัขอยากจะให้สุนัขกินข้าวเยอะๆ ทานอาหารดีๆ อร่อยๆ กินจนอ้วน แต่ในฐานะหมอก็ต้องบอกว่า อย่าเลี้ยงให้สุนัขอ้วนนะ กินอะไรได้ อะไรกินไม่ได้ มันจะมีโรคนะ ทุกอย่างมันขัดแย้งในตัวเอง ในแง่หนึ่งสุนัขเป็นเหมือนเพื่อน ที่ นิ่ง และเป็นสัตว์เลี้ยงสำหรับผม สุนัขที่บ้านเป็นทุกอย่าง เราก็ต้องเข้าใจว่า ต้องเลี้ยงเขาตามธรรมชาตินะ และก็เลี้ยงตามอารมณ์ของเราด้วย ควรเลี้ยงเขาให้เหมาะสม ผมมักจะบอกกับเจ้าของสุนัขว่า ตอนโตดูแลเขาได้ไหม นิสัยเขาเข้ากับเราได้ไหม เข้ากับบ้านเราได้ไหม ที่บ้านเรามีใครอยู่บ้าง ใครจะดูแลเขา เพราะเขาจะอยู่กับเราไปอีก 10 ปี”



**ช่วยเหลือสุนัขจร**

“ที่โรงพยาบาลมีน้องหมาชื่อ แจ้น โดนทิ้งไว้ที่โรงพยาบาล เราก็เลี้ยงมาตลอด 10 กว่าปี เขาจะอยู่ที่โรงพยาบาล เดินตามผมไปทุกที่ในโรงพยาบาล จะไม่ยุ่งกับสุนัขตัวอื่น ถ้ามีต๋อ เขาก็จะมาหาได้ มาเฝ้าบ้านเวลาผมอยู่เวรกลางคืน แจ้นก็เห่าเรียกเวลามีคนเข้ามา แล้วก็มาอยู่เป็นเพื่อนผม ผมก็ไม่เข้าใจว่าคนที่ทิ้งสุนัข เขาทำได้ยังไง สุนัขตัวขนาดนี้ ก็เลยกลายมาเป็นจุดเริ่มต้นของการช่วยเหลือสุนัขจร”

“ผมว่าการที่บ้านเรามีสุนัขจรเยอะ ก็ต้องย้อนกลับไปทีพฤติกรรมของคนนะ ว่า เขาได้สุนัขมา แล้วเขาไม่โอเคกับมัน ก็เลยเอาไปปล่อย ไม่รู้จะจัดการกับสุนัขยังไง ผมก็เลยคิดถึง

โรงเรียนสอนสุนัข สอนทั้งเจ้าของและสุนัข รู้ว่าต้องจัดการสุนัขยังไง สักยังไง ฝึกยังไง เมื่อคนดูแลสุนัขได้ก็จะทิ้งสุนัขน้อยลง ปัญหาอื่นๆก็จะลดลง ตอนนี้มีปัญหาหมันเยอะมาก เช่นน้องหมาถูกรถชน ทางโรงพยาบาลก็ช่วยเหลือ แต่อาจจะไม่ใช่ทั้งหมด เราช่วยเท่าที่เราทำได้ คนที่พามารับไปดูแลต่อใหม่ ต้องช่วยกันจริงๆ ที่โรงพยาบาลก็มีคนนำสุนัขพันธุ์ดีๆ มาปล่อยนะ เราก็ต้องดูแล มีการรับบริจาคเงินมาเข้าส่วนกลาง แล้วนำไปบริจาคต่อตามสถานที่ต่างๆ ที่เขาต้องการความช่วยเหลือ”

“เมื่อเราส่งสารจากการเห็นสุนัขอยากจะรับเลี้ยง แต่ก็ต้องระวัง เพราะเราไม่รู้ว่า สุนัขตัวนั้นติดโรคหรือเปล่า เป็นโรคพิษสุนัขบ้าหรือเปล่า

เพราะเราไม่มีทางทราบได้เลย ก่อนจะรับสุนัขมาเลี้ยงควรระวังโรคสัคนิดดูแลห่างๆสัก 2 สัปดาห์ อย่าให้เขาเลียอย่าประมาท ถ้าเขาไอเค ก็พาไปให้คุณหมอตรวจร่างกาย ตรวจโรค”

**พาทิ้งคนเลี้ยง**

“จริงๆถ้าสุนัขไม่ป่วยก็ไม่ต้องพาเขามาโรงพยาบาลหรอก เพราะโรงพยาบาลก็คือที่สกปรกที่หนึ่งละ แหล่งรวมโรค รวมทั้งคนด้วย แล้วเราจะดูแลเขายังไงให้ไม่ต้องพาไปโรงพยาบาล คือ อาหารการกินก็ต้องให้เหมาะกับสุนัข เลือกให้เหมาะกับสุนัขของตัวเอง การพาเขาไปเดินออกกำลังกายก็เลือกช่วงเวลาที่ไม่ร้อน อาจจะเป็นช่วงค่ำๆหน่อย เพราะมีน้องหมาที่เสียชีวิตด้วยความร้อนเยอะ

ผมไม่ชอบพาสุนัขไปเที่ยวนอกบ้าน เพราะเขาอาจจะเครียด พอเครียดก็จะมีโรคเชื้อโรคทำร้ายได้ง่าย แต่อันนี้ขึ้นอยู่กับตัวสุนัขด้วย ว่าเขาชอบไปเที่ยวไหม ไม่เหนียวง่าย ดูแลเรื่องเห็บหมัดให้ดี เลือกใช้ยาดีๆ ใช้ยาที่มีทะเบียนกับเขา ศึกษาสายพันธุ์ที่เลี้ยงให้ดี เหมาะกับบ้านเราไหม ถ้าไม่เหมาะ อย่าเลี้ยงเลยครับ เพราะทุกคนจะไม่มีความสุข”

-----  
 และสุดท้ายนี้  
 อยากบอกว่า สุนัข  
 เป็นเพื่อนที่ดี จะซื่อสัตย์  
 กับเจ้าของไปตลอดชีวิต  
 -----

เราอาจมีคนที่รักเรามากมายและสามารถมอบความรักให้ใครหลายๆคนได้ แต่สำหรับสุนัขแล้ว เขามอบความรักให้เจ้านายเขาคนเดียวโดยไม่รังเกียจจริงจนกว่านายจะรักเขาหรือไม่ หากตั้งใจเลี้ยงแล้ว ดูแลเขาให้ตลอดนะครับ

ขอขอบคุณ  
 น.สพ.บุรพงษ์ สุธีรัตน์  
 และโรงพยาบาลสัตว์วัดสิงห์

# Discovery of Jerhigh

PET DIRECT



ที่นั่นนอกจากจะเป็นโรงพยาบาล สัตว์ที่มีที่พักรักษาตัวมากกว่า 10 ที่ ให้ บริการรักษาพยาบาลสัตว์ป่วยอย่าง ครบวงจรแล้ว ยังมีส่วนของเพ็ทช็อป ที่มีสินค้าเกี่ยวกับสัตว์เลี้ยงหลากหลาย โดยที่ทางโรงพยาบาลเน้น เลือกร้านจำหน่ายสินค้าที่มีคุณภาพเป็น หลัก ตามมาด้วยความหลากหลาย ของสินค้า และสินค้าที่ลูกค้าถามถึง หรือสินค้าที่ลูกค้าชอบ



สภาพการจราจรที่ติดขัด ปัญหาด้านการเมืองที่ทำให้ถนนหลายสาย ใช้งานไม่ได้ ทำให้เจ้าของสัตว์เลี้ยงหลายท่านมองหาสถานพยาบาล ร้านค้าเกี่ยวกับสัตว์เลี้ยงที่อยู่ใกล้ที่พักอาศัย วันนี้ Discovery of Jerhigh จะพาไปรู้จักกับ “โรงพยาบาลสัตว์เพ็ทไดเร็ค” ย่านสุขุมวิท 55 เข้ามาในซอย โรงพยาบาลจะตั้งอยู่ในซอยทองหล่อ 20

สำหรับเจอร์ไฮแล้ว ลูกค้าให้การ ตอบรับค่อนข้างดี เวลาที่มีสัตว์ป่วย มารักษา ลูกค้าก็จะเลือกซื้อเจอร์ไฮ ติดตัวไปด้วยเกือบทุกคน รวมถึงสัตว์ ที่เข้ามาพักรักษาตัวที่โรงพยาบาลด้วย เจ้าของก็มักจะซื้อเจอร์ไฮแล้วฝาก เจ้าหน้าที่ไว้ให้น้องหมาของตัวเอง

ถ้าใครอาศัยอยู่แถวย่านทองหล่อ แล้วกำลังมองหาสถานพยาบาลครบ วงจร มีร้านเพ็ทช็อปไว้เลือกซื้อสินค้า โรงพยาบาลสัตว์เพ็ทไดเร็ค คือสถานที่ ที่ต้องแวะเช็คอิน ห้ามพลาดกันนะคะ

## Photo SHOT!

กิจกรรมดีๆ สำหรับคนรักน้องสุนัขและชอบสุนัขของรางวัล กับการร่วมสนุกง่ายแสนง่าย เพียงเข้าไปกดไลก์แฟนเพจใน **FB ของ Pet lover by jerhigh** และถ่ายรูปเจ้าตูบที่บ้านคู่กับผลิตภัณฑ์เจอร์ไฮ พร้อมเขียนบรรยาย แล้วส่งมาที่ **petloverbyjerhigh@hotmail.com**



“แคะชอด้วย เป้าตัวคืออยากหน้าแล้ว”  
คุณสุนันดา ไทวระ



“อ้อยก็ขนาดलगุนแคะเอง 555”  
คุณ Suttada Sangpom



“Nylon อยากฮิม jerhigh บั๊วจ๊ิง”  
คุณไต้ฝุ่น



“อยากกิน...นั้รอนานแล้วนะ”  
คุณ อติศยา



“แหม.....หอมกะลุดของ”  
คุณไอ้จ้าว แจ่มพันธ์



สำหรับ 5 ท่านที่ได้รับคัดเลือก ให้ลงภาพในฉบับนี้ จะได้รับของที่ระลึก จาก Petlover by Jerhigh ท่านละ 1 เซ็ต



## อาหารสุนัขเจอร์ไฮ จัดสัมมนาบุคลากรบริหารร้านค้าปลีกยุคใหม่ให้กับตัวแทนจำหน่ายทั่วประเทศ พร้อมเยี่ยมชมโรงงานวัตถุดิบชั้นดีผลิต "เจอร์ไฮ"

ในวันที่ 5 กุมภาพันธ์ ที่ผ่านมา บริษัท ซีพีเอฟ (ประเทศไทย) จำกัด (มหาชน) แบนด์อาหารสุนัขเจอร์ไฮ ได้จัดกิจกรรมสัมมนา กลยุทธ์การบริหารร้านค้าปลีกสมัยใหม่ เพื่อเตรียมพร้อมปรับตัวต่อการเปลี่ยนแปลงอย่างรวดเร็วของตลาดอาหารสุนัข ให้กับตัวแทนจำหน่ายอาหารสุนัขทั่วประเทศ ณ อ.แก่งคอย จ.สระบุรี พร้อมนำเยี่ยมชมโรงงานแปรรูปเนื้อไก่ครบวงจร ในฐานะแห่งที่มาของวัตถุดิบคุณภาพเพื่อนำไปผลิตอาหารสุนัขแบรนด์ "เจอร์ไฮ" ที่มีกระบวนการผลิตด้วยเทคโนโลยีทันสมัย ได้มาตรฐานเทียบเท่าอาหารมนุษย์ การันตีด้วยรางวัลคุณภาพแห่งชาติ TOC (Thailand Quality Class Award) จนเป็นที่ยอมรับทั้งในประเทศและต่างประเทศกว่า 22 ประเทศทั่วโลก โดยมีคุณกิตติศักดิ์ ลิ้มอำไพ ผู้ช่วยกรรมการผู้จัดการ และ คุณระวี ธีรเนตร ผู้ช่วยกรรมการผู้จัดการ ให้การต้อนรับและนำเยี่ยมชมโรงงานในครั้งนี้



### Pet Party:

### พูดจากาษาปอม กับอาหารสุนัขเจอร์ไฮ

โรงพยาบาลสัตว์ตลิ่งชันจัดกิจกรรมดีๆเพื่อคนเลี้ยงปอม ภายใต้ชื่องาน Pet Party: พูดจากาษาปอม โดยได้จัดให้มีกิจกรรมพูดคุยและให้คำปรึกษาเรื่องโรคฮิตของปอมที่ผู้เลี้ยงควรรู้ และบริการตรวจสุขภาพฟรี พร้อมร่วมสนุกชิงรางวัล อาทิ นื่องหมาแข่งกินเร็ว โดยอาหารสุนัขเจอร์ไฮ และกิจกรรมอื่น ๆ อีกมากมาย





**JerHigh**  
Feed me with love

ทำกิจกรรมดี ๆ โดยการพาน้องหมามาดูหนังผจญภัยท่องเที่ยวไปกับ  
คุณตุบยอดอัจฉริยะ และ เซอร์แมน ลูกเลี้ยงแสนดีจอมซน  
ในภาพยนตร์เรื่อง "ผจญภัยท่องเที่ยวกับนายพิบอดีและเซอร์แมน"  
ในวันเสาร์ที่ **15 มีนาคม 2557** รอบเวลา **11.30 น.**  
ที่โรงภาพยนตร์ SF Cinema City สาขา รัตนาธิเบศร์  
ติดตามรายละเอียดได้ที่ [www.facebook.com/petloverbyjerhigh](http://www.facebook.com/petloverbyjerhigh)  
รายการ Pet lover by jerhigh ทุกวันเสาร์ ช่องทรูวิชั่น 7 เวลา 10.30 น.

**JerHigh**  
Feed me with love

**SFC**  
SF CINEMA CITY