

PET Lover
 by **JerHigh**
 Feed me with love



THE LYRICS OF "LOVE"
 THE RHYTHM OF LIFE
 รัญจนก-อินทรีชัย ภูด



NATURAL
HERBAL
SUPPLEMENTS
FOR DOGS

น้องหมา กับสมุนไพรและเครื่องเทศ

คุณผู้อ่านหลายท่านคงสงสัยในใจกันแล้วสิว่า แล้วจะใช้ยังไงดี คำตอบง่ายๆ พี่นุๆ ก็คือ จะใช้สมุนไพรเหล่านี้แบบแห้งหรือแบบสดๆก็ได้ไม่ว่ากัน ง่ายๆเพียงแค่มลลงในอาหารเพียงเล็กน้อย สุนัขตัวเล็ก ก็ใช้เพียงแค่หยิบมือ น้องหมาตัวโตก็ใช้สัก 1 ช้อนชา หรือถ้าใครจะลองทำขนมน้องหมาเองดูบ้าง ก็แค่เอาผสมลงไปบ้างเล็กน้อย เพิ่มกลิ่นให้กับมื้ออาหารไปในตัว สารต้านอนุมูลอิสระที่พบในสมุนไพรเหล่านี้ จะช่วยเพิ่มระบบภูมิคุ้มกันของร่างกายบางส่วนให้ต่อสู้กับโรคต่างๆได้ โดยเฉพาะที่เกี่ยวข้องกับความชรา รวมทั้งความผิดปกติทางความจำของสุนัขได้ด้วย

แต่ทุกการให้ก็ควรจะมีขีดจำกัดในปริมาณและหมั่นสังเกตสุนัขของเราด้วย แต่ถ้าจะไปซื้อสารสกัดที่มีขายตามร้านทั่วไปก็ควรจะปรึกษาสัตวแพทย์ใกล้บ้าน หรือผู้เชี่ยวชาญด้านโภชนาการสุนัขให้ดีเสียก่อน บางครั้งการตรวจสอบสุขภาพของสุนัขเป็นประจำก็เป็นสิ่งจำเป็น เพื่อให้แน่ใจว่าจะปลอดภัยเมื่อเราใช้อย่างต่อเนื่อง สำหรับประสิทธิภาพสูงสุดของวัตถุดิบนั้น ต้องตรวจสอบอายุการใช้งานของวัตถุดิบอย่างสม่ำเสมอเพื่อให้แน่ใจว่าสมุนไพรและเครื่องเทศที่คุณใช้ไม่เก่าจนเกินไป

ออริกาโน (Oregano)

เป็นที่รู้จักกันดีในฐานะที่เพิ่มรสชาติให้กับพืชผัก ออริกาโนมีสารต้านอนุมูลอิสระอยู่สูง ช่วยในการแก้ปัญหาทางเดินอาหาร ท้องเสีย และท้องเฟ้อ น้ำมันของออริกาโนยังมีคุณสมบัติต้านเชื้อราอีกด้วย



โรสแมรี่ (Rosemary)

โรสแมรี่เป็นสมุนไพรที่ดีสำหรับสุนัข ประกอบด้วยธาตุเหล็ก แคลเซียม และวิตามิน B6 โรสแมรี่ยังเป็นสารต้านอนุมูลอิสระอีกด้วย แต่อย่างไรก็ดีโรสแมรี่ก็ไม่สามารถนำมาใช้ในปริมาณมากเพื่อทดแทนธาตุเหล็กได้ อย่าลืมนั่นเชียวนะจ๊ะ

เปปเปอร์มินท์ (Peppermint)

สมุนไพรที่มีกลิ่นหอมอย่างเปปเปอร์มินท์นี้ ในอดีตถูกใช้เพื่อช่วยบรรเทาอาการคลื่นไส้ ปั่นป่วนในท้องและยังช่วยลดอาการเมารถอีกด้วย นอกจากนี้จากงานวิจัยในต่างประเทศยังพบว่าสามารถนำเปปเปอร์มินท์มาใช้เพื่อลดอาการเจ็บป่วยที่เกิดจากการได้รับรังสี หรือกัมมันตภาพรังสีมากเกินไป และลดอัตราการตายในสัตว์ที่ได้รับเคมีบำบัดอีกด้วย แม้จะไม่ใช่พืชสำหรับสุนัข แต่ปริมาณการใช้ที่สูงเกินไปก็อาจมีผลกระทบต่อตับหรือไตได้เช่นกัน กันไว้ดีกว่าแก้นะจ๊ะ



โหระพา (Basil)

คนไทยรู้จักโหระพากันดีอยู่แล้ว โหระพาเป็นสมุนไพรอีกชนิดหนึ่งที่มีมีสารต้านอนุมูลอิสระ ต้านไวรัส และยังมีคุณสมบัติต้านจุลชีพได้อีกด้วย ครึ่งต่อไปก็อย่าลืมโรยโหระพาสับลงบนอาหารคั่วของเจ้าสี่ขาด้วยนะจ๊ะ



ผักชีฝรั่ง (Parsley)

สมุนไพรที่เห็นกันทั่วไปว่าเป็นเครื่องปรุงแต่งบนจานอาหารของเราเป็นแหล่ง

ที่มาของ ฟลาโวนอยด์ (flavonoids) ซึ่งเป็นสารประกอบของวิตามินซีที่อยู่ในรูปของสารธรรมชาติ มีมากในรอกัส้ม เป็นสารต้านอนุมูลอิสระ นอกจากนี้ยังมีไลโคปีนและแคโรทีน โดยมักจะเพิ่มให้กับสุนัขเพื่อให้มีลมหายใจหอมสดชื่น หรือใช้ในการบรรเทาอาการที่เกี่ยวข้องกับท้องและลำไส้ จากบันทึกได้ทราบว่าผักชีฝรั่งถูกใช้กับสุนัขมาตั้งแต่สมัยโบราณ



ข้อควรระวังเมื่อใช้สมุนไพรในสุนัข

- 1 สมุนไพรมักจะแสดงผลช้ากว่ายารักษา โดยปกติทั่วไป จึงไม่ควรคาดหวังว่าตัวสมุนไพรนั้นๆจะออกฤทธิ์ทันที โดยทั่วไปจะใช้เวลาอย่างน้อย 60 ถึง 90 วันหลังจากเริ่มต้นการใช้สมุนไพรกับสัตว์เลี้ยง
- 2 จริงอยู่ว่าสมุนไพรช่วยในการส่งเสริมสุขภาพสัตว์เลี้ยงและยังอ่อนโยนกว่ายาทั่วไป แต่ไม่แนะนำให้ใช้แทนยารักษาโรค โดยเฉพาะกับสุนัขที่ป่วยในสภาวะร้ายแรงหรือมีอันตรายถึงชีวิต นอกจากนี้การใช้สมุนไพรดีสำหรับการรักษาโรคเรื้อรัง แต่ไม่ได้หมายถึงการรักษาในสถานการณ์ฉุกเฉิน
- 3 สิ่งสำคัญที่ต้องคำนึงถึงคือคุณภาพของสมุนไพรที่เลือกใช้ ต้องสะอาดปลอดสารเคมี
- 4 ในขณะที่สมุนไพรส่วนมากปลอดภัยสำหรับใช้กับสัตว์เลี้ยงของเรา แต่ก็ยังมีจำนวนไม่น้อยที่ไม่ปลอดภัย ควรศึกษาหาข้อมูลอย่างละเอียดสำหรับชนิดของสมุนไพรสรรพคุณและปริมาณที่ต้องใช้

อย่างไรก็ตาม การเลือกใช้สมุนไพรเพื่อสุขภาพสุนัขให้ได้ผลอย่างมีประสิทธิภาพ คุณอาจปรึกษาสัตวแพทย์สำหรับคำแนะนำแบบองค์รวม รวมถึงศึกษาวิธีการปลูกสมุนไพรทั้งในร่มและกลางแจ้งอย่างถูกต้องและปลอดภัยจากสารพิษได้อย่างมั่นใจ



THE HUSKY WHO THINKS SHE'S 'A CAT'

ฉบับเป็นแมวจะ:

แทลลี่ สุนัขพันธุ์ผสม มาลามูตส์-ฮัสกี้ ใช้ชีวิตส่วนใหญ่ตั้งแต่เล็กจนโตอยู่กับแมวมาตลอด จนทำให้คิดว่าตัวเองคงจะเป็นแมวจริงๆ เข้าแล้ว แทลลี่ถูกเลี้ยงมากับแมว ตลอดเวลาเธอไม่สนใจสุนัขด้วยตัวเองเลย แม้ว่าจะพาออกไปเดินที่สวนสาธารณะกับสุนัขมากมายก็ตาม เธอก็ไม่สนใจพวกเขาเลยสักนิดเดียว เธอจะเดินดมสิ่งต่างๆ ไปทั่ว โดยไม่ให้ความสำคัญกับสุนัขตัวอื่นเลย แม้เมื่อไม่กี่ปีมานี้ แทลลี่จะต้องย้ายบ้านไปอยู่กับครอบครัวใหม่ที่ไม่มีแมวแล้วก็ตาม แทลลี่ก็ยังไม่เคยทิ้งการทำทางของแมว และยังคงชื่นชอบที่จะทำทาง การนอนเหมือนแมว สัมผัสสมาชิกในบ้าน แหกที่ม้ายื้อน และสิ่งต่างๆ พร้อมตัดสินทุกคนอย่างเงียบๆ ตลอดทั้งวัน



DIY LAMP SWITCH FOR DOGS

เปิดไฟง่ายๆ บอกรหัสทำได้ นักศึกษาภาควิชาการออกแบบอุตสาหกรรมจากมหาวิทยาลัยในเบลเยียม คิดไอเดียเจ๋งให้คุณสามารถฝึกสุนัขช่วยเปิดไฟได้ด้วยวิธีง่ายๆ กับอุปกรณ์เปิดไฟแบบตั้งพื้นให้สุนัขใช้จมูกหรือเท้าดันคันโยกในการเปิดและปิด สวิตช์แทนการกดปุ่ม (ซึ่งทำได้ยาก) โดยจุดประสงค์ส่วนหนึ่งของผลิตภัณฑ์เพื่อช่วยเหลือผู้สูงอายุหรือบุคคลที่ต้องนั่งอยู่บนรถเข็น



24-YEAR-OLD IS WORLD'S OLDEST LIVING CAT

ป๊อปปี แมวที่แก่ที่สุดในโลก

คุณทวดป๊อปปีมีภูมิลำเนาอยู่ที่เมืองชายทะเลในประเทศอังกฤษ เกิดเมื่อเดือนกุมภาพันธ์ ค.ศ.1990 นับแล้วก็ปาเข้าไป 24 ปีเต็ม ถ้าเทียบกับคนเราแล้วละก็คุณทวดมีอายุถึง 114 ปีนับเป็นแมวที่มีอายุมากที่สุดในโลกทีเดียว ป๊อปปีเรียกว่าเป็นแมวที่มีอายุผ่านนายกรัฐมนตรีของอังกฤษมาแล้วถึง 5 คน นับตั้งแต่นางมาร์กาเรต แธตเชอร์ จนมาถึงนายเดวิด คาเมรอน ปัจจุบันนี้เธอใช้ชีวิตส่วนใหญ่ในบ้านพักของครอบครัวเวสต์ ร่วมกับแมวอีก 4 ตัว กระต่าย 2 และแฮมสเตอร์อีก 1 แจ็คกี้เจ้าของป๊อปปีบอกว่า ตัวช่วยที่ทำให้ป๊อปปีอายุยืนนั้นนอกจากจะเป็นการเลี้ยงดูแล้ว ยังเป็นเพราะป๊อปปีดูแลสุขภาพของตัวเองดีมากด้วย แม้เธอจะกินเก่ง กินอาหารได้เยอะ แต่ก็ออกกำลังกายอย่างสม่ำเสมอ ด้วยการเดินไปรอบๆ บ้านเป็นเวลานาน จนวันนี้ครอบครัวเวสต์ได้รับการยืนยันจาก Guinness World Records แล้วว่า ป๊อปปีเป็นแมวที่มีอายุยืนที่สุดที่ยังคงมีชีวิตอยู่



BEAUTIFUL PORTRAITS OF BLACK DOGS HELP THEM FIND A HOME

รณรงค์ให้เลี้ยงน้องหมา "สีดำ"

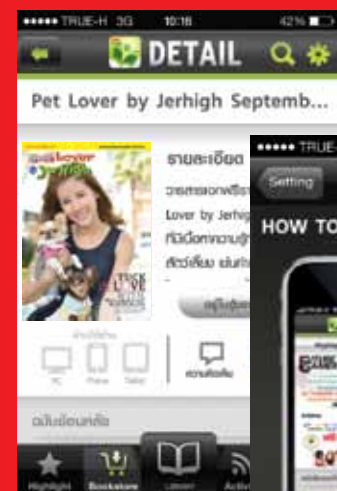
มีสุนัขพักพิงสัตว์หลายแห่งในอเมริกาที่ประสบปัญหาเพียงเล็กน้อยแค่สีขนของสุนัขเป็นสีดำ เช่นเดียวกับแมวที่หลายคนมีความเชื่อว่าเป็นสีแห่งความโชคร้ายจากการสำรวจและสอบถามคนรับเลี้ยงส่วนหนึ่งและคำตอกย้ำจาก Hope Hancock อดีตผู้อำนวยการบริหารของ SPCA “บางครั้งสุนัขสีดำก็ทำให้คนกลัว” เราเรียกอาการนี้ได้ว่า Black Dog Syndrome ด้วยเหตุผลนี้เองทำให้ช่างภาพ Fred Levy จับกล้องและออกเดินทางหาสุนัขขนสีดำในพื้นที่เพื่อมาถ่ายภาพบนพื้นหลังสีดำโดยใช้คอนเซ็ปต์ว่า Black Dogs Project เขาหวังว่าเมื่อภาพถ่ายชุดนี้เผยแพร่ออกไปจะช่วยสร้างแรงบวกให้กับผู้คนที่ต้องการเลี้ยงสัตว์ได้ว่าสุนัขไม่มีเจ้าของต้องการเพียงบ้านที่ปลอดภัยและการดูแลที่ดีโดยไร้อุปสรรคเรื่องการเหยียดสีขน



- อาคาร ซีพี ทาวเวอร์ สิลม ชั้น G
 ร้านเค ยู การ์เด็น สาขาบางแค และจตุจักร
 ร้านบุญญ์เพ็ชร์ ซอ 3 สาขาราชพฤกษ์, รัตนาธิเบศร์, พัฒนาการ
 ร้านเมล็ดข้าว
 ร้านเพ็ชร์พ้อยท์
 ร้านเพ็ชร์คอนเน็คชั่น
 ร้านบลูดี
 ร้านเพ็ชร์ เลิฟเวอร์ เซ็นเตอร์
 ร้านดิอ็อกอินจอย พักยา ชลบุรี
 ร้านดิอ็อกคลับ 2 ระยอง
 ร้านเอชซี เคมีภัณฑ์ นครปฐม
 ร้านเพ็ชร์รักชัยใหม่
 ร้านบุษราคัม หาดใหญ่
 ร้านซามู ซามู กุ๊ก
 ร้านมงคล สุราษฎร์ธานี
 คลินิกพิชัยสัตวแพทย์ ชลบุรี
 โรงพยาบาลสัตว์ทองหล่อ
 โรงพยาบาลสัตว์รัตนาธิเบศร์
 โรงพยาบาลสัตว์วิภาวดีรังสิต-นนท์
 โรงพยาบาลสัตว์เมืองทอง
 โรงพยาบาลสัตว์วิเศษ
 โรงพยาบาลสัตว์วารังสุข
 โรงพยาบาลสัตว์แพทย์ 50
 โรงพยาบาลสัตว์ศรีนครินทร์
 โรงพยาบาลสัตว์รามอินทราธรรมแพทย์
 ร้านกาแฟร็อคออฟี่ ภูเก็ต และปริมณฑล

- IT Mall Fortune Town
- United Center Silom
- Central Rama 2
- Central Lardprao
- Central Bangna
- The Mall Bangkapi (3rd Floor)
- Fashion Island
- Seacon Square
- True Life @ Siam Square Soi 3
- Silom Soi 3
- Siam Square Soi 2
- Chamchuri Square 1
- Lotus Srinakarin
- Lotus Sukhapiban 1
- Digital Gateway
- Paradise Park
- Golden Place Chaengwattana
- Bangkok Mediplex Sukhumvit 42
- True Coffee @ True Lab Mahidol
- True Coffee @ Mega Bangna
- True Stadium @ The Mall Bangkapi
- True Coffee The Mall Bangkai
- True Coffee @ Sripatum University
- True Coffee @ Harbor Mall (ชลบุรี)
- True Coffee @ CP Food Market Bodindecha
- True Coffee @ Tesco Lotus Navanakorn
- True Coffee @ Down Town (โคราช)
- True Coffee @ Siriraj Museum
- True Coffee @ Tesco Lotus Ramindra
- True Coffee @ The Walk Kaset-Nawamin

อ่านฟรี PetLover by JerHigh แบบออนไลน์ผ่าน APP



PETLOVER
 ห้าบาท!
 ด้วยประการทั้งปวง

Discovery of Jerhigh



กูรี เพ็ทช็อป พระรามสอง

ฉบับนี้ขอเอาใจชาวพระรามสองกับร้านเพ็ทช็อปที่มีชื่อก่อนถึงโลตัส ที่หากผ่านไปปุ๊บจะเห็นป้ายโตเด่นว่าจำหน่ายอาหารสัตว์ ไล่สายตาลงมาจะพบชื่อร้าน "กูรี เพ็ทช็อป" กับพื้นที่โล่ง โปร่ง ดูเป็นระเบียบ โดยจัดส่วนเป็นทางเข้าร้านสองโซน ฟังก์ชันก็อบริการอาบน้ำตัดขนสุนัขโดยช่างผู้ชำนาญการ ถัดมาเป็นส่วนจำหน่ายอาหารสัตว์ สุนัข แมว รวมถึงสัตว์เลี้ยงต่างๆเกือบจะครบทุกชนิด



ภายในร้านจัดแบ่งโซนอาหารสุนัข อาหารแมวอยู่ช่วงกลาง อาหารสัตว์เล็กอยู่อีกทางหนึ่ง ส่วนด้านหน้าก็เห็นโดดเด่นตั้งสายตาด้วยไฮไลต์ของเหล่าขนมสุนัขต่างๆ โดยเฉพาะเจอร์ไฮเดินเข้ามาปุ๊บจะเห็นสีสันของซองผลิตภัณฑ์รสชาติต่างๆที่เบนความสนใจของคุณได้ชะงัด เรื่องนี้การันตีได้โดยคุณป๊อผู้เป็นเจ้าของร้าน ซึ่งบอกกับเราว่าอาหารสุนัข

เจอร์ไฮได้รับการตอบรับจากลูกค้าดีมาก ด้วยความที่มีหลากหลายรสชาติ ในราคาที่น่าพอใจ ที่สำคัญคือความเชื่อมั่นซึ่งทางร้านมีต่อวัตถุดิบในการผลิตสินค้าชนิดนี้จึงไม่น่าแปลกใจที่เราจะเห็นเจอร์ไฮวางอยู่บนเคาน์เตอร์ทุกๆเพ็ทช็อป

สำหรับใครที่ไม่มั่นใจว่าเลือกสินค้าชนิดไหนให้กับเจ้าสี่ขาที่บ้าน ทางร้านมีบุคลากรที่จะให้คำแนะนำเกี่ยวกับตัวสินค้า รวมถึงเรื่องทั่วไปเกี่ยวกับสุนัขและแมวได้แบบเป็นกันเอง ร้านกูรีเพ็ทช็อปเปิดทุกวันตั้งแต่ 08.00-20.00 น. สอบถามรายละเอียดเส้นทางได้ที่โทร. 081-810-7864 อย่าพลาดมีเจอร์ไฮติดบ้านกันนะจ๊ะ



Photo SHOT!

กิจกรรมดีๆ สำหรับคนรักน้องสุนัขและชอบสุนัขของรางวัล กับการร่วมสนุกถ่ายแชนถ่ายเพียงเข้าไปกดไลก์แฟนเพจใน **FB ของ Pet lover by jerhigh** และถ่ายรูปเจ้าตูบที่บ้านคู่กับผลิตภัณฑ์เจอร์ไฮ พร้อมเขียนบรรยายแล้วส่งมาที่ **petloverbyjerhigh@hotmail.com**



"โรบินหล่อสุนัขเชิมนเตอร์ JerHigh ให้มครับ" คุณเรียวกวาง ๐_๐



"ชีวิตหิวขนมนะ แต่ขออึบสวยถ่ายรูปก่อน 1-2-3 แชะ!!!" คุณ Ultra aor



"เกาะที่ Pacman หนีอยู่ครับ please..." คุณ Visanu Amarin



"ขอหมอบแสนอร่อยของเจอร์ไฮให้โทหน่อยครับ" คุณทวิ ธิศวานันท์

สำหรับ 5 ท่านที่ได้รับคัดเลือกให้ลงภาพในฉบับนี้ จะได้รับของที่ระลึกจาก Petlover by Jerhigh ท่านละ 1 เซ็ต



"กระพมชื่อ Woody ครับ อายุ 5 ปี กระพมกินมาหลายยี่ห้อแล้วครับ แต่มาหยุดอยู่ที่ JerHigh แล้วครับ อย่างอื่นผมไม่ชอบรสชาติ กับไม่หมดหรือก็ไม่เป็นเลยครับ รสชาติที่ผมชอบคือรสตับ และเนื้อไก่ผสมตับไก่ครับ อร่อยยย...อย่าบอกใคร อีอิ" คุณ Pannada Trongsiwat

This's A Pet

PUG



"P(s)ix(g) Pack Dog

อย่าเรียกว่าอ้วน พี่แกต้นบิตหนึ่ง"

ช่วงอากาศร้อนๆแบบนี้ เขาแดดเป็นต้องหน้าย่น "ใช้ไหม? เจ้าบัก"

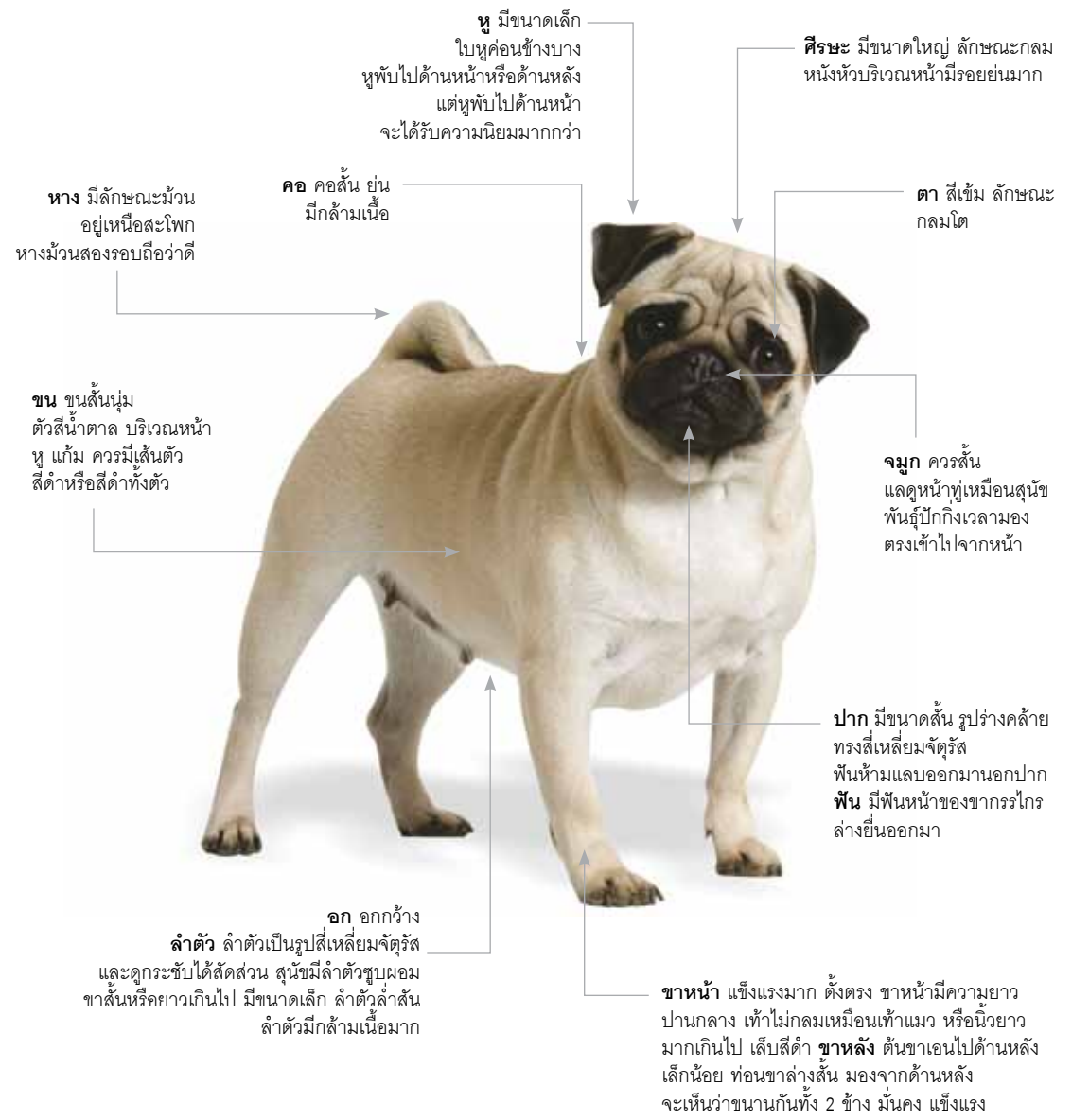
พูดถึงน้องหมาหน้าย่นคงนึกได้หลายสายพันธุ์ แต่ถ้าตัดตัวเลือกเป็นหน้าย่น กรนดัง ตั้งแปบ ตาแบบโต โโต แต่ไอ้หัวแน่น "บัก" ต้องง่า กากำลังพูดถึงน้องหมาเชื้อสายจีนที่มีชื่อแสนสั้นว่า PUG นั่นเอง แค่อายุชื่อภาพก็ลอยมาเลยใช้ไหมล่ะคะ เพราะสำหรับเมืองไทยสายพันธุ์นี้ไม่ได้มีรูปลักษณะที่แตกต่างกันเลย โดยเฉพาะสีขนซึ่งมีลักษณะขนสั้นสีน้ำตาล หน้าสีดำ ดวงตากกลมโต หากมีแตกต่างไปบ้างก็เป็นสีดำล้วนซึ่งพบเห็นค่อนข้างน้อย

บัก เป็นสุนัขพันธุ์เล็ก มีถิ่นกำเนิดที่ประเทศจีน ได้รับการผสมพันธุ์จนได้สัดส่วนที่กะทัดรัดคล้ายสี่เหลี่ยมจัตุรัส กล้ามเนื้อเป็นมัดแข็งแรง แน่นและตัน เส้นที่หน้าตาคือใจคือดวงตากกลมโตเป็นประกายสีดำสนิทแสดงความอยากรู้อยากเห็นอยู่

ตลอดเวลา หางชี้ขึ้นด้านบนและต้องม้วนเป็นวงจนติดบั้นเอว มีมาร์คกิ้งสีดำที่หน้าและใบหู เรียกว่าเอกลักษณ์ที่กล่าวมาเป็นจุดขายสุนัขพันธุ์นี้จริงๆ

สุนัขสายพันธุ์นี้โดยส่วนมากจะขี้เกียจ ถ้าปล่อยให้อยู่ตามลำพังหรือไม่เคยได้รับการฝึกเลย แต่ด้วยนิสัยซุกซน คือ ไม่ค่อยฟังคำสั่ง แต่ฉลาด จึงไม่ใช่เรื่องง่ายที่จะฝึกสุนัขให้รับฟังคำสั่ง แต่ผู้เลี้ยงก็ไม่ควรถอดใจ เพราะหากตั้งใจและอดทนฝึกฝนอยู่เป็นประจำสม่ำเสมอ บักก็พร้อมจะเริ่มต้นคำสั่งพื้นฐานได้เช่นกัน บักนั้นมีรูปร่างต้นและอ้วนง่าย จึงควรพาออกไปเดินเล่นหรือวิ่งออกกำลังกายสม่ำเสมอ และดวงตาที่กลมโตอาจทำให้เกิดการบาดเจ็บได้ง่าย ควรหมั่นเช็ดบริเวณตาด้วยน้ำอุ่น และสังเกตความผิดปกติอยู่เรื่อยๆ อีกทั้งลักษณะทางกายภาพของจมูกที่สั้น จึงก่อให้เกิดปัญหาเกี่ยวกับเพดานปากอ่อนและการหายใจได้ง่าย

เนื่องจากบักเป็นสุนัขที่ติดคน ผู้เลี้ยงไม่ควรทิ้งให้อยู่ลำพัง ให้เลี้ยงเสมือนเขาเป็นเพื่อนเป็นสมาชิกในครอบครัว แล้วคุณก็จะพบว่าเจ้าตูบพันธุ์นี้แสนจะน่ารัก ด้วยพฤติกรรมโดยธรรมชาติที่ทำให้อดหัวเราะไม่ได้ อย่างการนอนกรน หายใจเสียงดังพืดพาดและไม่เกรงใจที่จะจามใส่หน้าคุณ แล้วยืมแป้นเดินเหมือนไม่มีอะไรเกิดขึ้น แหม! เนียนจริงๆเลยคุณบัก



Flexi-Fix

Dog Treats with Glucosamine & Chondroitin

Made with Real Chicken Meat

Sun

" ยับยั้งการอักเสบของข้อเสื่อม "

Mon

ทำจากเนื้อไก่แท้ๆ เสริม **Glucosamine** และ **Chondroitin** ซึ่งเป็นสารอาหารที่จำเป็นต่อการสร้างกระดูกอ่อนและรักษากระบวนการสังเคราะห์ของกระดูกอ่อนให้เป็นปกติ รวมถึงกระตุ้นการผลิต น้ำเลี้ยงบริเวณข้อต่อ เพื่อช่วยลดการเสียดสีระหว่างการเคลื่อนไหว

Tue

Wed

Thu

Fri

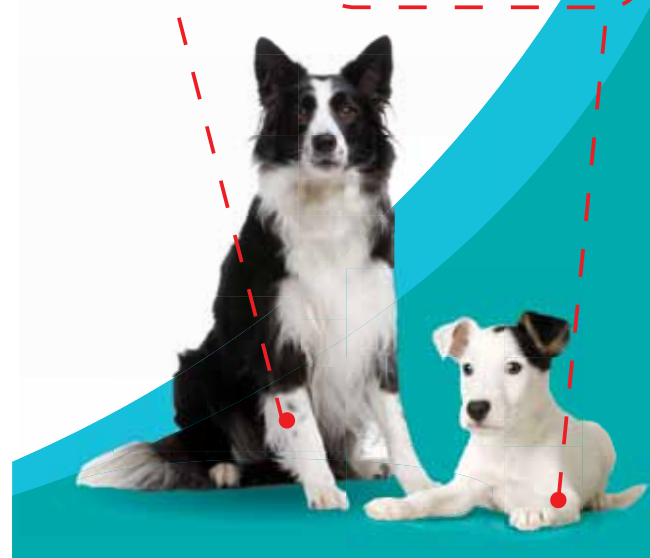
Sat

รับประทานเจอร์ไฮ เฟลิกซ์ ฟิกซ์ เป็นประจำทุกวัน จะช่วยบำรุงกระดูก และข้อต่อให้แข็งแรง ลดความเสี่ยงของโรคข้อเสื่อม บรรเทาอาการปวดอักเสบข้อต่อจากข้อเสื่อม



กลูโคซามีน
สารอาหารที่จำเป็นต่อการสร้างกระดูกใหม่ กระตุ้นการผลิตน้ำเลี้ยงบริเวณข้อต่อ เพื่อช่วยลดการเสียดสีระหว่างการเคลื่อนไหว

คอนดรอยติน
สารอาหารที่จำเป็นต่อการสร้างกระดูกอ่อน ยับยั้งเอนไซม์ที่ทำลายกระดูกอ่อนในข้อต่อ



จำหน่ายแล้ววันนี้...
โรงพยาบาลสัตว์และคลินิกทั่วประเทศ



ติดต่อสอบถามเพิ่มเติม
บริษัท ซีพีเอฟ (ประเทศไทย) จำกัด (มหาชน)
(Call Center 02-681-2329)



www.jerhigh.com

นางเอกสาวดาวรุ่งลูกครึ่งไทย-อังกฤษ วัย 16 ปี กลับมาเยือน Pet Lover by Jerhigh อีกครั้ง หลังจากเมื่อ 2 ปีที่แล้ว เราได้รู้จักกับเธอในฐานะนักแสดงสาวดาวรุ่งดวงใหม่ของช่อง 3 วันนี้น้องแพทมาพร้อมกับสมาชิกตัวใหม่ของครอบครัว สายพันธุ์ไซบีเรียน ฮัลกี นามว่า “ฟีฟี” (FiFi) ตอนนี้นางเอกสาวคนสวยของเรากำลังมีผลงานมากมาย ไม่ว่าจะเป็นงานถ่ายแบบนิตยสาร งานโฆษณาแล้ว ยังมีละครฟอร์มยักษ์ทางช่อง 3 ที่กำลังถ่ายทำอยู่ถึง 2 เรื่อง คือ “ลมซ่อนรัก” ที่ได้ประกบคู่กับพระเอกเนื้อหอมอย่าง “ณเดชน์ ภูเก็ต” แล้ว ก็ยังมีอีกเรื่องที่ได้ประกบกับพระเอกคู่ขวัญ “สน-สุกต์ ส่องไพศาล” เรื่อง “มาสิริงระบำ”



THE LYRICS OF “LOVE” THE RHYTHM OF LIFE ธัญชนก-แพทริเซีย ภูเก็ต

นางเอกสาวคนเก่ง รุ่งทั้งเรื่องเรียนและเรื่องงาน

ก่อนอื่นต้องขอแสดงความยินดีกับนิสิตใหม่ คณะนิเทศศาสตร์ อินเตอร์เนชั่นแนล จุฬาลงกรณ์มหาวิทยาลัย ด้วยนะคะ “ความจริง ตอนนี้อยู่แพทจะต้องเรียนอยู่ชั้น ม.5 ค่ะ แต่หนูสอบเทียบแล้ว สอบเอ็นทรานซ์ติด 3 มหาวิทยาลัย 5 คณะพร้อมกันเลย จะเริ่มเปิดเรียนเดือนสิงหาคมนี้แล้ว แพทเลยตัดสินใจเลือกเรียนคณะนี้ค่ะ เพราะแพทชอบและคิดว่ามันตรงกับสายงานของเรามากที่สุด เพราะถ้าเราชอบอยู่แล้ว เรียนแล้วคงสนุก และคงเข้าถึงง่ายขึ้น ชีวิตในมหาวิทยาลัยคงมีความสุขมากขึ้นค่ะ”

ทำไมถึงเป็นฟีฟี

“ตอนที่ที่บ้านเลี้ยงสุนัขอยู่ทั้งหมด 3 ตัว เป็นพันธุ์ใหญ่หมดเลย เป็นคนที่ชอบเลี้ยงสัตว์อยู่แล้ว ตั้งแต่เด็ก รู้สึกว่าสุนัขเป็นสัตว์เลี้ยงที่ขี้เล่น เวลาได้อยู่กับเขาแล้วเราก็มีความสุขไปด้วย แต่จริงๆ

แพทก็ชอบสุนัขพันธุ์เล็กนะคะ แต่คุณแม่จะชอบพันธุ์ใหญ่มากกว่า สำหรับแพทแล้วได้หมดทุกสายพันธุ์ ขอแค่ได้เลี้ยง แพทก็มีความสุขแล้ว สำหรับสมาชิกใหม่ล่าสุดของบ้าน เป็นพันธุ์ไซบีเรียน ฮัลกี เพศเมีย อายุประมาณ 7 เดือน ชื่อ “ฟีฟี” เพราะ 2 ตัวที่เลี้ยงอยู่ ชื่อ “พริต้อม” กับ “ฟูจิ” ตั้งชื่อตัวนี้ก็อยากให้มี F เหมือนกัน เลยเป็น “ฟีฟี” ค่ะ เป็นพันธุ์ที่ชอบได้มาก น่ารักมาก เขาขี้เล่น แก่งเจ้าถิ่นเก่าเป็นประจำ ฟีฟีเป็นสุนัขที่ขี้เล่น และชอบขุดมาก จะทำสนามหญ้าและไปหมด เคยมีวีรกรรมลงไปเล่นในอ่างปลา ทำให้ปลาตายเกือบหมด เลยต้องเปลี่ยนเป็นอ่างน้ำธรรมดา ไม่เลี้ยงปลาแล้ว แต่ฟีฟีก็ยังลงไปลุยตะกุกอยู่ดี เลยต้องกันรั้ว รอบสนามหญ้า แล้วค่อยปล่อยเขาเข้าไปปลดทุกข์เป็นเวลา”

“ปกติแพทก็มักจะพาทั้งสามตัวไปออกกำลังด้วยกันอยู่บ่อยๆ แพทจะพาเขาวิ่งเล่นในหมู่บ้านทั้งเช้าและเย็นค่ะ ล่าสุดก็เพิ่งพาไปว่ายน้ำมา แพทโชคดีค่ะ ที่สุนัขทั้ง 3 ตัว เลี้ยงง่าย



ไม่ค่อยดีเท่าไรหรอก อย่างฟรีด้อม เป็นโกลเด้นที่เชื่อฟัง เลี้ยงง่าย อาจจะเป็นเพราะเขามาตอนที่โตแล้ว ก็เลยจะรู้เรื่องมากกว่าตัวอื่น ที่จะมีปัญหาหน่อยก็จะเป็นฟูจิ เพราะเขามีปัญหาเรื่องปัสสาวะ เขาจะฉี่ตลอดเวลา ทั้งเวลาดีใจ ตกใจ ตื่นตื่น แต่หลังจากปรึกษาสัตวแพทย์แล้ว อาการดังกล่าวก็ค่อยๆหายไป ส่วนพีพี อาจจะเป็นเพราะเขายังเด็ก ก็เลยยังไม่ค่อยรู้เรื่องเท่าไรๆ ติดจะเล่นชกอย่างเดียว แต่ตอนนี้ดีกว่า ช่วงแรกๆเยอะ เขาเริ่มจะเชื่อฟังมากขึ้น”

การดูแล

“โดยทั่วไปแพทให้สุนัขทานอาหารวันละ 2 มื้อค่ะ เข้ากับเย็นมือเช้าจะให้เบาๆ ส่วนมือเย็นจะให้มากหน่อย ที่จะมีปัญหามากหน่อยก็น่าจะเป็นเรื่องขน เพราะทั้ง 3 ตัวขนยาว บางตัวก็จะมีอาการผลัดขนขนร่วงบ้าง แพทก็หมั่นแปรงขนให้ทั้ง 3 ตัวบ่อยๆค่ะ อย่างเวลาอาบน้ำก็จะเป่าให้แห้งก่อน แล้วค่อยมาแปรงขน แพทรักเขาทั้ง 3 ตัวเลยเรียกว่า “เป็นตัวโปรดทั้งหมด” ไม่ได้รักใครมากกว่าใคร อยากจะเอาไปนอนด้วยทุกตัวเลย แต่ที่บ้านเราจะไม่ให้สุนัขขึ้นบนบ้าน พีพีมักจะชอบแอบขึ้นไป แล้วก็แอบถ่ายไว้เป็นประจำ ทั้งหนักและเบาเลย



“ ก่อนที่เราจะเลี้ยงสุนัข เราควรจะต้องศึกษาก่อนถึงวิธีเลี้ยง สายพันธุ์ ที่สำคัญ คือ เราต้องรักเขาเหมือนกับสมาชิกคนหนึ่งในบ้านด้วย ”

วิธีที่ใช้ลงโทษของแพท คือ ดุ ค่ะ จะเรียกว่าเป็นเคล็ดลับก็ได้นะคะ เพราะแพทคิดว่าถ้าเราตีเขา เขาก็ไม่จำหรอก ใช้วิธีดุ และขู่เขาบ่อยๆ เขาก็จะรู้ว่าสิ่งที่ทำไม่ดี”

ฝากถึงผู้อ่านสักนิด

“แพทคิดว่า ก่อนที่เราคิดจะเลี้ยงสุนัข เราควรจะต้องศึกษาก่อนว่า วิธีเลี้ยงสายพันธุ์ที่เราจะเลี้ยงเป็นแบบไหน เหมาะกับครอบครัวของเรา หรือเปล่า ให้อาหารยังไง สุนัขแต่ละสายพันธุ์มีความต้องการไม่เหมือนกัน เช่น ไชปีเรียน ฮัลกี้ ต้องการการออกกำลังกายอย่างสม่ำเสมอ เราต้องมีบริเวณให้เขา ต้องดูว่าเรามีเวลาให้เขามากน้อยแค่ไหน ที่สำคัญคือ เราต้องรักเขาเหมือนกับสมาชิกคนหนึ่งในบ้านด้วย”



“สุดท้ายนี้แพทอยากจะฝากผลงานละคร 2 เรื่อง คือ ลมซ่อนรัก และมาลีเรingers เพราะบทบาทที่แพทได้รับทั้งสองเรื่องแตกต่างกันมาก เรื่องหนึ่งเป็นตัวละครที่เป็นสาวมาก ส่วนอีกเรื่องจะเป็นเด็กวัยใสแสบๆ น่าจะออนแอร์ในปีนี้ทั้งสองเรื่องค่ะ ยังไงช่วยเป็นกำลังใจให้แพทด้วยนะคะ”

เจอลูกอ่อนของน้องแพทเข้าไปเต็มๆ แค่นั้นยังไม่พอ ลูกอ่อนของพีพีก็น่าเอ็นดูไม่แพ้กัน “หลงรักพีพีแล้ว ก็อย่าลืมติดตามละครของพีแพท พี่สาวคนสวยของพีพีด้วยนะคะ” ยังไงฝากผลงานของน้องสาวคนสวยไว้กับคุณผู้อ่าน Pet Lover by Jerhigh ทุกคนด้วยนะคะ



THAI VOLUNTEER SAR DOG ไทยอาสาสมัครสุนัขกู้ภัย

กับการกิจพาคคนที่คุณรักกลับบ้าน

K9



คุณผู้อ่านอาจคุ้นเคยกับคำว่าหน่วยกู้ภัยผู้ทำหน้าที่ช่วยเหลือผู้เคราะห์ร้ายในเหตุการณ์ไม่คาดฝันอย่างอุบัติเหตุหรือภัยธรรมชาติกันดี โดยเฉพาะระยะหลังๆ ที่โลกประสบภัยพิบัติทางธรรมชาติแผ่นดินไหว ดินถล่ม ก็จะมีเห็นผู้กู้ภัยที่เป็นทีมกู้ชีพต้องทำงานหนักมากขึ้นรวมถึงทีมกู้ภัยสุนัขที่มีหน้าที่หลักในการตามหาผู้ประสบภัย คุณอาจรู้สึกทึ่งว่าทำไมสุนัขซึ่งเป็นสัตว์เลี้ยงจึงสามารถทำงานตามคำสั่งแบบนี้ได้ วันนี้เราจะพาคุณไปรู้จักกับผู้อยู่เบื้องหลังฮีโร่สี่ขาเหล่านี้กัน

ที่สมุทรปราการถล่ม ตอนนั้นส่งสุนัขไป 3 ตัวได้รับแจ้งจากทีมกู้ภัยว่ายังมีคนงานสูญหายอยู่ 2 คนคาดว่าน่าจะอยู่ข้างใต้ ซึ่งการรื้อซากตึกจะต้องทำไปที่ละชั้นก่อนหน้าจะต้องส่งสุนัขเข้าไปตรวจสอบก่อนว่ามีคนอยู่หรือไม่ เพื่อที่ทีมกู้ภัยจะได้ทำการขนย้ายอย่างระมัดระวัง หากสุนัขดมกลิ่นพบผู้เคราะห์ร้ายก็จะเห่า แต่ถือว่าเป็นเรื่องดีเพราะเหตุการณ์ครั้งนั้นตรวจสอบไม่พบว่าใครติดอยู่



ที่มาของสมาคม

สมาคมไทยอาสาสมัครสุนัขกู้ภัย เกิดมาจากการรวมตัวของพวกเราที่แต่เดิมก็เลี้ยงและรักสุนัขเป็นพื้นฐานอยู่แล้วซึ่งปกติก็ฝึกสุนัขให้เชื่อฟังคำสั่ง แต่อยากทำอะไรเพื่อคนอื่น ทำอะไรให้กับสังคมบ้าง จึงเริ่มฝึกให้เป็นสุนัขกู้ภัยซึ่งใช้ในการช่วยดมกลิ่นเพื่อหาผู้ประสบภัยในกรณีตึกถล่ม ดินโคลนถล่มหรือคนพลัดหลงป่า พอรวมกลุ่มฝึกสุนัขได้ระยะหนึ่งก็อยากทำให้เป็นรูปเป็นร่าง เพื่อสร้างมาตรฐานให้กับตัวเราเองที่จะรับรองได้ว่าสุนัขที่ฝึกมาจะสามารถปฏิบัติงานได้จริง จึงก่อตั้งเป็นสมาคมเมื่อปี 2553

กิจกรรมที่ผ่านมาของสมาคม

ล่าสุดที่ออกไปปฏิบัติงานก็กรณีอาคารก่อสร้างโรงพยาบาลรามารินทร์

ความยากง่ายของการฝึกสุนัขกู้ภัย

ความจริงจะว่ายากก็ได้ เพราะการจะฝึกสุนัขต้องใช้เวลากว่าจะทำให้เข้าใจว่าสิ่งที่เขาต้องทำคือการหาคน แต่สิ่งแรกที่ต้องบอกไว้ก่อนคือเราไม่ได้ฝึกกันทุกวัน เพราะสมาชิกแต่ละคนก็มีงานประจำที่ต้องทำ ส่วนใหญ่ก็ใช้เวลาในวันหยุดเพื่อมาฝึก แล้วต่างคนก็นำไปพบทบทวนต่อที่บ้าน



ข้อจำกัดของสายพันธุ์สุนัขที่นำมาฝึก

โดยส่วนตัวคิดว่าไม่ได้จำกัดว่าต้องเป็นสายพันธุ์ไหนเป็นหลัก เพราะโดยธรรมชาติแล้วสุนัขก็เกิดมาเพื่อที่จะให้เราฝึกได้อยู่แล้ว สุนัขแต่ละตัวก็มีลักษณะนิสัยและความสามารถแตกต่างกัน ก็เน้นฝึกไปตามความสามารถนั้นให้เข้ากับการใช้งาน อย่าไปจำกัดว่าต้องเป็นสายพันธุ์ไหน แต่ก็มีบางสายพันธุ์ที่ได้รับการเพาะพันธุ์มาเพื่อการใช้งานในด้านนี้อยู่แล้ว เช่น เยอรมัน เชฟเพิร์ด ลาบาดอร์ โกลเด้น รีทรีฟเวอร์ บอร์เดอร์ คอลลี ซึ่งจะมีความสามารถแบบนี้ฝังอยู่ในสายเลือดเราก็ใช้การฝึกเพิ่มเติมให้สามารถปฏิบัติงานตามคำสั่งได้

วิธีการฝึกให้สุนัขเชื่อฟังคำสั่ง

คือต้องฝึกเชื่อฟังคำสั่งโดยเราต้องเข้าไปมีส่วนร่วมด้วย เป็นการสร้างความคุ้นเคยและต้องฝึกอย่างสม่ำเสมอสร้างการจดจำว่าถึงเวลาที่ต้องเรียนต้องฝึกแล้วนะ ให้เขาฝึกสไปที่สิ่งที่เราออกคำสั่งให้เขาทำได้ค่อยๆเพิ่มบทเรียนไปเรื่อยๆ แต่จะฝึกได้แค่ไหนก็ขึ้นอยู่กับตัวสุนัขด้วยและตัวเจ้าของเองด้วย แรกๆสุนัขอาจจะไม่สนใจ แต่เราต้องทำซ้ำๆไปทุกวันเขาก็จะจำได้

พาทถึงคนที่อยากจะทำสุนัข

เริ่มที่การสร้างวินัยให้กับสุนัขก่อนมากกว่า ถ้าเขาถูกเลี้ยงดูมาอย่างตามใจมาโดยตลอดก็มักจะไม่มีสนใจว่าทำไมจะต้องทำในสิ่งที่เราสอนเขาละ แต่ถ้าเราสร้างวินัยเรามีแรงจูงใจว่าถ้าเขาทำอย่างนี้ถูกต้องก็จะได้รางวัล ได้คำชมหรือขนม เขาก็จะมีความสนใจในสิ่งที่เราสอนมากขึ้น เขาจะค่อยๆจำว่าถ้าเขาทำเขาจะได้ขนมนะ ถ้าไม่ทำก็ไม่ได้ เราจะไม่เน้นการทำโทษ ไม่ตี ไม่ทำร้าย ถ้าเขาไม่ทำตามคำสั่งก็แค่ไม่ให้ขนม ไม่ให้รางวัลแบบนี้ก็เหมือนการทำโทษแบบหนึ่งเหมือนกัน



ทางสมาคมเองอยากสนับสนุนให้เจ้าของรู้ว่าต้องทำอะไรให้สุนัขมีนิสัยที่ดี ไม่ปล่อยปละละเลยหรือเลี้ยงอย่างตามใจ พอสุนัขเริ่มก้าวร้าวก็เอาไปปล่อย เราไม่อยากจะให้เกิดเหตุการณ์แบบนั้น เพราะมันไม่ใช่ความผิดของสุนัขทั้งหมดส่วนหนึ่งขึ้นอยู่กับ การเลี้ยงดูและฝึกฝนด้วย

ส่งท้ายอีกสักหน่อย

สำหรับคนที่สนใจสามารถเข้าไปดูรายละเอียดของสมาคมได้ทางเฟซบุ๊ก Thai Volunteer SAR Dog (ไทยอาสาสมัครสุนัขกู้ภัย) เราจะมีกิจกรรมฝึกสุนัขเชื่อฟังคำสั่งทั่วไป ฝึกสุนัขเข้าสังคม และฝึกเข้าทีมกู้ภัยโดยไม่มีการเสียค่าใช้จ่ายใดๆ แล้วอย่าลืมนำขนม ของเล่นที่สุนัขชื่นชอบไปฝากคอยสายจูง ชามน้ำ และแก้วน้ำ (สำหรับตัวเอง) มาด้วย ทางสมาคมมีขนมสุนัขเจอร์ไฮเพื่อใช้ในการฝึกเพิ่มให้ด้วย

News & Event



DOG STORIES ปี 3 PARISIAN PET @THE CIRCLE ราชพฤกษ์
 เคาใจคนรักสัตว์กันอีกปีแล้วกับงาน Dog Stories ปี 3 Parisian Pet ณ The Circle ราชพฤกษ์ โดฟิสโตลิตตีแห่งแรกย่านฝั่งธนฯ ภายในงานพบกับการแสดงแฟชั่นโชว์จากเหล่าน้องหมาในสไตล์ปารีส พร้อมชมการแสดงน้องหมา เดอะ คานีวัล โชว์ พบปะพูดคุยกับคนดังแห่งโลกออนไลน์ อาทิ ทูน่าหัวของบ่าว กุลต๋าน้องหมานางแบบ และเจ้าของลายเส้นการ์ตูนสุดน่ารักจากเพจหมาจ๋า ร่วมทำบุญกับโครงการและมูลนิธิเพื่อสงเคราะห์สัตว์พิการ การบรรยายจากแพทย์ผู้เชี่ยวชาญ ประกวดแต่งกายสุนัข แข่งขันสุนัขกินเร็ว รวมถึงซิปโป้งอย่างเพลิดเพลินไปกับนุ้จ๋าหน่ายสินค้าต่างๆมากมาย



CHIHUAHUA NIGHT PARTY FESTIVAL
 จัดขึ้นที่ The Avenue Ratchayothin ในวันที่ 3 พ.ค.57 ภายในงาน มีกิจกรรมการประกวดแฟนซี คอนเสิร์ต Dogs on th Dance Floor (Wink Wink) และกิจกรรมเกมส์สนุกๆ สำหรับสุนัขและเจ้าของเพื่อลุ้นรับของรางวัลมากมาย



เซ็นทรัลพลาซ่า ภูเก็ต สนับสนุนงาน AMAZING PET 2014

งาน "Amazing Pet 2014" จัดขึ้นตั้งแต่วันที่ 17-20 เมษายน 2557 ณ ลานโปรโมชั่น ชั้น 1 ศูนย์การค้า เซ็นทรัลพลาซ่า ภูเก็ต เพื่อมอบความสุขให้กับครอบครัว และเอาใจคนรักสัตว์ ซึ่งจัดขึ้นในรูปแบบ Safari World จำลองสวนสัตว์เปิด เพื่อเปิดโอกาสให้ได้สัมผัสอย่างใกล้ชิดกับสัตว์หลากหลายชนิด อาทิ จระเข้เผือก, จระเข้เคแมน, นกกระจอกเทศ, ม้าแคระ และอื่นๆ นอกจากนี้ศูนย์การค้าฯ ได้ร่วมกับผู้ผลิตอาหารสัตว์ Jerhigh มอบอาหารสัตว์ ให้กับสถานสงเคราะห์สัตว์เทศบาลนครภูเก็ต เพื่อนำไปเลี้ยงสุนัขและแมวจรจัดที่อยู่ในความดูแล

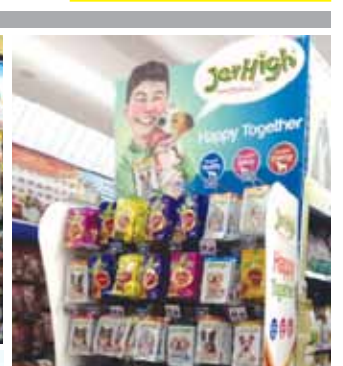


เก็บตกกิจกรรม PITBULL ALLSTAR MEETING

เมื่อวันอาทิตย์ที่ 27 เมษายน ที่ผ่านมา กลุ่มคนรักพิทบูลจัดกิจกรรมมีตติ้งรวมพลพี่น้องผู้รักพิทบูล ซึ่งนำโดยทีม allstar ผังธนบุรี และทีมอื่นๆ ที่มาร่วมกันอย่างคึกคัก ไฮไลต์เด็ดคือการแข่งขันชิงถ้วยรางวัลสุนัขน้ำหนัก 500 - 1,400 กิโลกรัม พร้อมอาหารเสริมพรีเมียมฟรีตลอดงาน



ผลิตภัณฑ์อาหารสุนัข เจอร์ไฮ้ร่วมแสดงความยินดีในงาน Grand opening กับร้านแจใจ เพ็ทโปรด จ.กาฬสินธุ์



ผลิตภัณฑ์อาหารสุนัข เจอร์ไฮ้ร่วมแสดงความยินดีในงาน Grand opening กับร้านขอนแก่นปลาตู้ เพ็ทมาร์ท จ.ขอนแก่น



แม่ แสบป๊อ คุณก็ แสบป๊อ



Milky
Bites

มีจำหน่ายแล้วที่



JerHigh[®]
Feed me with love

Happy Together

Energy | เพิ่มพลังงาน



โปรตีนเมื่อเสริมสร้างกล้ามเนื้อให้แข็งแรง
Protein helps to develop muscles and repair tissues
วิตามิน ดี3 ช่วยเสริมสร้างกระดูกให้แข็งแรง
Vitamin D3 helps to achieve strong bones and teeth



วิตามิน บี1, บี5, บี6, และบี12 ช่วยในการบำรุงสมอง
Vitamin B1, B5, B6, B12 are essential for brain functions



วิตามิน บี1 ช่วยในกระบวนการเผาผลาญ เนตบออลิซึม
Vitamin B1 helps increase metabolism